

АВТО запчасти

рекламно-информационное издание

ИЦЕНЫ

№5
(180)
май
2013

КОММЕРЧЕСКИЙ транспорт



PARTS-MALL является ведущим брендом корейских автозапчастей. Весь товар сертифицирован ISO/TS/PCТ, качество гарантировано корпорацией PARTS-MALL. PARTS-MALL предлагает своим клиентам широкий ассортимент автозапчастей высшего качества. www.parts-mall.com

Ваше универсальное решение по запчастям на корейские автомобили



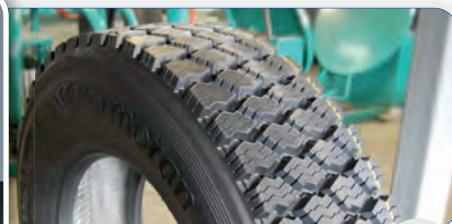
Оптимальный ремонт топливной аппаратуры для грузовиков

6



Hella: OE качество для вторичного рынка автозапчастей

8



Несколько мифов и фактов о «наварных шинах»

10

100% КОНТРОЛЬ ЗА СВОИМ АВТОПАРКОМ

 autotechnology.ru



S-500



ГЛОНАСС



СПУТНИКОВАЯ СИСТЕМА GPS/ГЛОНАСС
СЛЕЖЕНИЯ ЗА ТРАНСПОРТНЫМ СРЕДСТВОМ

ЗАПЧАСТИ ДЛЯ АВТОМОБИЛЕЙ



ISUZU



FUSO



HYUNDAI



Широкий ассортимент

Возможность выбора между

оригинальными запчастями и аналогами

**ИМПЕРИЯ
АВТО**

Москва, Боровское ш., д. 13

+7 (499) 501-99-38

E-mail: info-imperia@mail.ru

Новости автобизнеса

ВЫСОКОЕ КАЧЕСТВО,
БЕЗУПРЕЧНЫЙ СЕРВИС 4



Транспортировка лестниц –
это просто! 5



Оптимальный ремонт
топливной аппаратуры для
грузовиков 6



Седельные тягачи от
«КАМАЗа» стали дешевле 7



Производители

Hella: OE качество
для вторичного рынка
автозапчастей 8



Шины
Несколько мифов и фактов
о «наварных шинах» 10



Новости автобизнеса

МАНАК-АВТО
представил самосвальный
полуприцеп 12

«Группа ГАЗ»
отреставрировала
ко Дню Победы военную
технику для нижегородского
кремля 13



«Турбо Трейд» встречает
День Победы! 13

Автотехнологии

BOSCH – лучше потерять
деньги, чем доверие 14



Издательский Дом «Здесь и Сейчас»
Рекламно-информационное издание
«Автозапчасти и Цены» №5 (180) 2013

18+

АВТО
запчасти
и цены

Учредитель – ООО фирма «Веда»
111024, г. Москва,
2-я Кабельная ул., д. 2, стр. 30

Адрес редакции:

115193 г. Москва, ул. Южнопортовая, д. 18

Отпечатано в ООО «Вива-Стар».
107023, г. Москва,

Электрозаводская ул., д. 20, стр. 3
Тираж 50 000 экз.

Выходит ежемесячно.

Распространяется бесплатно.
Подписано в печать: 30.04.2013

Журнал зарегистрирован в Федеральной
службе по надзору в сфере связи,
информационных технологий и массовых
коммуникаций (Роскомнадзор)
Регистрационный номер:
П/И № ФС77-40875 от 13.07.2010

Вниманию рекламодателей!

Вместе с документами на рекламу
представляйте в редакцию копию лицензии,
если ваша деятельность подлежит
лицензированию.

Перепечатка материалов допускается
только с разрешения ООО фирма «Веда».
При перепечатке ссылка на журнал
«Автозапчасти и Цены» обязательна.

За содержание материалов,
представленных рекламодателями,
редакция ответственности не несет.

Рукописи не рецензируются и не
возвращаются. Мнение редакции может не
совпадать с точкой зрения авторов.

Директор ИД «Здесь и Сейчас»

Олег Иванов +7 (495) 710 03 07
+7 (926) 294 72 15, E-mail: ioi@carexpo.ru

Главный редактор

Роман Мурашов +7 (495) 677 68 52,
+7 (926) 616 72 85,
E-mail: mrv@carexpo.ru, office@autozaprus.ru

Ответственный секретарь

Мария Иванова +7 (495) 955 10 44
+7 (926) 294 72 10, E-mail: imm@carexpo.ru

Руководитель отдела рекламы

Кристина Ахмедова +7 (495) 955 10 45
+7 (926) 616 72 79, E-mail: hku@carexpo.ru

Отдел рекламы

Алексей Завьялов +7 (495) 710 22 62
+7 (926) 616 72 93, E-mail: zav@carexpo.ru

Ольга Образцова +7 (495) 955 10 44
+7 (926) 616 72 84, E-mail: ooi@carexpo.ru

Лидия Веденская +7 (495) 677 68 52
+7 (926) 616 72 81, E-mail: vlv@carexpo.ru

Алексей Терещенко +7 (495) 710 22 58
+7 (926) 294 75 03, E-mail: tas@carexpo.ru

Представительство

в г. Брянск, Орёл, Смоленск, Калуга:
Сергей Фролов +7 (980) 318-44-93
E-mail: fsa@carexpo.ru

Дизайн

Александр Голомысов +7 (926) 525 10 62
E-mail: adv@carexpo.ru

Отдел распространения +7 (926) 294 72 16

По вопросам сотрудничества:

тел: +7 (495) 710 03 07
факс: +7 (495) 677 68 52

E-mail: ioi@carexpo.ru, hku@carexpo.ru
www.autozaprus.ru



инфорком
автосервис



АВТОСЕРВИС

ГРУЗОВОЙ АВТОСЕРВИС НА 52 АВТОМОБИЛЯ | ТЕРРИТОРИЯ 7 ГА | РЕМОНТ ЭЛЕКТРОННЫХ БЛОКОВ
ПОКРАСОЧНАЯ КАМЕРА (ИТАЛИЯ) | СКЛАД ЗАПЧАСТЕЙ - 15 ТЫС М² | СТАПЕЛЬ | РЕМОНТ ТОПЛИВНОЙ АППАРАТУРЫ

МО, Домодедовский городской округ, д.Долматово, ул.Дорожная, д.16
("Бетонка" между Каширским и Симферопольским шоссе)

+7 (495) 781-4444

www.sto-razborka.ru

ВЫСОКОЕ КАЧЕСТВО, БЕЗУПРЕЧНЫЙ СЕРВИС

ООО Торговый Дом «Росподшипник» – одна из крупнейших компаний-операторов подшипникового рынка России. Многолетний опыт работы компании на подшипниковом рынке оценили свыше 1500 постоянных клиентов, и этот список постоянно увеличивается.



Торговый Дом «Росподшипник» осуществляет продажу подшипников в различные отрасли промышленности: сельхозмашиностроение, автомобилестроение, судостроение, вагоностроение, нефтегазовая и горнодобывающая промышленность, энергетика, металлургия, сельское хозяйство, медицина и многие другие отрасли.

Поставки подшипниковой продукции производятся на конвейерные предприятия и на вторичный рынок.

В числе клиентов Торгового Дома малые предприятия, известные промышленные гиганты, такие как подразделения ОАО «РЖД», «Лукойл», «ТМК», производители комплектующих для «АВТОВАЗ» и «ГАЗ», и многие другие.

Номенклатура предлагаемых подшипников представляет собой самую широкую гамму всех конструктивных групп подшипников с внутренним

диаметром от 1мм до 4000 мм, что позволяет комплектовать практически 100% от заявки потребителя. Постоянно расширяются ассортимент подшипников и спектр предлагаемых услуг. Вся продукция сертифицирована производителями по ГОСТ и ТУ.

С клиентами работает коллектив профессионалов, который окажет весь спектр услуг не только на стадии заключения договоров и отгрузки подшипников, но и после их продажи, в том числе технические консультации. Для контроля качества отгружаемой продукции у компании есть лаборатория вибродиагностики подшипников.

Большое внимание оказывается транспортной логистике. ТД «Росподшипник» осуществляет доставку подшипников собственным автопарком, состоящим из современных автомобилей DAF, HYUNDAI, MAN, SCANIA. В дни когда

мощностей собственного автопарка не хватает, чтобы вовремя доставить продукцию заказчику, ТД «Росподшипник» пользуется услугами сторонних транспортных компаний.

Вся подшипниковая продукция хранится в современном логистическом комплексе (г. Волжский), который неоднократно инспектировали сотрудники российских изготовителей подшипников, а также зарубежных, таких как «SKF» и «NTN-SNR Roulements».

Торговый Дом «Росподшипник» является официальным сервисным центром ОАО «Самарский Подшипниковый Завод» по крупногабаритным подшипникам.

Наши основные преимущества:

- профессионально работающий, высококвалифицированный коллектив;
- центральный склад и офис в одном месте;

- филиал в г. Краснодар;
 - филиал в г. Ростов-на-Дону;
 - розничный магазин, г. Волжский;
 - розничный магазин, г. Краснодар;
 - на складе всегда в наличии более 11000 типоразмеров подшипников;
 - оптимальная комплектация заявок любой сложности;
 - гарантия качества на все продаваемые подшипники, предоставление сертификатов соответствия, паспортов качества;
 - гибкий ценовой подход к каждому клиенту;
 - замена любой, не соответствующей ГОСТ и ТУ продукции;
 - консультации по подбору иносфирменных и отечественных аналогов, по размерам и техническим характеристикам;
 - консультации по установке и эксплуатации подшипников;
 - оперативная обработка заказов и отгрузка подшипников (в т.ч. возможно в день поступления заказа);
 - бесплатная тара для упаковки, хранения и транспортировки подшипников;
 - резервирование и хранение подшипниковой продукции на складе сроком до одного месяца, для постоянных клиентов;
 - производство ремонтных подшипниковых комплектов под собственной торговой маркой «Rospod»™ для легковых и грузовых отечественных автомобилей;
 - производство запорных колец полуосей для автомобилей ВАЗ, НИВА, ВОЛГА, Нива-Шевроле.
- Будем рады видеть вас в числе наших постоянных партнёров. ■

Транспортировка лестниц – это просто!



Компания Prime Design изготавливает багажники с 1992 г. Prime Design предлагает широкий ряд алюминиевых багажников, адаптированных к любым требованиям потребителей для безопасной и эргономичной транспортировки грузов, лестниц, длинномерных предметов на крыше коммерческих авто или на пикапах. Все багажники устанавливаются на штатные места крепления.

Багажник AluRack изготавливается из анодированного алюминия, подходит к большинству типов автомобилей, представлен в различных конфигурациях в соответствии с видом перевозимого груза. Легковесный алюминий (на 30% легче, чем сталь) в

сочетании со структурной стабильностью позволяет автомобилю с ограниченной грузоподъемностью крыши перевозить груз большего веса. Аэродинамический дизайн снижает потребление горючего и обеспечивает почти бесшумную перевозку.

Запатентованная система ErgoRack создана как наиболее эргономичное решение для транспортировки лестниц. Она управляется с земли на оптимальной эргономичной высоте, исключает поднятие тяжести (лестниц весом до 55 кг) выше уровня плеча или подъем на крышу. Она экономит время и минимизирует нагрузку на поясницу и плечи, снижает риск несчастных случаев и травматизма. ■



Rospod Торговый Дом «Росподшипник»

- **Поставка подшипников ведущих российских и мировых производителей**
- **Подшипниковые ремонтные комплекты для различных узлов импортных автомобилей**
- **ШРУСы, пыльники, инструмент для замены пыльников**
- **Ремни, сальники, манжеты**
- **Съемники**
- **Смазки**



Розничный магазин:

г. Волжский, ул. Кирова, 19
тел./факс: +7 (8443) 31-36-57, www.магазинподшипник.рф

Филиалы:

г. Краснодар, ул. Онежская, 33а
опт - тел./факс: +7 (861) 200-26-81
розница - тел.: +7 (928) 421-64-30
e-mail: nikolay@rospod.ru

г. Ростов-на-Дону, Технологический переулок, 8Ж (район ул. Вавилова)
тел./факс: +7 (863) 223-25-52,
тел. +7 (928) 778-10-11
e-mail: oleg@rospod.ru

Головной офис:

Волгоградская обл. г. Волжский, ул. Кирова, 19
тел./факс: +7 (8443) 31-41-41, 31-51-51 (многоканал.)
sales@rospod.ru www.rospod.ru

Оптимальный ремонт топливной аппаратуры для грузовиков

В ООО «Инфорком-автосервис», расположенном на малом московском кольце (А107), появилась возможность выполнить ремонт и диагностику дизельной топливной аппаратуры на оборудовании BOSCH.

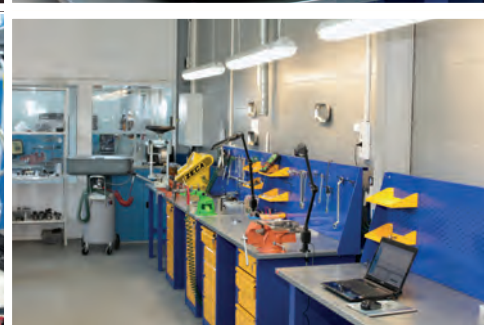
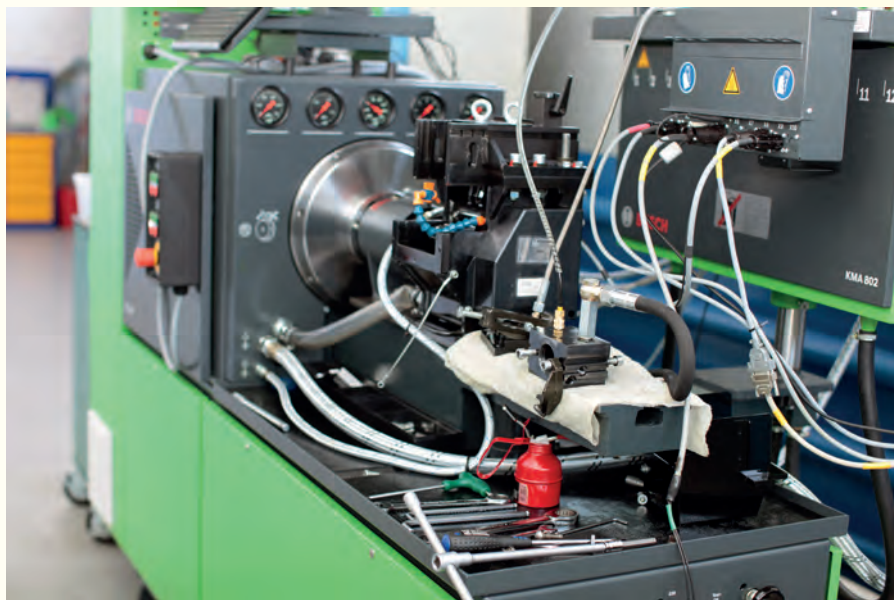
В «Инфорком-автосервисе» в кратчайшие сроки проведут полный комплекс диагностических работ, выявят неисправности и отремонтируют: инжекторы Common Rail, насосные секции и насос-форсунки, механические форсунки, топливные насосы высокого давления (ТНВД) для дизельных машин. Здесь в полном объеме, включая очистку системы от грязи и примесей, осуществляют ремонт топливной системы, а также быстро и качественно выполняют множество других работ...

Компания производит следующие виды работ: комплексная компьютерная диагностика, ремонт насос-форсунок, ремонт механических форсунок, ремонт насосных секций, ремонт форсунок системы Common Rail, ремонт ТНВД, регулировка ТНВД.

На складах «Инфорком-автосервиса» имеется огромный подменный фонд насос-форсунок, ТНВД и другой топливной аппаратуры, как новой, так и восстановленной. Гарантия на запасные части Bosch в авторизованном Bosch-сервисе составляет 1 год.

При необходимости в «Инфорком-автосервисе» вам не только предложат на замену любую необходимую деталь, но и купят у вас неисправные насос-форсунки.

Компанию «Инфорком-автосервис» отличает скорость, высокое качество и приемлемая стоимость ремонта. Здесь вы получите оптимальное соотношение параметров цена – качество и самый быстрый ремонт. ■



Седельные тягачи от «КАМАЗа» стали дешевле

ОАО «КАМАЗ» в очередной раз радикально снизило цену на свою продукцию в рамках акции по распродаже автомобилей, произведённых в 2012 году. Теперь для потребителей стали доступнее две модели седельных тягачей: КАМАЗ-5460 и КАМАЗ-6460.

Выбор моделей из семейства повышенной грузоподъёмности получил одобрение дилеров компании, считающих, что это позволит продукции КАМАЗа успешно конкурировать в своём сегменте с МАЗами. Ожидается, что покупатели смогут приобрести КАМАЗ-5460 на 260 тысяч рублей, а КАМАЗ-6460 — на 390 тысяч рублей дешевле, чем раньше. В итоге потребители, значительно выиграв в цене, получают надёжный и качественный



продукт, поскольку эти тягачи обеспечивают условия труда водителей и безопас-

ность перевозок, соответствующие общепринятым мировым нормам.

Мощные и грузоподъёмные магистральные седельные тягачи КАМАЗ-5460 (4x2) и КАМАЗ-6460 (6x4) предназначены для междугородних и международных перевозок различных типов грузов по дорогам с осевой нагрузкой от 10 до 13 тонн. Допустимая нагрузка на седельно-сцепное устройство тягача КАМАЗ-5460 составляет 10,5 тонны, а полная масса автопоезда с полуприцепом — 40 тонн. Аналогичные характеристики трёхосного тягача КАМАЗ-6460 — 17 тонн и 62 тонны. ■



СТФК «КАМАЗ»

skladtfk.ru

С НАМИ НАДЕЖНЕЕ!

запчасти собственного производства ОАО «КАМАЗ»
запчасти импортного производства
запчасти производства заводов-смежников



СКЛАД

г. Набережные Челны,
Резервный проезд, 43/18
8 (8552) 53-47-47, 53-47-30



МАГАЗИН

М7, г. Набережные Челны,
пр. Казанский, д. 226
8 (8552) 47-43-40



МАГАЗИН

М7, г. Казань, пос. Щербаково,
ул. Осиновая, д. 21
8 (843) 210-23-25

ОРИГИНАЛЬНЫЕ ЗАПЧАСТИ КАМАЗ

Nella: OE качество для вторичного рынка автозапчастей

Все без исключения автопроизводители выбирают для поставки на конвейер только самые лучшие компоненты, от которых напрямую зависит успех конкретной модели, в частности, и имидж компании.



Прежде чем поступить на завод, все запчасти проходят сертификацию, омологацию, тесты на стандарты качества автопроизводителя. Поэтому при выборе компонента очень многие автовладельцы до сих пор отдают свое предпочтение именно оригиналу, надежность которого не ставится под сомнение.

Известный факт, что оригинальные запчасти стоят значительно дороже неоригинальных. Официальные дилеры в период гарантийного обслуживания автомобиля (в среднем, это 2-3 года) устанавливают исключительно оригинал. По истечении гарантии многие автовладельцы переходят на обслуживание своих авто-

мобилей в неофициальных сервисах, где ремонт обходится гораздо дешевле.

Неоригинальная запчасть (не путать с подделкой) — это запчасть, производимая заводом-изготовителем для конкретной автомобильной марки и поставляемая на вторичный рынок под маркой завода-производителя. Большинство по-

ставщиков, которые работают с автопроизводителями и поставляют свои компоненты на конвейер, имеют возможность предлагать эти же самые компоненты на вторичном рынке.

Эти «неоригинальные» запчасти производятся по тем же технологиям, что и оригинальные, и соответствуют тем же

стандартам, как и детали для поставки на конвейер. Таким образом, такие запчасти ничем не отличаются от оригинала, и называть такие запчасти неоригинальными не корректно.

Можно выделить три основных канала поставки запчастей на вторичный рынок: конвейерные запчасти (т.е. с маркировкой завода-изготовителя), те же конвейерные запчасти, но под брендом поставщика (так называемый «неоригинал»), и копии (китайские аналоги и пр.). Например, при сборке компания Mercedes Benz уже долгие годы ставит компрессоры фирмы Behr. Покупая такой же компрессор непосредственно от поставщика, вы приобретаете неоригинальную запчасть, абсолютно идентичную оригинальной. Стоимость такой запчасти в несколько раз ниже стоимости оригинальной, но при этом на качестве вы никак не экономите. При покупке же компрессора другого производителя есть риск, что запчасть может не подойти или будет неправильно работать



Светодиодная фара HELLA для DAF

совместно с другими компонентами системы. Такая же ситуация происходит и со светотехникой. Но тут мы говорим уже не только о возможно более высокой стоимости ремонта из-за использования некачественной запчасти, но и о безопасности на дорогах. Магазины и сервисные центры часто предлагают ксенон и фары по ценам, от которых

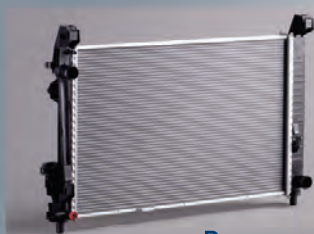
трудно отказаться. Но такой свет, как правило, сделан по дешевым технологиям и часто только мешает, а не помогает водителю.

Компания HELLA, как компания-поставщик на конвейеры самых крупных автопроизводителей, предлагает на вторичный рынок запчасти качества OE, т.е. запчасти с гарантированным качеством

производителя. Конечно, для некоторых автолюбителей сразу же встает вопрос о целесообразности платить за конвейерное качество, скажем, для автомобиля старше 7 лет. Но и на этот случай есть решение: например, по системам охлаждения двигателя и кондиционирования салона марки BHS компания HELLA предлагает альтернативную линейку, т.е. запчасти не европейского, а азиатского производства по более низкой цене. При этом запчасти альтернативной линейки также будут произведены по самым строгим европейским стандартам качества. Тут уже каждый решает сам для себя. Главное, что у компании HELLA есть предложение и для этого сегмента рынка. Если говорить о грузовом транспорте, то количество китайских подделок на рынке автозапчастей тут представлено не в таком большом объеме, как для пассажирского транспорта. Это, прежде всего, объясняется объемом самого рынка грузового транспорта. ■

www.hella-russia.ru

Эксперт в области охлаждения двигателя и кондиционирования салона



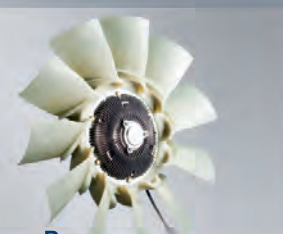
Радиаторы



Виско-муфты



Охладители масла



Виско-вентиляторы



Компрессоры



Водяные помпы



Вентиляторы



Интеркулеры

BEHR HELLA SERVICE – это инновационные технологии и непревзойденное качество компонентов для систем охлаждения двигателя и кондиционирования салона. Исправность таких систем влияет на потребление топлива, токсичность, комфорт вождения и безопасность. Более 100 лет наша продукция поставляется на конвейеры ведущих мировых автопроизводителей и является неоспоримым лидером в своём сегменте. Вот почему вы можете доверять нам!

HELLA в России: + 7 495 789 80 70

www.hella-russia.ru

BEHR **HELLA**
SERVICE

Несколько мифов и фактов о «наварных шинах»



Миф 1. Лучше взять «китайца»

Друзья, давайте с вами сразу разграничим китайские шины на: качественные промышленные бренды, массовые бренды и попате/ «новинки». Следует оговориться, что даже самая дешевая шина пр-ва Китай, радиусом 22.5, будет стоить не менее 11 500 руб. Но, главное, ходимость. Мы не будем приводить какие-то конкретные цифры пробега, поскольку это параметр, который зависит от многих условий. Но как специалисты, работающие и видящие шины с «изнанки», можем констатировать следующее:

- бесплатный сыр бывает только в мышеловке! И дешевые, и даже шины средней стоимости китайского производства имеют уникальную структуру самого корда и кордовых слоев. Как правило, это 3 основных

кордовых слоя плюс одна усиливающая полоса. Сравните с традиционными брендами, имеющими 5-слойную структуру. Такая структура предопределяет неравномерный износ: например, у большинства таких прицепных шин (385/65 R22.5) края изнашиваются значительно сильнее, нежели средняя часть, как правило, провисающая из-за слабого корда. Усредненный пробег: 110 000 - 120 000 км;

- качественные китайские бренды — имеют соответствующую традиционную структуру, однако по стоимости приближаются ко второй линейке евро-брендов и шинам корейского производства. Усредненный пробег 150 000 — 160 000 км.

Вывод 1:

Даже самая дешевая китайская шина стоит значительно

дороже, чем шина с восстановленным протектором (наварная шина), при одинаковых цифрах пробега.

Миф 2. «Наварка» отваливается кусками

Данные истории берут свое начало со времен метода горячего восстановления, когда вулканизация протектора действительно зависела от большого количества факторов и малейшее отклонение привело к нарушениям. Современная технология холодного восстановления подразумевает нанесение уже готового вулканизированного протектора — в форме кольца или ленты, а вулканизация подложит только связующий слой. Именно по такой технологии восстановление шин производят в том числе Michelin Retread, Good Year Next Tread, Nokian,

т.е. производители, на чьих шинах и предпочитают ездить водители.

Вывод 2:

Технология холодного восстановления шин — современная технология, которую используют во всем мире, в том числе ведущие производители шин. По такой технологии работает и наша компания.

Миф 3. Грузовые восстановленные шины «ходят мало»

Если отбросить фактор эксплуатации, то расчетный пробег определяется производителем протекторного материала, который в свою очередь зависит от количества резиновой крошки в составе, каучука и т.д. Кроме того, различается и глубина протектора. Вот наиболее ходовые величины:

- протектор для шин ведущей оси 17–20 мм;



- протектор для шин ведущей оси на строительных авто 18–22 мм;
- протектор для шин прицепов 13–14,5 мм;
- протектор для универсальных шин 15–17 мм.

Усредненные параметры расчетного пробега по производителям, основанные на данных потребителей, заказывавших восстановление грузовых шин у компании РК-Райфен:

- Regum (Эстония) — 80 000 км (более не используется в нашем производстве);
- Krajewsky&Krajewsky (Польша), Avon (Турция) — 110 000 — 120 000 км;
- Ellerbrock Unitread, Германия — 125 000 км;
- Ellerbrock PL (Германия), Gal-Go (Мексика), Nokian (Финляндия) — 150 000 — 160 000 км.

В качестве примера приводим фотографии колес, ранее восстановленных, отслуживших своим аккуратным хозяевам 114 000 км (315/70 R22.5, протектор Krajewsky) и 192 000 км (295/75 R22.5, протектор Bandag). И это не исключение (хотя, разумеется, столь боль-

шой пробег на американском, например, тягаче обуславливается в том числе меньшей нагрузкой из-за наличия двух осей), а вполне достижимые параметры.

Вывод 3:

Применение качественных материалов и эксплуатация с соблюдением всех требований позволяют достичь вполне приемлемых величин пробега.

В своем производстве компания РК-Райфен использует только проверенные материалы, поэтому покупая у нас восстановленные шины, вы можете быть уверены в качестве наварки.

Миф 4.

«Кольцо» лучше «ленты»

В данном случае подразумевается технологическое различие наложения протектора: цельным бесшовным кольцом или лентой со стыком. Как показывает наш конкретный практический опыт, процент отслоения протектора в месте стыка ленты, а именно это преподносится как основное достоинство — 0% случаев, т.е. ни одного случая. Производителем же такого «кольцевого»

протектора является Ellerbrock (Германия), материал полностью идентичен обычной протекторной ленте.

Вывод 4:

по собственному опыту компании РК-Райфен, значительная переплата едва ли того стоит.

Миф 5.

Лучше купить нового «европейца»

Лучше! Оспорить этот факт никто и не попытается, но объективно мы понимаем, что:

- новая шина европейского производства - значительные затраты при покупке. Фактически 2 новые европейские шины на ведущую ось равны по стоимости 4-м восстановленным шинам;
- к сожалению, дорожная обстановка такова, что порезать шину, особенно маневрируя на погрузке-выгрузке, — пара пустяков. А боковой порез, например, — это приговор любой шине. И если никто не застрахован от сильных повреждений, то сквозные проколы — частое явление, а 2-3 заплатки — это гарантированная грыжа с по-

тенциальным последующим взрывом колеса.

Но если у вас есть возможность вложить немалые деньги с перспективой, т.е. большой пробег, надежное качество, — это также будет верное решение!

Миф 6.

В процессе и технологии восстановления шин нет мелочей!

Компания РК-Райфен полностью придерживается данного тезиса, именно поэтому, помимо неоспоримых и не подлежащих обсуждению технических нюансов, готовые восстановленные шины, имеют безупречный внешний вид. Мы заботимся о своей репутации!

Термины: наварная резина, восстановленная резина, наварка покрышек, восстановление грузовых шин, — все они являются разговорными определениями грузовой шины с восстановленным протектором. ■

Статья подготовлена техническими специалистами ООО «РК-Райфен».



ВОССТАНОВЛЕНИЕ ГРУЗОВЫХ ШИН

КОНТРАКТНОЕ ВОССТАНОВЛЕНИЕ ШИН НА КАРКАСАХ ЗАКАЗЧИКА

ПОКУПКА КАРКАСОВ ШИН

СОБСТВЕННОЕ ПРОИЗВОДСТВО, ЕВРОПЕЙСКИЕ МАТЕРИАЛЫ, ГАРАНТИЯ

Адрес:
МО, г. Подольск,
ул. Кутузовская, д. 3

Тел.: +7 (495) 514-38-14, +7 (919) 962-08-73

E-mail: info@rk-refen.ru www.rk-refen.ru

МАНАК-АВТО

представил самосвальный полуприцеп

С марта 2013 года завод МАНАК-АВТО приступил к выпуску самосвальных полуприцепов грузоподъемностью 31,7 т. Кузов полукруглой формы объемом 28 м³ изготовлен из сталей Hardox и Domex / Raex и Optim, толщиной 8 мм (днище), 5 мм (борта). Сварка бортов с днищем кузова производится внахлест.



В 2012 году приоритетными направлениями работы завода МАНАК-АВТО были совершенствование уже имеющейся продукции и разработка новых моделей полуприцепов. Специалистами завода МАНАК-АВТО и дилерских центров проведен опрос клиентов, главной задачей которого было выявить недостатки, возникшие в результате эксплуатации техники. Таким образом, в качестве следствия в конструкции полуприцепов и технологии их изготовления произошли следующие изменения:

- герметизация пола — для предотвращения вздутия фанерного настила места его крепления защищены герметиком;

- усилены узлы крепления передней стенки и задних стоек к платформе;

- предусмотрена дополнительная защита передней стенки листом фанеры от

возможного смещения груза во время резкого торможения;

- в тентованных полуприцепах штанга для манипуляций с тентом крепится к воротам, что обеспечивает удобство доступа к ней.

Поменялась технология покраски рамы и надстройки: перед финишным нанесением покрытия рама обрабатывается в три этапа: дробеструйная обработка, антикоррозионная обработка эпоксидным грун-

том, антигравийное покрытие для защиты рамы от сколов, механических повреждений и абразивного износа.

Завершающим этапом является покрытие двухкомпонентной финишной эмалью с высокой степенью глянца. Характеризуется высокой укрывающей способностью, стойкостью к атмосферным воздействиям, эксплуатационной стабильностью глянца и цвета. Но даже после такой обработки и защиты поверхности остаются труднодоступные места и скрытые полости, которые обрабатываются антикоррозионным составом. Эта процедура специально разработана для долговременной защиты скрытых и труднодоступных поверхностей, которые потенциально подвержены риску коррозии. Обладает хорошим набором толщины, оптимальной стойкостью к воде, солям, влажности и другим коррозионно-активным средам. ■

Технические характеристики полуприцепа-самосвала МАНАК-АВТО

Внешние размеры кузова, мм: длина/ширина/высота	9372/2550/3210
Масса, кг: - максимальная полная масса - грузоподъемность	40000 31700
Внутренний объем, м ³	28
Шасси: Увеличенная прочность лонжеронов рамы, достигается путем применения стали повышенной прочности OVAKO и двухстороннего провара поясов.	
Опорное устройство JOST/BPW	
Осевые агрегаты BPW/SAF	
Шины размерностью 385/65R22,5 Michelin XZY3/Continental HSC1	
Тормозная система BPW ECO Tronic	
Информационная система BPW Trailer Monitor	
Электрооборудование ASPOECK (Австрия) с напряжением в сети 24 В, во взрывобезопасном исполнении	

«Группа ГАЗ» отреставрировала ко Дню Победы военную технику для нижегородского кремля



Накануне состоялась торжественная церемония передачи Правительству Нижегородской области двух выставочных экспонатов военной техники нижегородского кремлевского мемориального комплекса «Горьковчане — фронту!»: легкового автомобиля повышенной проходимости ГАЗ-67Б и реактивной системы залпового огня 132-мм «Катюша» БМ-13, отреставрированных специалистами Автозавода ГАЗ по инициативе региональных властей. Выставочные экспонаты военной техники мемориального комплекса «Горьковчане — фронту!» были отправлены из Нижегородского кремля в цеха ГАЗа на реставрацию в ноябре 2012 года. Машины были повреждены атмосферной коррозией, их шасси деформированы,

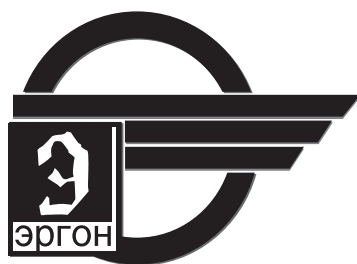
отдельные части корпуса сгнили и требовали замены. На ГАЗе автомобили были полностью разобраны и отдефектованы, силовые агрегаты и элементы шасси прошли пескоструйную очистку, подготовку и окраску.

В ходе восстановительных работ специалисты «Группы ГАЗ» возвратили экспонатам подлинный технический и исторический облик. «Катюша» восстанавливалась по материалам петербургского Военно-исторического Музея артиллерии, инженерных войск и войск связи, где находится одна из немногих сохранившихся машин данного типа, а также на основании конструкторской документации. В ходе реставрационных работ используемое в кремлевском экспонате двухосное шасси ЗИС-5 было заменено на трехосное шасси ЗИС-6, поскольку именно на этом шасси в годы войны размещались реактивные установки залпового огня. Для ГАЗ-67Б реставраторы закупили новые шины с соответствующим оригинальному рисунком протектора. В обоих автомобилях полностью воссоздан интерьер и органы управления. Автомобили выполнены с учетом требований вандалоустойчивости и с повышенной защитой к воздействию внешней окружающей среды. ■

«Турбо Трейд» встречает День Победы!

Компания «Турбо Трейд» в ознаменование месяца Победы в период с 29.04.2013 г. по 15.05.2013 г. проводит АКЦИЮ:

1. Ощутимые скидки на заявки для клиентов из городов-героев.
 2. Скидки для ветеранов Великой Отечественной войны и участников военных конфликтов в послевоенный период.
 3. Скидки для тех, у кого День рождения выпадает в указанный период.
 4. Выкуп неисправных турбокомпрессоров для автомобилей КАМАЗ по ВЫСОКИМ ценам в любом количестве или обмен на новые.
 5. Эксклюзивная цена на турбокомпрессоры производства Holset и Mahle.
 6. Распродажа восстановленных турбокомпрессоров для импортных автомобилей по смешным ценам. В наличии 600 штук!!!
 7. Скидка 10% на ремонт турбокомпрессоров, сданных в указанный период.
- СКИДКИ НЕ СУММИРУЮТСЯ.



АВТОЗАПЧАСТИ
от **ВАЗа** до **МАЗа**
для импортных легковых и грузовых
(495) 516-63-27, 513-61-39
info@ergonauto.ru; www.ergonauto.ru



ООО Фирма «Эргон» предоставляет своим покупателям широкий ассортимент автозапчастей для легкового и грузового автотранспорта отечественного (ВАЗ, ГАЗ, УАЗ, ЗИЛ, МАЗ, КАМАЗ, ПАЗ, УРАЛ, КРАЗ, Трактора...) и зарубежного (AUDI, BMW, VOLKSWAGEN, MERCEDES, VOLVO, MAN, DAF, IVECO, SCANIA...) производства.

- Продажа запчастей оптом и в розницу
- Продажа Шин и Дисков
- Широкий ассортимент на складе
- Низкие цены и гарантия качества
- Интернет-магазин с удобными каталогами подбора запчастей

Наши услуги:

- Легковой и Грузовой Шиномонтаж
- Сварка алюминия, нержавеющей стали

Наш адрес: 141070, Московская область, г. Королев, ул. Первомайская, д. 7Б

BOSCH – лучше потерять деньги, чем доверие



В 1886 году Роберт Бош основал «Мастерскую точной механики и электротехники» в Штутгарте. Это было рождение компании Robert Bosch GmbH, которая сегодня работает по всему миру. С самого создания компания приняла инновационный путь развития.

Роберт Бош и его коллега Арнольд Церингер впервые успешно оборудовали автомобиль — трехколесный De Dion-Bouton — устройством зажигания от магнето низкого напряжения. Церингер подал гениальную идею: он решил, что тяжелый якорь не должен колебаться вообще. Эту задачу должна выполнять новая часть — легкая и тонкая втулка. Она позволяла устройству зажигания с магнето работать на высоких скоростях.

В 1898 году в Лондоне Роберт Бош и Фредерик Р. Симмс открыли первый офис за пределами Германии. Это был

офис продаж продукции Bosch в Великобритании.

Первая система зажигания от магнето высокого напряжения Bosch со свечами зажигания была поставлена в компанию Daimler-Motoren-Gesellschaft в 1902 году. За год до этого Роберт Бош попросил инженера по развитию Готтлоба Хонольда улучшить конструкцию устройств зажигания от магнето низкого напряжения. Роберт Бош был очень впечатлен, когда в том же году инженер представил первые прототипы со свечами зажигания вместо электродов, дающих искру после размыкания.

В 1905 году по адресу 22-24, rue Violet, Париж, компания Compagnie des Magnetos Simms-Bosch построила первый завод. Это было первое производственное предприятие Bosch за пределами Германии.

В 1906 году Густав Кляйн, новый руководитель отдела

продаж Bosch, вооружившись списком ведущих американских автопроизводителей, отправился в США. Как позднее прокомментировал Роберт Бош, поездка Кляйна обернулась настоящим триумфом. Всего за несколько недель Кляйн и его компаньоны получили заказы на сумму более миллиона долларов.

В начале 1921 года Bosch и гамбургская компания Max & Co Eisenmann решили, что последняя «будет устанавливать и осуществлять ремонт систем освещения Bosch в Гамбурге». Так было положено начало сети Bosch Service. Сегодня по всему миру работает более 15 000 таких мастерских, известных как Bosch Car Services.

30 ноября 1927 года, после пяти лет разработок, началось производство 1000 дизельных топливных насосов. Первые блоки были поставлены MAN в начале следующего года. В течение 1930-х годов многие

европейские производители оснастили свои грузовые автомобили и сельскохозяйственную технику системами впрыска дизельного топлива от Bosch.

Роберт Бош умер 12 марта 1942 г в возрасте 80 лет от осложнений, вызванных воспалением среднего уха. Похороны прошли 18 марта.

В 1964 году Vermögensverwaltung Bosch GmbH приобрела контрольный пакет акций Robert Bosch GmbH у наследников основателя компании. В 1969 году Vermögensverwaltung Robert Bosch переименована в Robert Bosch Stiftung GmbH (Robert Bosch Foundation), подчеркнув социальную направленность своей деятельности.

Лямбда-зонд, выпускаемый компанией Bosch с 1976 года, проложил путь для трёхкомпонентных каталитических нейтрализаторов. Лямбда-зонд измеряет содержание

кислорода в выхлопных газах до того, как газ поступает в каталитический нейтрализатор. Полученные от зонда данные позволяют электронному блоку управления впрыском варьировать состав воздушно-топливной смеси, обеспечивая таким образом максимальную эффективность сгорания и очистки выхлопных газов каталитическим нейтрализатором.

История успеха ABS, первой электронной антиблокировочной тормозной системы для четырех колес на легковых автомобилях, началась в 1978 году. Эта инновационная технология Bosch стала отправной точкой для всех современных систем управления торможением. Другие системы Bosch на основе ABS (например, система управления тягой TCS, вышедшая в 1987 году, и электронная система стабилизации движения ESP® – в 1995 году) также пользуются успехом на рынке.

В 1995 году компания Bosch сделала еще один важный шаг, представив систему ESP®. Электронная система стабилизации движения, которая может спасти жизни благодаря предотвращению заноса транспортных средств, сразу получила коммерческий успех.

Запущенный в 1997 г. выпуск систем впрыска дизельного топлива в топливных системах высокого давления явился для компании Bosch еще одной важной вехой на пути к созданию экологичных автомобилей. К 2010 году эта технология позволила бы сократить уровень токсичных выбросов более чем на 96 % по сравнению с базовым уровнем 1990 года.

В 2000 году компания Bosch вернулась к идее прямого впрыска бензина, которая в 1954 году произвела сенсацию после демонстрации модели Mercedes 300 SL. Инновацией в DI Motronic был «заряд топливной смеси с послойным распределением», который сжигал локализованное облако топливоздушную смеси, создаваемое в результате прямого впрыска, тем самым снижая расход топлива на 10 %.

Интеллектуальная превентивная система аварийного торможения Bosch выпу-

скается серийно с 2010 года. Она помогает предотвращать столкновения с ударом сзади и объединяет в себе электронную систему стабилизации ESP®, радарные датчики LRR3 адаптивной системы круиз-контроля ACC, дополненной видеодатчиками.

В гибридных моделях Volkswagen Touareg и Porsche Cayenne S, серийно выпускающихся с 2010 года, используется гибридная технология от Bosch. Впервые любая из этих моделей была доступна с параллельной полностью гибридной технологией. В дополнение к таким ключевым компонентам, как силовая электроника и электродвигатель, компания Bosch также предложила «мозг» автомобиля – блок управления Motronic для гибридных транспортных средств.

Отдельные компоненты системы Bosch eBike тщательно подобраны друг к другу. Приводное устройство и силовая электроника, аккумулятор и зарядное устройство, а также устройство управления, установленное на руле, представляют собой высокопроизводительную, легкую, мощную и надежную приводную систему, обеспечивающую высокую степень устойчивости во время движения благодаря низкому центру тяжести.

В компании Bosch рождение новых идей – это процветающая традиция. Ежедневно тысячи сотрудников Bosch по всему миру разрабатывают новую продукцию, систематически улучшают и совершенствуют уже разработанную. В результате только в 2012 году группа Bosch зарегистрировала свыше 4700 патентов.

Благодаря чему Bosch удалось стать технологическим лидером в таком количестве областей? Благодаря неустанной, ни на секунду не прекращающейся научно-исследовательской работе в корпоративных исследовательских центрах. Именно так появились такие инновации, как революционные системы торможения и обеспечения безопасности ABS и ESP®, новые методы сокращения выбросов загрязняющих веществ, а также многое другое. И

технологии постоянно совершенствуются благодаря новым инновационным запатентованным достижениям.

Более 125 лет компания Bosch обеспечивает работу индивидуальных транспортных средств, делая их чистыми, экономичными, безопасными и удобными, поставляя надежные и инновационные решения, являясь надежным партнером производителей автомобилей во всем мире.

Будучи одним из лидеров мирового автомобилестроения, компания Bosch предоставляет широкий спектр продуктов и услуг, включая компоненты и системы для бензиновых, дизельных, гибридных и электрических силовых установок, системы активной и пассивной безопасности, автомобильную электронику и электронику, устройства мобильной связи.

Компания Bosch знает об автомобилях все, и в том числе – как должны взаимодействовать их узлы, чтобы повлиять на расход топлива, эффективность работы и безопасность. Например, Bosch объединяет существующие компоненты, создавая системы, которые поддерживают новые функции и приносят реальную пользу водителям. Одной из них является система Commonrail. Серьезная проблема, с которой сталкивался практически каждый автолюбитель, это низкое качество топлива, вызывающее появление стойких химических отложений на элементах топливной системы и форсунок автомобиля. Распознать первые признаки необходимости обращения в сервисный центр, чтобы заказать ремонт форсунок common rail, несложно: машина начинает потреблять повышенное количество топлива, двигатель демонстрирует меньшую мощность, в режиме холостого хода наблюдается нестабильность его работы, а при разгоне машина «проваливается» и вибрирует. В случае если вы обнаружили у своего автомобиля один или несколько из перечисленных признаков, не стоит дожидаться, когда машина полностью утратит работоспособность, – специалисты проведут диагностику дизельных двигателей и

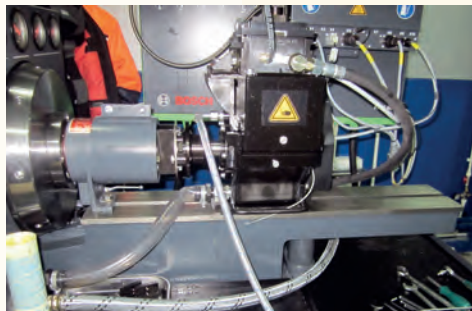
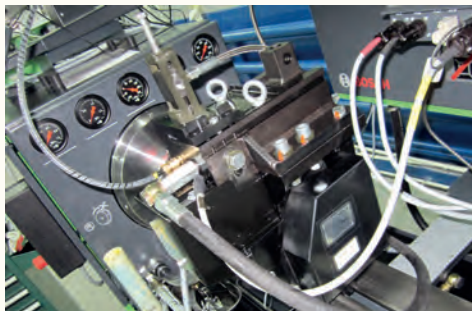
ремонт дизельных форсунок, устранив все последствия использования некачественного топлива.

Ремонт форсунок – 3 способа успеха

На сегодняшний день существуют три способа ремонта насос-форсунок, с целью избавления их от химических отложений. Один из них – промывка с помощью чистящей присадки: специальный химический состав заливается в бензобак на каждые 5000 км пробега. Этот вид ремонта дизельных форсунок не требует их демонтажа, занимает непродолжительное время, однако подходит только для новых автомобилей с минимальным пробегом и далеко не всегда обеспечивает требуемый результат. Второй способ ремонта форсунок common rail – использование промывочной смеси, заливаемой в бензобак вместо топлива. Циркулируя по топливной системе, она очищает детали от стойких отложений, растворяющихся под воздействием агрессивных химических составляющих, после чего полностью сливается и утилизируется. Третий способ ремонта форсунок – ультразвуковая чистка с погружением в химический раствор – отличается максимальной эффективностью, но требует демонтажа форсунок и отличается достаточно высокой стоимостью из-за своей трудоемкости. Обычно его применение целесообразно в самых запущенных случаях, когда автомобиль длительное время не проходил диагностику и ремонт форсунок, и его владелец жалуется на наличие всех вышеперечисленных признаков стойких химических отложений на элементах топливной системы.

Диагностика дизелей Common rail

Компания Bosch постоянно вкладывает большие средства в научные исследования и разработки. В 2011 году инвестиции Bosch в сектор Автомобильные технологии составили 3,3 млрд. евро. Когда-то Роберт Бош сказал: «Я всегда старался производить изделия, которые выдержат любые испытания,



которые будут признаны лучшими с любой точки зрения». Этот принцип обеспечения надежности и долгого срока службы продукции до сих пор остается основополагающим для компании Bosch.

Инновационные решения, расширение ассортимента продукции, позволяющей удовлетворить любые требования потребителя, высочайшая надежность, а также широкий спектр сервисных услуг сводятся к одному принципу «лучше потерять деньги, чем доверие».

У компании Bosch есть всё, что нужно автомобилю: высококачественные запасные части и компоненты практически ко всем моделям. Мы также предлагаем широкий выбор практических и полезных принадлежностей, чтобы автомобиль продолжал двигаться.

С диагностическими технологиями Bosch работа сервисных станций становится еще более эффективной. С первого взгляда нельзя увидеть внутреннее состояние автомобиля, а с помощью диагностических приборов Bosch можно точно и быстро обнаружить истину.

Bosch — один из крупнейших производителей автомобильных технологий, предлагает ноу-хау в области технологий диагностики. Компания Bosch обеспечивает СТО надежными инструментами диагностики, а так же рекомендациями по соответствующим мерам для исправления поломок.

Наилучшая защита от аварий — их предотвращение

Уже более 30 лет компания Bosch разрабатывает системы активной безопасности, которые позволили значительно уменьшить число аварий, хотя интенсивность дорожного движения значительно возрастает. Системы активной безопасности, такие как антиблокировочная система (АБС), система контроля тягового усилия (traction control system, TCS) и ESP®, срабатывают до того, как произойдет авария.

АБС Bosch предотвращает блокировку колес при интенсивном торможении и обеспечивает управляемость и устойчивость автомобиля. Система TCS предотвращает проскальзывание ведущих колес при трогании с места и ускорении. Система ESP® компании Bosch включает в себя и АБС, и TCS, а также предотвращает занос автомобиля.

В области пассивной безопасности компания Bosch идеально распорядилась временем: уже более 25 лет Bosch разрабатывает и производит передовую и надежную электронику управления защитой пассажиров и пешеходов, которая позволяет вовремя отдавать команды на срабатывание систем пассивной безопасности, таких как подушки безопасности и преднатяжители ремней, в случае удара или столкновения.

Центральный ЭБУ подушек безопасности получает сиг-

налы датчиков, позволяющие определить силу и направление удара, и отдает команду на срабатывание защитных систем автомобиля, а также систем активной защиты пешеходов.

Используя технологию интеллектуальных датчиков, системы помощи водителю постоянно отслеживают пространство вокруг автомобиля, а также поведение автомобиля в движении, с целью определения потенциально опасных ситуаций на ранних этапах. В критических ситуациях эти системы предупреждают водителя и оказывают ему активную поддержку, а при необходимости — срабатывают автоматически, стараясь предотвратить столкновение или смягчить последствия аварии.

За счет интеграции отдельных компонентов и систем безопасности можно создавать совершенно новые функции, которые обеспечивают более высокий уровень безопасности.

Компания разрабатывает объединенные комплексные системы, что позволяет предлагать на рынке надежные, гибкие и масштабируемые решения, адаптированные к требованиям производителей. Благодаря этому можно создавать новые функции и одновременно уменьшать сложность систем.

В силу объективных на то причин с 1994 года компания не имела стратегической необходимости извлекать дополнительные средства на

строительство в России сети сервисных центров, поэтому долгое время не было широкого развития сети центров Bosch. Рынок грузового транспорта только зарождался. А те отечественные производители, которые медленно переходили на системы BOSCH, и подавно об этом не заботились, все необходимые работы они выполняли в рамках собственных предприятий.

«АВТОСТАТ» представил доклад «Рынок запчастей — как велик пирог и чьи в нем доли?». Суммарный объем рынка автокомпонентов и запчастей в России в 2012 году оценивается в 41,84 млрд. долларов. Более половины этого объема приходится на вторичный рынок. По мнению эксперта, в ближайшее время этот рынок будет расти на 10–15 % в год. Там же рассказывалось и о рынке коммерческой техники. По итогам 2012 года было зарегистрировано чуть более 330 тысяч новых коммерческих автомобилей. Большую часть рынка, практически 59%, занимают легкие коммерческие автомобили, 30,6% приходится на сегмент HCV и 10,8% — на CV.

Рынок коммерческого транспорта в России неуклонно растет и, видимо, поэтому компания Bosch, понимая свою востребованность и реальную коммерческую выгоду, приступила к расширению сети сервисных центров в России. ■



www.inomaroknet.ru

E-mail: mail@inomaroknet.ru



ЗАПЧАСТИ МАЗ КАМАЗ

Магазин №1

М.О., внешняя сторона 31-й км МКАД,
ТБК «АВТО-31», пав. А1-7
Тел.: (495) 772-83-34, 8 905 771-29-80
Факс: (495) 781-83-78

Магазин №2

М.О., г. Королев,
ул. Северная, д. 4
Тел./факс: (495) 516-87-73

Магазин №3

32 км МКАД
ТЦ «Truck-32»
Тел.: (925) 530-10-02



КАРДБЕЛ

Запчасти

для любой техники



Мы в Интернете:
www.kardbel.ru

+7 (495) 225-27-40
+7 (495) 660-15-58
+7 (495) 225-27-28

**Запчасти по низким ценам заводов-изготовителей
в Москве, Смоленске, Набережных Челнах, Ростове-на-Дону**

ОАО «Белкард»
(ОАО «ГЗА»)

Карданные валы и крестовины,
амортизаторы и тормозные камеры

ОАО «Гидромаш»

Гидроцилиндры, ремкомплекты,
седельные устройства

РУП «БААЗ»

Амортизаторы, домкраты 2,5 т, 5 т, 15 т, 25 т,
реактивные штанги, пальцы и сухари,
шкворни и втулки

РУП «Багу»

Гидросилители рулевого управления,
насосы ГУР, цилиндры ГУР, насосы
механизма опрокидывания кабины (МОК)

ЗАПЧАСТИ

IVECO

Daily

Stralis

Eurocargo

Trakker



HYUNDAI

Porter

HD 65|72|78

County

HD 120

г. Москва, (м. Щелковская), ул. Байкальская, д. 6
тел.: +7 (495) 466-26-31, 8 961 012-41-20
e-mail: abc077@mail.ru www.abc99.ru

ШИРОКИЙ ВЫБОР АВТОМОБИЛЬНЫХ ЗАПЧАСТЕЙ

- ОРИГИНАЛЬНЫЕ • ПОДБОР • ИНТЕРНЕТ-МАГАЗИН
- ГРУЗОВЫЕ • ЛЕГКОВЫЕ



ДОСТАВКА, СКИДКИ, АКЦИИ



КВАТПРО•СЕРВИС

М.О., г Железнодорожный, Автозаводская ул., д. 36
8 (800) 333-83-99
звонок по России бесплатный
+7 (495) 287-12-38
www.man-hd.ru

**XXI специализированная
выставка**

**23-26
мая 2013**



**легковой, экспедиционный, грузовой,
коммерческий транспорт и спецтехника
от российских производителей
и официальных дилеров**

а также:

- **автозапчасти, автошины, автохимия**
 - **тюнинг, автозвук, аксессуары**
- **охранные и навигационные системы**
- **сервисное и гаражное оборудование**
- **услуги автокредитования и страхования**

Официальная поддержка:



Партнеры:



Организатор – «ВК Красноярская ярмарка»

**г. Красноярск,
ул. Авиаторов, 19, МВДЦ «Сибирь»,
тел./факс: (391) 22-88-601, 22-88-609
e-mail: auto@krasfair.ru**



сибирь
международный
выставочно-деловой центр
имени Карен Мураджян

КРАЗ

ООО «Спаннер»

Поставка запасных частей, комплектующих и агрегатов к автомобилям КрАЗ, МАЗ, ЗИЛ, УРАЛ.
Тел.: 8 (495) 972-0894, 710-0627
ул. Южнопортовая, д. 32
Сайт: www.spanner.ru

ООО «Инвест-Престиж»

Запчасти и ремонт КрАЗ, МАЗ, УРАЛ.
Продажа готовых агрегатов.
МО, г. Видное
Тел.: 8 (962) 990-0064
Тел.: 8 (916) 188-2300
www.razdatka-most.ru

МАЗ

ООО «Спаннер»

Поставка запасных частей, комплектующих и агрегатов к автомобилям МАЗ, КрАЗ, ЗИЛ, УРАЛ.
Тел.: 8 (495) 972-0894
Тел.: 8 (495) 710-0627
ул. Южнопортовая, д. 32
Сайт: www.spanner.ru

**ГРУЗОВОЙ
АВТОСЕРВИС**

450м²

АРЕНДА

Тел. 8 (965) 270-85-66

«Зенит Авто»

Автотехцентр МАЗ Зубренок.
г. Королев, мкр. Первомайский,
ул. Советская, д. 39
Тел.: 8 (495) 510-8665, 515-7475

УРАЛ

ООО «АГРЕГАТ-АВТОСЕРВИС»

Запчасти УРАЛ, МАЗ, КАМАЗ, ЯМЗ со склада в Москве.
Тел.: 8 (495) 969-3875
Тел.: 8 (495) 980-7640
Сайт www.agregat-as.ru
E-mail: agregat-as@mail.ru

www.turbotrade.ru | +7 (916) 421-97-91
+7 (495) 926-27-39



**КОМПАНИЯ
TURBO TRADE**
официальный дилер Mahle и Hitachi

Продажа, ремонт, экспертиза и диагностика любых турбокомпрессоров.
Продажа и установка на легковые автомобили двигателей и коробок передач.
Продажа запасных частей на легковые автомобили.

ООО «Турбо Трейд» приглашает на выставки:
Интеравто-2013: 28-31 августа 2013 г. г. Москва, «Крокус Экспо», пав. 2, зал 8, стенд S602
Комтранс-2013: 10-14 сентября 2013 г. г. Москва, «Крокус Экспо», пав. 3, зал 14, стенд B355

115201, г. Москва, Котляковская, д. 4 | Skype: turbo-trade2, skype_te2 | E-Mail: office-tt@yandex.ru

Официальный представитель АМО ЗИЛ

**ЗАПЧАСТИ
ДЛЯ ГРУЗОВЫХ АВТОМОБИЛЕЙ**



БЫЧОК • 4331 • 433360 • ЗИЛ-130
ГАЗ-3307 • 3308 • 3309 • Валдай • МАЗ-4370

(495) 452-31-85, 742-18-08

www.gruzovic.ru | skype: mirparts
e-mail: mirparts@mail.ru | ICQ: 635-489-665
Головинское шоссе, д. 5

**ОПТОВАЯ ПРОДАЖА ЗАПЧАСТЕЙ
(495) 617-60-70, 617-60-90**

ООО «КВАТТРО-СЕРВИС»
ОФИЦИАЛЬНЫЙ ДИЛЕР

- Крупнейший сервисный центр
- Полный модельный ряд MAN
- Гарантия производителя

ПОСЛЕДНИЕ АВТОМОБИЛИ БЕЗ УТИЛИЗАЦИОННОГО СБОРА!



MAN TGL 12.180 (4x2)
Промтоварный фургон, объем 36 м³, г/п 6 т



MAN TGS 33.430 (6x4) BBS
Кабина L, 2012 г/в, 440 л.с., кондиционер



MAN TGX 18.400 (4x2) BLS
Кабина XLX, 2012 г/в, 400 л.с., кондиционер



MAN TGX 18.480 (4x2)
VIP Black Special Edition, кабина XXL, климат-контроль



MAN TGS 19.400 (4x2) BLS
Кабина L, 2012 г/в, 400 л.с., кондиционер

КРЕДИТ | ЛИЗИНГ | ТЕСТ-ДРАЙВ | TRADE-IN

 **НОВЫЕ АВТОМОБИЛИ И АВТОБУСЫ**

 **ОРИГИНАЛЬНЫЕ ЗАПЧАСТИ**

 **УСТАНОВКА ОБОРУДОВАНИЯ WABCO, SAF, HYVA**

Тел./факс: 8 495 775-3883,
8 495 225-7745.
8 800 333 8399
звонок по России бесплатный

МО г. Железнодорожный,
Автозаводская ул., 36.
www.man-hd.ru





АВТОИНДУСТРИЯ

ТЕМАТИЧЕСКИЕ РАЗДЕЛЫ

- национальные павильоны
- запасные части и расходные материалы для ремонта и обслуживания автомобилей
- оборудование и специнструмент для СТО
- оборудование для автомоек, автохимия, автокосметика
- шины и диски
- тюнинг автомобилей, автоаксессуары, дополнительное оборудование

В ПРОГРАММЕ:

- мастер-классы и семинары для специалистов – обзор тенденций авторынка Поволжья, особенности ведения автобизнеса
- шоу-программа – яркие демонстрации товара, конкурсы и многое другое

г. Самара, ул. Мичурина 23А
+7 846 207 11 39
www.avtoindustry.ru



4 - 8 ИЮНЯ 2013

РОССИЯ / МОСКВА / МВЦ «КРОКУС ЭКСПО»



14-я Международная специализированная выставка
«СТРОИТЕЛЬНАЯ ТЕХНИКА И ТЕХНОЛОГИИ'2013»

 **СТТ'2013**

СПЕЦИАЛИСТЫ ЗНАЮТ!

реклама



ОРГАНИЗАТОР



ГЕНЕРАЛЬНЫЙ ПАРТНЕР



МЕЖДУНАРОДНЫЕ ПАРТНЕРЫ ВЫСТАВКИ



fairs
around the
world



ПРИ ПОДДЕРЖКЕ



ГЕНЕРАЛЬНЫЕ ИНФОРМАЦИОННЫЕ СПОНСОРЫ

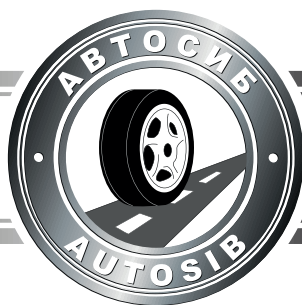


ИНФОРМАЦИОННЫЕ СПОНСОРЫ



Получите бесплатный пригласительный на сайте www.ctt-expo.ru

5 – 8 июня 2013



Новосибирск

АВТОСИБ

специализированная выставка
запасных частей, автоаксессуаров,
оборудования и автосервиса

Подробности на сайте
www.AutoSibExpo.ru



Генеральный
информационный
партнер

АВТО-МЕДИА.рф

Генеральный
интернет-
партнер


drom.ru

ИТЕ Сибирская Ярмарка
Россия, 633102, Новосибирск
ул. Станционная, 104
Тел.: +7 (383) 363-00-36, 363-00-63
shmigidin@sibfair.ru

ОРГАНИЗАТОР

ИТЕ
ГРУППА КОМПАНИЙ

МВЦ Крокус Экспо
10—14/09/2013

www.mediaglobe.ru

Международный грузовой автосалон
«Коммерческий Автотранспорт'2013»

 **COMTRANS/13**

ГЛАВНАЯ ВЫСТАВКА
ПОЛЕЗНЫХ МАШИН



РЕКЛАМА

ОРГАНИЗАТОРЫ



ПРИ
ПОДДЕРЖКЕ



ГЕНЕРАЛЬНЫЙ
ПАРТНЕР



МЕЖДУНАРОДНЫЙ
ПАРТНЕР



ГЕНЕРАЛЬНЫЙ
ИНФОРМАЦИОННЫЙ
ПАРТНЕР



ИНФОРМАЦИОННЫЙ
ПАРТНЕР

