

АВТО запчасти

И ЦЕНЫ

№5
май
2014

информационно-рекламное издание | www.autozap.biz

30 НАДПРАВЛЕНИЙ
Здесь и
Сейчас

коммерческий транспорт



ONNURI
made in korea



www.gahbin.com

**КОРЕЙСКОЕ КАЧЕСТВО
ПО ПРИЕМЛЕМЫМ ЦЕНАМ !!!**

MADE IN KOREA

на правах рекламы



Настоящий Китай.
Грузовики
и запчасти



Выбираем микроавтобус
для перевозки грузов



Тест фар рабочего света

11

12

6

PRISJOEDINJAITECSA K PARTNERCKOJ PROGRAMME OT AUTOHOFT.COM



autohoft

автозапчасти

Оптовые
продажи

Официально

1941-1945
С Днем Победы



*Каталоги на китайском языке

Постоянно
Отправка



АЛЬНЫЙ



**Сеть розничных
магазинов**

**К
И
Т
А
И**

**5
Победы!**

**8 (496) 613-64-33
8 (495) 661-17-55**



**на складе более 50-ти тысяч номенклатурных позиций!
и во все регионы РФ. Прямые поставки! НИЗКИЕ ЦЕНЫ!**





Heavy Star

Свет для грузовиков, автобусов, спецтехники

Увеличенный срок службы
и повышенная надежность



на правах рекламы



000 «Драйв Лайтинг» 127550, Россия, Москва, ул. Б. Академическая, д. 44
тел.: (495) 363-02-35, (499) 976-04-39
info@lampaavto.ru
www.lampaavto.ru


ISUZU


FUSO


HYUNDAI


KIA MOTORS



на правах рекламы



АВТОЗАПЧАСТИ

Широкий ассортимент.
Возможность выбора между
оригинальными запчастями и аналогами.
Выгодные условия сделок.

АВТОТЕХЦЕНТР

Гарантированное качество обслуживания.
Высокая квалификация специалистов.
Использование современного оборудования.
Гибкая ценовая политика.

ПРОДАЖА КОММЕРЧЕСКОГО ТРАНСПОРТА

ИМПЕРИЯ АВТО

Москва, Боровское ш., д. 13

+7 (495) 647-03-22

автозапчасти
zapchasti@ipr-auto.ru

автотехцентр
sto@ipr-auto.ru



12

4 *Новости автобизнеса*

А также:

11 *Китайские грузовики и запчасти для них*



ПРАВО НА ВЫБОР

12 *Трудимся для себя –
Выбираем грузовой микроавтобус*

АКСЕССУАРЫ

6 *Расширяя горизонты.
Тестируем фары рабочего света*

Издательский Дом «Здесь и Сейчас»
Информационно-рекламное издание
«Автозапчасти и Цены» №5 (192) 2014

18+ АВТОзапчасти и Цены **30** Издательский Дом «Здесь и Сейчас»

Учредитель – ООО фирма «Веда»
111024, г. Москва,
2-я Кабельная ул., д. 2, стр. 30

Адрес редакции:
115193 г. Москва, ул. Южнопортовая, д. 18
Отпечатано в ООО «Вива-Стар».
107023, г. Москва,
Электрозаводская ул., д. 20, стр. 3
Тираж 50 000 экз.

Выходит ежемесячно.

Распространяется бесплатно.
Подписано в печать: 30.04.2014

Журнал зарегистрирован в Федеральной службе по надзору в сфере связи, информационных технологий и массовых коммуникаций (Роскомнадзор)
Регистрационный номер:
П/И № ФС77-40875 от 13.07.2010

Вниманию рекламодателей!
Вместе с документами на рекламу представляйте в редакцию копию лицензии, если ваша деятельность подлежит лицензированию.

Передача материалов допускается только с разрешения ООО фирма «Веда». При передаче ссылка на журнал «Автозапчасти и Цены» обязательна.

За содержание материалов, предоставленных рекламодателями, редакция ответственности не несет.

Рукописи не рецензируются и не возвращаются. Мнение редакции может не совпадать с точкой зрения авторов.

Директор ИД «Здесь и Сейчас»

Олег Иванов +7 (495) 710 03 07
+7 (926) 294 72 15, E-mail: ioi@carexpo.ru

Главный редактор

Алексей Чуприков +7 (495) 710 03 07
+7 (926) 616 72 85, E-mail: glavred@autozap.biz

Ответственный секретарь

Мария Иванова +7 (495) 955 10 44
+7 (926) 294 72 10, E-mail: imm@carexpo.ru

Руководитель отдела рекламы

Кристина Ахмедова +7 (495) 955 10 45
+7 (926) 616 72 79, E-mail: hku@carexpo.ru

Отдел рекламы

Алексей Завьялов +7 (495) 710 22 62
+7 (926) 616 72 93, E-mail: zav@carexpo.ru
Ольга Образцова +7 (495) 955 10 44
+7 (926) 616 72 84, E-mail: ooi@carexpo.ru
Лидия Веденская +7 (495) 677 68 52
+7 (926) 616 72 81, E-mail: vlv@carexpo.ru

Александр Филимонов +7 (495) 955 10 28
+7 (926) 616 72 87, E-mail: fav@carexpo.ru
Геннадий Ладур +7 (495) 710 22 58
+7 (915) 208 40 09, E-mail: lgl@carexpo.ru

Представительство

в г. Брянск, Орёл, Смоленск, Калуга:
Сергей Фролов +7 (980) 318-44-93
E-mail: fsa@carexpo.ru

Дизайн

Александр Голомысов +7 (926) 525 10 62
E-mail: adv@carexpo.ru

Отдел распространения +7 (926) 294 72 16

По вопросам сотрудничества:

тел: +7 (495) 710 03 07

факс: +7 (495) 677 68 52

E-mail: ioi@carexpo.ru, hku@carexpo.ru

www.autozap.biz

ВЫСТАВКА

13-15 МАЯ

**МАШИНЫ ДЛЯ
ВАШЕГО БИЗНЕСА**



КомАвтоТранс



СпецТехника



ЭКСПО-ВОЛГА
организатор выставок с 1986 г.

**МЕСТО ПРОВЕДЕНИЯ: г. Самара | телефон:
ПЛОЩАДЬ ИМ. В.В. КУЙБИШЕВА | 207-11-20**

www.expo-volga.ru



АВТОТОРГ®

WWW.AVTO-TORG.RU



ПРИНАДЛЕЖНОСТИ И АКСЕССУАРЫ

для грузовых автомобилей импортного и отечественного производства

Оптовая продажа | Регулярные поставки | Широкий ассортимент | Приемлемые цены | Бесплатная доставка по Москве и МО

Автозапчасти



Аксессуары



Зеркала



Инструменты



Оптика



Пневмооборудование



Ремни и тросы



Электрооборудование



г. Москва, ул. Курганская, д. 3а
e-mail: info@avto-torg.ru

Интернет-магазин:
www.avto-torg.ru/shop

(495) 228-71-30, (495) 467-67-91
(495) 469-16-52, (495) 466-51-71

Еще один



С первого апреля текущего года передвижение транспортных средств классов М2, М3, N2, N3 без тахографа не допускается. С этой даты начнут штрафовать за отсутствие контрольного прибора транспортные средства, перевозящие опасные грузы, а с 1 июля 2014 года — грузовики полной массой более 15 т и междугородный пассажирский транспорт.

Реестр ФБУ Росавтотранса тахографов, разрешенных к применению в России, пополнился новой моделью, АТОЛ Drive 5. Эта модель совместима с любыми транспортными средствами, может применяться на автомобилях, перевозящих взрывоопасные грузы, обладает возможностью расширения функционала за счет установки дополнительного оборудования

и позволяет использовать как USB-совместимые накопители, так и беспроводные технологии.

Конструкция тахографа позволяет заменить СКЗИ и батарею без вскрытия самого устройства, внутри корпуса размером 1 DIN предусмотрен отсек для дополнительного оборудования и расположен GPRS-модем на 2 SIM-карты, что позволяет использовать устройство и как элемент системы мониторинга. Для подключения антенн GPRS и GPS/ГЛОНАСС используются специализированные разъемы FAKRA, которые имеют повышенную механическую прочность и устойчивость к вибрациям.

Стоимость новинки на данный момент составляет порядка 33 000 рублей.

Сомнительный каркас

В Москве активно создается так называемый «грузовой каркас» — определяется часть улиц, по которым можно передвигаться грузовикам. Предполагается, что вне каркаса большегрузы появляться не будут. Список пока не определен, а вот о штрафах за выезд на «запрещенные» улицы уже позаботились. По словам Максима Ликсутова, наказание составит 5 000 рублей. При этом только пилотный проект создания каркаса планируется реализовать к концу текущего года и только в одном, Восточном, административном округе. Причем в разрешенные для движения грузовиков хотят включить примерно 70% всех улиц, но «...маленьких улиц в проекте грузового каркаса почти нет» и «...по возможности из грузового каркаса исключаются дороги, рядом с которыми находятся жилые дома». Как это получится, можно только гадать. Скорее всего, в результате этих



действий мало что изменится — фуры и сейчас нечастые гости во дворах и жилых зонах, зато будет проведена масштабная работа как бы на благо москвичей. Опять же, непонятно, каким образом будет осуществляться контроль за соблюдением движения исключительно в пределах грузового каркаса.

Меньше, да лучше

Группа ГАЗ начала серийное производство нового бензинового двигателя EvoTech 2,7, рассчитанного на установку в «ГАЗель БИЗНЕС» и «ГАЗель Next». Производитель заявляет о высоком ресурсе, отличных тягово-динамических и эксплуатационных характеристиках, надежной работе в жестких температурных условиях. Двигатель создавался совместно с ведущей компанией по инжинирингу силовых агрегатов из Южной Кореи, Tenery.

Краткие характеристики:

- Ресурс двигателя — 400 тыс. км, гарантия — 3 года или 150 тыс. км;
- По сравнению с двигателями УМЗ предыдущего поколения расход топлива снижен на 10%;
- Крутящий момент двигателя вырос на широком диапазоне рабочих оборотов, что позволило обеспечить оптимальные для грузового автомобиля тягово-динамические характеристики;
- Снижен расход масла;

- Двигатель соответствует требованиям экологических классов «Евро-4» и «Евро-5»;
- Двигатель имеет лучшую цену и самую низкую стоимость владения в своем классе.

По сравнению с двигателями УМЗ предыдущего поколения, EvoTech 2,7 отличаются, уменьшенный объем (2,7 л вместо 2,9 л), новая конструкция поршневой группы, распределительного вала, камеры сгорания и блока цилиндров, новый газораспределительный механизм. Существенные изменения произошли в электрооборудовании двигателя, уплотнительных соединениях, креплениях узлов, системах охлаждения, питания, зажигания и смазки. В то же время двигатель сохранил четырехцилиндровую 8-клапанную схему, которая обеспечивает хорошую эластичность и высокий крутящий момент на низких оборотах, что позволяет обеспечить эффективный режим эксплуатации грузового автомобиля.

Двигатель прошел серию испытаний как на стендах, так и на автомобилях. Про-



верки доказали: максимальная скорость и динамика разгона автомобиля «ГАЗель» с EvoTech 2,7 превосходят показатели автомобилей с ульяновским двигателем предыдущего поколения, а по экологическим показателям полностью соответствуют современным требованиям.

Газ — в массы



На «КАМАЗе» состоялась вторая конференция официальных дилеров компании по газомоторной технике, на которой были подведены итоги работы по развитию продаж и сервиса газобаллонных автомобилей КАМАЗ в 2013 году и определены планы и задачи на 2014 год.

В конференции, проходившей на площадке ООО «РариТЭК», официального дистрибьютора ОАО «КАМАЗ», по выпуску газобаллонных автомобилей, помимо руководителей различных подразделений «КАМАЗа», приняли участие представители дилерской сети компании из 14 пилотных регионов России.

Обширная программа мероприятия была направлена на подробное обсуждение вопросов выполнения федеральных программ по оснащению регионов газомоторным автотранспортом для пассажирских перевозок и жилищно-комму-

нального хозяйства, продвижению автомобилей КАМАЗ, работающих на природном газе, и созданию сети сервисных центров по их обслуживанию.

Присутствующим были продемонстрированы возможности и достижения «РариТЭКа» в производстве, техническом обслуживании, эксплуатации автомобилей, работающих на природном газе (метан).

В ходе встречи гости отметили важность действующего при производстве учебного центра, в котором «РариТЭК» совместно с «КАМАЗом» проводит обучение по комплексной программе «Особенности устройства, эксплуатации, ТО, диагностики и текущего ремонта автомобильной техники КАМАЗ (НЕФАЗ), работающих на компримированном природном газе (метане)», с последующей выдачей документов установленного образца.

Швейцария поможет

Российское предприятие ОАО «КАМАЗ» и швейцарская компания Liebherr-International AG заключили договор на разработку новых рядных дизельных и газовых двигателей.

Документ включает в себя оказание «КАМАЗу» различных услуг по разработке следующего поколения дизельных и газовых двигателей, предназначенных для нового семейства автомобилей и автобусов марки «КАМАЗ», а также стационарных дизельных и газовых генераторов.

Для этого «КАМАЗ» создаст современное производство в Набережных Челнах, Россия. Компания «Либхерр» будет оказывать технические консультационные услуги по расчету, проектированию, закупке, монтажу и пуску в эксплуатацию производственного оборудования, включая этап запуска производства.

Новые 6-цилиндровые рядные двигатели рабочим объемом 12 литров с широким диапазоном мощности (от 450 до 700 л.с.) будут оснащаться исключительно системами впрыска Common Rail и блоками управления производства Liebherr. Усовершенствованная технология позволит достичь минимальных параметров расхода топлива и выброса отработанных газов. Тем самым семейство этих новых двигателей будет не только соответствовать экологическим нормам «Евро-5», но и обладать достаточным потенциалом выполнения перспективных экологических требований стандарта «Евро-6». Новые камазовские двигатели получат вдобавок увеличенный межсервисный интервал обслуживания — до 150 000 км. Массовое производство двигателей запланировано уже на конец 2016 года.



КРАЗ

ООО «Спаннер»

Поставка запасных частей, комплектующих и агрегатов к автомобилям КрАЗ, МАЗ, ЗИЛ, УРАЛ

Тел.: 8 (495) 972-0894

Тел.: 8 (495) 710-0627

ул. Южнопортовая, д. 32

www.spanner.ru

ООО «Инвест-Престиж»

Запчасти и ремонт КрАЗ, МАЗ, УРАЛ.

Продажа готовых агрегатов.

МО, г. Видное

Тел.: 8 (962) 990-0064

Тел.: 8 (916) 188-2300

www.razdatka-most.ru

МАЗ

ООО «Спаннер»

Поставка запасных частей, комплектующих и агрегатов к автомобилям МАЗ, КрАЗ, ЗИЛ, УРАЛ

Тел.: 8 (495) 972-0894

Тел.: 8 (495) 710-0627

ул. Южнопортовая, д. 32

www.spanner.ru

Автотехцентр «Зенит Авто»

Полный спектр услуг по обслуживанию и ремонту автомобилей МАЗ «Зубренок».

г. Королев, мкр. Первомайский, ул. Советская, д. 39

Тел.: 8 (495) 510-8665

Тел.: 8 (495) 515-7475

www.zenitauto.ru

www.inomaroknet.ru E-mail: mail@inomaroknet.ru

Магазин №1

М.О., внешняя сторона 31-й км МКАД, ТБК «АВТО-31», пав. А1-7
Тел.: (495) 772-83-34, 8 905 771-29-80
Факс: (495) 781-83-78

Магазин №2

М.О., г. Королев, ул. Северная, д. 4
Тел./факс: (495) 516-87-73
Тел.: (926) 751-11-68

Магазин №3

32 км МКАД
ТЦ «Truck-32»
Тел.: (925) 530-10-02

на правах рекламы

РАСШИРЯЯ ГОРИЗОНТЫ

Андрей Карасев
Фото автора

Если необходимо осветить большую площадь, то необходимо использовать особый тип осветителей – фары рабочего света. Но не все четко понимают, по каким критериям их надо выбирать.

Основное назначение фар рабочего света, как следует из названия, – освещать место работ. Эти осветители отличаются от других автомобильных фар тем, что могут равномерно (с точки зрения водителя) осветить большую площадь при установке на относительно большой высоте, например на крыше автомобиля. Чаще всего фары рабочего освещения можно встретить на стройплощадках и складах, ими оснащены эвакуаторы, экскаваторы, тракторы и прочая техника, которой требуется осветить большую площадку. Также этот тип фар популярен среди «джипе-

ров», которые передвигаются по бездорожью и нуждаются в качественном равномерном освещении пространства вокруг автомобиля.

Беда в том, что производители не всегда заботятся о правильном светораспределении и называют фарами рабочего света осветители с рассеянным лучом, который на практике не дает того качества освещения, который необходим потребителю.

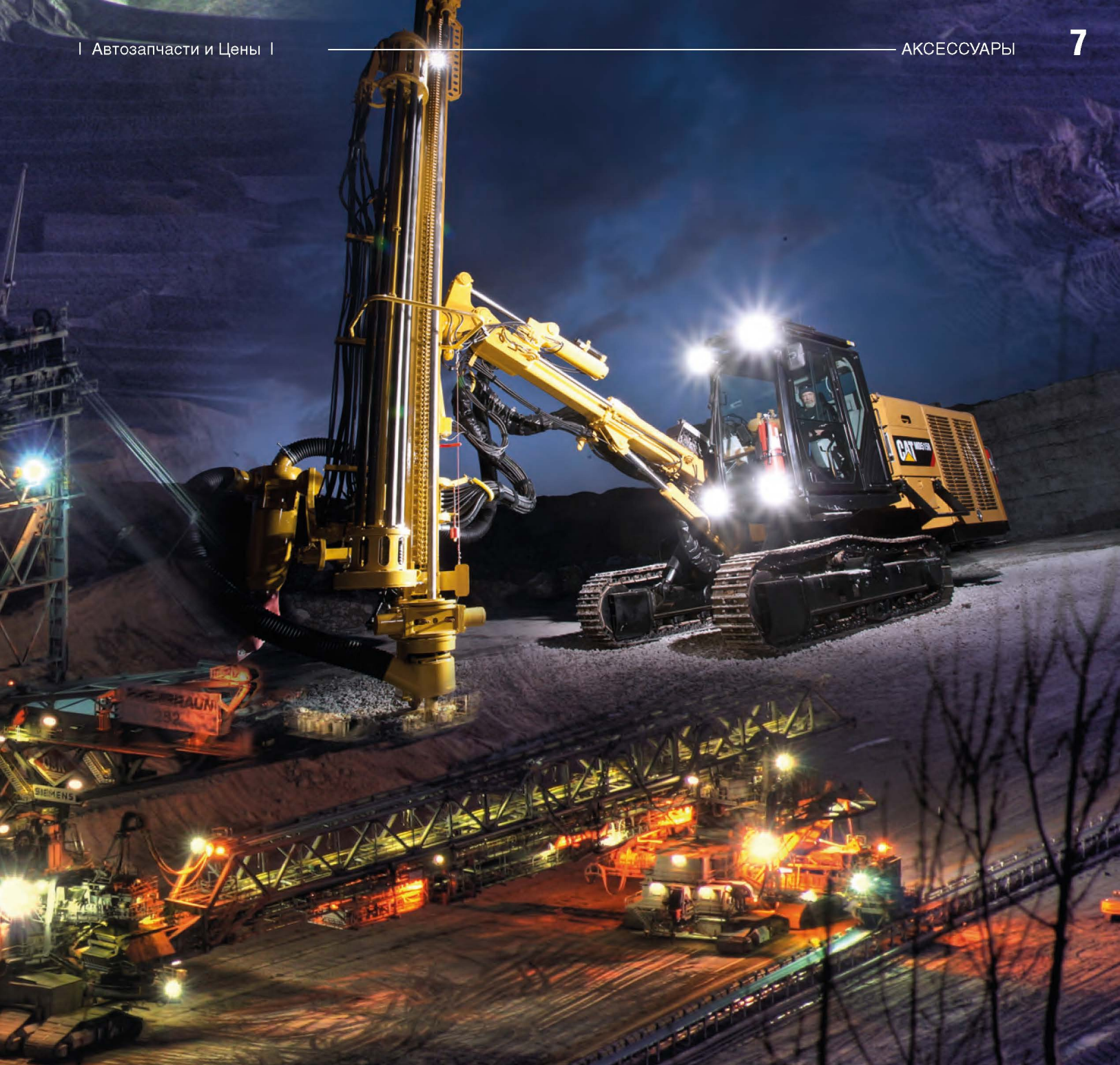
В качестве примера мы решили рассмотреть несколько типов фар с заявленным «рабочим» светораспределением и провести анализ, что из них со-

ответствует требованиям, а что – нет. Для начала однозначно определим набор требований, которым должны отвечать фары рабочего света. Если мы говорим о строительной технике или о передвижении по бездорожью, то очевидно, водитель должен комфортно видеть требуемую площадь. Поэтому вводные условия будут выглядеть так:

1. Все водители знают, что днем ехать и ориентироваться комфортнее, чем ночью. От яркого пятна света на фоне общей темноты глаза сильно устают. Поэтому чем больше освещенная площадь и плав-

нее граница с темнотой, тем лучше.

2. Яркий участок вблизи автомобиля ослепляет и снижает видимость вдали. Поэтому свет должен быть распределен по площади как минимум равномерно. Но в идеале участки, расположенные дальше от наблюдателя, должны быть освещены ярче, чем участки близкие, ведь свет имеет свойство терять свою силу с увеличением расстояния. За счет более яркой освещенности удаленных участков потери силы «далекого» света будут скомпенсированы, а водитель получит



ощущение равномерной яркости на всей площади.

Вот, пожалуй, и все. Хотя еще можно добавить, что свет должен быть достаточно ярким и обеспечивать максимальную контрастность, чтобы на расстоянии различать даже мелкие (в разумных пределах) детали поверхности и/или стоящих конструкций.

Тестирование мы проводили среди фар с галогеновой лампой. Те, кто поверхностно сталкивался с фарами рабочего света, могут сказать, что есть еще и осветители со светодиодными источниками света. Но, во-первых, сравнивать фары с разными ти-

пами «ламп» некорректно, а, вторых и главных, светодиодные фары пока еще не дошли до того уровня, чтобы обеспечить соответствие второму пункту наших вводных условий.

Исследования проводились на поляне с наваленными срубленными кустами. Получившийся неровный рельеф с торчащими обрубками стволов имитировал одновременно бездорожье и начало работ на строительной площадке, а также позволил оценить различимость мелких деталей.

Замеры освещенности мы проводили в пяти точках, расположенных на двух перпен-

дикулярных линиях. Одна из линий шла от фары, по направлению свечения, вторая — перпендикулярно ей на расстоянии 6,5 м от фары. Точка пересечения была центром, от которой по четырем лучам получившегося креста были отложены расстояния в 5 м.

Визуально размер освещаемой площади можно сравнить по фотографиям — метрических замеров мы не делали, поскольку вид от фотоаппарата (как бы из кабины) сильно отличается от того, как воспринимается освещение человеком, находящимся на освещенной территории.

Сами фары устанавливались поштучно на высоте 2,1 м, а фотоаппарат, соответствующий глазам водителя, — на расстоянии 1 м сзади фары на высоте 1,8 м. Естественно, во всех фарах во время съемок и тестирования были использованы одинаковые стандартные лампы одного производителя без всяких эффектов типа «+50% света» или чего-то подобного.

Фары рабочего света, несмотря на, казалось бы, однозначные вводные, тоже различаются по светораспределению. В настоящее время выпускаются следующие три основных типа:



- Формирующие световое пятно с началом практически под самой фарой («ближний» рабочий свет). Этот тип применяется на транспорте, у которого со стороны установки фар нет капота или иных горизонтальных плоскостей, которые могут давать засветку: погрузчики, экскаваторы и т. п. Также эти фары можно ставить на боковые или задние края крыши, переходящие в вертикальные стенки кузова.
- Формирующие световое пятно с началом, удаленным от фары («дальний» рабочий свет). Этот тип устанавливается на капотных транспортных средствах. Наличие

неосвещаемой зоны около места установки фары позволяет избежать засветки капота, которая приводит к снижению видимости вдаль.

- Формирующие рассеянное пятно с большой площадью заливки («внедорожный» рабочий свет). Тут общая освещенность чуть ниже, чем

у фар предыдущих типов, зато больше площадь. Этот вариант, как и предыдущий, подойдет для установки вперед на бескапотные машины или на крышу для освещения вбок и/или назад. Но основное его предназначение — возможность передвигаться в темное время суток,

не испытывая дискомфорта от окружающей темноты и имея возможность видеть всё как около автомобиля, так и на приличном расстоянии от него. Такое светораспределение особенно ценится «джиперами» и любителями передвижения вне дорог общего пользования.

В тесте у нас приняли участие две модели от компании Wesem и одна – от компании Sirius. Фары Wesem являются универсальными, то есть благодаря рычажку-переключателю режимов могут работать и как «ближний», и как «дальний» рабочий свет. Фара от Sirius светит только в одном режиме.

Результаты тестирования:

Модель фар	Режим	Освещенность в люксах				
		дальняя точка	ближняя точка	центр	левая точка	правая точка
Wesem LPR7.33911	ближний	25,2	143,4	78,9	12,2	11,4
	дальний	67,8	106,4	128,6	8,6	8,1
Wesem LOR4.39011	ближний	16,0	39,6	36,1	7,6	7,0
	дальний	26,1	29,3	56,1	4,7	4,2
Sirius NS-1108F-12		13,4	212,8	50,4	3,8	3,96





Светораспределение фары Sirius, как видно из таблицы, резко отличается от аналогичного показателя моделей Wesem. Основная масса света у этого светильника сконцентрировалась в ближней точке, где она в четыре раза превышает освещенность по центру, а это явный пересвет, уменьшающий видимость. Попытка перевести максимум освещенности дальше привел к появлению неосвещенного пятна вблизи места установки. К тому же, небольшая дальность и ширина светового пятна вселяет уверенность, что разработчики просто сконцентрировали световой пучок в центр, допустив небольшое рассеяние его по краям. В результате получился однозначный прожектор с размытым периметром. К рабочему свету данная фара явно не относится, хотя заявлена именно так. И даже низкая цена в 800 руб. не способна компенсировать настолько обманутые ожидания.

Что касается фар Wesem, то они обеспечивают более правильное светораспределение. Как видно из таблицы, переключатели режимов у фар Wesem работают, перемещая максимум освещенности вперед-назад относительно источника света. Если проанализировать все данные в таблице целиком, то напрашивается следующее заключение. Наиболее корректно ведет себя одноламповая фара Wesem LOR4.39011: у нее в ближнем режиме практически отсутствует пересвет около места установки, что при общей небольшой яркости все равно дает

хорошую видимость и вдаль, и вбок, а в дальнем режиме световое пятно перемещается вперед, исключая засветку капота и обеспечивая приемлемую дальность. Чуть менее правильно ведет себя Wesem LPR7.33911. У нее наблюдается небольшой пересвет в ближней зоне при работе в обоих режимах, но в целом, как видно на

фотографиях, качество освещения приемлемое. Что же касается ширины освещенной площади, то у обеих фар она составляет примерно 10 – 12 метров в ближнем режиме и порядка 6 м – в дальнем.

Еще один вывод, который можно сделать: двухламповая фара Wesem освещает поверхность более чем в два раза ярче

по сравнению с одноламповой. Если же принять во внимание цену (Wesem LPR7.33911 – 1348 руб. против Wesem LOR4.39011 – 1049 руб.), становится понятно, что одна двухламповая фара Wesem выгоднее, она ярче светит, чем две одноламповых, хотя, повторимся, у одноламповой светораспределение более правильное.



Wesem LPR7.33911 ближний свет



Wesem LPR7.33911 дальний свет



Wesem LOR4.39011 ближний свет



Wesem LOR4.39011 дальний свет



Sirius NS-1108F-12



Wesem LPR7.33911

Фара двухламповая, корпус размером 110x159x94 мм выполнен из ударопрочного пластика. Конструкция фары исключает попадание внутрь воды и пыли: оптический элемент прижимается к корпусу уплотнителем, место выхода проводов из корпуса изолировано герметичным резьбовым сальником, переключатель режимов работы тоже герметичен. Такая надежность имеет оборотную сторону: для замены лампы придется разбирать фару. При этом будьте осторожны: шурупы, крепящие рамку, легко потерять. Лампы фиксируются защелками, под клеммы ламповых проводов предусмотрены разъемы. Изменение светораспределения осуществляется движением лампочек вперед-назад.

В комплекте идет составной кронштейн, благодаря которому легко корректировать положение фары в горизонтальной плоскости: между частями кронштейна устанавливается пластиковая шайба. Пластик исключает возможность самостоятель-

ного изменения положения фары, но при этом позволяет усилием руки направить свет в нужном направлении. Нижняя П-образная часть кронштейна подразумевает крепление к основе на 4 болта. В принципе можно обойтись и без нижней части, закрепив фару с помощью центрального болта верхней половины кронштейна.

На корпусе фары есть ручка, облегчающая быструю настройку положения фары. Wesem также выпускает аналогичную модель без ручки. Она чуть дешевле, но настраивать ее сложнее.

Питающие провода заканчиваются плоскими клеммами, в комплекте идет разъем под них и ответная часть. Жаль, что не положили колпачки-изоляторы для разъема: был бы полный комплект.

Освещенная фарой рабочего света Wesem LPR7.33911 площадь характеризуется большой длиной при средней ширине, а также хорошей видимостью на всей освещенной площади.

Wesem LOR4.39011

Одноламповая фара в овальном корпусе из ударопрочного пластика размером 133x103x100 мм. В отличие от Wesem LPR7.33911 здесь стоит гладкий рассеиватель с небольшим количеством вертикальных полос в центральной части. За светораспределение отвечает отражатель. Герметичность фары обеспечивается наличием уплотнителя между оптическим элементом и корпусом, заливкой компаундом места входа проводов в корпус, наличием прокладки в месте прилегания переключателя режимов к корпусу. В этой модели для отведения конденсата предусмотрена вентиляция: отверстие в корпусе, прикрытое мембраной, выпускающей влагу наружу, но не допускающей ее внутрь.

Как и в двухламповой модели, для замены лампы придется разбирать всю фару. Но и тут есть различия: шурупы вкручиваются не только в корпус, но и в рамку, что практически исключает риск их

потери. Если приходится менять лампы на морозе в полной темноте, такая мелочь становится очень важной.

Ориентировка оптического элемента ясна интуитивно: регулировочный эксцентрик должен соответствовать местонахождению рычажка.

Конструкция кронштейна тут полностью идентична вышеописанному решению, так что повторяться нет смысла.

Питание к фаре подается через встроенную в корпус ответную часть двухконтактного разъема AMP. В комплекте идут сам разъем AMP и резиновый колпачок для этого разъема, защищающий соединение от воды и пыли.

Освещенная фарой рабочего света Wesem LOR4.39011 площадь характеризуется большой длиной и не очень большой шириной, а также хорошей видимостью на всей освещенной площади.

Sirius NS-1108F-12

Прямоугольная одноламповая фара из ударопрочного пластика. Размеры корпуса 105x123x97 мм. За формирование светового пучка отвечает рифленый рассеиватель.

Фара, по задумке, должна быть полностью герметична: оптический элемент устанавливается в корпус через уплотнитель, исключающий попадание внутрь пыли и воды, все соединения ламповых проводов и массы выполнены внутри корпуса, место выхода проводов из корпуса закрыто резиновой заглушкой, в снятом состоянии позволяющей поменять лампу без раскручивания фары. Задумка отличная, должна экономить время и облегчать замену лампы. На деле же резиновая заглушка фиксируется в корпусе очень непрочно и слетает при малейшем поводе. Так что герметичной фару можно назвать с очень большой натяжкой.

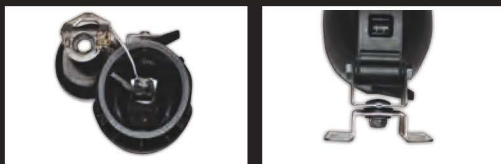
Оптический элемент фиксируется внешней рамкой. При его замене риск потерять шурупы минимален – они надежно удерживаются в рамке.

Способ крепления оптического элемента позволяет устанавливать его как низом, так и верхом к кронштейну. На рассеивателе есть надпись TOP, которая позволяет определить верх.

Кронштейн обеспечивает регулировки в двух плоскостях, но для изменения положения фары придется каждый раз откручивать крепежные болты.

Питающие провода, выходящие из корпуса, «голые», коннектор предлагается выбрать владельцу.

Освещенная фарой Sirius NS-1108 площадь характеризуется небольшой длиной и малой шириной, что не соответствует требованиям для фар рабочего света – это явный прожектор.





Тяжелые грузовики... Для них важна надежность, мощь, безопасность, а главное – эффективность. Эффективность коммерческого транспорта – основная составляющая вашего интереса, при его выборе. Помимо цены автомобиля вы должны также обратить внимание на доступность запасных частей для него. И именно для этого у вас должен быть надежный поставщик запасных частей, чтобы не тратить ни одной лишней минуты на простой коммерческой техники, приносящей вам прибыль. Будь Вы частный предприниматель или владелец крупной коммерческой компании, если Ваш выбор остановился на грузовиках Shaanxi (марка: SHACMAN), CNHTC (марка: HOWO), FAW, DONG FENG, то для Вас, и именно для Вас, компания «АДК», зарекомендовавшая себя как крупный оптовый поставщик запасных частей для легковых (CHERY, Great Wall, Lifan, Geely и др.) и грузовых (FOTON) автомобилей, открывает новую страницу своей истории и предлагает Вам запасные части для автомобилей Shaanxi

(марка: SHACMAN), CNHTC (марка: HOWO), FAW, DONG FENG.

Компания Shaanxi Automobile Holding Group Co., Ltd была основана в 1968 году. Штаб-квартира расположена в городе Сиань, провинция Шанкси. Компания насчитывает 35000 сотрудников, общая капитализация на рынке – более 30 миллиардов юаней. Компания Shaanxi Automobile Holding Group Co., Ltd занимает 23-ю позицию в списке «500 крупнейших автопроизводителей» Китая. За более чем 40-летнюю историю компании было выпущено 600 000 автомобилей коммерческого назначения.

Компания CNHTC (China National Heavy Duty Truck Group Co., Ltd.) расположена в городе Цзинань, провинция Шаньдун. Она была создана на основе компании Jinan Automobile Works (JAW), учрежденной в 1935 году. Компания занимает первое место в Китае по количеству проданных тягачей, двигателям высокой мощности и грузовикам большой грузоподъемности. Компании CNHTC принадлежат такие марки, как HOWO, STEYR King, Golden Prince, HAOJUN, HAOYUN, Huanghe Commander, Huanghe General и др., модельный ряд которых включает в себя более 1380 модификаций.

Компания FAW – First Automobile Works (Автомобильный завод № 1), – старейшая китайская государственная автомобилестроительная компания, образованная в 1953 году, расположена в городе Чанчунь, провинция Цилинь. В 2006 году корпорация FAW заняла 470-е место в рейтинге 500 крупнейших мировых компаний Fortune 500, а также 1-е место в рейтинге 500 крупнейших промышленных предприятий Китая 2008 года.

Компания DONG FENG (в переводе с китайского «Восточный ветер» или «Ветер с востока») основана в 1969 году. В 1992 году, постоянно развиваясь, компания DONG FENG получила статус транснациональной высокотехнологичной корпорации и была переименована в Dong Feng Motor Corporation (DFMC). В рамках корпорации создается два подразделения: DFAC (малотоннажные грузовики, внедорожники и т.д.) и DFL (крупнотоннажная техника), основанное после слияния компании DONG FENG и японского автогиганта Nissan.

С 2013 года компания «АДК» предлагает вам весь спектр запасных частей для коммерческих автомобилей компании Shaanxi (марка: SHACMAN), CNHTC (марка: HOWO), FAW, DONG FENG. Грузовые автомобили марок Shaanxi (марка: SHACMAN), CNHTC (марка: HOWO), FAW, DONG FENG – надежное решение для российского рынка. Уверенно ведут себя на дороге, неприхотливы в обслуживании и, что самое главное, – все необходимые детали вы можете приобрести в удобных для вас точках. Компания «АДК» (www.ad-k.ru) – оптовый, проверенный временем поставщик запасных частей.

Сегодня компания «АДК» (www.ad-k.ru) готова предложить вам широкий ассортимент запасных частей для коммерческих автомобилей, выпускаемых Shaanxi (марка: SHACMAN), CNHTC (марка: HOWO), FAW, DONG FENG, FOTON, а также для легковых автомобилей марок CHERY, Great Wall, Lifan, Geely. Только оригинальные запчасти, напрямую поставляемые из Китая, обеспечивают высокое качество и, учитывая прямые поставки без посредников, – лучшие цены на рынке России. Запчасти можно приобрести как оптом (центральный офис «АДК» находится в г. Москва), так и в розничных магазинах развивающейся дилерской сети компании «Автохофт» (www.autohoft.com), расположенных во многих крупных городах России.

Приглашаем вас посетить сайт компании www.ad-k.ru. На нем вы найдете более подробную информацию о компании, контакты менеджеров, удобный интернет-магазин. Также вы можете уточнить все интересующие вас подробности по телефонам:

+7 (495) 613-6433 (грузовые запчасти)
+7 (495) 661-1755/6 (легковые запчасти).





ТРУДИМСЯ ДЛЯ СЕБЯ

Павел Краев

Легкие развозные фургоны появились и начали стремительно наполнять дороги отечества в 90-х годах прошлого столетия. Именно в это время частное предпринимательство в России переживало бурный рост, а небольшой грузовой микроавтобус становился кормильцем семьи и началом пути в крупный бизнес автогрузоперевозок.

Актуально ли подобное начало предпринимательской деятельности сегодня? Почему бы нет. Имеется стартовый капитал, есть возможность взять кредит на покупку авто, огромное желание работать самостоятельно и выбор. Всё, как и раньше, но с выбором стало явно лучше, нежели в «славные» девяностые. Тогда иномарки с пробегом активно вво-

зились, затем обслуживались и ремонтировались полукустарным способом. Отечественные «Газели» уже выпускались, но долго гордо носили звание «ящик с гайками». Право выбора — это великое право, двигатель прогресса. Владея определенным капиталом сейчас можно, так сказать, «стартануть», используя как минимум три варианта:

- выложиться «по полной» и приобрести новый микроавтобус зарубежного производства;
- не выкладываться «по полной» и, поступив рационально, купить новый отечественный автомобиль;
- не имея средств на новый автомобиль, найти надежную «б/ушку» с высоким остаточным ресурсом и многочис-

ленными положительными отзывами владельцев.

Точки опоры

Понятно, что не только первоначальные вложения, но и стоимость последующей эксплуатации разных автомобилей будет отличаться. Чтобы оценить эффективность и выгодность каждого варианта, сравним среднерыночные цены,

по которым продаются автомобили, и затраты во время эксплуатации нескольких популярных у грузоперевозчиков автомобилей. Для сравнения возьмем машины со схожими техническими характеристиками. С опорой на среднестатистические предпочтения реальных предпринимателей, занимающихся развозкой товаров, услугами городских перевозок (мебель, стройматериалы и т.п.), рассмотрим первичные вложения и экономический результат эксплуатации:

Новых иномарок

- Volkswagen Transporter T5 1.9 TDI – 1 065 000 руб.
- Citroën Jumpy 1.6 HDI – 1 014 000 руб.

Полукорейского фургона б/у

- KIA Pregio, 2006 г. выпуска в г. Калининград с пробегом

150 000 км – 250 000 руб. (максимальная цена предложения на интернет-порталах).

Нового отечественного микроавтобуса

- GAZ 2752 «Соболь» – 660 500 руб.

Технические характеристики

	Volkswagen Transporter T5 1.9 TDI	Citroën Jumpy 1.6 HDI	«Соболь-Бизнес» GAZ 2752	KIA Pregio
Двигатель				
	турбодизель	турбодизель	турбодизель	дизель
Объем, л	1.9	1.6	2.8	2.7
Мощность, л.с.	85	92	120	80
Расход, л (гор/см/трасса)	10.2/8.1/6.9	8.4/7.2/6.6	12/10.8/8.7	11/9.5/8.6
Скорость макс., км/ч	188	145	120	145
Трансмиссия				
Привод	передний	передний	задний	задний
Число передач КПП	5	6	5	5
Тормоза	дисковые	дисковые	дисковые/барabanные	дисковые/барabanные
Комплект активной безопасности:				
ABS	+	+	+	
ESP	+	+	+	
EDL	+	+		
EBD	+	+		
ESP	+			
AFU	+			
ASR	+	+		
Рулевое управление				
	гидроусилитель	гидроусилитель	гидроусилитель	
Регулировка колонки	по глубине и наклону	по глубине и наклону	по высоте	
Безопасность				
Подушка безопасности	+	+		
Опции и комфорт				
Бортовой компьютер	+	+		
Имобилайзер	+	+		
Тахограф	+	+		
Датчик непристегнутого ремня		+		
Предпусковой подогрев двигателя автоматический	+	+		
Кондиционер	+	+		
Электрические стеклоподъемники	+	+		
Центральный замок	+	+		
Объем грузового отсека, м.куб.	5.4	8.0	6.9	5.7
Грузоподъемность, кг	960	990	745	1300

У «Соболя» и KIA Pregio приведенный в таблице вариант – единственный, в то время как европейцы представлены в модификациях с минимальными объемом грузового отсека и грузоподъемностью.



Этот вывезет

Volkswagen Transporter T5 1.9 TDI — дорогой выбор, зато немецкого качества. Считается одним из самых надежных и практичных автомобилей в своем классе.

Пятое поколение «Транспортера» полной массой 2,4 – 2,9 т дебютировало в 2004 году. Всё, что было лучшего в предшественнике — серии Т4, осталось, в том числе полукапотная компоновка и передний привод.

Модификаций для выбора пелых пять:

- Короткая колесная база (3000 мм)
- нормальная крыша, высота (внутри) 1410 мм, объем кузова 5,8 м³;
- средняя крыша, высота (внутри) 1626 мм, объем кузова 6,7 м³;
- Длинная колесная база (3400 мм)
- нормальная крыша, высота (внутри) 1410 мм, объем кузова 6,7 м³;

- средняя крыша, высота (внутри) 1626 мм, объем кузова 7,8 м³;
- высокая крыша, высота (внутри) 1925 мм, объем кузова 9,3 м³;
- Грузоподъемность от 960 до 1400 кг.

Ходовые качества и управляемость

«Тоночный» грузовик со взрывной динамикой. Вместе с тем отлично управляемый (комплект активной безопасности впечатляет), тихий и комфортабельный. Однако на «низах», пока турбина не раскрутилась, заметна нехватка крутящего момента, турбояма. При этом грузе на подъеме в 16° можно тронуться не совсем правильным способом: раскрутив мотор, резко бросить сцепление и с дымом, отчаянной пробуксовкой рвануть в гору. Но, если упадут обороты, мотор заглохнет... А вот снежную кашу или неглубокую



грязь автомобиль преодолевает «на ура», поскольку на передние ведущие колеса приходится 2/3 веса порожнего автомобиля.

Место водителя, опции и безопасность

Полукапотная компоновка делает вход-выход гораздо

удобнее: широченная подножка, низкий ровный пол, большой дверной проем, ручка на передней стойке. Дизайн интерьера старомоден, но качество исполнения на высоте. Из полезных опций отметим усилитель руля, иммобилайзер, центральный замок с дистанционным управлением, корректор фар, электрозеркала с подогревом, регулировку ремней безопасности по высоте.

Грузоперевозки

Отсутствие под полом элементов трансмиссии позволило понизить его уровень до 545 мм. Отсек не самый длинный, но несколько выше, чем в КИА. Широко разнесенные колесные арки сдвинуты в корму, так что неудобства при размещении груза минимальные. На полу — практичное резиновое покрытие, грузовой отсек оснащен шестью (в коротком кузове) или восемью (в длинном) такелажными петлями.



Volkswagen Transporter T5 1.9 TDI

Экономия на ходу

Citroën Jumpy 1.6 HDI — француз, за которого тоже придется заплатить больше миллиона рублей. При этом у него самый низкий расход топлива (всего 6,6 л по трассе на сотню), благодаря в том числе и превосходным аэродинамическим характеристикам. По отзывам автолюбителей, вместительный, неприхотливый, надежный «грузяга».

Минивен имеет многочисленные варианты сочетаний колесной базы, длины и высоты кузова:

- колесная база: 3000 мм, 3450 мм, 4030 мм;
- длина кузова: 4960 мм, 5410 мм, 6000 мм, или 6360 мм;
- высота кузова 2250 мм, 2520 мм, 2760 мм;
- объем грузового отсека: 8 – 17,5 м³;
- грузоподъемность 990 – 2000 кг, а максимальный общий вес автомобиля составляет 4 тонны.

Ходовые качества и управляемость

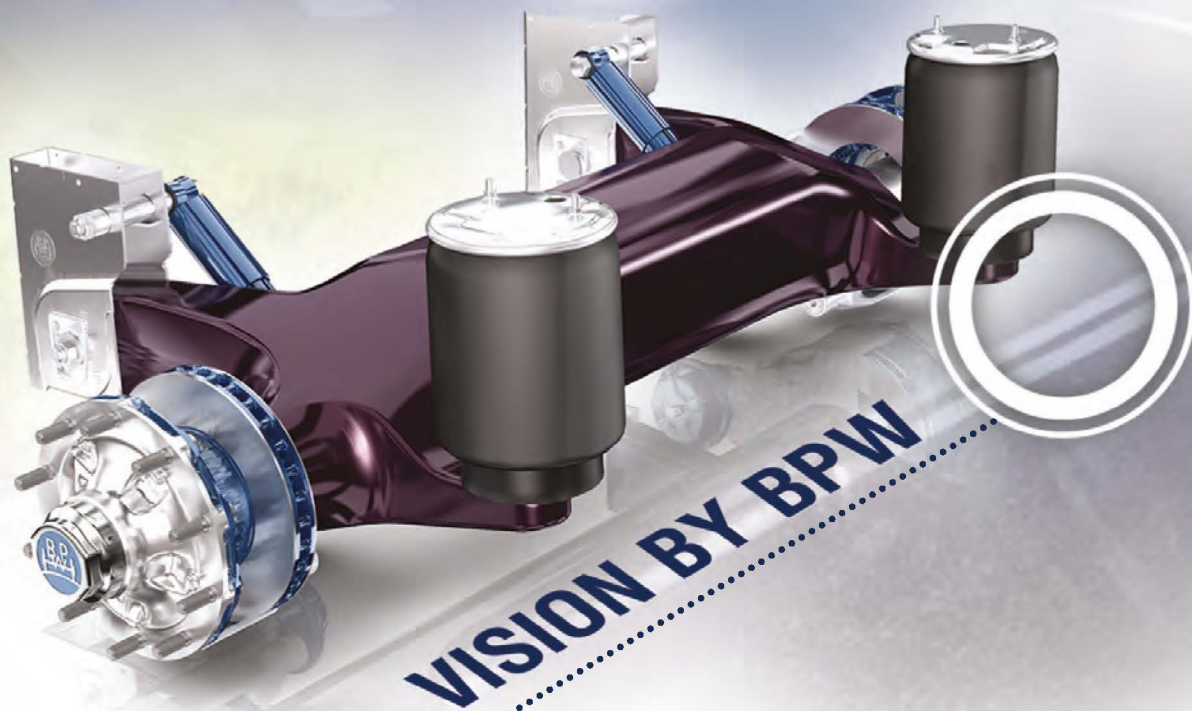
Передний привод, легкость управления, солидный пакет активной безопасности делают



ПРЕВОСХОДСТВО



ТЕХНОЛОГИЙ



На правах рекламы

НАШ ОПЫТ – ВАШЕ ПРЕИМУЩЕСТВО



▶ **СТАБИЛЬНЫЙ КУРС**



▶ **ДЕРЖИТ КУРС НА УСПЕХ**



▶ **ВЕДУЩИЙ СПЕЦИАЛИСТ
В ОБЛАСТИ ПОДВЕСОК**

Wiehl (DE)

Postfach 1280, D – 51656, Wiehl
Ohlerhammer, D – 51674, Wiehl
Tel.: + 49 22 62 78 0
E-mail: info@bpw.de

Алматы (KZ)

050004, ул. Кунаева,
д. 18, офис 3
Тел.: +7 (777) 017-20-37
E-mail: info@bpw-ost.kz

Москва (RU)

141402, Московская область,
г. Химки, Ленинградское шоссе 25 А
Тел./Факс: +7 (495) 771-61-77/78
E-mail: info@bpw-ost.ru

Минск (BY)

220024, Минский район, п/у Колядичи,
ул. Бабушкина, д. 90, офис 405
Тел./Факс: +375 (17) 291-07-85
E-mail: info@bpw-ost.by

Санкт-Петербург (RU)

192236, ул. Белы Куна, д. 30,
лит. А, оф. 1201
Тел./Факс: +7 (812) 309-00-97
E-mail: n.kalevich@bpw-ost.ru

Киев (UA)

03680, ул. Семьи Сосниных, д. 3, офис 312
Тел./Факс: +380 (044) 537-27-95
+380 (044) 502-41-50
E-mail: pavel.suskin@bpw-ost.kiev.ua

Челябинск (RU)

454085, ул. Танкистов, д. 177 А
Тел./Факс: +7 (351) 772-80-50
+7 (351) 772-38-10
E-mail: cheljabinisk@bpw-ost.ru





Citroën Jumpy 1.6 HDI

управляемость этого автомобиля аналогичной управляемости легкового. Динамика езды — тоже соответствующая благодаря идеально подобранным передаточным числам КПП.

Место водителя, опции и безопасность

Сравнение с легковым автомобилем не случайно. Помимо легкости управления и комфорта некоторые опции редко встретишь даже в «легковушках», например автоматическое включение аварийной сигнализации при резком торможении. Любят французы

всякие электропакеты и нестандартные механизмы, что иногда идет во вред, поскольку ремонтировать их приходится чаще, а обходится это дороже.

Выбора нет

«Соболь-Бизнес» GAZ 2752 — автомобиль, вполне доступный начинающему предпринимателю. Достойное и не совсем обременительное начало новой

жизни. Но надо понимать, что, несмотря на ощутимую модернизацию (американский дизель Cummins, большое число узлов и механизмов трансмиссии от европейских фирм

Грузоперевозки

Оцинкованный кузов дает дополнительные преимущества. Не придется бороться

пуза к тому же оптимальные размеры грузового отсека, особенно с низким кузовом.

Sachs, Anvis Group, ZF), — это наш отечественный автомобиль.

Вариант фургона один — трехместный грузовой 6,9 м³, с грузоподъемностью 745 кг.

Ходовые качества и управляемость

Компоновка полукапотная, конструкция рамная, привод задний. При всей маневренности излишне тяжел и громоздок для столь скромной грузоподъемности, слегка прожорлив. С 2010 года в базовой комплектации имеется и ГУР, и ABS, улучшена эргономика. Но езда на высоких скоростях (свыше ста) и маневры с обгонами даются автомобилю нелегко. На неровностях нос подкачивает, а руль «люфтит» даже с импортными комплектующими. Но это все равно прорыв: отечественный грузовик с американским турбодизелем, ГУР, дисковыми передними тормозами.

Место водителя, опции и безопасность

Заход в кабину шикарный. На место водителя не садятся,



«Соболь-Бизнес» GAZ 2752

Грузовик Общество с ограниченной ответственностью
«Торговый Дом «ГРУЗОВИК»
запчасти для грузовиков

ЗАПЧАСТИ КАМАЗ – МАЗ

«ЮЖНЫЙ ПОРТ»

В НАЛИЧИИ И ПОД ЗАКАЗ
БЕСПЛАТНАЯ ДОСТАВКА
В РЕЖИМЕ
СКОРОЙ ПОМОЩИ



ПРОДАЖА
И ОТПУСК ТОВАРА
В ОДНОМ МЕСТЕ
ШИРОКИЙ
АССОРТИМЕНТ

115088, г. Москва, 2-й Южнопортовый проезд,
дом 14/22, строение 3

тел./факс: +7 (495) 958-92-26
958-92-66, 958-97-09

www.ooo-gruzovik.ru e-mail: mail@ooo-gruzovik.ru

КАРДБЕЛ Мы в Интернете: **www.kardbel.ru**

Запчасти для любой техники +7 (495) 225-27-40
+7 (495) 660-15-58
+7 (495) 225-27-28

Запчасти по низким ценам заводов-изготовителей
в Москве, Смоленске, Набережных Челнах, Ростове-на-Дону

ОАО «Белкард» (ОАО «ГЗА») Карданные валы и крестовины, амортизаторы и тормозные камеры	ОАО «Гидромаш» Гидроцилиндры, ремкомплекты, седельные устройства
РУП «БААЗ» Амортизаторы, домкраты 2,5 т, 5 т, 15 т, 25 т, реактивные штанги, пальцы и сухари, шкворни и втулки	РУП «Багу» Гидросилители рулевого управления, насосы ГУР, цилиндры ГУР, насосы механизма опрокидывания кабины (МОК)

ЭЛЕКТРООБОРУДОВАНИЕ
ДЛЯ АВТОМОБИЛЕЙ
И ТРАКТОРОВ

КОРНЕТА-М

www.avtocom.com
E-mail: korneta-m@yandex.ru

Москва
435-71-55
435-73-10



АВТО и цены
запчасти

Детально
о деталях



autozap.biz

www.turbotrade.ru | +7 (916) 421-97-91
+7 (495) 926-27-39

КОМПАНИЯ
TURBO TRADE
официальный дилер Mahle и Hitachi

Продажа, ремонт, экспертиза и диагностика
любых турбокомпрессоров.
Продажа и установка на легковые автомобили
двигателей и коробок передач.
Продажа запасных частей на легковые автомобили.

Приглашаем на выставку Интеравто-2014!
Ждём всех с 28 по 31 августа 2014 года в Москве,
в выставочном зале Крокус Экспо, пав. 1, зал 4, стенд М340.
В период выставки для клиентов действуют специальные скидки!

115201, г. Москва, Котляковская, д. 4 | Skype: turbo-trade2, skype_te2 | E-Mail: office-tt@yandex.ru

РЦ
РЕГИОНАЛЬНЫЙ ЦЕНТР **АВТОДИЗЕЛЬ**

ОФИЦИАЛЬНЫЙ ДИЛЕР
ГРУППА **ГАЗ**
СИЛОВЫЕ АГРЕГАТЫ
ЯВБ ЯЭОБ

ОФИЦИАЛЬНЫЙ ДИЛЕР
ТМ ТУТАЕВСКИЙ
МОТОРНЫЙ
ЗАВОД

МАЗ

КАМАЗ
ЦЕНТР

Наше качество - Ваш успех!

БАГУ БАТЭ БЗА
МАЗ КРАЗ КАМАЗ
ТУРБОКОМПРЕССОРЫ

RUBENA
ДИЗЕЛЬНЫЕ ЭЛЕКТРОСТАНЦИИ
12 - 2000 кВт

г. Ярославль, Полушкина роща, 16, тел: (4852) 970-970, www.ymz.su

10 складов в регионах РФ, 15 000 наименований на 250 млн всегда в наличии

а восходят. Огромный дверной проем, высокая кабина. Эргономика рабочего места улучшена: удобные сиденья, хороший обзор, обширная приборная информация — все, как говорится, на уровне. Дальше европейским водителям лучше не читать. Рычаг КПП неизменно длинный, болтается и пружинит в руках. Переключатели не

щелкают, а хрустят. Стекло опускается многократным вращением рукоятки, наружные зеркала для комнаты смеха. Пролешевый пластик, кривые панели, огромные щели и торчащие головки саморезов можно не упоминать. Что русскому хорошо, то немцу — смерть, и без кондиционера. Но не забывайте про полмиллиона экономии.

Царь горы

Kia Pregio — корейская модель легкого фургона, до 2006 года собиравшаяся калининградским «Автодором». Если новый автомобиль пока недосыгаем, то максимальная стоимость 250 000 руб. на Pregio, указанная в объявлениях интернет-порталов по продаже автотехники, позволяет приобрести еще не уставший автомобиль с пробегом в 150 000 км и начать зарабатывать. Отзывы грузоперевозчиков показывают, что автомобиль зарекомендовал себя как исключительно надежное и безотказное в работе транспортное средство и является хорошим выбором на вторичном рынке.

Вариант грузового кузова, как и у «Соболя», один — трех-

местный грузовой фургон К-76В объемом 5,7 м³ и грузоподъемностью 1300 кг.

Колесная база — 2580 мм.

Ходовые качества и управляемость

Kia Pregio оснащен надежным и шумным атмосферным дизелем в 85 л.с., который позволяет достигать максимальной скорости 145 км/ч. Скромную динамику калининградского корейца с европейскими фургонами лучше не сравнивать, но из четверки микроавтобусов он, пожалуй, единственный (по данным независимых тестов), который может груженым, без труда, не насилуя двигатель, КПП и сцепление, тронуться с места на подъеме в 16°. Короткая база

Грузоперевозки

Грузовой отсек «Соболя» достаточно широкий, расстояние между арками — 1390 мм. На полу ничего нет, только металл, и скользко. Маневренность, погрузка и разгрузка через задние распашные двери и боковую сдвижную не напрягают. А вот плохая фик-

сация открытых задних дверей — наоборот. Проходимость «Соболя» неоднозначна. Без груза можно забуксовать на ровном месте из-за малой нагрузки на задние колеса, а с грузом можно не въехать на слегка обледенелый пологий склон.



Место водителя, опции и безопасность

и расположение передней оси (под сиденьем) обеспечивают KIA высокую маневренность. На этом его достоинства и радости для водителя заканчиваются. В базовой комплектации не предусмотрен даже гидросилитель руля.

Водительское место явно тесновато, что придает своеобразие входу и выходу в кабину и требует определенной сноровки от водителя. Не добавляет радости маленькая подножка и отсутствие ручек у дверного проема. Из плюсов — хорошая обзорность, в том числе через зеркало заднего вида. Набор опций, информативность приборной панели, отделка салона аскетичны по-спартански.

Грузоперевозки

При небольшом объеме грузового отсека в 5,7 м³ этого автомобиля максимальная грузоподъемность из нашей четверки микроавтобусов — 1300 кг. И это единственное достоинство. Дверь сзади не распашная, а подъемная, что для погрузки и разгрузки не всегда удобно. Грузовой отсек длинный, но расстояние между колесными арками явно «не фонтан», всего 1080 мм.

KIA Pregio



Право выбора

Это право определяется не столько желанием, сколько размером кошелька и здра-

вым смыслом. Если есть возможность приобрести новый Volkswagen Transporter или Citroen Jumpy, выложив более миллиона за автомобиль, то

можно брать. Автомобили на гарантии, благодаря которой вы столкнетесь с минимальными затратами на годовую эксплуатацию, включающую стои-

мость планового ТО и топливо. Если такой возможности нет, тогда выбор будет лежать между новым «Соболем» и автомобилем с пробегом.

Затраты в год, руб., при пробеге 40 000 км

	Volkswagen Transporter T5 1.9 TDI	Citroën Jumpy 1.6 HDI	«Соболь-Бизнес» GAZ 2752	KIA Pregio
Цена покупки	1 065 000	1 014 000	660 500	250 000
ОСАГО	3700	3700	4070	3700
Гарантийный период	2 года или 150000 км пробега	сервисный контракт за отдельную плату	2 года или 80000 км пробега	нет
Затраты на топливо за 1 год (смешанный режим)	107 000	95 000	142 000	125 000
Затраты на плановое ТО за 1 год или 40 000 км	25 300	15 500	13 500	18 000
Внеплановые ремонты (в год)	по гарантии	17 000 (стоимость сервис-контракта)	по гарантии	50 000
Замена/ кап. ремонт агрегатов	по гарантии	17 000 (стоимость сервис-контракта)	по гарантии	60 000–80000
Остаточная цена при продаже БУ	950 000	800 000	550 000	200 000
Затраты на эксплуатацию	136 000	131 000	159 570	216 700–296 700
Общие затраты:	251 000	345 000	270 000	266 000–296 700

Для каждого автомобиля есть свои плюсы и минусы:

Volkswagen Transporter

- Самый большой гарантийный пробег – 150 000 км;
- невысокие затраты на эксплуатацию в течение года;
- снижение продажной стоимости автомобиля с пробегом наименьшее, в том числе и на автомобили с более продолжительными сроками эксплуатации;
- высокая ремонтпригодность для самостоятельного обслуживания автомобиля и развитый сервис.

Минус, вероятно, один, но для многих определяющий, – высокая цена приобретения.

Sitroën Jumpy 1.6 HDI

- Самый экономичный расход топлива;
- высокий уровень комфорта и безопасности,
- максимальная адаптация к различным условиям погрузочно-разгрузочных работ.

Минусы:

- остаточная стоимость автомобиля с пробегом с каждым годом стремительно падает, а стоимость нового приближается к Volkswagen Transporter;
- гарантийное обслуживание

по контракту, оформляется и оплачивается дополнительно при покупке;

- самостоятельное обслуживание и ремонт автомобиля проблематичны из-за особенностей французских разработок. Некоторые из ругательств автолюбителей говорят сами за себя: «...чтобы поменять лампочки в фаре с правой стороны автомобиля, её нужно демонтировать, нет доступа»; «...фильтр топливный так засунули, чтобы поменять – полмашины разобрать надо»; «...на воздушном фильтре стоят стяжные шурупы под крестообразную отвертку, но открутить не очень удобно, а после второго откручивания надо менять на новые, но они специфичные».

Из более серьезных специфических неисправностей встречаются: поломка двухмассового маховика; выход из строя автономного подогревателя двигателя; сбой в работе различных дополнительных электроприборов.

«Соболь-Бизнес» GAZ 2752

- Умеренная цена нового;
- существенное оснащение агрегатами, устройствами

и механизмами зарубежного производства, имеющих большой ресурс, в том числе дизель Cummins – 500 000 км до капитального ремонта;

- самые низкие затраты на плановое техническое обслуживание.

Минусы:

- самый высокий расход топлива;
- минимальное количество опций, низкий уровень комфорта и активной безопасности;
- самая низкая грузоподъемность.

KIA Pregio

- Наименьшая цена покупки;
- высокая надежность даже подержанного автомобиля.

При этом, несмотря на положительные отзывы грузоперевозчиков, все проблемы, связанные с эксплуатацией подержанного автомобиля, относятся и к KIA Pregio:

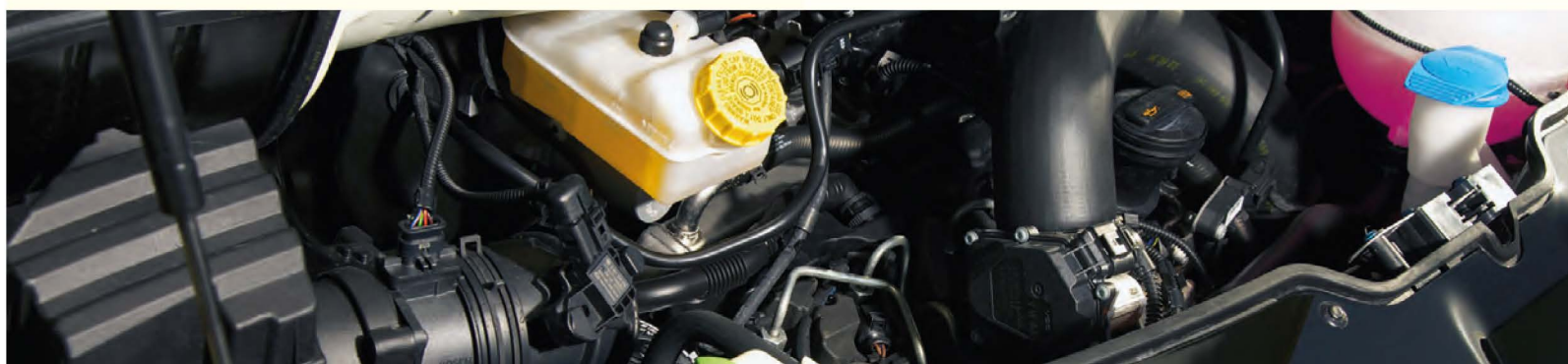
- расходы на внеплановые ремонты, связанные с заменой изношенных деталей (шин, тормозных колодок и дисков, патрубков, тросиков, переключателей и т.п.), а также временные затраты на их поиск;
- повышенный риск выхода из строя и последующего про-

ведения капитального ремонта или замены одного из агрегатов.

С учетом возможностей внеплановых ремонтов при покупке подержанного автомобиля целесообразно:

- предусмотреть некоторую сумму денег в размере не менее 50 000 руб. на внеплановый ремонт. Еще лучше, если есть возможность в случае отказа, скажем, двигателя, оперативно вложить в «лечение» порядка 120 000 руб.; но это число рассматривается с учетом возможного капитального ремонта;
- познакомиться с ближайшими пунктами разборки автомобилей, на которых можно приобрести необходимые для ремонта запчасти б/у по меньшей стоимости.

Но, даже если в первоначальные расходы при покупке KIA Pregio добавить сумму на внеплановые ремонты, то о новом «Соболе» думать еще рано. С другой стороны, богатеет тот, кто думает, а достигнуть наилучшего экономического результата можно, зарабатывая и на KIA Pregio с пробегом, и на новом «Соболе-Бизнес». В то же время у некоторых получается за год «убить» новый Volkswagen Transporter. Примеров из жизни предостаточно. ■



Правительство Челябинской области,
Министерство промышленности и природных ресурсов Челябинской области,
Администрация города Челябинска и ЮУКВЦ «Экспочел».

**15-18
МАЯ**

Уральский автосалон «АВТО - 2014»

- Автомобили легковые и грузовые
- Коммерческий транспорт
- Автомобильная техника
- Автозапчасти, автокосметика, инструменты
- Охранные системы
- Тюнинг, аэрография, автоспорт
- Горюче-смазочные материалы
- Банки, страховые и лизинговые компании

Тел.: 8 (351) 270-67-59

EXPOCHEL.RU

ЮЖНО-УРАЛЬСКИЙ КОНГРЕССНО-ВЫСТАВОЧНЫЙ ЦЕНТР «ЭКСПОЧЕЛ»

ЭКСПОЧЕЛ.RU

**АРЕНА
«ТРАКТОР»**

250-ЛЕТИЯ ЧЕЛЯБИНСКУ, 38



**ВЕДУЩАЯ ЗА УРАЛОМ!
XXII АВТОМОБИЛЬНАЯ
ВЫСТАВКА**

**22-25
мая 2014**
КРАСНОЯРСК



Сибирь
Федеральный центр
научно-образовательных исследований
Сибирского федерального университета



**МОТОР
ЭКСПО** шоу



**ЛЕГКОВОЙ
И КОММЕРЧЕСКИЙ
ТРАНСПОРТ
СПЕЦТЕХНИКА**

**ОТ РОССИЙСКИХ
ПРОИЗВОДИТЕЛЕЙ
И ОФИЦИАЛЬНЫХ
ДИЛЕРОВ**

- АВТОЗАПЧАСТИ, КОМПЛЕКТУЮЩИЕ
- НОВЕЙШИЕ ОХРАННЫЕ И НАВИГАЦИОННЫЕ СИСТЕМЫ
- ТЮНИНГ, АЭРОГРАФИЯ, АВТОХИМИЯ
- ОБОРУДОВАНИЕ ДЛЯ АВТОСЕРВИСА
- СПОРТКАРЫ, РЕТРОАВТОМОБИЛИ

ПРИГЛАШАЕМ ПРИНЯТЬ УЧАСТИЕ!

в 2013 году выставку посетило 15 422 человека / 3 471 – специалисты отрасли

Организатор – ВК «Красноярская ярмарка»

Партнеры выставки:



Официальная поддержка:



Информационная поддержка:

АВТООМСК

СИБИРЬ

Автомобиль

ТРАНСПОРТНАЯ
ИМПЕРИЯ

ПРАВ
АВТО

МВДЦ «Сибирь»

г. Красноярск, ул. Авиаторов, 19
тел./факс: (391) 22-88-601, 22-88-611
auto@krasfair.ru, www.krasfair.ru

Структура распространения журнала «Автозапчасти и Цены»

в Московском регионе

ООО «Авто-электро ДИАЛ»

г. Москва, ул. Трофимова, д. 33, тел.: +7 (495) 679-89-89

«Южный порт» авторынок

г. Москва, ул. Трофимова, д. 33, влад. 36, пав. 33, тел.: +7 (495) 958-91-30

«Автомобили» автомагазин

г. Москва, Южнопортовая, д. 22, тел.: +7 (495) 958-96-71

Кунцевский авторынок

ТК «АвтоМОЛЛ»

ООО «Автомедон» большая сеть оптовых региональных фирм и автомагазинов

М.О., Красногорский р-н, д. Гольево, ул. Центральная, д. 3, тел.: +7 (495) 987-13-53

ООО «ПАСКЕР ЛТД» автозапчасти для отечественных и иностранных автомобилей ОПТом.

г. Москва, Черницынский проезд, д. 3, тел.: +7 (495) 961-33-88

«АвтоПаскер» сеть автомагазинов:

г. Москва, б-р Маршала Рокоссовского, д. 40, тел.: 8 (499) 169-20-70, 169-83-00

г. Москва, ул. Сталеваров, д. 26/1, тел.: 8 (495) 303-86-11, 303-85-75

г. Электросталь, ул. Красная, д. 30, тел.: 8 (496) 570-31-03, 8 (926) 602-23-56

г. Электросталь, пр-т Южный, д. 5, корп. 1, тел.: 8 (49657) 3-34-67

Павлово-Посадский р-н, д. Кузнецы, д. 76А, Горьковского ш., 68 км,

тел.: 8(49643) 74-174, 8(901) 509-31-99

г. Павловский-Посад, ул. Герцена, д. 11, тел.: 8 (49643) 2-00-54

г. Павловский-Посад, ул. Большая Покровская, д. 58, рынок «Южный»,

тел.: 8 (49643) 2-15-94

г. Орехово-Зуево, ул. Урицкого, д. 92, стр. 1, ТЦ «Баррикада»,

тел.: 8 (4964) 22-29-22

г. Орехово-Зуево, ул. Красина, д. 5, тел.: 8 (4964) 25-55-45

г. Ликино-Дулево, ул. Калинина, д. 4/1, тел.: 8 (4964) 18-51-35

г. Егорьевск, пр-т Ленина, д. 2, тел.: 8 (49640) 3-38-57

г. Егорьевск, 4-й мкр-н, д. 1, тел.: 8 (49640) 2-07-01

г. Воскресенск, ул. Цесиса, д.19, ТЦ «Олимп», тел.: 8 (49644) 1-58-01

г. Воскресенск, ул. Советская, д. 2-п (напротив Воскресенского УВД),

тел.: 8 (49644) 9-60-08

г. Шатура, ул. Войкова, д. 1, тел.: 8 (49645) 3-00-58

г. Истра, ул. Московская, д. 41 А, тел.: 8 (495) 994-41-61

г. Серпухов, ул. Ворошилова, д. 163, тел.: 8 (4967) 76-22-28

г. Серпухов, ул. Ворошилова, д. 58 НОВЫЙ МАГАЗИН!

бывший м-н «Каморка», тел.: 8 (4967) 76-47-53

г. Коломна, пр-т Кирова, д. 15, тел.: 8 (496) 616-01-31

г. Коломна, Окский пр-т, д. 1, тел.: 8 (496) 618-75-87

г. Петушки, ул. 3-го Интернационала, д. 24, тел.: 8 (49243) 2-59-99

Владимирская обл., г. Гусь-Хрустальный, ул. Старых Большевиков, 11

тел.: 8 (49241) 3-20-30

г. Владимир, ул. Куйбышева, д. 24"А", ТК «Тандем», тел.: 8 (4922) 37-37-93

г. Владимир, ул. Верхняя Дуброва, д. 21, тел.: 8 (4922) 54-05-08

г. Александров, ул. Институтская, 1 НОВЫЙ МАГАЗИН!, тел.: 8 (49244) 9-36-70

г. Орел, ул. Комсомольская, д. 356, тел.: 8 (4862) 73-37-85

г. Орел, Московское ш., 142а НОВЫЙ МАГАЗИН!

г. Воронеж, Ленинский пр-т, д. 174/8, тел.: 8 (4732) 39-44-44, 39-44-76

г. Воронеж, ул. Кольцовская, д. 246, тел.: 8 (4732) 616-309

г. Рязань, проезд Речников, д. 2, тел.: 8 (4912) 27-27-47, 27-33-70

г. Рязань, ул. Новоселов, д. 16а, тел.: 8 (4912) 32-75-79

г. Нижний Новгород, ул. Ванеева, д. 231, тел.: 8 (831) 435-90-97

Нижегородская область, г. Кстово, пл. Ленина, д. 5а, тел. (83145) 9-58-31, 220-00-41

Нижегородская область, г. Дзержинск, ул. Чапаева, д.71/1, тел.: 8 (8313) 28-05-15

Республика Чувашия, г. Чебоксары, ул. Гагарина, д. 26, НОВЫЙ МАГАЗИН!

тел.: 8 (8352) 63-53-54

«Техком. «Автомаг» сеть автомагазинов

г. Москва, Варшавское ш., д. 170"Г", тел.: +7 (495) 388-55-36

«Техком. «Грант» сеть автомагазинов

г. Люберцы, Новорязанское ш., д. 3, тел.: +7 (495) 913-14-29

«Техком. «Тайм» сеть автомагазинов

г. Москва, Реутовская, д. 19"А", тел.: +7 (495) 370-05-15

«Кореана» сеть автомагазинов

г. Москва, Походный пр-д, д. 24, тел.: 8 (925) 081-57-24

г. Москва, Алтуфьевское ш, д. 79В, тел.: 8 (926) 913-55-06

г. Москва, Зеленоград, ВКЗ, Сосновая Аллея, д. 7, блок А, тел.: 8 (925) 081-57-30

г. Клин, ул. Чайковского, д. 79А, стр. 2, тел.: 8 (925) 081-57-27

г. Дмитров, ул. Профессиональная, д. 72А, тел.: 8 (925) 081-57-22

г. Наро-Фоминск, ул.Московская, д. 11Б, тел.: 8 (926) 913-55-08

г. Сергиев Посад, пр-т Красной Армии, д. 1А, тел.: 8 (926) 913-55-28

г. Ногинск, ул. 3-го Интернационала, д. 169, ТК «Наш дом», тел.: 8 (926) 913-55-14

«КЕМП» сеть автомагазинов

Центральный офис, тел.: +7 (495) 926-22-22

г. Москва, ул. Мневники, д. 16, тел.: +7 (499) 192-53-33

г. Москва, ул. Южнопортовая, д. 22, маг. «Автомобили», тел.: +7 (495) 926-81-80

г. Москва, Нагатинская наб., д. 8, тел.: +7 (495) 647-78-99

г. Москва, ул. Озерная, д. 42, ТЦ «Мичуринский», тел.: +7 (495) 741-56-11

г. Щелково, Пролетарский пр-т, д. 10, ТД «Щелково», тел.: +7 (495) 981-11-22

Подольский р-н, село Покров, д. 150, стр. 2, тел.: +7 (495) 926-22-22

г. Дубна, пр-т Боголюбова, д. 18, тел.: +7 (495) 981-90-95

г. Ступино, ул. Службина, д. 18, тел.: +7 (496-64) 2-42-73

г. Наро-Фоминск, ул. Московская, д. 10, тел.: +7 (916) 240-77-45

г. Чехов, Симферопольское ш., вл. 9, стр. 1, тел.: +7 (495) 287-30-27

г. Бронницы, ул. Льва Толстого, д. 9, тел.: +7 (496-46) 6-81-28

г. Воскресенск, ул. Горького, д. 33, тел.: +7 (496-44) 9-50-41

«АВТО-49» сеть автомагазинов

г. Москва, тел.: 8-800-250-49-49

г. Москва, Строгинский б-р, д. 9, тел.: 8 (495) 750-70-71

г. Москва, Химкинский б-р, 13, тел.: 8 (495) 497-34-68

М.О., Ленинградское шоссе, 49 км, тел.: 8 (496) 266-54-53

г. Москва, Дмитровское шоссе, д. 110, тел.: 8 (495) 485-22-54

г. Москва, Коровинское шоссе, д. 24/1, тел.: 8 (495) 486-05-55

г. Москва, Измайловский б-р, д. 10/32, тел.: 8 (495) 465-57-51

г. Москва, ул. Большая Академическая, д.77/1, тел.: 8 (495) 482-51-03

г. Москва, Ярославское шоссе, д. 109,стр. 1, тел.: 8 (499) 183-03-74

г. Москва, пр-т Буденного, д. 20/1, тел.: 8 (495) 365-09-55

г. Москва, ул. Люблинская, д.157, тел.: 8 (495) 345-23-10

г. Москва, ул. Полбина, д. 6, тел.: 8 (495) 354-35-54

г. Москва, ул. Мусы Джалиля, д. 6/2, тел.: 8 (495) 343-75-02

г. Москва, Алтуфьевское шоссе, д. 16, тел.: 8 (499) 903-79-73

г. Москва, ул. Енисейская, 5/2, тел.: 8 (495) 669-05-30

г. Химки, ул. Молодежная, д. 12/9, тел.: 8 (495) 571-05-47

г. Одинцово, Можайское шоссе, д. 47, тел.: 8 (495) 590-78-68

г. Зеленоград, ул. Солнечная Аллея,корп. 813А, тел.: 8 (499) 731-28-03

г. Солнечногорск, ул. Красная, д. 170, тел.: 8 (495) 994-39-21

г. Клин, Ленинградское шоссе, д. 8, тел.: 8 (49624) 555-48

г. Клин, Бородинский пр-д, 31/2, тел.: 8 (49624) 233-70

г. Лобня, ул. Катюшки, д. 43, тел.: 8 (498) 684-30-96

г. Дмитров, ул. Профессиональная, д. 129, тел.: 8 (49622) 462-49

г. Мытищи, ул. Хлебозаводская, д. 4, тел.: 8 (495) 588-33-40

г. Мытищи, ул. Юбилейная, д. 3/1, тел.: 8 (495) 582-00-14

г. Сергиев Посад, Московское шоссе, д. 22Б, тел.: 8 (49654) 919-90

с. Тарасовка, ул. Б.Тарасовская, д. 111/5, тел.: 8 (495) 995-61-59

г. Королев, ул. Горького, д. 14Г, тел.: 8 (495) 505-94-14

с. Быково, ул.Театральная, д. 10, тел.: 8 (495) 781-42-81

г. Люберцы, ул. Митрофанова, д.2, тел.: 8 (495) 788-89-79

г. Ногинск, пл. Ленина (за Глуховским рынком), тел.: 8 (49651) 515-43

г. Орехово-Зуево, ул. Галочкина, д. 2, тел.: 8 (496) 224-44-44

г. Коломна, ул. Яна Грунта, д. 18, тел.: 8 (49661) 211-34

г. Павловский Посад, ул. Кузьмина, д. 34, тел.: 8 (49643) 512-91

г. Реутов, Носовихинское шоссе, д. 14А, тел.: 8 (495) 791-10-10

г. Серпухов, ул. Ворошилова, д. 167, тел.: 8 (4967) 75-36-26

«БИ-БИ» сеть автомагазинов:

г. Москва, ул. Ак. Скрябина, 14/2, тел.: 8 (499) 784-93-89

г. Чехов, ул. Полиграфистов, д. 1Б, тел.: 8 (496) 725-95-50

д. Елино, Ленинградское шоссе, 34-й км, тел.: 8 (495) 536-90-64

г. Наро-Фоминск, Туннельный пр-д, 7А, тел.: 8 (49634) 3-54-64

г. Обнинск, пр-т Маркса, д. 47, тел.: 8 (48439) 4-08-06

г. Балашиха, пр-т Ленина, д.18, тел.: 8 (495) 521-99-32

г. Тверь, пр-т Победы, д. 14, тел.: 8 (4822) 43-07-08

г. Тверь, пр-т Калинина, д. 64, тел.: 8 (4822) 42-49-79



ООО «Волгаресурс» распространение по ЮФО
(400 магазинов – адреса на сайте www.autozaprus.ru)

«Ликви Моли» – Специализированные фирменные магазины

Севастопольский просп., 15
тел.: +7 (499) 123-41-00
ТК «Автомастер», 2-й км Киевского шоссе, сектор «В», павильон 22
тел.: +7 (967) 004-55-99
Гостиничный проезд, д. 9А
тел.: +7 (495) 514-73-59

«Русь трейд» сеть автомагазинов

м. «Чертановская», Балаклавский просп, д. 2, корп. 3,
тел.: +7 (495) 316-30-01(мнγκ.), (495) 316-30-83
м. «Каховская», ул. Каховка, д. 11, тел.: +7 (499) 317-51-01 (мнγκ.)
м. «Коньково», ул. Профсоюзная, 118В, тел.: +7 (495) 336-80-38 (мнγκ.)
м. «Проспект Вернадского», ул. Лобачевского, д. 48, тел.: +7 (499) 940-43-50 (мнγκ.)
м. «Митино», ул. Митинская, д. 32, тел.: +7 (495) 753-07-03 (мнγκ.)
м. «Нагорная», ул. Нагорная, д. 33, корп. 1, стр. 1, тел.: +7 (499) 940-43-51 (мнγκ.)
мкр. Солнцево, ул. Скульптора Мухомовой, дом 8, тел. +7 (495) 733-09-66 (мнγκ.)
мкр. Северное Бутово, ул. Старокачаловская, д. 3, корп. 2, тел.: +7 (495) 714-94-49 (мнγκ.)
Южное Бутово, ул. Веневская, д. 10, тел.: +7 (495) 716-02-00 (мнγκ.)
мкр. Солнцево, ул. Богданова, д. 2, тел.: +7 (499) 940-43-52
г. Щербинка, Старое Симферопольское шоссе, д.10А, тел.: +7 (495) 276-17-17

ТД «Контур» сеть автомагазинов

г. Балашиха, ш. Энтузиастов, д. 32, тел.: +7 (495) 524-20-13
28 км Горьковского ш., ул. Владимирская, д. 139, тел.: +7 (495) 521-71-71
г. Балашиха, ул. Звездная, д. 8, тел.: +7 (498) 662-37-85

«ГАЗ-Детали Машин» автомагазин

г. Москва, ул. Трофимова, д. 35/20, тел.: +7 (495) 679-05-46

«Планета железа» автомагазин

г. Москва, 86 км МКАД, д. 1, тел.: +7 (495) 955-79-99

«Газ Люкс» оптовая компания

М.О., г. Дзержинский, Денисьевский пр, тел.: +7 (495) 984-56-92

«Авто 31»

Автомагазин 31 км МКАД

ООО «Эргон» автомагазин

г. Королев, ул. Первомайская, д. 7“Б”, тел.: +7 (495) 516-63-27

«ГОК» Группа компаний сеть автомагазинов

г. Москва, 23 км МКАД, тел: +7 (495) 769-53-13
г. Москва, 32 км МКАД, тел: +7 (901) 556-93-71
г. Москва, 47 км МКАД, тел: +7 (495) 937-96-10
г. Москва, 80 км МКАД, тел: +7 (495) 780-74-04

Компания «ТракСервис» сеть автомагазинов

ТК «Авто-31», 31 км МКАД (внешняя сторона), пав. А2-2, А2-4, А2-7, Б1-11, Б1-13, Б1-9, В1-1,
тел.: +7 (495) 781-83-05/67/93/94/95/96/97
ТК «ТРАК 32», 32 км МКАД (внешняя сторона), тел.: +7 (495) 649-649-9
Рынок «Дальнобойщик», 32 км МКАД (внешняя сторона),
тел.: +7 (495) 797-19-96
ТК «ФИЛИН», 23 км МКАД (внешняя сторона), пав. № 1, 2, 3,
тел.: +7 (495) 739-75-33
Рынок «ТЭНЕК», 80 км МКАД (внутренняя сторона), пав. 1, 2,
тел.: +7 (495) 287-39-12, 739-74-95
Магазин «ТракСервис», г. Балашиха, 3 км от МКАД по Горьковскому ш. (л. ст.),
тел.: +7 (495) 740-60-15
Магазин «ТракСервис», г. Балашиха, 3 км от МКАД по Горьковскому ш. (пр. ст.),
тел.: +7 (495) 739-76-56
Магазин «ТракСервис», М.О., Одинцовский р-н, д. Кобыяково, ул. Центральная, д. 27а,
тел.: +7 (967) 193-27-87
ТК «Грузовые запчасти», М.О., Домодедовский р-н, 12 км от МКАД трасса М4 «ДОН»,
тел.: +7 (963) 760-43-73
ТК «Подмосковье», М.О., Ногинский р-н, 52 км Москва – Нижний Новгород,
тел.: +7 (495) 649-649-9
ТСК «Ленинградка», М.О. г. Химки, 29 км Ленинградского шоссе,
тел.: +7 (495) 649-649-9

Компания «ГРУЗОВИК»

г. Москва, 2-й Южнопортовый проезд, д. 14/22, стр. 3, тел./факс: +7 (495) 958-92-26

в Северо-Западном регионе

г. Санкт-Петербург

Адмиралтейский район:

ИП Языкова Е. В., Наб. Обводного кан. д. 150, тел.: (812) 252-17-97
Автозапчасти, пр. Старопетергофский, д. 13, тел.: +7 (812) 251-42-48
«Лидер-Авто», Наб. Обводного кан., д. 90, тел.: +7 (812) 388-44-02
«Аккумулятор-Плюс», Наб. Обводного кан., д. 146, тел.: +7 (812) 252-52-01
ЧП Ефремов, Рижский пр, д. 50, тел.: +7 (812) 251-58-00

Василеостровский район:

«Ремонтник», ул. Уральская, д. 21, тел.: +7 (812) 350-45-29
ООО «ВИВАТ-АВТО», ул. Уральская, д. 16, тел.: +7 (812) 319-38-40
ИП Шефтель Е. И., ул. Наличная, д. 51, тел.: +7 (812) 350-06-59

Выборгский район:

ИП Мартынюк, ул. Литовская, д. 8,
Авторьнок «Северный маршал»:
ИП Крылов, Северный пр., д. 7, пав. 4, место 4, тел. +7 (921) 186-50-70;
Северный пр., 7, сек. 66.
ИП Аверин Н. Н., Северный пр., д. 7, авторьнок, секция 99
Трейдинг-Стар, Комиссара Смирнова, д. 6
ИП Жукова, Сертолово, ул. Заречная, 8
ИП Игнатенков, Сертолово, рынок Регина
«Mobil-экспресс», Лесной пр, д. 78, тел.: +7 (812) 320-18-72
Автомагазин ООО «ДДК», Выборгское ш, д. 22, тел.: +7 (812) 293-11-89
Автоцентр «Маршал», «Прайд-МС»,
Северный пр., д. 5, место 34, тел.: +7 (905) 227-08-77
Северный пр., д. 5, место 46, тел.: +7 (921) 923-79-12
Северный пр., д. 7, место 69, тел.: +7 (905) 228-65-25

Автомагазин «К-19», ИП Андреев И. В., ул. Кустодиева, д.19, тел.: +7 (911) 088-34-50
СТО «AUTO-SPA», Александра Матросова, д. 1

Калининский район:

ИП Литвинский, Северный проспект, д. 5, сек. 35
ИП Берулова, ул. Ушинского, д. 12, пав. 3, сек. 11
ИП Быстров, ул. Ушинского, д. 12
ПетроАвтоСервис, Лужская ул, д. 3
ИП Берулова, ул. Ушинского, д. 12, пав. 3, сек. 11, +7 (905) 250-80-56
ИП Абракумов Р. А., ул. Литовская, д. 5, тел.: +7 (812) 716-62-18
Авторьнок «На Ушинского», ИП Мирошников А. А., ул. Ушинского, д. 12,
пав. 1, сек. 19; пав. 3, сек. 13; пав. 4, сек. 13; пав. 5, сек. 10, тел.: +7 (812) 945-45-79

Кировский район:

ООО «Максикар», дорога на Турухтанные острова, д. 12, тел.: +7 (812) 983-15-90
ИП Ефремова, ул. Зайцева, д. 41
Автоцентр, Краснопутиловская, д. 121, тел.: +7 (911) 932-82-42
АвтоКама, Огородный пер., д. 21, тел.: +7 (812) 640-31-51
Автомагазин «1000 авто мелочей для Лады и НИВЫ», ООО «Ренессанс-95»
ул. Калинина, д. 5, к. 1, тел.: +7 (812) 252-08-76, 786-10-66
«Авто-Лэнд», Народного Ополчения, д. 201, тел. +7 (812) 759-79-02, 750-36-24
Автоцентр «Маршал», «АвтоЛэнд», Маршала Жукова, пр., 21, пав. № 6,
тел.: +7 (905) 201-76-76
Автомагазин ЧП «Ефремов», Возрождения, д. 21, тел.: +7 (812) 784-86-89
Автозапчасти «УСЛУГА», ул. Корнеева, д. 12, тел.: +7 (812) 785-23-73

Красногвардейский район:

ИП Выгодянский, Ириновский пр., д. 1, пав. 1 сек. 112, тел.: +7 (812) 995-33-22
ИП Крылов, Ириновский пр., д. 1, пав. 1, сек. 102, тел.: +7 (901-301-70-24
Рынок Автозапчастей, ИП «Байков», модуль Г-3, блок 1, комн. 15, пр. Энергетиков, д. 59А
«БиС», ул. Якорная, д. 3, тел.: +7 (812) 227-71-38, тел.: +7 (812) 227-71-34
«Автозапчасти для отеч. Авто», шоссе Революции, д. 18, тел.: +7 (812) 225-03-03



Красносельский район:

ИП Роднов, Маршала Жукова, д. 21, место 6; Народного Ополчения, д. 201
 Автомобилист, Народного Ополчения, д. 28, тел.: +7 (812) 756-72-00
 Авторынок ИП Мирошников А. А., пр. Народного Ополчения, д. 28, секция 1,
 тел.: +7 (812) 945-45-79
 ИП Шамоханова, пр. Народного Ополчения, д. 28, место 6
 «АвтоДруг», пос. Горелово, Красносельское ш., д. 4А, тел.: +7 (812) 746-14-90
 «Масла, Смазки», Кузнецова пр., д. 30/9
 Автофорум, Кузнецова 30-А

Московский район:

«Масла-Смазки», Варшавская, д. 118, тел.: +7 (812) 723-02-32
 Автомагазин «Автотовары (масла, химия)», ИП Трунова, ул. Кубинская, д. 76, к. 4,
 тел.: +7 (812) 375-37-75

Невский район:

ИП Беспятых, Хрустальная, д. 31, тел.: 8 (921) 361-30-61
 «ДиАвто», Седова, д. 5, тел.: +7 (812) 412-82-39
 СТО «Stop», ул. Крупской, д. 43, тел.: +7 (812) 920-55-08
 ИП Крылов, Ириновский пр., д. 1, сек. 166
 «Автозапчасти», Аистов ЧП, просп. Обуховской Обор., д. 48, тел.: +7 (812) 567-99-46
 «Автозапчасти», Дидек ЧП, Ворошилова, д. 3/1, тел.: +7 (812) 440-87-06
 Автозапчасти «УСЛУГА», пр. Обуховской Обороны, д. 259, тел.: +7 (812) 367-21-31
 ООО «ЦББ», Бабушкина, д. 21, тел.: +7 (911) 240-02-02
 ООО «Автолайн», ул. Салова, д. 53, тел.: +7 (911) 155-10-00

Петроградский район:

ООО «Автосфера», ул. Ленина, д. 20, тел.: +7 (812) 230-67-68

Приморский район:

СТО «СТАР-Д», ул. Савушкина, д. 89, тел.: +7 (812) 43-000-34
 Авторынок «Богатырский», ИП Крылов, «Старая деревня», пр. Богатырский, д. 14, к. 2
 секция 35, 41
 ИП Щербиков, Комендантский проспект, д. 42А
 ИП Марсова, Богатырский пр., д. 14, к. 2, литер Б, тел.: +7 (921) 339-76-74
 Автотовары, ООО «ПромЭкоНор», ул. Планерная, д. 15, секция 13-а, тел.: +7 (911) 946-02-76
 АТО № 4, ул. Школьная, д. 9
 «Жуков-2», ул. Парашютная, д. 24
 ИП Телегин, Богатырский пр., д. 14
 АТО «Плюс», Богатырский пр., д. 12
 Алмакаев, ул. Савушкина, д. 89/
 Майк Авто, ул. Оптиков, д. 8
 ИП Александров, Богатырский пр., д. 10
 ИП Андреева, Торфяная дорога, д. 17, тел.: +7 (906) 227-65-91
 Автомагазин «Автотовары», ИП Жуков, ул. Мебельная, д. 2А, тел.: +7 (812) 987-05-13
 «Винтик-Шпунтик», «Нива 4x4», ИП Баранов Э. А., пр. Богатырский, д. 10,
 тел.: +7 (812) 397-47-82
 Автозапчасти «Автотехобслуживание – Плюс», Богатырский пр., д. 12,
 тел.: +7 (812) 395-37-46
 СТО SKLAD-AUTO.RU, Богатырский пр., д. 12/4, тел.: +7 (812) 985-01-41, 448-08-55

Фрунзенский район:

ИП Некрасова, ул. Фучика, д. 23, место 153, 196
 ИП Голованов, ул. Фучика, д. 23, А/Ц Бест, тел.: +7 (909) 591-37-20
 ИП Колбенков, Софийская, д. 56, тел.: +7 (812) 980-33-11
 Авторынок, секция 52, ИП Янченков П. П., ул. Фучика, д. 17, тел.: +7 (812) 740-10-64
 «Масла и Автохимия», ЧП «Кузьмин», ул. Фучика, д. 19
 Автоцентр «Максимум», сек. № 45, тел. +7 (901) 306-42-73
 Магазин «Масла. Смазки», ИП «Романов И. Н.», ул. Салова, д. 40,
 тел.: +7 (812) 490-59-26

Центральный район:

ИП Кахаров, Перевозная, д. 5, тел.: +7 (812) 714-82-93
 Автомагазин «Автозапчасти», ИП Артемов, Саперный пер., д. 15,
 тел.: +7 (812) 272-53-12

Всеволожский район:

Сертолово, Супротек «Сертолово», тел.: +7 (921) 396-22-24
 ИП Жукова, Сертолово, ул. Заречная, д. 8
 ИП Игнатенков, Сертолово, рынок Регина

Гатчинский район:

ГАТЧИНА, «КЛ-Сервис», Киргетова, д. 6, тел.: +7 (812) 971-12-34

Колпинский район

ИП Малыгин, Колпино, ул. Раумская, д. 1
 КОЛПИНО, ИП Князев, ул. Раумская, д. 1, тел. +7 (812) 460-65-06

«БИ-БИ» сеть автомагазинов:

ул. Доблести, 28, тел.: +7 (812) 364-11-65
 ул. Тельмана, 56/41, тел.: +7 (812) 586-04-39
 пр. М. Говорова, 16, тел.: +7 (812) 783-53-38
 ул. Есенина, 32, тел.: +7 (812) 517-25-30
 пр. Испытателей, 10А, тел.: +7 (812) 395-47-51
 пр. Металлистов, 85, тел.: +7 (812) 544-00-36
 пр. Просвещения, 75А, тел.: +7 (812) 290-24-36
 г. Петродворец, Санкт-Петербургский пр-т, 60, тел.: +7 (812) 420-25-58
 пр-т Славы, 17, тел.: +7 (812) 773-35-56
 Индустриальный пр-т, д. 11, тел.: +7 (812) 524-19-43
 Шлиссельбургский пр-т, 17, тел.: +7 (812) 707-48-13

«5 Колесо» сеть автомагазинов:

Центральный район, Синопская ул., д. 30, тел. +7 (812) 274-59-97
 Красногвардейский район, шоссе Революции, 58А, тел.: +7 (812) 226-48-10
 Калининский район, Политехническая, 15А, тел.: +7 (812) 972-44-71
 Невский район, Октябрьская наб., 48, тел.: +7 (812) 931-08-50
 Невский район, Дальневосточный., д. 1, тел.: +7 (812) 448-33-16, 448-33-17
 Кировский район, Народного Ополчения, д. 19, тел.: +7 (812) 376-25-35
 Выборгский район, Выборгская наб., д. 51, тел.: +7 (812) 337-23-98
 Фрунзенский район, Пражская, д. 5, тел.: +7 (812) 705-11-11
 Приморский район, ул. Планерная, 15, тел.: +7 (812) 959-24-50

Ленинградская область

Сестрорецк, Торгово-сервисный шинный центр «ТРАФИК», ООО «ТРАФИК»,
 ул. Инструментальщиков, д. 11А, тел.: +7 (812) 715-90-91
 Выборг, Магазин «Харакири», ИП «Кудряшова М. В.», Московский пр., д. 20,
 тел.: +7 (921) 395-22-84, 334-97-12
 ИП Жукова, Сертолово, ул. Заречная, д. 8
 ИП Игнатенков, Сертолово, рынок Регина
 Лодейное Поле, ООО «ПромСнабОйл», ул. Карла Маркса, д. 52,
 тел.: +7 (921) 646-70-46
 Приозерск, ИП Руднов, ул. Леншоссе, д. 33, Универмаг 2 этаж, тел.: 8 (921) 316-97-02
 г. Сосново, ИП Ковалев, ул. Ленинградская, д. 140, тел. 8 (951) 669-86-99
 Тосненский район, пос. Ушаки, ул. Кирова, д. 109

по городам РФ

Представительства:

г. Брянск, Орел, Смоленск, Калуга – Компания АВТЭКС

г. Брянск, ул. Брянского Фронта, д. 4
 тел.: +7 (980) 318-44-93, E-mail: fsa@carexpo.ru

Города Южного Федерального округа:

тел.: +7 (863) 221-58-66, E-mail: tak@carexpo.ru

Компания ООО «СВ-авто» (производитель автоаксессуаров AVS)

Магазин «Автомагия», г. Пятигорск, ул. Ермолова, 12а, тел.: +7 (8793) 31-97-33
 Магазин «Автомир», г. Георгиевск, ул. Калинина, д. 139, тел.: +7 (87951) 6-51-54
 Магазин «Автозапчасти», г. Минеральные Воды, ул. Железноводская, д. 15,
 тел.: +7 (903) 443-83-71

А также: Москва и М.О., Нижний Новгород, Архангельск, Калининград, Мурманск,
 Петрозаводск, Санкт-Петербург, Барнаул, Екатеринбург, Иркутск, Кемерово,
 Красноярск, Магнитогорск, Новосибирск, Омск, Тюмень, Челябинск, Альметьевск,
 Ижевск, Казань, Киров, Набережные Челны, Нижнекамск, Оренбург, Пенза,
 Пермь, Самара, Тольятти, Саратов, Сыктывкар, Ульяновск, Чебоксары, Уфа,
 Белгород, Брянск, Владимир, Вологда, Воронеж, Иваново, Калуга, Кострома,
 Курск, Липецк, Орел, Рязань, Смоленск, Тамбов, Тверь, Тула, Ярославль,
 Астрахань, Волгоград, Краснодар, Ростов-на-Дону, Саратов, Ставрополь, Сургут,
 Пенза, Комсомольск-на-Амуре, Магадан, Надым, Нарьян-Мар, Нефтеюганск,
 Нижневартовск, Салехард, Сургут, Ухта, Чита, Томск