

# АВТО запчасти

рекламно-информационное издание

**ИЦЕНЫ**

№ 3  
(179)  
март  
2013

легковые автомобили

PublixTrade — эксклюзивный представитель BLACKVUE™ в России

**BLACKVUE**  
Wi-Fi ВИДЕОРЕГИСТРАТОР



Иновационная  
СУПЕР  
— **НОВИНКА** —  
2013 ГОДА



г. Москва, Сходненский тупик, дом 16, строение 1, WWW.BLACKVUE.RU, 8 (800) 775-05-64

КУПИТЬ



«Автокомпонент года-2013»



4

Свечи NGK: тенденции рынка на стыке сезонов



10

«Кореана» – Федеральная сеть розничных и оптовых продаж



17

G-Energy – испытания «Дакаром-2013»



24



# ПОДШИПНИКИ РЕМОНТНЫЕ КОМПЛЕКТЫ

от официального поставщика на автомобильные заводы



- Гарантия качества
- Доступные цены
- Простота установки

**EPK** – ТЕХНОЛОГИЧЕСКИЙ ЛИДЕР  
СРЕДИ РОССИЙСКИХ ПРОИЗВОДИТЕЛЕЙ!

**ПРИГЛАШАЕМ К СОТРУДНИЧЕСТВУ ДИСТРИБЬЮТОРОВ!**

Россия, 115088, г. Москва, ул. Новоостроповская, 5, стр. 14  
тел.: +7 (495) 789 74 80, факс: +7 (495) 789 74 81, [www.epkgroup.ru](http://www.epkgroup.ru)

# ПРОФЕССИОНАЛЬНАЯ АВТОХИМИЯ АКСЕССУАРЫ ДЛЯ КУЗОВНОГО РЕМОНТА ИЗ ИТАЛИИ

## Ассортимент продукции Retel Car



Клей для вклейки автостекол  
Retel Car



Аксессуары для ремонта автостекол  
Retel Car



Герметик шовный полиуретановый  
Retel Car

Ремонт сколов и трещин лобовых стекол

Клей для вклейки автостекол

Аксессуары для вклейки автостекол

Ремонт пластика

Клеи промышленного использования

Герметики по металлу

Ленты (двусторонние и маскировочные)

Антикоррозийные защитные покрытия

Шумоизоляционные панели

Шпатлевки, грунтовки, лаки

Очищающие полотенца



ООО "Ретел-Комплект" предлагает широкий выбор профессиональной автохимии и аксессуаров для кузовного ремонта: клеи и герметики для вклейки автостекол, все для ремонта пластика, герметики по металлу, антикоррозийные защитные покрытия, шумоизоляционные панели, шпатлевки, грунтовки, лаки

**ООО "Ретел-Комплект"**

142100, Московская область, г. Подольск, ул. Федорова, д. 19

+7 (495) **778-11-57** +7 (926) **156-32-80** +7 (925) **149-68-11**

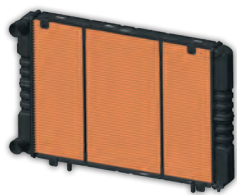
**info@retelc.ru** **www.retelc.ru**

**Приглашаем к сотрудничеству региональных дилеров**

## Новости автобизнеса

Некоторые особенности РАДИАТОРОВ для автомобилей «Газель-Бизнес»

6



## Аксессуары

Лед и пламя. Вместе – AVS Comfort!

8



## Обзор

Свечи зажигания NGK: основные тенденции рынка на стыке сезонов»

10

Свечи накалывания: как обеспечить бесперебойный пуск дизельного двигателя?

12

Bosch – 111 лет свечи зажигания

13

## Автозапчасти

Для всех популярных автомобилей России!

14



Дизельные фильтры Sogefi: проба на функциональность при зимних температурах

16



## Автосервис

В Москве прошёл конкурс профессионального мастерства специалистов сети Бош Авто Сервис

20

## Испытания

G-Energy – испытания в боевых условиях

24



## Шины

Шинный рынок России – без патриотизма

26

Шинный интернет-рынок России в цифрах за 2012 год

28

## Новости автобизнеса

С конвейера Автозавода ГАЗ в феврале сошел первый Chevrolet Aveo

30



AWM DEF BLUE подтвердила свои высокие стандарты качества

32



Прокладки «ЕЗАТИ»: комплектом – дешевле

34

Завод им. А.М. Тарасова снижает цены на стартеры

34

Турбокомпрессор K27TI прошел испытания

34

«Турбо Трейд» приглашает на выставку

34

Гидровтулки заменят полностью резиновые сайлентблоки

36



Издательский Дом «Здесь и Сейчас»

Рекламно-информационное издание «Автозапчасти и Цены» №3 (179) 2013

18+

**АВТО**  
запчасти  
и цены

Учредитель – ООО фирма «Веда»  
111024, г. Москва,  
2-я Кабельная ул., д. 2, стр. 30

Адрес редакции:

115193 г. Москва, ул. Южнопортовая, д. 18

Отпечатано в ООО «Вива-Экспресс».  
107023, г. Москва,

Электрозаводская ул., д. 20, стр. 3  
Тираж 50 000 экз.

Выходит ежемесячно.

Распространяется бесплатно.  
Подписано в печать: 05.03.2013

Журнал зарегистрирован в Федеральной службе по надзору в сфере связи, информационных технологий и массовых коммуникаций (Роскомнадзор)  
Регистрационный номер:  
П/И № ФС77-40875 от 13.07.2010

Внимание рекламодателей!

Вместе с документами на рекламу представляйте в редакцию копию лицензии, если ваша деятельность подлежит лицензированию.

Передача материалов допускается только с разрешения ООО фирма «Веда». При передаче ссылка на журнал «Автозапчасти и Цены» обязательна.

За содержание материалов, предоставленных рекламодателями, редакция ответственности не несет.

Рукописи не рецензируются и не возвращаются. Мнение редакции может не совпадать с точкой зрения авторов.

Директор ИД «Здесь и Сейчас»

Олег Иванов +7 (495) 710 03 07  
+7 (926) 294 72 15, E-mail: ioi@carexpo.ru

Главный редактор

Роман Мурашов +7 (495) 677 68 52,  
+7 (926) 616 72 85,  
E-mail: mrv@carexpo.ru, office@autozaprus.ru

Ответственный секретарь

Мария Иванова +7 (495) 955 10 44  
+7 (926) 294 72 10, E-mail: imm@carexpo.ru

Руководитель отдела рекламы

Кристина Ахмедова +7 (495) 955 10 45  
+7 (926) 616 72 79, E-mail: hku@carexpo.ru

Отдел рекламы

Алексей Завьялов +7 (495) 710 22 62  
+7 (926) 616 72 93, E-mail: zav@carexpo.ru

Ольга Образцова +7 (495) 955 10 44  
+7 (926) 616 72 84, E-mail: ooi@carexpo.ru

Лидия Веденская +7 (495) 677 68 52  
+7 (926) 616 72 81, E-mail: vlv@carexpo.ru

Алексей Терещенко +7 (495) 710 22 58  
+7 (926) 294 75 03, E-mail: tas@carexpo.ru

Представительство

в г. Брянск, Орёл, Смоленск, Курск, Калуга:  
Сергей Фролов +7 (980) 318-44-93  
E-mail: fsa@carexpo.ru

Дизайн

Александр Голомысов +7 (926) 525 10 62  
E-mail: adv@carexpo.ru

Отдел распространения +7 (926) 294 72 16

По вопросам сотрудничества:

тел.: +7 (495) 710 03 07

факс: +7 (495) 677 68 52

E-mail: ioi@carexpo.ru, hku@carexpo.ru

www.autozaprus.ru

# Wi-Fi ВИДЕОРЕГИСТРАТОР

8 800 775 05 64

[www.publixtrade.ru](http://www.publixtrade.ru)



Full HD

**BLACKVUE**



№1

ЭКСКЛЮЗИВНО  
ОТ PUBLIXTRADE

Компания Publixtrade рада представить своим клиентам самую ожидаемую новинку 2013 года – видеорегистратор BlackVue Wi!

Напомним, что Publixtrade – один из лидеров в области оптовых и розничных поставок прогрессивных устройств от лучших мировых брендов в области электроники и является эксклюзивным дистрибьютором ТМ BlackVue в России.

В 2011 году модель Blackvue DR400-HD признана лучшей и получила награду на выстав-ке Singapore GOOD DESIGN AWARD. В марте 2013 году Publixtrade представляет новую модель - BlackVue Wi.

В отличии от модели DR400G-HD II, устройство BlackVue Wi выполнено, в том же общем стиле, но имеет принципиальные отличия в дизайне и расширенный, более удобный функционал.

**BlackVue Wi** отличается более широкоугольной оптикой (углами обзора), использованием «суперконденсатора» вместо аккумулятора и встроенным WiFi-модулем, что заметно повышает удобство пользования. Ну и, наконец, появилась поддержка не только устройств на базе Windows и Android, как в прежних моделях, но и на базе iOS (Apple), что порадует обладателей iPhone и iPad. Отличий много.

Для тех, кто желает на практике сравнить работу обоих регистраторов последнего поколения могут сделать это на сайте [www.action.publixtrade.ru](http://www.action.publixtrade.ru)

Регистратор BlackVue сертифицированы по международной системе соответствия по европейскими нормами безопасности. Официально поставляются в Россию - компанией Publixtrade. Они полностью русифицированы, сертифицированы РосТест и обеспечены официальной гарантией 1 год.



ТРЕТЬЯ НЕЗАВИСИМАЯ  
ПРОФЕССИОНАЛЬНАЯ НАГРАДА  
В СФЕРЕ ДОСТИЖЕНИЙ  
БРЕНДОВ АВТОКОМПОНЕНТОВ  
РОССИЙСКОГО АВТОРЫНКА

**АВТО  
КОМПОНЕНТ  
2013**  
АВТОКОМПОНЕНТ ГОДА

август 2013 года

Россия, Москва, МВЦ «Крокус Экспо»  
В рамках выставки «ИНТЕРАВТО»

**Миссия Премии**

Содействие развитию производства и продажи автокомпонентов, повышению их качества и стимулированию развития отрасли автокомпонентов на российском рынке.

**На соискание Премии**

Выдвигаются компании – производители автокомпонентов, продвигающие свою торговую марку (бренд) на территории Российской Федерации, заполнившие заявку на участие.

Номинации премии «Автокомпонент года-2013»

Подшипник



Тормозные колодки



Амортизатор



Фильтр



Аккумулятор



Свечи зажигания



Глушитель



ШРУС



Стартер



Генератор



Радиатор



Шаровая опора



Автолампы



Ремень



Сцепление



Организаторы:

Партнеры:

ИД «Здесь и Сейчас»

журнал «Автозапчасти и Цены»

Маркетинговое агентство

журнал «Рынок АВТОзапчастей»

МВЦ «Крокус-Экспо»

Выставка «Интеравто»

ЗДЕСЬ И СЕЙЧАС

АВТО  
Запчасти

МАРКЕТИНГОВОЕ АГЕНТСТВО  
auto-market.ru

РЫНОК  
АВТОЗАПЧАСТЕЙ

Крокус Экспо  
Международный выставочный центр

ИНТЕРАВТО

+7 (495) 710-03-07

+7 (495) 677-68-52

E-mail: avtokomponent@carexpo.ru

www.avtokomponentgoda.ru

## Совершенство автомобиля. С чего всё начинается?



Батареи VARTA® Start-Stop и VARTA Start-Stop Plus специально разработаны для автомобилей следующего поколения. Наши аккумуляторы позволяют максимально использовать все современные опции автомобиля, обеспечивая их бесперебойную работу. Все ведущие автопроизводители доверяют VARTA. Вы также можете нам доверять.

Воспользуйтесь преимуществами технологий будущего и обращайтесь к нам уже сегодня: [www.varta-automotive.com](http://www.varta-automotive.com)



Всё начинается с  **VARTA®**

Johnson  
Controls

**Finwhale®**  
ЗАПАСНЫЕ ЧАСТИ  
РАСХОДНЫЕ МАТЕРИАЛЫ

## ФИЛЬТРЫ | ШРУСЫ

Товар сертифицирован  
Соответствует требованиям Технического регламента  
«О безопасности колесных транспортных средств»  
(Постановление Правительства РФ от 10.09.2010 г. № 720)

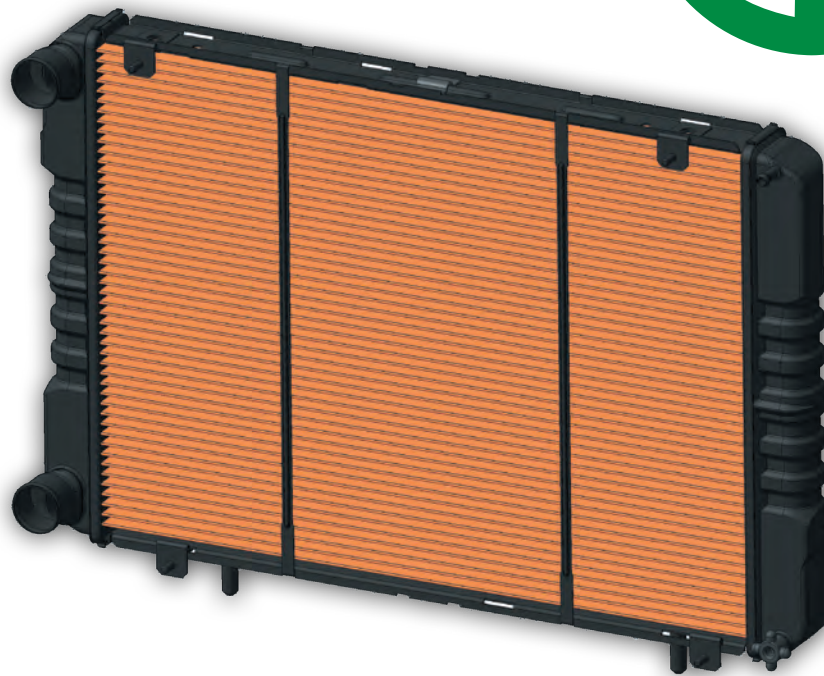


[www.finwhale.ru](http://www.finwhale.ru)

**Защищённое качество**

\*Для отечественных автомобилей и иномарок российской сборки  
**для ВСЕХ ПОПУЛЯРНЫХ АВТОМОБИЛЕЙ РОССИИ\***

# Некоторые особенности РАДИАТОРОВ для автомобилей «Газель-Бизнес»



В процессе разработки радиаторов с индексом «ГБ» за основу была взята универсальность автомобилей семейства «Газель-Бизнес» и одновременно – определенная уникальность их применения в хозяйственной деятельности.

Для этого перед разработчиками были поставлены следующие задачи:

достижение теплотехнических характеристик, обеспечивающих при эксплуатации выполнение параметров работы двигателей автомобилей не ниже экологического стандарта Евро-4;

обеспечение стабильной эксплуатации автомобилей в любом транспортном потоке, включая городские пробки; снижение общей массы автомобиля, в том числе за счет использования новых технологий производства радиатора.

В настоящее время на предприятии разработан и успешно выпускается типовой ряд радиаторов с индексом «ГБ», которые прошли сертификационные испытания, по итогам которых успешно адаптированы в составе автомобилей «Газель-Бизнес» различного назначения в качестве

альтернативных вариантов, с превосходством заменяющих штатные аналоги.

Модельный ряд радиаторов представлен в четырех вариантах исполнений унифицированных конструкций. В двух- и трехрядном вариантах, из которых три имеют двухходовую схему движения потока жидкости, особое распределение скорости потока жидкости по ходам, что физически обеспечивает более равномерный отвод тепла с поверхности сердцевин без увеличения гидравлических потерь.

Высокая степень оребрения трубок позволяет эксплуатиро-

вать радиаторы на автомобиле в различных климатических условиях, включая жаркие тропики. При этом в городских пробках им нет равных, потому как легированная медь, которая применяется для оребрения трубок, сегодня по сравнению с другими материалами, применяемыми в радиаторах, имеет самую высокую теплопроводность – 380 Вт/м<sup>2</sup>С, из ближайших к меди материалов, применяемых в качестве оребрения, – это алюминий с теплопроводностью 220 Вт/м<sup>2</sup>С.

Для сравнения, интенсивность отвода тепла легко

может проверить каждый обладатель автомобиля измерением времени работы электровентилятора с момента его включения и до момента его отключения, что характерно при остановках или медленном перемещении автомобиля в пробках.

Экономичность, бесшумность при работе с вентилятором и набегающим воздушным потоком в движении на больших скоростях, простота монтажа и демонтажа в моторном отсеке автомобиля, не требующая дополнительных вложений.

## ГБ 330242.1301.000-30

- одноходовой
- двухрядный
- степень оребрения FPI 25

**Теплоотдача на скорости автомобиля:**

22 км/час – 56,5 кВт  
72 км/час – 122,5 кВт

## ГБ 330242.1301.000-31

- двухходовой
- двухрядный
- степень оребрения FPI 25

**Теплоотдача на скорости автомобиля:**

22 км/час – 57,3 кВт  
72 км/час – 124,3 кВт

## ГБ 330242.1301.000-32

- двухходовой
- трехрядный
- степень оребрения FPI 21

**Теплоотдача на скорости автомобиля:**

22 км/час – 57,8 кВт  
72 км/час – 125,3 кВт

## ГБ 330242.1301.000-33

- двухходовой
- трехрядный
- степень оребрения FPI 25

**Теплоотдача на скорости автомобиля:**

22 км/час – 62,5 кВт  
72 км/час – 135,3 кВт





# Автомобильные аксессуары



## Радар-детектор AVS-400 "АНТИСТРЕЛКА"

Радар-детектор – это компактное моноблочное электронное устройство, которое детектирует, обрабатывает и информирует пользователя о наличии в своем поле действия радаров ДПС, излучающих радиоволны или лазерные лучи, на определение которых он настроен, в том числе и радаров «СТРЕЛКА».



### Общие характеристики

- Обнаружение радаров «Стрелка»
- Эффективное обнаружение радаров всех диапазонов: X, Ultra-X, K, Ultra-K, широкополосного Ka
- Возможность отключения диапазонов
- Обнаружение сигналов лазера на 360 градусов
- Обнаружение сигналов импульсных радаров и радаров мгновенной активации
- Недоступность для сигналов системы VG-2 (Система обнаружения радар-детекторов)
- Режимы Город/Трасса (изменения в диапазонах X и K)
- Автоматический беззвучный режим
- Яркость дисплея изменяется при помощи переключателя
- Специальная схема против ложных срабатываний
- Удобная установочная скоба (защелкивающаяся)
- Автоматический контроль напряжения
- Звуковое оповещение об обнаружении сигнала лазерной пушки
- Функция запоминания настроек
- Дополнительный цифровой сегмент для режимов Город/Трасса
- Работа от прикуривателя

### Обнаружение лазера

- Длина принимаемой волны 800 - 1000 нм
- Пеленг 360°
- Тип приема: Приемник импульсных лазерных сигналов
- Тип детектора: Цифровой процессор, дискриминатор на длину импульса
- Оптический сенсор: двойковыпуклая конденсорная линза

### Диапазоны

- Детектирует радар «Стрелка» на расстоянии 1000 метров
- Диапазон X 10475 – 10575 МГц
- Диапазон K 23950 – 24300 МГц
- Диапазон Ka 33400 – 36000 ГГц
- Диапазон VG-2 полная защита
- Импульсный режим Ultra-X, Ultra-K
- Тип приемника: супергетеродин с двойным преобразователем частоты
- Тип антенны: линейно-поляризованная, автономная
- Тип детектора: Частотный дискриминатор

### Дополнительно

- Рабочее напряжение 12 В
- Рабочий режим от -20°C до +65°C
- Габаритные размеры: 85 x 60 x 25 мм
- Вес нетто 40 г

## Дистрибьюторы:

Иркутская обл.  
ООО "Автокомфорт+", тел.: +7 (3952) 706-205  
e-mail: 38@avs-auto.ru, www.autokomfort-irk.ru

Костромская обл.  
ООО "ABC Регион", тел.: +7 (4942) 45-02-02  
e-mail: 44@avs-auto.ru

Пензенская обл.  
ИП Барсуков И.В., тел.: +7 (909) 317-54-99  
e-mail: 58@avs-auto.ru

Ростовская обл.  
ИП Юнкин А.Ф., тел.: +7 (928) 960-04-32  
e-mail: 61@avs-auto.ru

Свердловская обл.  
ООО "Лидер-Авто", тел.: +7 (343) 210-38-88, 210-98-28  
e-mail: 66@avs-auto.ru, www.autoloved.ru

Краснодарский край  
ООО "АВТОбутик", тел.: +7 (861) 267-78-92, 268-42-51  
e-mail: 93@avs-auto.ru, www.autobutik-kr.ru

Красноярский край  
ИП Фюттик И.Д., тел.: +7 (391) 205-0-205  
e-mail: 24@avs-auto.ru

Республика Удмуртия  
ООО "Союз", тел.: +7 (3412) 64-16-34  
e-mail: 18@avs-auto.ru

Самарская обл.  
ООО "Промус", тел.: +7 (846) 265-32-12  
e-mail: 63@avs-auto.ru, www.avsvto.com

Ярославская обл.  
ООО "ABC Регион", тел.: +7 (4852) 58-54-06  
e-mail: 76@avs-auto.ru

Компания ООО "СВ-авто":

+7 (495) 221-53-73

info@avs-auto.ru www.avs-auto.ru

# Upgrade your Car

Доп. офис по СКФО г. Пятигорск:

+7 (8793) 31-97-80 +7 (928) 350-16-87

kmv@avs-auto.ru

# Лед и пламя. Вместе – AVS Comfort!

**Автомобильный холодильник (термоконтейнер) – это незаменимое устройство для большинства активных людей, которые значительную часть своего времени проводят в дороге, путешествуя по просторам нашей необъятной Родины или за рубежом.**

Несмотря на название – «Автомобильный холодильник», его можно использовать не только непосредственно в автомобиле, но и на даче, на природе, а также в других средствах транспорта (катера, туристические автобусы, грузовики), так как помимо подключения 12V большинство холодильников также имеют разъем для подключения провода 220V (бытовая сеть), а модель СС-24С возможно подключать к грузовым автомобилям.

Таким образом, холодильники AVS Comfort способны удовлетворить практически любого покупателя, независимо от того, где он его будет использовать, будь то легковой автомобиль, грузовой транспорт или просто у себя на даче.

А теперь остановимся более подробно на потребительских свойствах холодильников AVS Comfort. Холодильник позволяет сохранить свежими продукты и охладить напитки, которые вы собираетесь взять с собой в поездку.

Автомобильные холодильники AVS Comfort изготовлены из безопасного и высокопрочного полимера. Вся термическая изоляция выполнена из экологически чистых материалов. Как уже было сказано выше, питание устройства осуществляется от бортовой сети автомобиля или бытовой электросети.

В процессе работы – во время охлаждения продуктов – термоэлектрический автомобильный холодильник внутри рабочей камеры поддерживает температуру на 30°С ниже температуры окружающей среды.

Помимо неотъемлемой функции охлаждения, устройства AVS Comfort способны переключаться в режим нагрева, при этом температура внутри рабочей камеры может увеличиваться до 65°С, что позволяет подогревать продукты при отсутствии стандартных бытовых устройств (электрической плиты или микроволновой печи).

Насколько безопасен такой холодильник для бортовой электрической системы автомобиля? Автомобильный холодильник AVS Comfort работает без компрессора, это не перегружает бортовую сеть автомобиля и одновременно делает прибор экономичным. Холодильник имеет встроенную функцию «контроль за состоянием аккумулятора автомобиля». Крышка холодильника плотно прилегает и четко фиксируется на корпусе, что гарантирует герметичность холодильной камеры, а следовательно, и сохранность продуктов; даже при движении по сильному бездорожью, даже при сильной тряске крышка холодильника не откроется.

В 2012 году на рынок была выпущена модель СС-19В с объемом рабочей камеры 19 л. Основное ее отличие от предыдущих моделей в том, что она имеет внутренние алюминиевые стенки, улучшающие тепловую изоляцию рабочей камеры. Таким образом, холодильник

сохраняет заданную температуру в течение 1,5–2 ч даже при отключенном питании.

Также устройство оснащено сенсорным цифровым дисплеем с программным управлением, что позволяет задавать необходимую температуру внутри холодильной камеры. Данная модель стала очень популярной среди автомобилистов и сегодня занимает лидирующие позиции на рынке.

В связи с таким успехом компания в 2013 году выпустила обновленную модель холодильника – СС-24WB, с большим объемом камеры (24 л) и usb-портом на лицевой панели – для питания и зарядки электронных мобильных устройств.

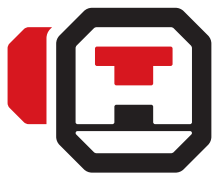
Таким образом, из автомобильных холодильников AVS каждый сможет найти холодильник для себя, ориентируясь на свои предпочтения.

В настоящее время в компании действует акция: при покупке любой модели холодильника – в подарок солнцезащитная шторка 105F.



ООО «СВ-авто»:

+7 (495) 221-53-73 info@avs-auto.ru www.avs-auto.ru



Объединенные  
автомобильные  
технологии

**Генеральный директор Торгового дома ОАТ А. Баринов:**  
*«Потребитель должен иметь возможность купить оригинальную запчасть в любом магазине страны»*

Группа ОАТ продолжает прямые поставки в дилерские сети автозапчастей производства заводов, входящих в ОАО «Объединенные автомобильные технологии». Оптовая продажа осуществляется через Торговый дом Группы – ЗАО «ВолгаПром-Маркет». Основной целью работы Торгового дома Группы является насыщение вторичного рынка качественными запасными частями.

## КАЧЕСТВЕННЫЙ ПОДХОД

Сегодня в состав Группы ОАТ входят ведущие производители автокомплетирующих: ЭКСЕДИ ВИС РУС, ВАЗИНТЕРСЕРВИС, СААЗ, ДААЗ, ОСВАР, Автосвет, СМЗ, Мотор-Супер и другие. Являясь поставщиками крупнейших автосборочных предприятий, заводы Группы ОАТ держат высокий статус надежных партнеров, уделяя особое внимание качеству производимой продукции. Все детали и узлы производятся с соблюдением единых для всех предприятий стандартов качества. В рамках сотрудничества с Альянсом AVTOVAZ - RENAULT - NISSAN на заводах внедрены процедуры ANPQP (процедура качества альянса). Эта работа позволяет существенно снизить уровень ЗМIS IPTV (показатель качества гарантийных автомобилей в системе менеджмента качества RENAULT-NISSAN), сократить количество отклонений по качеству продукции и по результатам аудитов АSES вывести предприятия Группы в ранг «С» и выше. Изделия, которые поставляются через торговый дом ОАТ дилерам и дальше в розничную сеть, производятся на тех же производственных мощностях и по тем же стандартам, что и комплектующие, поставляемые на конвейер: разделения по качеству деталей на первичный и вторичный рынок в Группе нет.

## УЛУЧШЕННЫЕ ПОТРЕБИТЕЛЬСКИЕ СВОЙСТВА

В 2012 году ЗАО «ВАЗИНТЕРСЕРВИС» и японская компания EXEDY Corporation создали совместное предприятие ЭКСЕДИ ВИС РУС. Команда специалистов более полугодом занималась планированием и подготовкой производства, максимально задействуя все преимущества, которыми обладают компании-партнеры. В результате было

создано новое усиленное сцепление для автомобилей LADA. Конструкция успешно прошла экспресс-испытания в научно-конструкторском центре ОАО «АВТОВАЗ». Сцепления ЭКСЕДИ ВИС РУС поставляются как на конвейер ОАО «АВТОВАЗ», так и на вторичный рынок.

Успешный опыт сотрудничества с иностранными производителями автокомплетирующих будет продолжен по направлениям светотехники и амортизаторов. Уже в этом году для потребителя станет доступен целый перечень запасных частей совместного производства с улучшенными потребительскими характеристиками.

## НОВАЯ УПАКОВКА

Специально для идентификации автокомпонентов производства Группы ОАТ разработан оригинальный дизайн упаковки. Потребитель может определить, что деталь произведена на одном из предприятий, входящих в Группу, благодаря единому дизайну упаковок. На каждой коробке, помимо наименования изделия, указано наименование завода-производителя, его контактные данные. Упаковка содержит несколько степеней защиты, в том числе предоставляющих возможность проверить подлинность детали непосредственно у прилавка магазина.

По словам генерального директора Торгового дома ОАТ Антона Баринова, главной задачей является насыщение рынка оригинальными изделиями от производителя: «Необходимо предоставить автовладельцам возможность приобретать качественные запасные части практически в любом магазине запчастей в любом регионе нашей страны. Именно поэтому сегодня дилерам предлагаются упрощенные условия работы, в том числе гибкий подход при формировании объема заказа, места отгрузки и условий оплаты».



## ВЕДУЩИЕ ПРОИЗВОДИТЕЛИ В НОВОЙ УПАКОВКЕ



Сотрите защитный чёрный слой на наклейке, скрывающий персональный код изделия. Отправьте SMS с кодом изделия на номер 2420 или зайдите на сайт [www.original.su](http://www.original.su). Дождитесь ответа с результатом проверки!

**Официальный дистрибьютор ТОРГОВЫЙ ДОМ «ОАТ»**

По всем вопросам обращаться по телефонам: **8 (8482) 21-05-24; 20-66-41**

[www.oat-group.ru](http://www.oat-group.ru) [market@oat-group.ru](mailto:market@oat-group.ru)



Объединенные  
автомобильные  
технологии

# Свечи зажигания NGK:

## основные тенденции рынка на стыке сезонов

Сегодня NGK Spark Plug Co., Ltd – мировой лидер в производстве свечей зажигания. Центральный офис компании расположен в г. Нагойя (Япония), 4 научных центра, 13 заводов, более 30 дочерних предприятий NGK расположены по всему земному шару. Сегодня компания обеспечивает оперативную поставку продукции в 120 стран мира.



Компания NGK была создана в Японии в 1936 году и начинала свой путь с производства изоляторов для электропроводки. Уже через год предприятие поставляло свои первые свечи зажигания, при разработке которых были использованы ноу-хау NGK в производстве специальной керамики. Эта область и сегодня составляет ключевой

элемент успеха предприятия, поскольку высокотехнологичная керамика применяется для изоляторов свечей зажигания, а также для свечей накаливания и кислородных датчиков.

На сегодняшний день можно выделить несколько основных тенденций российского рынка свечей зажигания. Главная из них – обновление автопарка

с увеличением доли иномарок. В общем объеме продаж свечей зажигания наблюдается тенденция к снижению продаж свечей для отечественных автомобилей. Растет ассортимент свечей зажигания, предлагаемых для иномарок. Все более востребованы дорогостоящие высокотехнологичные свечи зажигания, содержащие драгоценные металлы (ири-

дий, платина) с увеличенным интервалом замены.

Вторая тенденция последнего времени – улучшение качества бензина, что обеспечивает нормальные условия эксплуатации свечей зажигания. Это, с одной стороны, увеличивает срок их службы и снижает частоту замены свечей зажигания. С другой стороны, это позволяет автовладельцу наиболее

полно использовать ресурс свечей зажигания и понять разницу между продукцией различных ценовых сегментов, осуществив выбор в пользу «премиальных» продуктов, что в итоге ведет к увеличению продаж дорогостоящих свечей зажигания.

Третья тенденция — ужесточение экологических норм. Чтобы обеспечить соответствие им, автопроизводители постоянно работают над усовершенствованием двигателей, используя новейшие технологии. Компания NGK, имея многолетний научный опыт и передовые разработки, производит свечи зажигания, наиболее точно подходящие нуждам конкретных двигателей, обеспечивая их эффективность и экологичность. По последним данным доля свечей зажигания NGK в оригинальной комплектации в Европе равна 58%.

Среди важных тенденций следует отметить также тот факт, что свечи зажигания становятся все более узкоспециализированными. Прежний стандартный ассортимент уже не может удовлетворить нужды магазина или СТО. Новые автомобили, которые придут в aftermarket через два-три года, потребуют качественно новых свечей зажигания. Компания NGK постоянно отслеживает последние тенденции на рынке и стремится своевременно предлагать актуальную продукцию.

Две новинки последнего времени из продуктовой линейки свечей зажигания NGK пользуются заслуженной популярностью на российском рынке. Одна из них — иридиевые свечи, имеющие наконечник с напайкой из иридиевого сплава на центральном электроде, который приваривается лазером по специальной методике. Иридий — очень тугоплавкий металл. Температура плавления составляет 2450 °C, что позволяет иридиевой свече быть чрезвычайно устойчивой к искровой эрозии. При использовании иридия срок службы свечи, по сравнению с обычной, увеличивается до 5 раз. Кроме того, использование этого благородного металла позволяет выполнять центральный электрод диаметром всего 0,6 мм, что значительно снижает требуемое напряжение зажигания и позволяет фронту пламени шире распространяться в камере сгорания. Иридиевые свечи обладают эффектом самоочистки. Независимо от фактической рабочей температуры, в кольцевом зазоре между средним электродом и изолятором происходят вторичные электрические разряды, которые удаляют имеющиеся частицы нагара,

тем самым гарантируя отсутствие пропусков зажигания.

Вторая новинка — LPG-свечи, разработанные специально для применения в двигателях, работающих на газе. Всего восемь типов иридиевых свечей серии LPG Laser Line покрывают 95% рынка. В отличие от бензина смесь газа и воздуха труднее воспламеняется, что требует большего напряжения, — отсюда повышенный риск выхода из строя катушек зажигания. К тому же при сгорании газа возникают более высокие температуры. Справиться с этими факторами позволяет специальная конструкция LPG-свечи с использованием специально сконструированного керамического изолятора, а также дополнительного медного сердечника в боковом электроде для поддержания оптимального теплоотвода.

По мнению технических специалистов компании NGK, оптимальный выбор для автолюбителя — рекомендованные автопроизводителями свечи зажигания (т.е. идентичные первичной комплектации) либо аналоги, которые соответствуют спецификации, прежде всего по таким важным характеристикам, как калильное число, длина резьбовой части, размер «под ключ». Если автопроизводителем предусмотрена возможность замены стандартной свечи зажигания на иридиевую, стоит этим воспользоваться, особенно тем, кто часто ездит на автомобиле. Материалы и технологии, применяемые в иридиевых свечах, увеличивают их стоимость в сравнении со стандартными свечами, поэтому цена их выше. При этом иридиевые свечи имеют значительно превосходящий ресурс. Если стандартные свечи выработывают свой ресурс в среднем уже к 20–30 тыс. км пробега, то иридиевые прослужат до 100 тыс. км. Кроме того, доказано, что использование иридиевых свечей зажигания на технически исправном двигателе дает экономию топлива примерно 4% по сравнению с обычными свечами. В результате их приобретение обернется выгодой для автолюбителя.

Профессионалам, станциям технического обслуживания и продавцам компания NGK рекомендует больше внимания уделять включению в свой ассортимент иридиевых и платиновых свечей, так как их продажи с каждым годом существенно растут. Например, в 2011 году было продано на 25% больше таких свечей, чем в 2010, а в 2012 году — уже на 40% больше в сравнении 2010 годом. ■

Hyundai  
TOYOTA SUZUKI NISSAN  
DAIHATSU HONDA LEXUS ISUZU  
Daewoo Subaru MAZDA  
NGK

Созданы друг для друга

реклама

SOVERSHENNOE KACHESTVO  
ORIGINAL'NOY KOMPLEKTACIIY

Alfa Romeo Aston Martin Audi Bentley BMW Caterham Cars Citroen Daewoo  
Daihatsu DaimlerChrysler Ferrari Fiat Ford General Motors Honda Hyundai  
Isuzu Jaguar Jeep Kia Lancia Land Rover Lexus Lotus Maserati Mazda  
Mercedes Mitsubishi Nissan Perodua Peugeot Proton Renault Rolls-Royce  
Saab Seat Skoda Smart Suzuki Subaru Toyota TVR Vauxhall Volvo VW

[www.ngk.ru](http://www.ngk.ru)

# Свечи накаливания:

## как обеспечить беспроблемный пуск дизельного двигателя?

Холода традиционно сопровождаются массовыми заменами свечей накаливания, поскольку нарушения в работе свечей накаливания чаще всего возникают в холодное время года. Поэтому практически в 80-ти процентах случаев свечи меняют в период с сентября по март.



Для обеспечения надежной работы системы зажигания важно знать, какие технологии особенно эффективны в условиях холодной погоды. Продукт-менеджер DENSO-Европа по свечам накаливания Фанис Капетанакис поясняет, что сегодня существует два типа свечей накаливания, которые предпочтительно использовать на автомобилях с дизельными двигателями в холодное время года: это керамические свечи накаливания и свечи накаливания мгновенного нагрева. Эти свечи обеспечивают надежный и быстрый запуск двигателя, в том числе зимой.

*«Мы считаем, что в будущем свечи накаливания мгновенного нагрева будут наиболее популярны не только для установки на конвейере, но и для покупки в магазине на замену старым деталям, — продолжил Фанис*

*Капетанакис. — Нагреваясь менее чем за 2 секунды, они обеспечивают самый быстрый запуск двигателя по сравнению с другими видами свечей».*

Качество свечей накаливания DENSO соответствует оригинальным деталям, а продукция компании считается одной из лучших с точки зрения качества и технических характеристик. Каждая из разных серий свечей — двуспиральных, с продолжительным послепусковым подогревом, керамических или мгновенного нагрева — характеризуется быстрым нагревом, исключительной надежностью и высокой температурой послепускового подогрева. Ассортимент свечей накаливания DENSO включает в себя 128 позиций, которые могут использоваться на 2900 моделях, что покрывает 98% рынка автомобилей.

*«На долю дизельных автомобилей пришлось более 50% всех новых автомобилей, зарегистрированных в Европейском Союзе в 2010 году (по данным Ассоциации европейских автопроизводителей), — сообщает Фанис Капетанакис. — Их число продолжает расти. Поэтому с помощью современных свечей накаливания дистрибьюторы и автосервисы могут обеспечить высокие объемы продаж и эффективность обслуживания огромного рынка дизельных автомобилей в течение всего года».*

### Особенности керамических свечей накаливания

Температура керамического нагревательного элемента достигает 1250 °С. Такой сверхбыстрый нагрев свечи сокращает объемы выброса выхлопных газов и повышает ее устойчивость к окислению и эрозии, высокая температу-

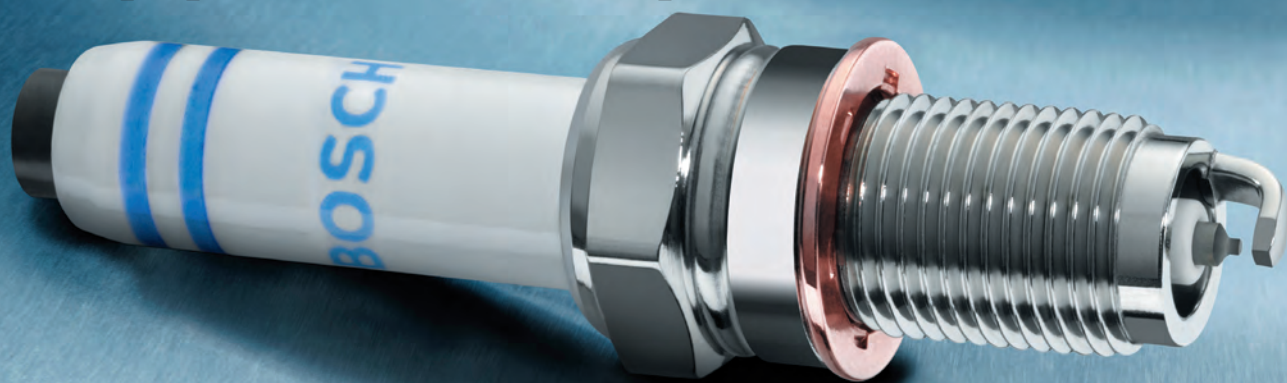
ра послепускового подогрева свечей способствует уменьшению объемов выброса выхлопных газов и снижению уровня шума работы двигателя. Служат такие свечи значительно более длительное время, по сравнению со стандартными.

### Особенности свечей накаливания мгновенного нагрева

Эти свечи обладают всеми преимуществами двуспиральных свечей накаливания (увеличенное время послепускового подогрева, плавная работа двигателя), имеют улучшенные технические характеристики и усовершенствованный материал спиралей. Свечи накаливания мгновенного нагрева обеспечивают самый быстрый запуск двигателя — от двух секунд, что превышает показатели даже керамических свечей. ■

# Bosch – 111 лет свече зажигания

Сегодня к свечам зажигания предъявляются особые требования. Основа для их выполнения – применение более устойчивых к коррозии и искровой эрозии материалов (интервал замены, превышающий 100 тыс. км), уменьшение диаметра свечи, увеличение длины резьбы, ужесточение требований к электрическим характеристикам свечи (керамике, изолятору), направленный боковой электрод и т.п. Свечи зажигания все чаще разрабатываются под конкретный двигатель.



Прежде всего, на рынок свечей зажигания оказывают влияние следующие факторы: автопарк (модельный ряд, его возрастная структура, пробег), погодные условия (в холодные зимы из-за проблем с запуском двигателя свечи продаются лучше), качество бензина (некачественное топливо уменьшает срок службы свечей зажигания). Немаловажное значение имеют и экономические факторы.

## В дальнейшем, на наш взгляд, на рынок свечей зажигания будут в основном влиять:

- улучшение качества топлива, что увеличит интервал замены свечей, соответственно, спрос на них будет снижаться;
- появление все большего числа автомобилей, созданных по современным технологиям, также будет способствовать увеличению срока службы свечей зажигания;

так, интервал замены свечей может увеличиться от 30 тыс. км до 100 тыс. км пробега;

- качественные изменения автопарка – происходит замена российских автомобилей иномарками; если сейчас большая доля продаж свечей зажигания на российском рынке приходится на отечественные марки, то в будущем предвидится перераспределение (увеличение) доли свечей для иностранных автомобилей.

Вырастет сегмент продаж более дорогостоящих свечей – с благородными металлами (сплав платины, иридия), с редкоземельными металлами (иттрий и пр.). Среди преимуществ таких свечей – увеличенный интервал замены, обеспечиваемый за счет устойчивости к искровой эрозии и коррозии.

Кроме того, хочется отметить, что многие ведущие автопроизводители (Ford, VW,

Opel, BMW, Mercedes-Benz и др.) используют для первичной (конвейерной) комплектации автомобилей свечи зажигания Bosch. Для этого есть веские причины: Bosch прочно ассоциируется с превосходным качеством и инновациями в области бензинового впрыска и зажигания, обладает огромным опытом и предлагает уникальный ассортимент свечей.

В 2013 году исполняется 111 лет с момента изобретения свечи зажигания Bosch и получения на неё патента. С тех пор компания разработала более 20 тыс. модификаций и 1250 типов свечей зажигания, постоянно совершенствуя их.

В связи со сказанным выше при выборе свечей зажигания необходимо следовать рекомендациям производителя и покупать свечи только у авторизованных дилеров.

Компания Bosch представляет на российском рынке новые модели свечей зажигания. В свечах зажигания

Bosch с клеммным соединением нового типа клемма выполнена в виде чаши, что позволило удлинить изолятор почти на 9 мм, сохранив при этом прежнюю длину самой свечи. В результате повысилась устойчивость свечи зажигания к пробою по внешней части изолятора даже при возрастающем давлении в цилиндре.

Вторая новинка – свечи зажигания Bosch, выполненные по технологии Pin to Pin. Они отличаются наличием дополнительных «игольчатых контактов» из сплава платины с иридием на центральном и боковом электродах. Такая технология позволила значительно увеличить срок службы свечи, а также обеспечить уверенное воспламенение «бедной» смеси в двигателях с непосредственным впрыском топлива. Свечи Bosch, выполненные по технологии Pin to Pin, отлично подходят для автомобилей следующих марок: Honda, Hyundai, Nissan, Toyota и Volvo. ■



# Finwhale®

# ДЛЯ ВСЕХ ПОПУЛЯРНЫХ АВТОМОБИЛЕЙ РОССИИ!

## Фильтры Finwhale® для отечественных и иностранных автомобилей

Фильтры Finwhale® хорошо знакомы российским автомобилистам, они достойно себя зарекомендовали и считаются одними из лучших, по отзывам потребителей. Подтвердила качество фильтров и специальная награда: в 2012 году компания стала победителем премии «МАК-2012 / Мировые Автомобильные Компоненты» в номинации «Фильтр года для отечественных автомобилей».

Сегодня производитель расширяет свою фильтровую линейку: уже с марта нынешнего года в продаже представлены новые фильтры для популярных в России иностранных автомобилей и тех иномарок, сборка которых производится на территории нашей страны.

Не вызывает сомнений, что эти фильтры будут пользоваться спросом среди владельцев автомобилей иностранного производства. К тому же многие из тех водителей, которые в прошлые годы ездили на отечественных ВАЗах и приобрели фильтры Finwhale®, теперь пересели на популярные иномарки, сегмент которых и закрывает новая фильтровая линейка.

В ассортименте Finwhale® — воздушные, топливные, масляные и салонные автомобильные фильтры. При этом в самом ближайшем будущем гамма пылевых салонных фильтров дополнится угольными аналогами.



## Воздушные фильтры

От качества очистки воздуха, поступающего в цилиндры двигателя, зависит долговечность цилиндропоршневой группы и датчика массового расхода воздуха. Фильтрующий элемент конструктивно выполнен из специальной бумаги, сложенной таким образом, чтобы получить максимальную площадь фильтрации. Бумажные гофры скреплены между собой эластичным полимерным материалом, образующим посадочную плоскость фильтра с уплотнительным бортиком. Конструкция обеспечивает высокую прочность, легкость замены и эффектив-

ное уплотнение фильтрующего элемента в пластмассовом корпусе фильтра.

У Finwhale® средний коэффициент пропускания пыли составляет 0,57% (при нормативе не более 1%); площадь фильтрующей шторы — 11600 см<sup>2</sup>. Продолжительность работы воздухоочистителя до достижения предельного сопротивления 4,9 кПа при расходе воздуха 246 м<sup>3</sup>/ч и запыленности воздуха 0,4 г/м<sup>3</sup> составляет 2,06 ч (при нормативе не менее 1,40 ч). В процессе изготовления фильтры подвергаются многократной проверке качества.

Обозначение	OEM №	Применяемость
AF301	1072246	FORD Focus I
AF330	1486710	FORD Focus II
AF401	92060868	Daewoo Nexia
AF556	28113-22600	Hyundai Accent
AF607	96182220	Daewoo Lanos
AF611	96536696	Chevrolet Aveo
AF612	96553450	Chevrolet Lacetti
AF617	28113-37101	Hyundai Sonata
AF622	28113-26000	Hyundai SantaFe
AF631	0K2A513Z40A	Kia Spectra
AF770	7701070525	Renault Logan 1,4-1,6/8v
AF798	8200431051	Renault Logan 1,6/16v



## Салонные фильтры

Их фильтрующий элемент выполнен из специальной бумаги с электростатическим зарядом, пропитанной фенолоальдегидным полимером. Для фильтров с улучшенной фильтрацией предусмотрен второй, дополнительный фильтрующий слой активированного угля.

Размер фильтруемых частиц составляет 0,8 мкм (при нормативе не более 2 мкм). В процессе изготовления фильтры подвергаются многократной проверке качества: контролируются

правильность изготовления бумажной шторы и геометрические параметры фильтра.

Фильтры Finwhale® обеспечивают качественную очистку воздуха от загрязнений и неприятных запахов, что позволяет повысить комфорт в салоне автомобиля. Эффективность очистки воздуха особенно важна для водителей и пассажиров, страдающих заболеваниями органов дыхания и аллергией на пыль, цветочную пыльцу, сажу и другие загрязнения.

## Масляные фильтры

Конструкция масляных фильтров Finwhale® неразборная, основание фильтра соединяется с корпусом методом вальцовки с использованием уплотнительной прокладки. Корпус имеет антикоррозионное гальваническое покрытие с обеих сторон и снаружи дополнительно окрашивается. Фильтрующие элементы выполнены из специальной бумаги, пропитанной фенолоальдегидным полимером, используемой лучшими европейскими производителями.

Оригинальная конструкция клапанов масляных фильтров Finwhale® позволяет исключить эффект «масляного голодания»

двигателя при запуске после длительной стоянки. В целях увеличения фильтрующей поверхности бумага сложена в виде многолучевой звезды и прикрепляется к металлическим обоймам клеем-герметиком по специальной технологии в термической камере.

Технология производства фильтров разработана с учетом самых современных требований мирового автомобилестроения. Внутренняя резьба изготавливается так, чтобы избежать попадания металлической стружки в готовое изделие. В процессе изготовления фильтры подвергаются многократной проверке качества.

Обозначение	OEM №	Применяемость
AS306	1585195	(противопыльный) FORD focus I
AS307	1121106	(с акт. угл.) FORD focus I
AS321	1354953	(противопыльный) FORD focus II
AS322	1452346	(с акт. угл.) FORD focus II
AS514	0K2N16152X	Kia Spectra
AS601		ZAZ Chans (Daewoo Lanos)
AS604	97619-3D200	Hyundai Sonata / Santa Fe с 04/03
AS605	96554378	Chevrolet Lacetti
AS606	96962173	Chevrolet Aveo
AS607	97619-38100	Hyundai Sonata / Santa Fe до 03/03
AS711	272772835R	Renault Logan
AS738	97617-1C001	Hyundai Accent
AS739	97617-25000	Hyundai Accent

Обозначение	OEM №	Применяемость
LF302	1070521	FORD focus I 1,6-1,8-2,0
LF306	1250507	FORD focus II 1,8-2,0
LF402	96395221	Daewoo Lanos / Nexia / Chevrolet Lacetti / Aveo 1,4
LF413	93185674	Chevrolet Aveo 1,4 (101hp)
LF414	25181616	Chevrolet Aveo 1,2 (84hp)
LF502	26300-2Y500	Kia Spectra
LF513	96570765	Chevrolet Aveo 1,2 (72hp)
LF603	26320-27000	Hyundai SantaFe 2,0 tdi
LF702	7700274177	Renault Logan
LF703	26300-35503	Hyundai Accent / Sonata / Santa Fe 2,7

## Топливные фильтры

Фильтр устанавливается после топливного насоса и предохраняет форсунки от попадания механических примесей и воды, что обеспечивает исправность и долговечность топливной системы автомобиля. Корпус фильтра Finwhale® выполнен из специального сплава или прозрачного пластика, что обеспечи-

вает легкость и коррозионную стойкость изделия. Фильтрующий элемент выполнен из специальной бумаги, пропитанной фенолоальдегидным полимером.

Размер фильтруемых частиц составляет 3,54 мкм при нормативе не более 5 мкм; корпус фильтра сохраняет герметичность при давлении 500 кПа.

Обозначение	OEM №	Применяемость
PF104	7700845961	Renault Logan
PF316	1212739	FORD focus I 1,6-1,8-2,0
PF401	96130396	Daewoo Nexia
PF560	0K2AA20490	Kia Spectra
PF605	96335719	Daewoo Lanos / Chevrolet Lacetti
PF606	96537170	Chevrolet Aveo
PF716	31911-25000	Hyundai Accent
PF717	31922-2E900	Hyundai SantaFe 2,0 tdi

Все ступени производства фильтров Finwhale®, а также поставщики комплектующих материалов сертифицированы на соответствие стандартам ISO 9001.

На территории Российской Федерации все запасные части и расходные материалы Finwhale® сертифицированы в соответствии с требованиями Технического регламента «О безопасности колесных транспортных средств» (Постановление Правительства РФ от 10.09.2010 г. № 720).

# Дизельные фильтры Sogefi:

## проба на функциональность при зимних температурах

Высокопроизводительные дизельные фильтры, производимые группой Sogefi (Purflux, Fram, CoopersFiaam), особенно востребованы в зимние месяцы, когда следует уделять особое внимание их своевременной замене.



Характеристики фильтров Sogefi для дизельного топлива превосходят специальные требования по расчетным интервалам обслуживания в зимнее время. Когда столбик термометра опускается ниже 0 °С, очень важно выполнять своевременные проверки топливного фильтра, поскольку фильтрующие элементы дизельной системы могут быть очень чувствительны к отрицательным температурам. Несоответствующее техни-

ческое обслуживание может привести к замерзанию воды, проблемам с подачей топлива, и двигатель будет глохнуть, что может стать причиной серьезных повреждений.

Андреа Таскيني (Andrea Taschini), генеральный директор Sogefi Aftermarket Division, отмечает: «Дизельные фильтры Sogefi – современное решение, обладающее существенными техническими преимуществами. Все бренды фильтров группы Purflux, Fram,

CoopersFiaam, представленные на рынке автозапчастей, отражают стремление компании предлагать клиентам сменные фильтры, которые по своему качеству не уступают оригинальным компонентам и существенно превосходят требования рынка. Только высококачественные и высокоэффективные фильтры обеспечат полное удаление грязи, ржавчины, осадка и воды, которые попали в топливо из резервуаров заправочной стан-

ции или заржавевших компонентов топливной системы».

Высокоэффективные дизельные фильтры Sogefi полностью отвечают дополнительным требованиям к функциональности в зимних условиях работы, а также постоянно растущим требованиям рынка запасных частей. Теперь Sogefi может предложить покупателям фильтры, характеристики которых не отличаются от оригинальных. В настоящее время доля авто-

мобилей с дизельными двигателями в странах Европы составляет 32 %, и их количество постоянно растет. Sogefi рассчитывает в 2013 году получить более 30% вторичного рынка дизельных фильтров, удовлетворяя 98% ежедневных запросов дистрибуторов.

По мере развития технологий дизельных двигателей растут и требования к установке и обслуживанию дополнительного оборудования и компонентов. В частности, компоненты системы фильтрации приобрели чрезвычайную важность для стабильной работы дизельных двигателей. Например, давление впрыска топлива в новых дизельных двигателях, оснащенных форкамерой, в 10 раз выше, чем в обычных дизельных двигателях, что делает новые двигатели более чувствительными к загрязнению топлива. Частицы грязи могут оказать критическое воздействие на всю систему — от насоса до форсунки, а попадание воды может сказаться на смазке системы и привести к серьезным повреждениям.

Стремясь удовлетворить ужесточающиеся требования к компонентам систем фильтрации для современных двигателей, специалисты Sogefi,

постоянно совершенствуя технологии, смогли добиться выдающихся показателей. Дизельные фильтры Sogefi улавливают 95% загрязняющих частиц размером до 5 микрон. Фильтры Sogefi оснащены электронагревателем топлива и датчиком уровня воды, который определяет наличие воды в топливе. Таким образом, система впрыска Common Rail полностью защищена передовыми технологиями фильтрации, которые работают без перебоев в любое время года.

Sogefi Group — ведущий европейский поставщик топливных фильтров для рынков комплектного оборудования и послепродажного обслуживания. Под принадлежащими компании брендами Fram, CoopersFiaam и Purflux потребителям предлагается полный ассортимент масляных, воздушных, топливных и салонных автомобильных фильтров оригинального качества для всех основных американских, европейских и азиатских марок автомобилей. Кроме того, недавно выведенная на рынок торговая марка Sogefi Pro предлагает высококачественные фильтры для коммерческого транспорта.

## О Sogefi Group

Sogefi Group является мировым лидером в сфере производства автомобильных комплектующих. Компания была основана 30 лет назад и в настоящее время сотрудничает с крупнейшими мировыми производителями легковых автомобилей и коммерческих транспортных средств. Компания является лидером на рынках Европы и Южной Америки. Входящее в группу подразделение Sogefi Suspension Components занимает третье место в мире по объему производства деталей подвески, а подразделение Sogefi Fluid Filtration входит в пятерку крупнейших мировых поставщиков фильтров. Кроме того, подразделение Sogefi Air & Cooling является одним из основных международных производителей воздушных и охлаждающих систем. Подразделение Sogefi Aftermarket объединяет пять брендов: Purflux, Fram, CoopersFiaam, Sogefi Pro и Tescocar (в Италии). Под этими марками предлагаются все виды фильтров для автомобилей.

# КОРЕАНА™



«КОРЕАНА» – федеральная сеть магазинов по продаже корейских запчастей для автомобилей KIA, HYUNDAI, DAEWOO, SSANG YONG, CHEVROLET. Самый широкий ассортимент оригинальных и неоригинальных запчастей в наличии и на заказ с доставкой.

Свою историю компания начала в 1999 году с организации продаж автозапчастей и комплектующих для всего модельного ряда автомобилей корейского производства.

За 13 лет компания расширила торговую сеть, открыв более 60-ти магазинов «КОРЕАНА» в восьми субъектах Российской Федерации, в городах: Москва, Санкт-Петербург, Великий Новгород, Гатчина, Дмитров, Клин, Петрозаводск, Подольск, Псков, Сергиев Посад, Сосновый Бор, Череповец.

Залогом успешного развития федеральной торговой марки «КОРЕАНА» являются прочные и надежные отношения с партнерами из Южной Кореи.

Для клиентов компании «КОРЕАНА» предусмотрена гибкая система скидок, а постоянным покупателям предоставляются накопительные дисконтные карты.

Ждем Вас в наших магазинах!



8-800-555-07-07

Звонок по РФ бесплатный

www.корейана.рф



Quality determines the choice

Успех начинается с качества...





Автозапчасти из Кореи



www.amd-parts.com

# Видеорегистраторы AIRLINE

Это неусыпные помощники и адвокаты для водителя. Будучи установленными на лобовое стекло автомобиля, эти устройства ни на секунду не «сомкнут глаз» и будут беспристрастно фиксировать всё происходящее на дороге.

**Видеорегистраторы AIRLINE AVR-FHD-02/AVR-FHD-M03** разработаны и изготовлены на базе новейшего процессора SIRI A9, который позволяет писать видеопоток с разрешением 1920\*1080 со скоростью 30 кадров в секунду или 1280\*720 со скоростью 60 кадров в секунду и параллельно звуковой поток. При этом полностью отсутствуют паузы и задержки между видеороликами. **Такие характеристики являются лучшими на сегодняшний день.**

В дополнение к этому наши модели оснащены встроенным акселерометром (G-sensor), который отслеживает резкие изменения траектории автомобиля и удары. Благодаря нему видеоролики с такими событиями сохраняются в отдельном месте на карте памяти и защищаются от перезаписи.

Новинки AIRLINE имеют оригинальный дизайн, который разительно отличается от представленных на рынке примелькавшихся моделей. Анодированные или окрашенные алюминиевые части корпуса придают устройствам современный и стильный вид.

Множество дополнительных функций, таких как датчик движения, инфракрасная подсветка, отображение даты и времени в кадре, автоматическое включение и выключение, выход высокой чёткости HDMI, повысят удобство пользования устройством.

Третий в модельном ряду видеорегистратор AIRLINE AVR-FHD-M01 имеет полностью металлический корпус и линзу из огнестойкого стекла. Это позволяет продолжать видеофиксацию даже в условиях пожара. При этом устройство имеет самый миниатюрный корпус с дисплеем 2 дюйма. Настоящий «чёрный ящик» для вашего авто!

*Рекомендованная розничная цена - от 2 990 руб.*



## Изменение схемы регуляторов напряжения генераторов «СтартВОЛЬТ»

Со 2 марта 2013 г. начинаются поставки генераторов «СтартВОЛЬТ» с изменённой схемой регулятора напряжения. Вместо цифрового регулятора напряжения на все генераторы «СтартВОЛЬТ» будут устанавливаться регуляторы напряжения с чипом Motorola.



**Применение регулятора напряжения с чипом Motorola позволило:**

1. Стабилизировать диапазон падения напряжения (при работе под нагрузкой) – 14,6 В (холостые обороты без нагрузки) – 13,8 В (максимальная нагрузка, 6000 об. ротора/мин)
2. Значительно увеличить ресурс регулятора (срок службы до 10 лет)

Процесс перехода завершится в середине апреля началом поставок генератора ВА3 2108-21099.

## Радиатор LUZAR для LADA Largus

В 2012 году «АвтоВАЗ» начал выпуск новой модели автомобиля – Lada Largus, который стал первым результатом сотрудничества с холдингом Renault-Nissan.

**Компания LUZAR** закончила освоение и начала выпуск радиатора кондиционера (конденсера) для этой новинки российского авторынка.

**Особенности радиатора кондиционера:**

1. мультипортовый профиль охлаждающей трубки (позволяет выдерживать высокое давление хладагента);
2. в комплектацию входит ресивер (осушитель), который жестко соединен с правым коллектором.

Для справки: Lada Largus базируется на компонентной базе автомобиля Renault Logan/Sandero – соответственно, выпускаемый нами конденсер имеет двойную применимость.

*Рекомендованная розничная цена радиатора - 3210 руб.*



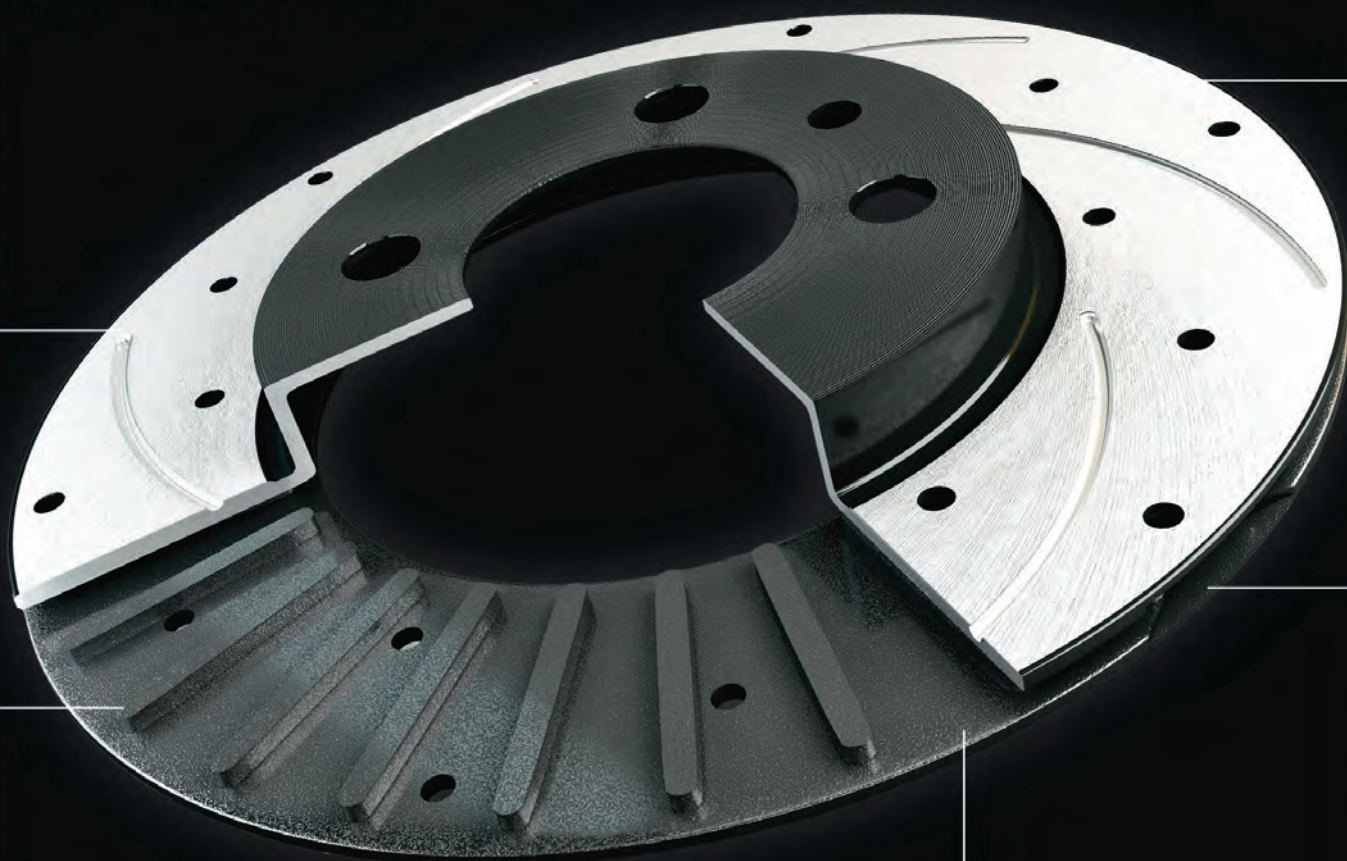


# Тормозные диски премиум класса

LIBERTA DI MOTO

Модифицированные тормозные диски: с технологической выточкой и перфорацией!

Шлифованная рабочая поверхность



Вентилируемая конструкция - повышенные характеристики теплообмена!

Высококачественный сплав

Безупречная балансировка



Эффективное торможение автомобиля



Равномерный износ дисков

[WWW.TRIALLI.RU](http://WWW.TRIALLI.RU)

# В Москве прошёл конкурс профессионального мастерства специалистов сети Бош Авто Сервис

Аттестация специалистов в Учебном центре Bosch в России проходит с 2004 года. Состоявшийся конкурс проводился по следующим разделам: «Системы управления бензиновым впрыском» и «Автомобильная электротехника», с присуждением звания «Эксперт по автомобильным системам Bosch».



Четыре специалиста сети Бош Авто Сервис были признаны экспертами и получили сертификаты международного образца и квалификационные книжки. Всего в мире насчитывается 1774 эксперта Bosch по бензиновым системам, из них 30 находятся в России, Украине, Белоруссии, странах СНГ и Грузии.

С развитием наукоемких технологий производства и обслуживания автотранспорта системная подготовка специалистов стала неотъемлемой частью производственной и сервисной деятельности концерна Bosch и его региональных отделений. В учебных центрах концерна по всему миру ведется целенаправленная системная подготовка квалифицированных

кадров для автомобильных станций технического обслуживания.

Московский Учебный центр Bosch был основан в 1999 году и стал тридцать первым учебным центром концерна в мире. Сеть станций Бош Авто Сервис в России насчитывает уже более 250 центров.

Система подготовки специалистов автосервисов, согласно концепции Bosch, состоит из нескольких ступеней. Начальный уровень подготовки могут пройти все желающие. Специальная программа для специалистов сети станций СТО Бош Авто Сервис делится на ряд курсов, каждый из которых посвящен отдельной теме: различным системам управления бензиновым впрыском, «комфорт-электронике»,

автомобильной электротехнике. Для специалистов по дизельным моторам предусмотрена отдельная программа обучения.

Ежегодно в Учебном центре проходят подготовку около 2000 специалистов по бензиновому впрыску. Такая подготовка мастеров в течение первых двух лет работы является обязательным условием авторизации автосервисов в сети Бош.

Сдача квалификационного экзамена и аттестация — свидетельство высокого уровня подготовки. Для Учебного центра — это оценка качества и эффективности его работы, для автосервисов участие в конкурсе — подтверждение высокой репутации и гарантия успешной деятельности. Кли-

енты уверены, что автосервис с такими специалистами быстро и качественно справится с работой любой сложности.

В первом конкурсе, проходившем в 2004 году в Санкт-Петербурге, участвовали и были аттестованы первые девять специалистов Бош Авто Сервис в России. Все они получили сертификаты международного образца концерна Bosch и квалификационные паспорта, а также были внесены в специальный реестр. Они пополнили более чем двухтысячную категорию специалистов столь высокого уровня по всему миру.


В конкурсе 2013 года участвовали 4 специалиста Бош Авто Сервис, успешно освоивших программу подготовки Bosch по разделу «Бензиновый

впрыск/электрика/электроника». Каждый участник конкурса должен был ответить на 140 вопросов сложного теоретического экзамена и устранить неисправности на пяти тестируемых автомобилях. При этом оценивались системность подхода, применение современного диагностического оборудования Bosch, свободное владение специальной сервисно-технической программой ESI[tronic] 2.0, а также эффективность поиска неисправностей.



Следует отметить, что территориальное проживание участников никак не отразилось на результатах конкурса и не выявило значительного разброса знаний и мастерства, что говорит о качестве профессиональной подготовки. Побителем конкурса был признан Александр Соколов – владелец и одновременно главный специалист БАС «ИП Соколов» (г. Рязань). Кроме того, всем четверым участникам конкурса было присуждено звание эксперта и выданы соответствующие сертификаты: это Чибизов Кирилл (БАС «Автостиль», г. Сергиев Посад), Полищук Леонид (БАС «IGP-сервис», г. Москва), Соколов Александр (БАС «ИП Соколов», г. Рязань) и Опадчий Владимир (БАС «Шестеренка», г. Нижний Новгород).

Руководитель Учебно-го центра Bosch Григорий Евгеньевич Рузавин отметил важность прошедшего мероприятия: *«Сегодня состав специалистов Bosch международного уровня пополнили наши диагносты из России. Все они успешно выдержали строгий экзамен и продемонстрировали мастерство при обслуживании современных автомобилей. Надеюсь, что скоро они сами станут наставниками молодежи, будут вносить свой вклад в развитие автомобильных технологий и укрепление авторитета станций техобслуживания Бош Авто Сервис. В этой работе они могут рассчитывать на нашу полную дальнейшую поддержку».* ■

ДИЗЕЛЬ СЕРВИС



ЗЕНИТ АВТО

## диагностика и ремонт дизельных двигателей, ТНВД

м. «Авиамоторная», 1-й Кабельный проезд  
Тел.: (495) 783-29-56  
[www.zenitauto.ru](http://www.zenitauto.ru)

  
ТЕХНИЧЕСКИЕ ЦЕНТРЫ, ЗАПЧАСТИ



WWW.PARTS-MALL.COM



Корпорация PARTS-MALL – лидер в области поставки запчастей для автомобилей всех корейских марок. С момента основания компании в 1998 году мы обеспечиваем наших покупателей широким спектром качественных неоригинальных запчастей. Также мы уделяем особое внимание расширению их ассортимента и повышению качества.

До недавнего времени мы экспортировали запчасти (в основном для корейских автомобилей) в более чем 60 стран мира. Сейчас мы расширяем нашу товарную номенклатуру и готовы поставлять запчасти для японских, европейских и американских автомобилей. С каждым годом корейский автопром уверенно набирает обороты во всем мире, и наша корпорация становится одним из главных поставщиков запчастей к его продукции на мировом рынке.

В прошлом веке центр автомобильной промышленности сместился из Америки в Европу, а в XXI веке – из Европы в Юго-Восточную Азию, Японию, Корею и Китай. Благодаря Интернету и свободному доступу к информации конкуренция среди компаний стала жестче. Однако у нашей компании есть бесспорное преимущество перед конкурентами: мы находимся в центре автомобильной индустрии. К тому же качество нашей продукции, а также ее ассортимент, сроки поставки и цены позволяют нам успешно работать с нашими дилерами и партнерами.

К нам обращаются многие российские компании, заинтересованные в сотрудничестве с поставщиком автозапчастей хорошего качества по разумной цене и под известным брендом. Мы предлагаем

им большой ассортимент фильтров, амортизаторов, тормозных колодок и дисков, подвесок, электрических кабелей под нашим собственным брендом PARTS-MALL (сокращенно PMC).

По прогнозам специалистов, рынок автозапчастей России ожидает большой рост в 2013 году. Мы надеемся, что ведущие корейские автомобильные концерны (HYUNDAI, KIA, CHEVROLET и SSANGYONG) внесут существенный вклад в развитие нашего общего дела. Ведь для производства одного автомобиля требуется около 20 тысяч деталей. Будучи ведущей компанией в области автомобильных частей, корпорация PARTS-MALL обеспечивает стабильные поставки высококачественных запчастей для покупателей во всем мире, включая Россию. ■







# Otomotiv2013

19-я МЕЖДУНАРОДНАЯ ВЫСТАВКА АВТОМОБИЛЬНОЙ  
ПРОМЫШЛЕННОСТИ, КОМПЛЕКТУЮЩИХ ЧАСТЕЙ,  
АКСЕССУАРОВ И ОБОРУДОВАНИЯ ДЛЯ СЕРВИСА

11-14 апреля 2013

**CNREXPO** ISTANBUL  
Стамбул, Турция

[www.cnrotomotiv.com](http://www.cnrotomotiv.com)



CNR EXPO Yeşilköy 34149 İstanbul, Turkey Tel: +90(212) 465 74 74 Fax: +90(212) 465 74 76-77

THIS FAIR IS ORGANIZED WITH THE PERMISSION OF THE UNION OF CHAMBERS AND COMMODITY EXCHANGES OF TURKEY, IN ACCORDANCE WITH THE LAW NR.5174.

# G-Energy —

## ИСПЫТАНИЯ В БОЕВЫХ УСЛОВИЯХ

**Команда G-Force Motorsport 5 января стартовала на «Дакаре» при поддержке «Газпромнефть — смазочные материалы» и бренда моторных масел G-Energy.**

На трассу легендарного ралли-марафона вышла российская команда G-Force Motorsport в составе экипажей: Владимира Васильева — Виталия Евтехова, Бориса Гадасина — Алексея Кузьмича и Андрея Чередникова — Альберта Хорна, представлять интересы России в легковом зачете.

5 января участники стартовали в перуанской столице — г. Лима — и после прохождения 15 этапов соревнования финишировали 20 января в чилийской столице — г. Сантьяго. Путь «Дакара» пролегает между этими двумя городами по территории трех государств — Перу, Аргентины и Чили — и составляет более 8 000 км.

Команда использовала смазочные материалы и технические жидкости производства компании «Газпромнефть — смазочные материалы». В рамках «Дакара» прошли испытания масел G-Energy на технике команды G-Force.

Команда G-Force Motorsport, выступающая при поддержке компании «Газпромнефть — смазочные материалы» и премиального бренда моторных масел G-Energy, успешно финишировала на ралли-марафоне «Дакар-2013» в чилийской столице Сантьяго. Экипажи Владимира Васильева и Бориса Гадасина прошли все этапы соревнования и по итогам гонки в абсолютном зачете заняли 16-е и 21-е места, соответственно.

Состоявшийся «Дакар» стал первым в истории российской команды G-Force Motorsport. В 2012 году команда завоевала Кубок мира ФИА по ралли-рейдам и теперь, заручившись поддержкой компании «Газпромнефть — смазочные материалы», решила отправиться на покорение главного ралли-марафона планеты. Для первого опыта на «Дакаре» экипажи команды показали впечатляющий результат: на протяжении всей гонки де-

монстрировали хороший темп, не раз попадали в десятку сильнейших и благополучно финишировали. Смазочные материалы G-Energy, которые нашли своё применение как в машинах участников ралли, так и в автомобилях сопровождения команды G-Force Motorsport, так же успешно прошли испытания пустыней и бездорожьем.

Первые пять этапов экипаж Бориса Гадасина уверенно занимал девятую строчку абсолютного зачета. Но лучшие свои результаты команда показала на десятом этапе, завершив его в первой десятке: Борис Гадасин на седьмой позиции, а Владимир Васильев вслед за ним — на восьмой. На протяжении всего соревнования команда придерживалась поставленной с самого начала цели — ознакомиться с «Дакаром» и добраться до финиша. Экипажи Бориса Гадасина/Алексея Кузьмича и Владимира Васильева/Виталия Евте-

хова полностью выполнили первоначальную установку, даже превзойдя запланированный темп. А экипаж Владимира Васильева/Виталия Евтехова получил специальный приз от организаторов за лучший дебют «Дакара-2013».

*«Мы долго шли к поездке на «Дакар». И вот наши усилия, наконец, привели нас к результату: мы финишировали на всемирно известном ралли-марафоне. Но с одной только решительностью не поедешь на «Дакар». Хотим выразить признательность нашим партнерам, и в первую очередь компании «Газпромнефть — смазочные материалы», получив поддержку которой мы обрели возможность стартовать здесь. Впечатления многогранные. Почти вся команда здесь в первый раз, никто не имел представления о том, как всё должно происходить. «Дакар» — очень тяжелое мероприятие и для пилотов, и для штурманов, и для всей команды. Но мы выдержали и*





счастливы! У нас серьезные планы на 2013 год: участие во всех крупных событиях календаря мирового и российского внедорожного ралли, в том числе в Кубке мира по ралли-рейдам и чемпионате России. Мы будем претендовать на самые высокие места. И во всех соревнованиях в этом году нас будет поддерживать «Газпромнефть — смазочные материалы» с брендом премиальных моторных масел G-Energy», — прокомментировал пилот, инженер-конструктор автомобилей G-Force Proto Борис Гадасин.

Помимо ежедневного обслуживания автомобилей, участвующих в ралли, механики команды G-Force Motorsport в течение всего марафона брали пробы моторного и трансмиссионного масел G-Energy для последующей экспертизы специалистами «Газпромнефть — СМ». В рамках программы по тестированию смазочных материалов в экстремальных условиях исследованы отдель-

ные детали мотора для оценки степени их износа.

«Мы рады, что наше сотрудничество с командой G-Force Motorsport началось с удачного выступления на самом знаменитом ралли-марафоне в мире. И нам особенно важно, что для участия в гонках команда использует смазочные материалы и технические жидкости производства компании «Газпромнефть — смазочные материалы». С «Дакара» стартовала программа по испытанию масел G-Energy на автомобилях G-Force Motorsport. Из ассортимента масел, выпускаемых компанией, наши специалисты выбрали для команды 8 из 10 необходимых для участия в гонках продуктов. Несомненно, что результаты исследования полученных в ходе ралли-марафона проб масел помогут нам в совершенствовании нашей продукции. Но по уверенному финишу G-Force Motorsport на «Дакаре-2013» можно смело говорить, что масла G-Energy

справились со своей задачей, что еще раз доказывает их высокое качество и отличные эксплуатационные характеристики», — отметил Александр Трухан, генеральный директор компании «Газпромнефть — смазочные материалы».

Одно из самых ярких впечатлений команде принес участок вдоль тихоокеанского побережья. «После нескольких дней соревнования «Дакар» для нас наконец-то стартовал в полной мере. Мы почувствовали дух знаменитого соревнования. Потрясающий отрезок маршрута по побережью. Машины несутся на скорости 160 км/час прямо по кромке воды», — поделился впечатлениями Алексей Кузьмич, штурман экипажа Бориса Гадасина.

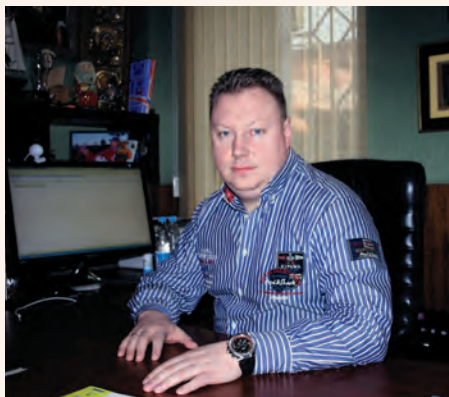
«На таких больших соревнованиях, как «Дакар», техника часто ведет себя непредсказуемо. Надо постараться все предусмотреть и проверить. Поэтому важнейшими участниками команд являются меха-

ники, каждую ночь трудящиеся для того, чтобы днем мы преодолели маршрут. В этом году нам существенно помогли наши партнеры, обеспечивая техническими жидкостями и маслами G-Energy», — прокомментировал работу команды в ходе гонки пилот, инженер-конструктор автомобилей G-Force Proto Борис Гадасин.

Генеральный директор «Газпромнефть — смазочные материалы» Александр Трухан отметил важность «Дакара» для компании: «Мы рады возможности участвовать в соревнованиях такого высокого уровня. Желаем команде G-Force наилучших спортивных результатов и выполнения поставленных в этом году задач. Партнерство с командой важно для нас также с точки зрения исследования характеристик масел в «боевых условиях». Для нашей продукции — это тоже своеобразное соревнование, результаты которого многое покажут».



# Шинный рынок России — без патриотизма



**О сегодняшнем дне, перспективах развития и преобладающих тенденциях на российском шинном рынке мы попросили рассказать руководителя шинной розничной сети «На колесах.RU» Владимира Чибирева.**

— Владимир, в чем Вы видите основные тенденции развития российского шинного рынка в 2013 году, и какие тенденции преобладали на рынке в предыдущие годы — в 2011-2012 гг.?

— Громкое высказывание «развитие российского шинного рынка» я бы заменил на «тенденции развития продаж зарубежными производителями импортных шин на российском рынке».

На данный момент в этом ничего российского нет, и нам необходимо с этим уже смириться, а вот иностранные инвестиции очень обильно окучивают огромное российское пространство, причем делают это планомерно, грамотно, как в принципе и положено корпорациям в мировом масштабе. В России уже есть заводы Nokian, Continental, Yokohama, Pirelli.

Итак, если убрать нотку патриотизма, то обстановка на рынке складывается очень неплохо и интересно. Открываются высокотехнологичные заводы, а это означает, что появляются рабочие места. В России уже выпускаются хорошего качества «российские зарубежные шины», соответственно, каждый россиянин может приобрести эти шины. Дальнейшее развитие я вижу в появлении качественных сервисных центров по всей

стране, где будут обслуживаться автомобили на высоком уровне, с должным качеством.

— Не станет ли в недалеком будущем более выгодным восстановление шин, бывших в употреблении, как альтернатива покупке новых?

— На самом деле никакого снижения продаж новых шин в настоящее время не происходит, шины продаются хорошо и в большом количестве. Есть, правда, другой факт, который начал проявляться с начала 2012 года, — это растущая жесткая конкуренция между самими производителями и продавцами. А любая конкурентная борьба ведет к снижению цены, отчего выигрывает покупатель — это закон рынка. Российскому потребителю это пока незнакомо, у нас в стране все товары продаются существенно дороже, чем за границей.

Восстановленные шины неоднократно предлагались российскому покупателю. Хочу сказать, что они были неплохого качества, но это не прижилось. Пока увеличения продаж в этом сегменте не наблюдается. Не покупают восстановленную шину ни легковую, ни грузовую. Если покупатель хочет сэкономить, он обращает свой взор в сторону Китая, рассчитывая

на его относительно дешевую продукцию.

— Как долго продлится период стагнации рынка?

— Возможно, я повторяюсь, но стагнации шинного рынка на данный момент нет. Может, она предстоит, я с уверенностью сказать не могу, это в значительной мере будет зависеть от темпов продажи автомобилей. Сейчас продажи на автомобильном и шинном рынках идут с приростом.

Другой вопрос, что словно в воздухе витает нечто, вызывающее ощущение провала. Возможно, возросший фактор конкуренции? Ведь когда товар не является дефицитным, идет серьезная борьба за покупателя, а в этой борьбе российский коммерсант за 20 лет научился применять только одну тактику — снижение цены. В результате в этой беспощадной конкурентной борьбе выживает сильнейший, и этот сильнейший тот, кто может обслужить большее количество покупателей и предложить им не только сам товар, но и качественный сервис. Сегодня идет серьезное изменение рынка, и далеко не каждый знает секрет выживания.

Для примера, в Москве в 2008 году работало около 200 интернет-магазинов, продающих шины. Я думаю,

что сейчас их осталось вдвое меньше, но это не значит, что продажи уменьшились: именно оставшаяся половина взяла на себя больший объем продаж.

— Обрисуйте видимый Вам вариант развития ситуации на российском шинном рынке.

— На ближайшие три года, дольше я уже не буду строить предположения, поскольку стану похож на предсказателя, объем продажи шин вырастет. Если сегодня импортных шин продается порядка 25 млн. штук в год, то в 2015 году это число вырастет где-то до 35 млн. шин в год. Иностранцы продолжают вытеснять российский товар с нашего рынка, или в качестве альтернативы отечественный производитель будет поглощен.

Объем продаж автомобилей последнее время в России рос, а соответственно, эти машины приедут покупать шины. По статистике автолюбитель меняет шины раз в три года, а поскольку в последние годы количество продаваемых авто возрастало, то и продажи шин будут увеличиваться.

Конечно, зарубежные производители не упустят такой растущий рынок и устремятся в битву за него, поэтому все интересное только начинается. Успехов нам всем на этом поприще! ■



По предварительной регистрации  
зарубежным посетителям  
предоставляется:

- Бесплатное проживание в гостинице
- Бесплатный пропуск на выставку
- Бесплатное совещание по торговому продвижению B2B

Enjoy Free

 [www.auto-maintenance.com.cn](http://www.auto-maintenance.com.cn)

## AMR - AUTO MAINTENANCE & REPAIR EXPO 2013

Пекинская международная выставка  
диагностического оборудования для ремонта  
и технического обслуживания автомобилей

Одна из ведущих мировых ярмарок, оборудования и инструментов  
для ухода за автомобилем

1-3 апреля 2013 года  
Китайский Международный Выставочный Центр (новый павильон)

**100 000**  
квадратных  
метров  
выставочной  
площади

**1 150**  
экспонентов

**55 000**  
посетителей



[www.auto-maintenance.com.cn](http://www.auto-maintenance.com.cn)

Организаторы: Китайская Организация Предпринимателей по оборудованию для ремонта автомобилей,  
Китайская Отраслевая Ассоциация по ремонту и обслуживанию автомобилей  
Спонсор: Пекинская Международная выставочная Компания "Тунлянь"

TEL: +86-10-84724014 / 84724092 / 84710628

FAX: +86-10-84723019

E-mail: [kellyli@traderslink.com.cn](mailto:kellyli@traderslink.com.cn) / [vickyzhang@traderslink.com.cn](mailto:vickyzhang@traderslink.com.cn) / [sophiawang@traderslink.com.cn](mailto:sophiawang@traderslink.com.cn)

ОСНОВАНА В 1983



通联国际  
TRADERS-LINK

# Шинный интернет-рынок России в цифрах за 2012 год



www.topof.ru

**Все представленные данные основаны на статистике, собранной на Торговой площадке Topof.ru. Высокая посещаемость, объем оборотов, длительный период сбора данных позволяют нам претендовать на высокую репрезентативность в оценке тенденций он-лайн части шинного рынка. Данные собираются и обновляются ежедневно, начиная с 2005 года.**

В данном обзоре следует обратить особое внимание на конкуренцию брендов, моделей и типоразмеров с точки зрения трех параметров: популярность (просмотры), продажи (в денежном выражении), продажи (в штучном выражении).

В интернете конкуренция за внимание к бренду или модели намного выше, чем

в оф-лайне. Производитель вкладывается в рекламу вдоль дорог, на растяжках, в печатных изданиях и т.д. Однако, конечный пользователь, попав на торговую площадку в сети, видит огромный ассортимент, в рамках которого отдельный бренд является одним из многих. Покупатель видит ассортиментный ряд, вспоминает рекламные щиты, изучает

описания моделей, сравнивает характеристики и цены и в итоге принимает решение о покупке.

На примере 2012 года посмотрим на корреляцию просмотров и покупок. Данные фиксируются в процентной доле отдельного бренда (модели, размера) от общей массы просмотров / продаж всех брендов (моделей, размеров).

Например, общее число просмотров всех моделей равно 100, если одну модель посмотрели 10 раз, то ее процентная доля фиксируется на уровне 10%. Аналогичный алгоритм применяется в подсчетах продаж в денежном и штучном выражении. Что больше принесло денег, то получает более высокий процент. Чего больше было продано в штуках, то

тоже получает более высокий процент.

Однако, чтобы не путать читателя сотыми долями и не заставлять сравнивать в уме цифры, все представленные ниже рейтинги мы дадим с порядковыми номерами. Иными словами, тот бренд (модель, размер), который имеет больше всего просмотров (покупок) за 2012 год, а соответственно, и более высокую процентную долю, имеет порядковый номер — 1. Остальные, согласно процентной доле, — по убыванию.

### Итак, начнем с первой десятки брендов в 2012 году.

Название бренда	Популярность (просмотры)	Продажи (в деньгах)	Продажи (в штуках)
Bridgestone	1	2	2
Michelin	2	3	3
Nokian	3	1	1
Yokohama	4	4	4
Dunlop	5	8	9
Continental	6	5	7
Hankook	7	7	5
Kumho	8	9	6
Goodyear	9	6	8
Pirelli	10	—	—

Выше представлена первая десятка брендов, наиболее популярная у автовладельцев. Они эти бренды ищут, ими интересуются. Компания Nokian, например, стоит на 3-м месте по просмотрам, при этом ее продукция лидирует в продажах, как в денежном, так и в штучном выражении. Бренд Pirelli входит в десятку наиболее просматриваемых товарных марок, но при этом в десятку самых «покупаемых» не входит. Десятое место в рейтинге продаж занимает Купер, которым, может, не так много интересуются (поэтому его нет в таблице популярности) однако чаще и больше покупают.

### Посмотрим на десятку лучших моделей за 2012 год

Название бренда	Популярность (просмотры)	Продажи (в деньгах)	Продажи (в штуках)
Nokian NordMan 4	1	—	4
Nokian Hakkapeliitta 7	2	1	1
KAMA-EURO 519	3	—	—
KAMA-EURO 129	4	—	—
Bridgestone Ice Cruiser 7000	5	4	2
Kumho I'ZEN KW22	6	—	—
Hankook Winter i*pike W409	7	—	7
Continental ContilceContact	8	7	—
Michelin X-Ice North 2	9	10	—
Bridgestone Blizzak Revo GZ	10	—	—

Прекрасный пример разницы между популярностью и реальной покупкой. Nokian NordMan 4 — смотрят много, в штуках продается вроде тоже неплохо, но стоит шина достаточно мало и заработать на ней в розницу будет сложно. Другое дело Nokian Hakkapeliitta 7 — популярная, покупают больше остальных (в штуках), и заработать можно. Тире в ячейках говорят о том, что шина может быть популярной и часто просматриваемой, но это не значит, что она будет настолько же часто покупаемой.

### Посмотрим, какие размеры шин были наиболее востребованы в 2012 году.

Название бренда	Популярность (просмотры)	Продажи (в деньгах)	Продажи (в штуках)
205/55R16	1	1	1
195/65R15	2	9	2
175/65R14	3	—	—
175/70R13	4	—	10
215/65R16	5	2	—
185/65R15	6	—	4
185/65R14	7	—	—
185/60R14	8	—	—
205/65R15	9	—	—
195/60R15	10	—	—

Люди ищут в основном все еще «маленькие размеры» либо не совсем стандартные. Интернет-магазины предпочитают с ними не связываться. Гораздо интереснее продавать «большие» шины, которыми полна десятка продаж, как в денежном, так и в штучном выражении. Тот, кто сможет удовлетворить этот спрос, сможет получить достаточно высокие объемы продаж, которые совокупно обеспечат прибыль.

Мы осознанно выбрали базовым рейтинг по популярности, так как именно на него сегодня ориентируются многие продавцы и интернет-магазины, но разница между «просмотрами» и «покупкой» велика. На что ориентируетесь вы в своей компании? Чем оперируете при закупках? И что лежит в основе стратегии развития вашей компании?

# С конвейера Автозавода ГАЗ в феврале сошел первый Chevrolet Aveo

Компания General Motors СНГ и «Группа ГАЗ» объявили о запуске производства Chevrolet Aveo на мощностях Горьковского автомобильного завода. Первым на конвейер ГАЗа встал седан Chevrolet Aveo, а в конце марта 2013 года к нему присоединится хэтчбек. Планируемый годовой объем выпуска составляет 30 тысяч машин. Произведенные автомобили будут реализовываться на российском рынке.



Соглашение о производстве Chevrolet Aveo на Горьковском автозаводе концерн General Motors и «Группа ГАЗ» подписали в феврале 2011 года. Инвестиции сторон в развитие легкового производства ГАЗа под проект выпуска Chevrolet Aveo составили \$29 млн.

Chevrolet Aveo будет собираться в цехе общей площадью 23,5 тыс. кв. м. Расчетная мощность производства — 8 автомобилей в час при двухсменном режиме работы. В рамках сотрудничества с компанией General Motors рабочие и специалисты ГАЗа прошли обучение и стажировку на заводах GM в Корее и Санкт-Петербурге.

Производство Aveo в Нижнем Новгороде организовано по полному циклу, т.е. включает все основные производственные операции: сварку, окраску, сборку. В технологическом процессе задействованы 43 сварочных робота и 33 кондуктора, разработанных в GM-Корея специально для проекта Aveo в Нижнем Новгороде. Специально для

проекта Aveo модернизирован цех окраски, в цехе сборки разработана и установлена сборочная линия, которая включает в себя основной конвейер, линию подбора двигателя, дверей, панели приборов, элементов подвески, а также станции контроля качества.

Применяемые технологии и контроль качества на открывшемся производстве Aveo соответствуют мировым стандартам производства компании General Motors.

«Запуск производства модели Aveo на ГАЗе позволит нам соответствовать активно растущему спросу российских автолюбителей на компактные городские автомобили марки Chevrolet, — комментирует Джим Бовензи, Президент и Управляющий директор GM Россия и СНГ.

— По итогам 2012 года Chevrolet в шестой раз подряд стал самым популярным иностранным автомобильным брендом у россиян, и стратегически важной задачей для нас является дальнейшее укрепление позиций Chevrolet на этом рынке».

Бу Андерссон, Президент «Группы ГАЗ»: «Индустриальное партнерство с General Motors позволяет ГАЗу эффективно использовать инвестиции, вложенные в легкое производство, улучшить технологии производственной площадки ГАЗа и обеспечить дополнительное обучение рабочих предприятия. В рамках совместного проекта ГАЗ стал первой в России производственной площадкой полного цикла по выпуску автомобилей Chevrolet Aveo. Я бы хотел поблагодарить партнеров за доверие и уверить, что ГАЗ будет выпускать

*Chevrolet Aveo в полном соответствии со стандартами General Motors».*

Мировая премьера хэтчбека Chevrolet Aveo состоялась на Парижском автосалоне осенью 2010 года. Вслед за этим, в январе 2011 года на Североамериканском международном автосалоне в Детройте, состоялась премьера седана. Aveo — это важный для бренда Chevrolet глобальный продукт, лидер сегмента по дизайну, управлению, качеству и вместительности.

В России Chevrolet Aveo также предлагается в двух типах кузовов: 4-дверный седан (цена от 454 тысяч рублей) и 5-дверный хэтчбек (от 537 тысяч рублей). Автомобиль доступен с бензиновым двигателем с рабочим объемом 1,6 литра и мощностью 115 л. с. Его основными критериями при создании стали экономичность, эффективность и низкий показатель воздействия на окружающую среду. Расход топлива при смешанном цикле составляет 6,6 л/100 км для 1,6-литрового двигателя в сочетании с механической коробкой передач. ■





 **CHERY**  
**INDIS**

**Следуй  
за ветром**

от **379 000** рублей



 **CHERY**  
ЧЕРИ ЦЕНТР Перово

**(495) 232 94 53**  
[www.perovo.chery.ru](http://www.perovo.chery.ru)  
Москва, ул. Кусковская, д. 20А

# AWM DEF BLUE

## ПОДТВЕРДИЛА СВОИ ВЫСОКИЕ СТАНДАРТЫ КАЧЕСТВА



Компания «AWM Group LLC» инициировала проведение исследовательских испытаний жидкости для систем SCR дизельных двигателей AWM DEF Blue, с целью выявления сравнительных качеств AWM DEF Blue и AdBlue.

В декабре 2012 года Научно-исследовательский и проектный институт карбамида и продуктов органического синтеза провел исследовательские испытания AWM DEF Blue и AdBlue. По результатам испытаний жидкость AWM DEF Blue показала лучшие результаты, превзойдя по многим показателям AdBlue.

Показатели AWM DEF Blue по всем тестам подтвердили полное соответствие технических характеристик жидкости одному из самых высоких стандартов качества — международному стандарту ISO 22241-2.

### Результаты испытаний

Наименование показателей	Методы испытаний	Допустимые уровни	Результаты испытаний по AdBlue	Результаты испытаний по DEF BLUE
Плотность при 20°C, кг/м <sup>3</sup>	ГОСТ 18995.1-73	1087–1093	1087	1087
Массовая доля карбамида, %, в пределах	ISO 22241-2	31,8–33,2	33,11	32,93
Щелочность в пересчете на аммиак (NH <sub>3</sub> ), %, не более	ISO 22241-2	0,2	0,2	0,003
Массовая доля биурета, %, не более	ISO 22241-2	0,3	0,2	0,1
Массовая доля альдегида, мг/кг, не более	ISO 22241-2	5	< 5	< 5
Показатель преломления при 20°C	ISO 22241-2	1,3814–1,3843	1,3840	1,3830
Массовая доля нерастворимых в воде веществ, мг/кг, не более	ISO 22241-2	20	< 10,0	< 10,0
Массовая доля алюминия, мг/кг, не более	ISO 22241-2	0,5	< 0,0017	< 0,0017
Массовая доля кальция, мг/кг, не более	ISO 22241-2	0,5	0,123	0,0387
Массовая доля железа, мг/кг, не более	ISO 22241-2	0,5	0,0084	0,0061
Массовая доля меди, мг/кг, не более	ISO 22241-2	0,2	0,0138	< 0,0011
Массовая доля цинка, мг/кг, не более	ISO 22241-2	0,2	0,0004	0,0004
Массовая доля хрома, мг/кг, не более	ISO 22241-2	0,2	0,0328	0,0084
Массовая доля никеля, мг/кг, не более	ISO 22241-2	0,2	0,0317	< 0,0005
Массовая доля магния, мг/кг, не более	ISO 22241-2	0,5	0,0025	0,0021
Массовая доля натрия, мг/кг, не более	ISO 22241-2	0,5	0,0009	0,0009
Массовая доля калия, мг/кг, не более	ISO 22241-2	0,5	0,028	0,0028

### Справка:

*AWM DEF BLUE — это раствор мочевины высшей степени очистки (32.5%) в деминерализованной воде (67.5%), для применения в качестве добавочной рабочей жидкости в SCR (Selective Catalytic Reduction) системах дизельных двигателей.*

*AWM DEF BLUE производится в строгом соответствии с промышленными стандартами DIN 70070 и ISO 22241, а также требованиями спецификаций автопроизводителей.*

*Производство осуществляется под контролем компании «AWM Group LLC» — одной из ведущих мировых компаний в области исследований и разработки автокомпонентов, автохимии и расходных материалов.*



100 лет со дня крупнейшего международного автосалона  
Императорской России (1913, Санкт-Петербург)

1913  
2013



**XXII МЕЖДУНАРОДНАЯ ВЫСТАВКА**



# МИР АВТОМОБИЛЯ

3-7 АПРЕЛЯ 2013 ССК

БОЛЕЕ 2 МЛН. АВТОМОБИЛИСТОВ  
В ИНФОРМАЦИОННОМ ПОЛЕ ВЫСТАВКИ

100 000 ПОСЕТИТЕЛЕЙ НА ЮБИЛЕЙНОЙ  
САНКТ-ПЕТЕРБУРГСКОЙ ВЫСТАВКЕ

68% ПОСЕТИТЕЛЕЙ ВЫСТАВКИ ПЛАНИРУЮТ  
ПРИОБРЕТЕНИЕ НОВОГО АВТОМОБИЛЯ

60,3% ПОСЕТИТЕЛЕЙ ВЫСТАВКИ  
ВЫБИРАЮТ АВТОМОБИЛЬ ИЗ 3-6 МАРОК

17,2% ПОСЕТИТЕЛЕЙ СОВЕРШАЮТ ПОКУПКУ АВТОМОБИЛЯ  
В ТЕЧЕНИЕ 3 МЕСЯЦЕВ ПОСЛЕ ВЫСТАВКИ

## ОТ БОРЬБЫ ЗА КЛИЕНТА К ЗАВОЕВАНИЮ РЫНКА

организатор



Тел.: +7(812) 777-04-07, e-mail: mirauto@orticon.com www.farexpo.ru

Место проведения: Санкт-Петербург, ССК, Пр-т. Ю. Гагарина, д. 8, м. «Парк Победы»

# Прокладки «ЕЗАТИ»: комплект — дешевле



**Российский производитель автокомпонентов, выпускающий продукцию под брендом «ЕЗАТИ», сделал очередной шаг к упрощению выбора деталей для автолюбителей и работников СТО. С начала этого года предприятие приступило к сбору ремонтных комплектов для двигателя с прокладками собственного производства.**

Политика предприятия, ориентированная на клиента, стимулирует разработку и изготовление максимально удобной и полезной для автомобилистов продукции. Последняя разработка в этом направлении — ремонтные комплекты прокладок собственного производства. Комплектация деталей в наборы позволяет сэкономить время на поиске нужных прокладок и избежать частых ошибок при их покупке. Кроме

этого, пожалуй, самое важное — покупателям данные наборы обойдутся дешевле, чем сбор и покупка аналогичных деталей поштучно.

Сегодня уже запущены в производство следующие комплекты для ремонта двигателя следующих автомобилей: ВАЗ 2101–2107; ВАЗ 2106–21011; ВАЗ 21213; ВАЗ 2108; ВАЗ 21083; ЗМЗ 406; ЗМЗ 405.

Технические специалисты ЕЗАТИ скомплектовали на-

боры, максимально соответствующие требованиям СТО, автолюбителей и автопроизводителей. Данные комплекты собираются только из безасбестовых деталей и включают: прокладки головки блока цилиндров, прокладки фланца приемной трубы глушителя, прокладки коллектора (газопровода), мягкие вырубные прокладки и уплотнительные прокладки из резинопобочки.

## Завод им. А.М. Тарасова снижает цены на стартеры

**Редукторные стартеры 5742.3708 предназначены для установки на бензиновые двигатели ЗМЗ-406.10 популярных у россиян автомобилей Волга и УАЗ, и на дизельные двигатели ЗМЗ-514, которыми комплектуются внедорожники УАЗ «Патриот» и «Хантер».**

Проверенная временем конструкция редукторного стартера 5742.3708 пользуется у российских автолюбителей заслуженным уважением за свою неприхотливость и надежность.

Завершение комплексной модернизации производства ОАО «ЗиТ» и внедрение прогрессивных технологических процессов позволили снизить цены на отдельные виды продукции.

Проведенное в июне прошлого года снижение на 20 % розничных цен редукторных стартеров 5742.3708 привело к существенному — более чем в 3 раза — росту их продаж.

Розничная цена стартера 5742.3708 и в 2013 году останется неизменной — 2650 руб.



## Турбокомпрессор K27ТИ прошел испытания

В декабре 2012 г. были проведены параметрические испытания на двигателе КАМАЗ турбокомпрессора K27ТИ (Евро-2) производства ООО «Турбо Инжиниринг». Турбокомпрессор успешно прошел испытания и сертифицирован Научно-техническим центром КАМАЗ для двигателя 740.60-360.

## «Турбо Трейд» приглашает на выставку

Компания «Турбо Трейд» приглашает ознакомиться со своей продукцией на выставке «Интеравто-2013» в период с 28 по 31 августа 2013 г. в МВЦ «Крокус экспо» (пав. 2, зал 8, стенд S602) и «Комтранс-2013» в период с 10 по 14 сентября 2013 г. (МВЦ «Крокус экспо», пав. 3, зал 14, стенд B355).

На выставках будут представлены турбокомпрессоры для любых типов автомобилей. В период работы выставки для покупателей действуют специальные скидки.

**XXI специализированная  
выставка**

**23-26  
мая 2013**

**МОТОР  
ЭКСПО**



**легковой, экспедиционный, грузовой,  
коммерческий транспорт и спецтехника  
от российских производителей  
и официальных дилеров**

**а также:**

- автозапчасти, автошины, автохимия
- тюнинг, автозвук, аксессуары
- охранные и навигационные системы
- сервисное и гаражное оборудование
- услуги автокредитования и страхования

Официальная поддержка:



Партнеры:



**Организатор – «ВК Красноярская ярмарка»**

**г. Красноярск,  
ул. Авиаторов, 19, МВДЦ «Сибирь»,  
тел./факс: (391) 22-88-601, 22-88-609  
e-mail: auto@krasfair.ru**



**сибирь**  
международный  
выставочно-деловой центр  
имени Карена Мурадяна

# Гидровтулки заменяют полностью резиновые сайлентблоки

**Компания Wulf Gaertner Autoparts разработала полностью резиновые сайлентблоки для рычагов подвески автомобилей Ford и Volvo. Срок службы сайлентблоков был увеличен без снижения комфорта вождения. Расчеты по методу FEM подтверждают высокую стойкость к нагрузкам и хорошие рабочие характеристики новых деталей.**

Усовершенствованные сайлентблоки разработаны для рычагов подвески автомобилей Ford Focus и Volvo S40/V50. Заменяв гидровтулку рычага подвески на деталь, полностью изготовленную из резины, инженеры компании значительно увеличили срок службы этого узла по сравнению с заводским. Чтобы максимально увеличить стойкость к нагрузкам и улучшить характеристики управляемости автомобиля, резиновый материал, применяемый в новинке от MEYLE-HD, был разработан с использованием расчетных моделей метода конечных элементов FEM (Finite Element Method).

Известно, что заводские гидровтулки, используемые на моделях второго поколения Ford Focus и Volvo S40/V50, довольно часто выходят из строя, не выработав расчетный ресурс. Причина заключается в том, что взаимодействующая с озоном резина склонна к быстрому старению. Со временем она становится пористой, в ней образуются микротрещины, и как следствие — это приводит к утечке рабочей жидкости из втулки. Отсутствие рабочей жидкости в таком узле ухудшает отклик автомобиля на действия водителя и влияет на поведение транспортного средства на дороге.

Частые жалобы клиентов по поводу преждевременного износа заводских сайлентблоков побудили инженеров компании Wulf Gaertner Autoparts изучить эту проблему и найти способы устранения причины скорого выхода детали из строя. Решением проблемы стало создание новой конструкции втулки, которая, в отличие от заводской гидровтулки, не содержит жидкости и изготовлена исключительно

из стали, алюминия и высококачественной натуральной резины.

Втулка MEYLE-HD защищена от преждевременного выхода из строя, связанного с протеканием жидкости. Чтобы обеспечить высокую стойкость детали к нагрузкам, воздействия внешних сил на втулку просчитывались при помощи метода конечных элементов FEM. Благодаря данному методу

инженерам удалось добиться от втулки MEYLE-HD ровно таких же характеристик при динамичном вождении, какими обладают заводские гидровтулки. Размеры и форма модернизированной втулки в точности повторяют габариты заводского элемента, что упрощает ремонт подвески, поскольку отпадает необходимость в замене всего рычага подвески, если изношена только втулка. ■





# Great Wall

# 4x4



## **СЕМЕЙНЫЙ БЕЗОПАСНЫЙ ЭКОНОМИЧНЫЙ КОМФОРТНЫЙ ВНЕДОРОЖНИК**

5-МЕСТНЫЙ САЛОН,  
ОБЪЕМ БАГАЖНИКА –  
2074 ЛИТРОВ.

ОТЛИЧНЫЕ РЕЗУЛЬТАТЫ  
КРАШ-ТЕСТОВ,  
ПОДУШКИ БЕЗОПАСНОСТИ,  
ABS, EBD.

РАСХОД ТОПЛИВА –  
МЕНЕЕ 10 ЛИТРОВ,  
БЕНЗИН АИ-92.

КЛИМАТ-КОНТРОЛЬ,  
ПОЛНЫЙ ЭЛЕКТРОПАКЕТ,  
ПОДОГРЕВ СИДЕНИЙ  
И ЗЕРКАЛ,  
«ДАТЧИК СВЕТА И ДОЖДЯ».

PART-TIME 4WD,  
КЛИРЕНС 200 мм,  
РАМНАЯ КОНСТРУКЦИЯ.

# **БОЛЬШЕ** ДОСТОИНСТВ -

PART-TIME 4WD – подключаемый полный привод.

320 мм – расстояние от дорожного полотна до нижней точки переднего бампера.

200 мм – дорожный просвет автомобиля GW HOVER H3, по данным производителя.

9.8 л/100 км – средний расход топлива, по данным производителя.

2700 мм – колесная база автомобиля GW HOVER H3.

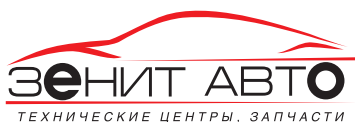
4620 мм – длина автомобиля GW HOVER H3.

11,7 баллов из 16 возможных за фронтальный краш-тест по правилам EuroNCAP

# **МЕНЬШЕ** цена!

# **HOVER H3\***

# от 669 000 руб.



г. Москва, м. «Перово», ул. Кусковская, д. 20А

**8 (495) 231-21-62**

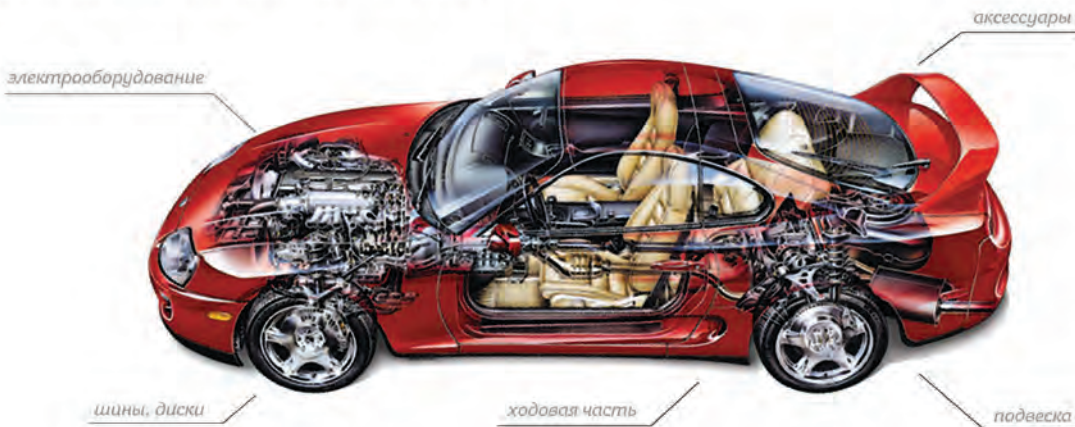
[www.zenitauto.ru](http://www.zenitauto.ru)

\* Hover Эйч Три.

Реклама. Товар сертифицирован. Обращаем ваше внимание на то, что данные, указанные в настоящей рекламе, носят исключительно информационный характер и ни при каких условиях не являются публичной офертой, определяемой положением Статьи 437 (2) ГК РФ. Для получения подробной информации о комплектации и стоимости автомобилей, условиях гарантийного и сервисного обслуживания, условиях предоставления скидок и подарков, пожалуйста, обращайтесь к менеджерам автосалонов официальных дилеров Great Wall.

# АВТОМОБИЛИ

торгово-выставочный комплекс



автомобильные запчасти для иномарок  
новые и подержанные автомобили



Россия, г. Москва, ул. Южнопортовая, 22  
100 м от метро «Кожуховская»  
500 м от 3-го транспортного кольца

[www.tvka.ru](http://www.tvka.ru)

по вопросам аренды и рекламы обращаться:  
тел.: +7 (495) 958 96 71, 958 92 89  
факс: +7 (495) 958 96 54, E-mail: tvka@yandex.ru

## ТОРГОВЫЙ ДОМ «КОНТУР»

АВТОЗАПЧАСТИ

АВТОЗАПЧАСТИ  
для всех автомобилей

- НОМЕРНЫЕ АГРЕГАТЫ, ПРИЦЕПЫ  
КУЗОВА, КАБИНЫ
- КВАДРОЦИКЛЫ, СКУТЕРА, ВЕЛОСИПЕДЫ  
(а также их обслуживание и ремонт)
- товары для ДОМА, ДАЧИ, САДА и ОГОРОДА  
а также услуги АВТОСЕРВИСА

КРУГЛОСУТОЧНО

г. Балашиха, 28 км Горьковского шоссе,  
тел.: (495) 525-60-19, 521-71-71, [www.kontur-group.ru](http://www.kontur-group.ru)

## МИЛЛИОН запчастей и аксессуаров



**АВТОМОЛЛ**  
ТОРГОВЫЙ КОМПЛЕКС

55 км МКАД  
(495) 448-57-58  
[www.avtomol.ru](http://www.avtomol.ru)



ТОРГОВАЯ КОМПАНИЯ ЮЗ

# АВТОКЭМП

## ВСЁ ДЛЯ ВАШЕГО АВТО

(495) 996-0000

[www.kemp103.ru](http://www.kemp103.ru)



## ВАЗ

### «Зенит Авто»

Автозапчасти более 10 000 наименований.  
Полная гарантия на все проданные з/ч, двигатели и агрегаты.  
Расходные материалы.  
Масла и автохимия.  
г. Королев, ул. Советская, 39  
Тел.: 8 (495) 510-8665, 515-7475  
м. Перово, ул. Кусковская, 20А  
Тел.: 8 (495) 730-4057  
Нагорный проезд, д. 10А  
Тел.: 8 (499) 123-0470, 123-8080

## CHERY

Запчасти Chery.  
Great Wall, FAW, Hafei, Foton, BYD, Xinkai, Brilliance.  
Тел.: 8 (495) 518-2455  
Тел.: 8 (495) 514-5125  
Тел.: 8 (495) 514-5140

## HYUNDAI

Автозапчасти для легковых и грузовых автомобилей.  
г. Королев, ул. Советская, 39  
Тел.: 8 (495) 510-8665  
Тел.: 8 (495) 515-7475  
1-й Кабельный пр-д  
Тел.: 8 (495) 673-8197  
Тел.: 8 (495) 673-4008

## ВОЛГА

Автозапчасти в наличии.  
Двигатели и агрегаты.  
Кузовные детали, оптика, подвеска, расходные материалы.  
Гарантия.  
г. Королев, ул. Советская, 39  
Тел.: 8 (495) 510-8665, 515-7475  
м. Авиамоторная, 1-й Кабельный пр-д  
Тел.: 8 (495) 673-8197, 673-4008  
м. Перово, ул. Кусковская, 20А  
Тел.: 8 (495) 730-4057  
Нагорный проезд, д. 10А  
Тел.: 8 (499) 123-0470, 123-8080

## SsangYong

Федеральная сеть «Кореана», розничных и оптовых продаж.  
З/Ч оригинальные и неоригинальные, в наличии и на заказ.  
Hyundai, Kia, Daewoo, SsangYong, Chevrolet.  
Тел.: 8-800-555-07-07  
www.koreana.pф

Дис Моторс  
Автозапчасти в наличии. Детали кузова, оптика, стекла, ходовая, расходники и многое другое.  
Низкие цены.  
Тел.: 8 (495) 517-0054 542-3865  
м. Каширская  
www.dis-motors.ru

## KIA

### Дис Моторс

Автозапчасти в наличии. Детали кузова, оптика, стекла, ходовая, расходники и многое другое. Низкие цены.  
Тел.: 8 (495) 517-00-54, 8 (495) 542-38-65  
м. Каширская, www.dis-motors.ru

**ДИЛЕРСКИЙ ТЕХЦЕНТР**  
**Запчасти и аксессуары для корейских автомобилей**



**В наличии и на заказ тел. 8 (495) 363-93-43 кузовные детали б/у**  
**«Автоцентр на Волгоградке»**  
**Волгоградский пр-т, 32, к. 7, www.auto1.ru**

## OPEL

Все для OPEL  
м. Сокольники, ул. Жебрунова, 4  
Тел.: 8 (495) 782-2691,  
Тел.: 8 (495) 741-2606  
Сайт: www.vdopel.ru

Запчасти Опель.  
Новые, б/у.  
Тел.: 8 (495) 999-4059,  
Тел.: 8 (495) 774-4045  
м. Медведково

## NISSAN

Nissan – 23 км МКАД  
Тел.: (495) 979-39-91  
Nissan – Коньково  
Тел.: 8 (495) 778-1230  
Тел.: 8 (495) 979-2851  
Сайт: www.nissan-rus.ru  
Запчасти в наличии.

## SUBARU

Техцентр на Лихоборке  
Тел.: 8 (495) 956-8353, 234-1632  
Сайт: www.subaru-car.ru

**ДИЛЕРСКИЙ ТЕХЦЕНТР**



**ЗАПЧАСТИ и АКСССУАРЫ**  
кузовные детали б/у  
**В РОЗНИЦУ** **ОПОМ**  
**8 (495) 363-93-43**  
Волгоградский пр-т, 32, к. 7, www.auto1.ru

## HONDA

ООО «АВТОНИКА»  
ВСЕ СПЕКТР  
ЗАПЧАСТЕЙ  
для ЯПОНСКИХ АВТО.  
Тел.: 8 (916) 040-5996  
Тел.: 8 (963) 637-1516  
Сайт: www.avtonyka.ru



**www.CarExp.ru**  
автомобильный интернет-портал  
— это энциклопедия по автомобилю, которая включает в себя достоверную информацию о последних событиях и достижениях на автомобильном рынке.

## АВТОЛАМПЫ

**ДУАЛУЧ®** www.aedial.com ООО «Авто-электро ДИАЛ»  
automotive

- Собственная торговая марка "ДУАЛУЧ"
- Автомобили производятся в России и в странах СНГ.
- Производители клемм АКБ, контактов колодочных, гнездовых и штырьвых, пучков проводов
- Автомобильные лампы в ассортименте
- Аксессуары
- Фонари
- Оптика
- Фары

115432, Россия, Москва, ул. Трофимова, 31  
Торговый Дом "ДИАЛ"  
т.ф.: (495) 679-7539, 958-9698  
710-3156/57/58  
E-mail: info@aedial.ru, info@diel.ru  
Оптовый-розничный торговый центр (ОРЦ)  
Москва, ул. Трофимова, 35/80  
т.ф.: (495) 958-9271, 710-3160  
E-mail: otc-dielyondat.ru

## АВТОСЕРВИСЫ

### РЕМОНТ ДВИГАТЕЛЕЙ

Ремонт топливной аппаратуры  
дизельных двигателей.  
ТНВД, COMMON RAIL.  
Насос форсунки.  
Тел.: 8 (495) 642-5625  
Сайт: www.iva-diesel.ru

### РЕМОНТ ТНВД

«BOSCH дизель сервис»  
Ремонт ТНВД  
и форсунок.  
1-й Кабельный пр-д  
Тел.: 8 (495) 673-8197  
Тел.: 8 (495) 673-4008

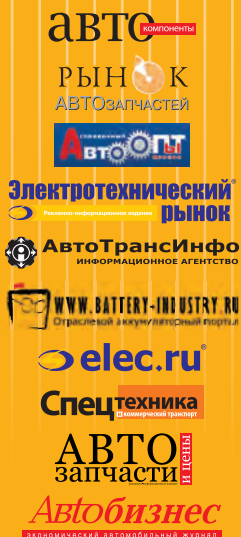
13 – 15 марта  
2013 года



22-я Международная  
специализированная выставка  
«**АВТОНОМНЫЕ ИСТОЧНИКИ ТОКА**»

**Организаторы:**

- Международная ассоциация производителей химических источников тока «Интербат»
- Национальная ассоциация производителей источников тока «Русбат»



**Тематика выставки:**

- свинцово-кислотные стартерные, тяговые; и стационарные аккумуляторы
- щелочные аккумуляторы всех типов;
- литиевые источники тока, гальванические элементы и батареи, накопители энергии;
- технологическое и диагностическое оборудование, материалы и комплектующие изделия для производства источников тока, оборудование для вторичной переработки аккумуляторов;
- зарядные устройства и различные аксессуары для аккумуляторов.

**Дополнительная информация:**

тел./факс: +7 495 940 1820  
e-mail: [interbat@mtu-net.ru](mailto:interbat@mtu-net.ru)  
<http://www.interbat.ru>

**Время работы:**

13-14 марта 2013 10.00 – 17.00  
15 марта 2013 10.00 – 13.00

**Место проведения:**

г. Москва, ул. Новый Арбат, 36/9  
Здание Правительства Москвы  
Универсальный зал

# АВТО запчасти

рекламно-информационное издание

## и цены

Заполните данную анкету,  
пришлите ее в редакцию,  
и **ВЫ БУДЕТЕ БЕСПЛАТНО  
ЕЖЕМЕСЯЧНО  
ПОЛУЧАТЬ ЖУРНАЛ ПО ПОЧТЕ**

1. Название организации \_\_\_\_\_
2. Ф.И.О. руководителя организации \_\_\_\_\_
3. Почтовый адрес \_\_\_\_\_
4. Контактные телефоны (с указанием кода города) \_\_\_\_\_
5. E-mail: \_\_\_\_\_
6. Сайт в Интернете: \_\_\_\_\_
7. Вид деятельности: \_\_\_\_\_  
 Производство  Розничная торговля  
 Оптовая торговля  Другое \_\_\_\_\_
8. Ответственный за рекламу (Ф.И.О., телефон) \_\_\_\_\_
9. Как Вы получили этот номер журнала? \_\_\_\_\_

**Прислать заполненную анкету Вы можете по факсу +7 (495) 677-68-52  
или по E-mail: [office@autozaprus.ru](mailto:office@autozaprus.ru)**



# Структура распространения журнала «Автозапчасти и цены» в Московском регионе

## ТД «Контур» сеть автомагазинов

г. Балашиха, ш. Энтузиастов, д. 32, тел.: +7 (495) 524-20-13  
28 км Горьковского ш., ул. Владимирская, д. 139, тел.: +7 (495) 521-71-71  
г. Балашиха, ул. Звездная, д. 8, тел.: +7 (498) 662-37-85

## ООО «Авто-электро ДИАЛ»

г. Москва, ул. Трофимова, д. 33, тел.: +7 (495) 679-89-89

## ТД «Ведас»

г. Москва, ул. Трофимова, д. 29, тел.: +7 (495) 679-97-48

## «ГАЗ-Детали Машин» автомагазин

г. Москва, ул. Трофимова, д. 35/20, тел.: +7 (495) 679-05-46

## «Южный порт» авторынок

г. Москва, ул. Трофимова, д. 33, влад 36, пав.33, тел.: +7 (495) 958-91-30

## «Автомобили» автомагазин

г. Москва, Южнопортовая, д. 22, тел.: +7 (495) 958-96-71

## Кунцевский авторынок

ТК «АвтоМОЛЛ»

## ООО «Автомедон» большая сеть оптовых региональных фирм и автомагазинов

М.О., Красногорский р-н, д. Гольево, ул. Центральная, д. 3, тел.: +7 (495) 987-13-53

## «Паскер ЛТД» сеть автомагазинов

г. Москва, Чернищинский пр-д, д. 5, тел.: +7 (495) 961-33-88

## «Техком. «Автомаг» сеть автомагазинов

г. Москва, Варшавское ш., д. 170"Г", тел.: +7 (495) 388-55-36

## «Техком. «Грант» сеть автомагазинов

г. Люберцы, Новорязанское ш., д. 3, тел.: +7 (495) 913-14-29

## «Техком. «Тайм» сеть автомагазинов

г. Москва, Реутовская, д. 19"А", тел.: +7 (495) 370-05-15

## «Планета железяка» автомагазин

г. Москва, 86 км МКАД, д. 1, тел.: +7 (495) 955-79-99

## «Газ Люкс» оптовая компания

М.О., г. Дзержинский, Денисьевский пр, тел.: +7 (495) 984-56-92

## «Авто 31»

Автомагазин 31 км МКАД

## «Кореана» сеть автомагазинов

г. Москва, Походный пр-д, д. 24, тел.: 8 (925) 081-57-24  
г. Москва, Алтуфьевское ш, д. 79В, тел.: 8 (926) 913-55-06  
г. Москва, Зелноград, ВКЗ, Сосновая аллея, д. 7, блок А, тел.: 8 (925) 081-57-30  
г. Клин, ул. Чайковского, д. 79А, стр. 2, тел.: 8 (925) 081-57-27  
г. Дмитров, ул. Профессиональная, д. 72А, тел.: 8 (925) 081-57-22  
г. Наро-Фоминск, ул.Московская, д. 11Б, тел.: 8 (926) 913-55-08  
г. Сергиев Посад, пр-т Красной Армии, д. 1А, тел.: 8 (926) 913-55-28  
г. Ногинск, ул. 3-го Интернационала, д. 169, ТК «Наш дом», тел.: 8 (926) 913-55-14

## ООО «Эргон» автомагазин

г. Королев, ул. Первомайская, д. 7"Б", тел.: +7 (495) 516-63-27

## «КЕМП» сеть автомагазинов

Центральный офис, тел.: +7 (495) 926-22-22  
г. Москва, ул. Мневники, д. 16, тел.: +7 (499) 192-53-33  
г. Москва, ул. Южнопортовая, д. 22, маг. «Автомобили», тел.: +7 (495) 926-81-80  
г. Москва, Нагатинская наб., д. 8, тел.: +7 (495) 647-78-99  
г. Москва, Озерная, д. 42, ТЦ «Мишуринский», тел.: +7 (495) 741-56-11  
г. Щелково, Пролетарский пр-т, д. 10, ТД «Щелково», тел.: +7 (495) 981-11-22  
Подольский р-н, село Покров, д. 150, стр. 2, тел.: +7 (495) 926-22-22  
г. Дубна, пр-т Боголюбова, д. 18, тел.: +7 (495) 981-90-95  
г. Ступино, ул. Службина, д. 18, тел.: +7 (496-64) 2-42-73  
г. Наро-Фоминск, ул. Московская, д. 10, тел.: +7 (916) 240-77-45  
г. Чехов, Симферопольское ш., вл. 9, стр. 1, тел.: +7 (495) 287-30-27  
г. Бронницы, ул. Льва Толстого, д. 9, тел.: +7 (496-46) 6-81-28  
г. Воскресенск, ул. Горького, д. 33, тел.: +7 (496-44) 9-50-41

## «АВТО-49» сеть автомагазинов

г. Москва, тел.: 8-800-250-49-49  
(сеть магазинов – адреса на сайте www.auto49.ru)

## «ГОК» Группа компаний сеть автомагазинов

г. Москва, 23 км МКАД, тел.: +7 (495) 769-53-13  
г. Москва, 32 км МКАД, тел.: +7 (901) 556-93-71  
г. Москва, 47 км МКАД, тел.: +7 (495) 937-96-10  
г. Москва, 80 км МКАД, тел.: +7 (495) 780-74-04

## Представительство в г. Брянск, Орел, Смоленск, Курск, Калуга: Автомобильный портал «АВТОЭКСПРЕСС»

г. Брянск, ул. Крапивницкого, д. 29, офис 3  
тел.: +7 (980) 318-44-93, E-mail: fsa@carexpo.ru

## ООО «Волгаресурс» распространение по ЮФО

(400 магазинов – адреса на сайте www.autozaprus.ru)

## «Ликви Моли» – Специализированные фирменные магазины

Севастопольский просп., 15  
тел.: +7 (499) 123-41-00  
ТК «Автомастер», 2-й км Киевского шоссе, сектор «В», павильон 22  
тел.: +7 (967) 004-55-99  
Гостинечный проезд, д. 9А  
тел.: +7 (495) 514-73-59

## Компания «ТракСервис» сеть автомагазинов

ТК «Авто-31», 31 км МКАД (внешняя сторона), пав. А2-2, А2-4, А2-7, Б1-11, Б1-13, Б1-9, В1-1  
тел.: +7 (495) 781-83-05/67/93/94/95/96/97  
ТК «ТРАК 32», 32 км МКАД (внешняя сторона)  
тел.: +7 (495) 649-649-9  
Рынок «Дальнобойщик», 32 км МКАД (внешняя сторона)  
тел.: +7 (495) 797-19-96  
ТК «ФИЛИН», 23 км МКАД (внешняя сторона), пав. № 1, 2, 3  
тел.: +7 (495) 739-75-33  
Рынок «ТЭНЕК», 80 км МКАД (внутренняя сторона), пав. 1, 2  
тел.: +7 (495) 287-39-12, 739-74-95  
Магазин «ТракСервис», г. Балашиха, 3 км от МКАД по Горьковскому ш. (п. ст.)  
тел.: +7 (495) 740-60-15  
Магазин «ТракСервис», г. Балашиха, 3 км от МКАД по Горьковскому ш. (пр. ст.)  
тел.: +7 (495) 739-76-56  
Магазин «ТракСервис», М.О., Одинцовский р-н, д. Кобяково, ул. Центральная, д. 27а  
тел.: +7 (967) 193-27-87  
ТК «Грузовые запчасти», М.О., Домодедовский р., 12 км от МКАД трасса М4 «ДОН»  
тел.: +7 (963) 760-43-73  
ТК «Подмосковье», М.О., Ногинский р-н, 52 км Москва – Нижний Новгород  
тел.: +7 (495) 649-649-9  
ТСК «Ленинградка», М.О. г. Химки, 29 км Ленинградского шоссе  
тел.: +7 (495) 649-649-9

## Русь трейд сеть автомагазинов

м. «Чертановская», Балаклавский просп, д. 2, корп. 3,  
тел.: +7 (495) 316-30-01(мнгк), (495) 316-30-83  
м. «Каховская», ул. Каховка, д. 11, тел.: +7 (499) 317-51-01 (мнгк.)  
м. «Коньково», ул. Профсоюзная, 118В, тел.: +7 (495) 336-80-38 (мнгк.)  
м. «Проспект Вернадского», ул. Лобачевского, д. 48, тел.: +7 (499) 940-43-50 (мнгк.)  
м. «Митино», ул. Митинская, д. 32, тел.: +7 (495) 753-07-03 (мнгк.)  
м. «Нагорная», ул. Нагорная, д. 33, корп. 1, стр. 1, тел.: +7 (499) 940-43-51 (мнгк.)  
мкр. Солнцево, ул. Скульптора Мухомова, дом 8, тел. +7 (495) 733-09-66 (мнгк.)  
мкр. Северное Бутово, ул. Старокачаловская, д. 3, корп. 2, тел.: +7 (495) 714-94-49 (мнгк.)  
Южное Бутово, ул. Вeneвская, д. 10, тел.: +7 (495) 716-02-00 (мнгк.)  
мкр. Солнцево, ул. Богданова, д. 2, тел.: +7 (499) 940-43-52  
г. Щербинка, Старое Симферопольское шоссе, д.10А, тел.: +7 (495) 276-17-17

## Компания ООО «СВ-авто» (производитель автоаксессуаров AVS)

Магазин «Автомагия», г. Пятигорск, ул. Ермолова, 12а, тел.: +7 (8793) 31-97-33  
Магазин «Автомир», г. Георгиевск, ул. Калинина, д. 139, тел.: +7 (87951) 6-51-54  
Магазин «Автозапчасти», г. Мин-Воды, ул. Железноводская, д. 15,  
тел.: +7 (903) 443-83-71

## по городам РФ

Москва и М.О., Нижний Новгород, Архангельск, Калининград, Мурманск, Петрозаводск,  
Санкт-Петербург, Барнаул, Екатеринбург, Иркутск, Кемерово, Красноярск, Магнитогорск, Ново-  
сибирск, Омск, Тюмень, Челябинск, Альметьевск, Ижевск, Казань, Киров, Набережные Челны,  
Нижекамск, Оренбург, Пенза, Пермь, Самара, Тольятти, Саратов, Сыктывкар, Ульяновск,  
Чебоксары, Уфа, Белгород, Брянск, Владимир, Вологда, Воронеж, Иваново, Калуга, Кострома,  
Курск, Липецк, Орел, Рязань, Смоленск, Тамбов, Тверь, Тула, Ярославль, Астрахань, Волгоград,  
Краснодар, Ростов-на-Дону, Саратов, Ставрополь, Сургут, Пенза, Комсомольск-на-Амуре, Мага-  
дан, Надым, Нарьян-Мар, Нефтеюганск, Нижневартовск, Салехард, Сургут, Ухта, Чита, Томск