

# АВТО запчасти

рекламно-информационное издание

ИЦЕНЫ

№ 9  
(185)  
сентябрь  
2013

## КОММЕРЧЕСКИЙ транспорт



PARTS-MALL является ведущим брендом корейских автозапчастей. Весь товар сертифицирован ISO/TS/PCТ, качество гарантировано корпорацией PARTS-MALL. PARTS-MALL предлагает своим клиентам широкий ассортимент автозапчастей высшего качества. [www.parts-mall.com](http://www.parts-mall.com)

Ваше универсальное решение по запчастям на корейские автомобили



Стартеры для грузовых автомобилей европейских марок

10



«Группа ГАЗ» на выставке «КОМТРАНС-2013»

6



Военные технологии: реагент восстановительного действия

14



ОФИЦИАЛЬНЫЙ

КИТАЙ



8 (496) 613-64-33  
8 (495) 661-17-55

Сеть розничных  
магазинов



С нашими запчастями автомобили летают!

АВТОЗАПЧАСТИ ИЗ ПОДНЕБЕСНОЙ!

Постоянно на складе - более 50-ти тысяч номенклатурных позиций.  
Отправки во все регионы РФ. Прямые поставки. Низкие цены.

[www.ad-k.ru](http://www.ad-k.ru)

(Каталоги на китайские авто)

[www.autohoft.com](http://www.autohoft.com)

AUTO PARTS  
korfel







# Сеть АЗС ТРАССА



Топливо **ПРЕМИУМ-СПОРТ (95)**  
от Сети АЗС ТРАССА



## ПРАВО НА СКОРОСТЬ!

- **ЭКОНОМИЧНОСТЬ** - ощутимое уменьшение расхода топлива
- **МОШНОСТЬ** - улучшение динамики разгона и увеличение мощности двигателя
- **ЭКОЛОГИЧНОСТЬ** - снижение токсичности выхлопных газов
- **ОЧИСТКА ДВИГАТЕЛЯ** - восстановление и стабилизация заводских характеристик двигателя





**Автозапчасти**

Компания «АДК»:  
Когда коммерческий  
транспорт эффективен

4

**Новости  
автобизнеса**

«Группа ГАЗ» представила  
перспективные автобусы  
на выставке  
«КОМТРАНС-2013»

6

**Обзор**

Стартеры для грузовых  
автомобилей европейских  
марок

10

**Новости  
автобизнеса**

«КАМАЗ»  
на «КОМТРАНС-2013»

12



Готовится к запуску новый  
конвейер «КАМАЗа»

13

**Технологии**

Военные технологии:  
Реагент восстановительного  
действия

14

Издательский Дом «Здесь и Сейчас»  
Рекламно-информационное издание  
«Автозапчасти и Цены» №9 (185) 2013

18+

**АВТО**  
**запчасти**  
и **цены**

Учредитель – ООО фирма «Веда»  
111024, г. Москва,  
2-я Кабельная ул., д. 2, стр. 30

Адрес редакции:

115193 г. Москва, ул. Южнопортовая, д. 18

Отпечатано в ООО «Вива-Стар».  
107023, г. Москва,

Электрозаводская ул., д. 20, стр. 3  
Тираж 50 000 экз.

Выходит ежемесячно.

Распространяется бесплатно.  
Подписано в печать: 09.09.2013

Журнал зарегистрирован в Федеральной  
службе по надзору в сфере связи,  
информационных технологий и массовых  
коммуникаций (Роскомнадзор)  
Регистрационный номер:  
П/И № ФС77-40875 от 13.07.2010

**Вниманию рекламодателей!**

Вместе с документами на рекламу  
представляйте в редакцию копию лицензии,  
если ваша деятельность подлежит  
лицензированию.

Передача материалов допускается  
только с разрешения ООО фирма «Веда».  
При передаче ссылка на журнал  
«Автозапчасти и Цены» обязательна.

За содержание материалов,  
представленных рекламодателями,  
редакция ответственности не несет.

Рукописи не рецензируются и не  
возвращаются. Мнение редакции может не  
совпадать с точкой зрения авторов.

**Директор ИД «Здесь и Сейчас»**

Олег Иванов +7 (495) 710 03 07  
+7 (926) 294 72 15, E-mail: ioi@carexpo.ru

**Главный редактор**

Роман Мурашов +7 (495) 677 68 52,  
+7 (926) 616 72 85,  
E-mail: mrv@carexpo.ru, office@autozaprus.ru

**Ответственный секретарь**

Мария Иванова +7 (495) 955 10 44  
+7 (926) 294 72 10, E-mail: imm@carexpo.ru

**Руководитель отдела рекламы**

Кристина Ахмедова +7 (495) 955 10 45  
+7 (926) 616 72 79, E-mail: hku@carexpo.ru

**Отдел рекламы**

Алексей Завьялов +7 (495) 710 22 62  
+7 (926) 616 72 93, E-mail: zav@carexpo.ru

Ольга Образцова +7 (495) 955 10 44  
+7 (926) 616 72 84, E-mail: ooi@carexpo.ru

Лидия Веденская +7 (495) 677 68 52  
+7 (926) 616 72 81, E-mail: vlv@carexpo.ru

Алексей Терещенко +7 (495) 710 22 58  
+7 (926) 294 75 03, E-mail: tas@carexpo.ru

**Представительство**

в г. Брянск, Орёл, Смоленск, Калуга:  
Сергей Фролов +7 (980) 318-44-93  
E-mail: fsa@carexpo.ru

**Дизайн**

Александр Голомысов +7 (926) 525 10 62  
E-mail: adv@carexpo.ru

**Отдел распространения** +7 (926) 294 72 16

**По вопросам сотрудничества:**

тел: +7 (495) 710 03 07

факс: +7 (495) 677 68 52

E-mail: ioi@carexpo.ru, hku@carexpo.ru  
www.autozaprus.ru



  
ISUZU

  
FUSO

  
HYUNDAI

  
KIA MOTORS



# АВТОЗАПЧАСТИ

Широкий ассортимент.  
Возможность выбора между  
оригинальными запчастями и аналогами.  
Выгодные условия сделок.

# АВТОТЕХЦЕНТР

Гарантированное качество обслуживания.  
Высокая квалификация специалистов.  
Использование современного оборудования.  
Гибкая ценовая политика.

## ПРОДАЖА КОММЕРЧЕСКОГО ТРАНСПОРТА

# ИМПЕРИЯ АВТО

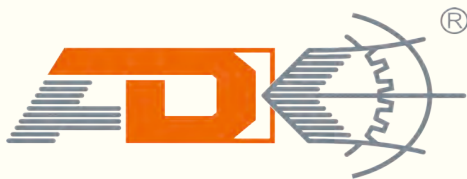
Москва, Боровское ш., д. 13

# +7 (495) 647-03-22

автозапчасти  
[zapchasti@ipr-auto.ru](mailto:zapchasti@ipr-auto.ru)

автотехцентр  
[sto@ipr-auto.ru](mailto:sto@ipr-auto.ru)





# КОГДА КОММЕРЧЕСКИЙ ТРАНСПОРТ ЭФФЕКТИВЕН



**Тяжелые грузовики... Для них важна надежность, мощь, безопасность, а главное – эффективность. Эффективность коммерческого транспорта – основная составляющая Вашего интереса, при его выборе.**

Помимо цены автомобиля Вы должны также обратить внимание на доступность запасных частей для него. Именно для этого у Вас должен быть надежный поставщик запасных частей, чтобы не тратить ни одной лишней минуты на простой коммерческой техники, приносящей Вам прибыль. Будь Вы частный предприниматель или владелец крупной коммерческой компании, если ваш выбор остановился на грузовиках Shaanxi (марка: SHACMAN), CNHTC (марка: HOWO), FAW, DONGFENG, то для Вас и именно для Вас компания «АДК», зарекомендовавшая себя как крупный оптовый поставщик запасных частей для легковых (CHERY, GreatWall, Lifan, Geely и других) и грузовых (FOTON) автомобилей, открывает новую страницу своей истории и предлагает Вам запасные части для автомобилей Shaanxi (марка: SHACMAN), CNHTC (марка: HOWO), FAW, DONGFENG.

Компания Shaanxi Automobile Holding Group Co., Ltd была основана в 1968 году. Штаб-квартира расположена в городе Сиань, провинция Шанкси. Компания насчитывает 35000 сотрудников, общая капитализация на рынке – более 30 миллиардов юаней.

Компания Shaanxi Automobile Holding Group Co., Ltd – занимает 23 позицию в списке «500 крупнейших автопроизводителей» Китая. За более чем 40-летнюю историю компании было выпущено 600 тыс. автомобилей коммерческого назначения.

Компания CNHTC (China National Heavy Duty Truck Group Co., Ltd) расположена в городе Цзинань, провинция Шаньдун. Она была создана на основе компании JinanAutomobileWorks (JAW), учрежденной в 1935 году. Компания занимает первое место в Китае по количеству проданных тягачей, двигателям высокой мощности и грузовикам большой грузоподъемности. Компании CNHTC принадлежат такие марки, как HOWO, STEYR King, Golden Prince, HAOJUN, HAOYUN, Huanghe Commander, Huanghe General и др., модельный ряд которых включает более 1380 модификаций.

Компания FAW – First Automobile Works (Автомобильный завод № 1) – старейшая китайская государственная автомобилестроительная компания, образованная в 1953 году, расположена в городе Чанчунь, провинция Цзилинь. В 2006 г. корпорация FAW заняла 470-е место в рейтинге 500 крупнейших ми-

ровых компаний Fortune 500, а также 1-е место в рейтинге 500 крупнейших промышленных предприятий Китая 2008 года.

Компания DONGFENG (в пер. с кит. «Восточный ветер» или «Ветер с востока») основана в 1969 году. В 1992 году, постоянно развиваясь, компания DONGFENG получила статус транснациональной высокотехнологичной корпорации и была переименована в Dong Feng Motor Corporation (DFMC). В рамках корпорации создается два подразделения: DFAC (малотоннажные грузовики, внедорожники и т.д.) и DFL (крупнотоннажная техника), основанное после слияния компании DONGFENG и японского автогиганта Nissan.

С 2013 года компания «АДК» предлагает Вам весь спектр запасных частей для коммерческих автомобилей компании Shaanxi (марка: SHACMAN), CNHTC (марка: HOWO), FAW, DONGFENG. Грузовые автомобили марок Shaanxi (марка: SHACMAN), CNHTC (марка: HOWO), FAW, DONGFENG – надежное решение для российского рынка. Уверенно ведут себя на дороге, неприхотливые в обслуживании и, что самое главное, – все необходимые детали вы можете приобрести в удобных для вас точках.

Компания «АДК» (www.ad-k.ru) – оптовый, проверенный временем, поставщик запасных частей.

Сегодня, компания «АДК» (www.ad-k.ru) готова предложить вам широкий ассортимент запасных частей для коммерческих автомобилей, выпускаемых Shaanxi (марка: SHACMAN), CNHTC (марка: HOWO), FAW, DONGFENG, а также для легковых автомобилей марок CHERY, GreatWall, Lifan, Geely. Только оригинальные запчасти, напрямую поставляемые из Китая, обеспечивают высокое качество, и, учитывая прямые поставки без посредников, – лучшие цены на рынке России. Запчасти можно приобрести как оптом (центральный офис «АДК» находится в г. Москва), так и в розничных магазинах развивающейся дилерской сети компании «Автохофт» (www.autohof.com), расположенных во многих крупных городах России.

Приглашаем вас посетить сайт компании [www.ad-k.ru](http://www.ad-k.ru). На нем вы найдете более подробную информацию о компании, контакты менеджеров, удобный интернет-магазин. Также вы можете уточнить все интересующие вас подробности по телефонам: 8 (495) 661-1755, 8 (495) 661-1756.





**ГАЗ**  
ДЕТАЛИ МАШИН



# Здоровье автомобиля в оранжевом цвете

Серия **2013** № **2990990**

## РЕЦЕПТ

для коммерческих, грузовых, легковых автомобилей, марки "ГАЗ": «ГАЗель», «Соболь», «Валдай», «Садко», «Волга»

*нужное подчеркнуть*

**Пробег:**

*При любом пробеге*

**Показания:**

*Применять только Оригинальные запасные части*

**Гарантия:**

**2 года** на все запасные части в новой упаковке класса "ОРИГИНАЛ"\*

**Характеристики:**

Обновленный дизайн, безупречное качество и надежность запасных частей и комплектующих.



Примечание: применение неоригинальных комплектующих вредит здоровью вашего автомобиля.

**Рецепт действителен во всех фирменных магазинах.**



**Федеральная сеть**  
Единые стандарты качества

Автоцентры ГАЗ, СТО ГАЗ, магазины запчастей «Детали Машин ГАЗ»

[www.dm.gaz.ru](http://www.dm.gaz.ru)

[www.azgaz.ru](http://www.azgaz.ru)

\* Гарантия предоставляется на все запасные части кроме расходных материалов (тормозные колодки, диски, ремни, фильтры, свечи и т.д.)



# «Группа ГАЗ» представила перспективные автобусы на выставке «КОМТРАНС-2013»

«Группа ГАЗ» представила на 12-й Международной специализированной выставке «Коммерческий Автотранспорт'2013» (Comtrans'2013) пять моделей автобусов. Это машины, которые будут задействованы в обслуживании маршрутов Сочи во время зимних Олимпийских Игр 2014 года: ЛИАЗ-5292.30, ГОЛАЗ «Круз» и ГОЛАЗ-6228 «Вояж L», а также работающий на газовом топливе КАВЗ-4238 и междугородный автобус «Вектор» с модернизированной агрегатной базой.



## Автобус ЛИАЗ-5292.30

Соответствует экологическому стандарту «Евро-4». Новая агрегатная база ЛИАЗ-5292.30 обеспечивает эксплуатационный ресурс автобуса более 1 млн км. Автобус комплектуется двигателем Scania последнего поколения мощностью 275 л.с.. Крутящий момент двигателя (1283 НМ при 1200 мин-1) обеспечивает высокую эффективность работы транспорта в гористой местности. Применение при производстве автобусов передовых методов лазерного раскроя деталей, не разрушающих структуру металла клеевых технологий, специальных защитных повышающих прочность швов сварочных смесей, а также катафореза позволяет увеличить

надежность, прочность кузова машины и его ресурс.

Низкий уровень пола автобуса, отсутствие ступеней и двери прислонно-откатного типа обеспечивают высокую скорость пассажирообмена и сокращают срок прохождения маршрута на 15%. В салоне дополнительно установлены датчики задымления, камеры видеонаблюдения. В кабине водителя располагается тревожная кнопка, обеспечивающая экстренную связь с диспетчерским пунктом. В автобусе предусмотрены места для пассажиров с ограниченными возможностями передвижения. Механическая/автоматическая выдвижная аппарель и регулируемый угол наклона автобуса (до 7° в сторону дверей) позволяют обеспечить минимальный

уклон для посадки в автобус на остановках, не оборудованных съездами для инвалидов колясок. Автобус вмещает до 112 человек, это лучший показатель пассажироместности среди автобусов большого класса.

## Автобус ГОЛАЗ-5291 «Круз»

На шасси Scania соответствует экологическому стандарту «Евро-5». Машина идеально подходит как для туристических, так и для междугородних маршрутов большой протяженности. Автобус соответствует всем требованиям, предъявляемым к данному классу автобусов, в том числе и международ-

ным правилам ЕЭК ООН по активной и пассивной безопасности. Машина комплектуется двигателем Scania DC13 113 мощностью 400 л.с. Увеличенный объем багажных отсеков (10 куб. м), электронная система управления подвеской с функцией подъема и опускания кузова для преодоления сложных участков дороги, индивидуальные сервис-блоки для пассажиров обеспечивают комфорт при дальних перевозках.

Автобус ГОЛАЗ-5291 «Круз» имеет широкий набор опций: систему пожаротушения в моторном и багажных отсеках, датчики задымления в салоне, пять камер видеонаблюдения, Wi-Fi, бортовой навигаци-





онный связной терминал, обеспечивающий связь с диспетчерским пунктом и др. В базовую комплектацию автобуса включены следующие опции: двойной стеклопакет, системы «климат-контроль» и «круиз-контроль», бортовой компьютер, цифровой тахограф, электрообогрев передней двери и боковых стекол, автоматический привод управления коробкой передач Opticruise, ремни безопасности. «Северное» исполнение предусматривает усиленную термоизоляцию кузова, дополнительное утепление боковин, крыши и пола автобуса, защиту радиатора и переднего отопителя, установку дополнительных отопителей в салоне и кабине водителя.

### Автобус ГОЛАЗ-6228 «Вояж L»

Особо большого класса соответствует экологическому стандарту «Евро-4». Предназначен для работы на междугородных маршрутах протяженностью свыше 500 км. Автобус соответствует всем требованиям, предъявляемым к классу данных автобусов, в том числе и международным правилам ЕЭК ООН по активной и пассивной безопасности (ESP, ABS, ASR, EBS, ремни безопасности). При длине 15 м «Вояж L» имеет высокую маневренность благодаря использованию задней подруливающей поворотной оси: минимальный радиус разворота — 12,5 м. При изготовлении используется трехосное шасси



Scania. Автобус комплектуется двигателем Scania DC09 101 мощностью 310 л.с.

Представленный на выставке автобус — в специальном исполнении для пассажиров с ограниченными возможностями передвижения. Машина дополнительно оснащена подъемником кассетного типа, салон оборудован специальным местом для размещения инвалидной коляски и кнопками вызова водителя. Общая пассажироместимость «Вояжа L» — 95 человек, включая 59 посадочных мест и одно место для людей с ограниченной подвижностью. В базовой комплектации в салоне устанавливается 63 пассажирских кресла. Панорамное ветровое стекло, аквариумный тип бокового остекления увеличивают угол обзора водителю и пассажирам. Автобусы «Вояж L» стали основной моделью автобусов, задействованных в транспортном обслуживании гостей и спортсменов XXII Олимпийских Зимних Игр 2014 года: 370 автобусов

ГОЛАЗ-6228 «Вояж L» выйдут на магистральные маршруты Сочи.

### Автобус КАВЗ-4238 CNG

Новый автобус в модельном ряде Курганского автобусного завода. Машина работает на сжатом природном газе. Опытный образец данной модели представлен весной 2013 года, до конца года новая модель завершит сертификационные испытания. Автобус КАВЗ-4238 комплектуется газовым двигателем Cummins экологического стандарта «Евро-5», механической коробкой передач ZF. Газовое топливо (метан) заправлено в пять баллонов по 123 л, расположенных в основании под полом автобуса, что позволяет обеспечить запас хода до 530 км. Общая пассажироместимость составляет 44 чел, в т.ч. 35-39 посадочных мест в зависимости от модификации. Особое внимание уделяется безопасности пассажиров. Ав-

тобус оснащен системой автоматического пожаротушения, камерами заднего вида и обзора салона. ТВ и DVD, аудиосистемы, комфортабельные сиденья с откидными спинками и столиками обеспечивают комфорт пассажиров во время дальних поездок.

### Автобус «Вектор»

Среднего класса для междугородных и пригородных перевозок получил новую агрегатную базу: задний мост и передняя ось DANA оборудованы дисковыми тормозами, передняя ось имеет увеличенный угол поворота колес. В машине установлен рулевой механизм интегрального типа и регулируемая рулевая колонка ZF, рабочее место водителя Continental, система мультимедиа-управления электрооборудованием автобуса с электронной комбинацией приборов. Автобус оснащен двигателем Cummins «Евро-4», но конструкторское решение моторного отсека позволяет адаптировать любой 4-цилиндровый двигатель, в т.ч. и более высоких экологических стандартов. «Вектор» имеет низкий расход топлива, межсервисный пробег 12 тыс. км, высокий сбалансированный ресурс кузова и силового агрегата. Модернизация агрегатной базы позволяет позиционировать автобус «Вектор» не только на отечественном, но и на зарубежных рынках. Старт серийного производства автобусов «Вектор» в комплектации с двигателем Cummins запланирован на конец 2013 года.





# База Перспектива

www.inomarknet.ru

E-mail: mail@inomarknet.ru



## ЗАПЧАСТИ МАЗ КАМАЗ

### Магазин №1

М.О., внешняя сторона 31-й км МКАД,  
ТБК «АВТО-31», пав. А1-7  
Тел.: (495) 772-83-34, 8 905 771-29-80  
Факс: (495) 781-83-78

### Магазин №2

М.О., г. Королев,  
ул. Северная, д. 4  
Тел./факс: (495) 516-87-73

### Магазин №3

32 км МКАД  
ТЦ «Truck-32»  
Тел.: (925) 530-10-02

АВТОМОБИЛЬНЫЙ ПОРТАЛ

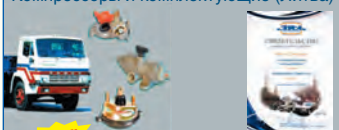


carexpo.ru

Официальный дилер АМО ЗИЛ

Fosters ООО "ТД Фостерс"  
www.Fosters.ru e-mail: fosters1@mail.ru

Запчасти МАЗ (495) 710-28-72  
ТОРМОЗНАЯ АППАРАТУРА (495) 958-98-60  
Запчасти ЗИЛ (495) 958-98-20  
Запчасти КАМАЗ (495) 958-93-43  
Компрессоры и комплектующие (Литва)



**NEW!**  
Интернет-магазин  
ФОСТЕРС.РФ

МАГАЗИН  
розница  
(495) 958-98-01

Гарантия качества • Гибкая система скидок

ДОСТАВКА: МОСКВА, ОБЛАСТЬ, РЕГИОНЫ  
Москва, 2-й Южнопортовый пр-д, д. 14/22, стр. 1  
т./ф.: (495) 958-98-60, 710-28-72  
т./ф.: (495) 958-93-43, 958-98-20

Официальный представитель АМО ЗИЛ

## ЗАПЧАСТИ ДЛЯ ГРУЗОВЫХ АВТОМОБИЛЕЙ



БЫЧОК • 4331 • 433360 • ЗИЛ-130  
ГАЗ-3307 • 3308 • 3309 • Валдай • МАЗ-4370

**(495) 452-31-85, 742-18-08**

www.gruzovic.ru skype: mirparts  
e-mail: mirparts@mail.ru ICQ: 635-489-665

Головинское шоссе, д. 5

ОПТОВАЯ ПРОДАЖА ЗАПЧАСТЕЙ  
**(495) 617-60-70, 617-60-90**

# АВТО запчасти

рекламно-информационное издание

и цены

Заполните данную анкету, пришлите ее в редакцию,  
и Вы будете ежемесячно бесплатно получать журнал по почте

1. Название организации:

2. Ф.И.О. руководителя организации:

3. Почтовый адрес:

4. Контактный телефон (с указанием кода города):

5. E-mail:

6. Сайт в интернете:

7. Вид деятельности:

- Производство  Розничная торговля  
 Оптовая торговля  Другое

8. Ответственный за рекламу (Ф.И.О., тел.):

9. Как Вы получили этот номер журнала?

Прислать заполненную анкету Вы можете  
по факсу: +7 (495) 677-68-52  
или по E-mail: imm@carexpo.ru

## ЭЛЕКТРООБОРУДОВАНИЕ ДЛЯ АВТОМОБИЛЕЙ И ТРАКТОРОВ

КОРНЕТА-М

www.avtocom.com

E-mail: korneta-m@yandex.ru

Москва  
**(495) 435-71-55**  
**(495) 435-73-10**



### КРАЗ

ООО «Спаннер»

Поставка запасных частей, комплектующих и агрегатов к автомобилям КрАЗ, МАЗ, ЗИЛ, УРАЛ.

Тел.: 8 (495) 972-0894, 710-0627

ул. Южнопортовая, д. 32

Сайт: www.spanner.ru

ООО «Инвест-Престиж»

Запчасти и ремонт КрАЗ, МАЗ, УРАЛ. Продажа готовых агрегатов.

МО, г. Видное

Тел.: 8 (962) 990-0064

Тел.: 8 (916) 188-2300

www.razdatka-most.ru

### МАЗ

ООО «Спаннер»

Поставка запасных частей, комплектующих и агрегатов к автомобилям МАЗ, КрАЗ, ЗИЛ, УРАЛ.

Тел.: 8 (495) 972-0894, 710-0627

ул. Южнопортовая, д. 32

Сайт: www.spanner.ru

### Электрооборудование

АвтоТехКом

Производим светотехнику для грузовых и легковых автомобилей.

Тел.: 8 (903) 647-6880

Тел.: 8 (910) 777-2996



**КАРДБЕЛ**  
Запчасти для любой техники

Мы в Интернете:  
[www.kardbel.ru](http://www.kardbel.ru)

+7 (495) 225-27-40  
+7 (495) 660-15-58  
+7 (495) 225-27-28

**Запчасти по низким ценам заводов-изготовителей в Москве, Смоленске, Набережных Челнах, Ростове-на-Дону**

ОАО «Белкард» (ОАО «ГЗАА») Карданные валы и крестовины, амортизаторы и тормозные камеры	ОАО «Гидромаш» Гидроцилиндры, ремкомплекты, седельные устройства
РУП «БААЗ» Амортизаторы, домкраты 2,5 т, 5 т, 15 т, 25 т, реактивные штанги, пальцы и сухари, шкворни и втулки	РУП «Багу» Гидросилители рулевого управления, насосы ГУР, цилиндры ГУР, насосы механизма опрокидывания кабины (МОК)

Общество с ограниченной ответственностью  
**ГРУЗОВИК «Компания «ГРУЗОВИК»**

**ЗАПЧАСТИ КАМАЗ – МАЗ**

**«ЮЖНЫЙ ПОРТ»**

**В НАЛИЧИИ И ПОД ЗАКАЗ**

**БЕСПЛАТНАЯ ДОСТАВКА В РЕЖИМЕ СКОРОЙ ПОМОЩИ**

**ПРОДАЖА И ОТПУСК ТОВАРА В ОДНОМ МЕСТЕ**

**ШИРОКИЙ АССОРТИМЕНТ**



115088, г. Москва, 2-й Южнопортовый проезд, дом 14/22, строение 3

тел./факс: +7 (495) 958-92-26  
958-92-66, 958-97-09

[www.ooo-gruzovik.ru](http://www.ooo-gruzovik.ru) e-mail: [mail@ooo-gruzovik.ru](mailto:mail@ooo-gruzovik.ru)

**ЗАПЧАСТИ**

**IVECO** Daily Stralis Eurocargo Trakker

**HYUNDAI** Porter HD 65|72|78 County HD 120

г. Москва, (м. Щелковская), ул. Байкальская, д. 6  
тел.: +7 (495) 466-26-31, 8 961 012-41-20  
e-mail: [abc077@mail.ru](mailto:abc077@mail.ru) [www.abc99.ru](http://www.abc99.ru)

**ШИРОКИЙ ВЫБОР АВТОМОБИЛЬНЫХ ЗАПЧАСТЕЙ**

- ОРИГИНАЛЬНЫЕ • ПОДБОР • ИНТЕРНЕТ-МАГАЗИН
- ГРУЗОВЫЕ • ЛЕГКОВЫЕ

**KIA** **HYUNDAI** **MAN**





**ДОСТАВКА, СКИДКИ, АКЦИИ**

**КВАТРО•СЕРВИС**

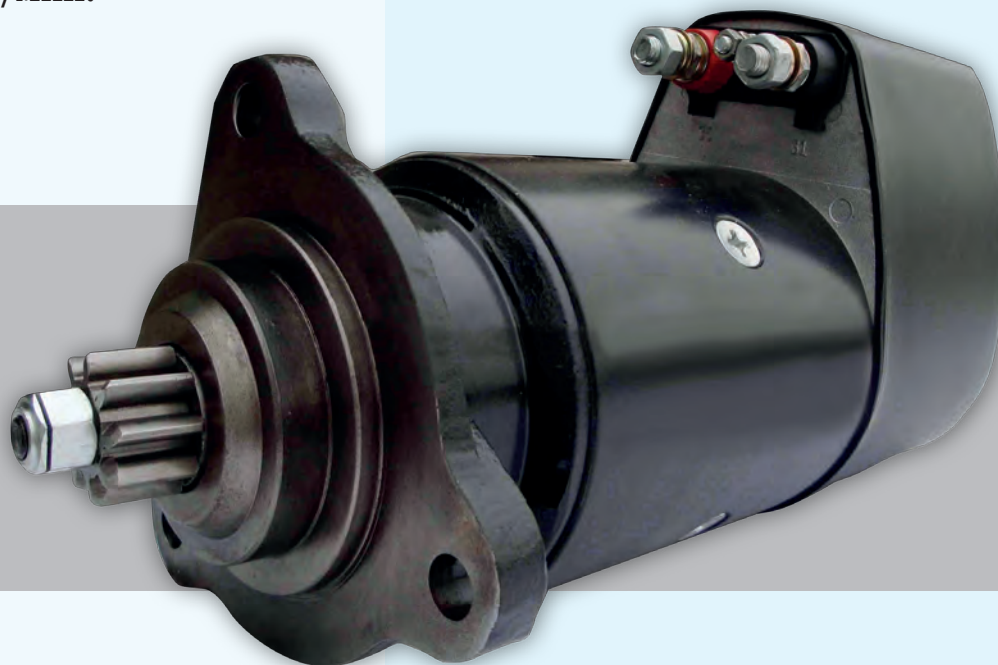
М.О., г Железнодорожный, Автозаводская ул., д. 36  
8 (800) 333-83-99  
звонок по России бесплатный

+7 (495) 287-12-38  
[www.man-hd.ru](http://www.man-hd.ru)



# Стартеры для грузовых автомобилей европейских марок

Стартер относится к навесному оборудованию двигателя автомобиля. Это электродвигатель постоянного тока, который, преобразуя электроэнергию аккумуляторной батареи в механическую, совершает проворачивание коленчатого вала при запуске ДВС. Мощность стартеров рассчитана на поддержание частоты вращения коленчатого вала не ниже минимальной пусковой (при которой возможен запуск двигателя). Для дизельных двигателей европейских грузовиков эта величина лежит в пределах 100-250 об/мин.



## Производители стартеров дизельных двигателей грузовых автомобилей европейских марок

Пальма первенства в производстве стартеров для грузовиков, производимых в Европе, принадлежит немецкому концерну BOSCH. Абсолютно все европейские производители грузовых автомашин — DAF, MAN, Iveco, Renault, Volvo, Scania, Mercedes Benz — использовали и используют 24-вольтовые стартеры этой торговой марки. Кроме того, в призовую тройку лидеров входят японская компа-

ния Mitsubishi и немецкая — Daimler Chrysler, стартерами которых комплектуются дизельные двигатели европейских грузовых автомашин с начала 2000-х годов. В настоящее время перечень производителей стартеров и сменных элементов к ним существенно расширился и насчитывает более 20 компаний Европы и США, в том числе: CASCO, DELCO REMY, DELTA AUTOTEHNIK, EUROTEx, ERA BENELUX, FARCOM, GKN-SPIDAN, HC PARTS, HELLA, KAGER, LAUBER, MAGNETI MARELLI, MESSMER, POWERMAX, PRESOLITE ELECTRIC, STELLOX, VALEO, VEMO.

## Конструктивные особенности стартеров, параметры, взаимозаменяемость

Знание VIN-кода автомобиля, идентификационных номеров стартера по каталогам производителей достаточно для того, чтобы найти вариант для замены или отдельные запчасти в интернет-магазинах или в официальных дилерских центрах. Вместе с тем, при обращении в точки реализации запчастей, авторазборки может потребоваться больше данных, касающихся конструкции и параметров стартера. Как правило, это:

- марка двигателя;
- мощность стартера (5.4, 5.5, 6.6 кВт);
- напряжение (24В);
- число зубцов бендикса (9, 10, 11, 12);
- диаметр фланца (мм);
- количество резьбовых отверстий (2, 3, 4);
- количество крепежных отверстий.

По отличию в конструкции для ДВС производимых в Европе грузовых автомобилей применяются стартеры с бендиксом открытого и полузакрытого типа.

К примеру, данные на стартеры для двигателя D2786LF12 к MAN TGA 18.480 следующие:

- каталожные номера производителей — 0 00 241 021 — Bosch, A 22 640 —



DELTA AUTOTEHNIK,  
1575 — GKN-SPIDAN,  
8EA 726 022-001 — HELLA,  
DRS1570X — DELCO  
REMY;

- напряжение, В — 24
- число зубцов — 9
- мощность, кВт — 5,4
- диаметр фланца, мм — 92
- количество резьбовых отверстий — 0
- количество крепежных отверстий — 3.

В отдельных случаях целесообразно воспользоваться взаимозаменяемостью устройств либо частичной заменяемостью деталей, так как некоторые дизельные двигатели грузовых автомашин марки DAF, Iveco, Renault и Volvo укомплектованы стартерами со схожими параметрами. В том числе, на двигателях WS259, XE355 — DAF; MACK, DXI, DCI — Renault; Cursor8, 10, 13 — Iveco установлены схожие «девайсы» производства BOSCH, Daimler

Chrysler, Mitsubishi мощностью 5,4 кВт, бендиксом открытого типа на 11 зубцов.

### Где купить и стоимость стартеров на европейские грузовики

Ресурс стартеров, установленный опытным путем, примерно составляет половину ресурса дизелей европейских грузовиков. Это позволяет производить их замену через 6-7 лет эксплуатации автомашины. Для приобретения, как правило, пользуются одним из доступных вариантов:

**Интернет-магазины запчастей.** В стране довольно много интернет ресурсов, осуществляющих торговлю запасными частями для грузового автотранспорта европейских производителей как в Москве (Московской области), так и в других регионах. Поиск запчастей

на этих ресурсах осуществляется с помощью размещенных там каталогов производителей стартеров, оперативной обратной связи с консультантами.

**Дилерская сеть компаний-производителей автомобилей.** Развитие специализированных магазинов запчастей, авторизованных центров, затронуло в большей мере Москву, Санкт-Петербург, промышленные областные центры.

**Бюджетные авторынки, авторазборки, объявления.** Используется тогда, когда для достижения цели все средства хороши.

Цены на стартеры в торговых сетях, на интернет ресурсах лежат в достаточно широком диапазоне и формируются исходя из отпускных цен фирмы-изготовителя. Не является тайной, что оригинальная продукция O.E.M. имеет

значительно более высокий ценник. Если для примера привести цены на стартер к двигателям автомобилей Scania P360, то получится следующая «картина маслом»:

- Bosch 26 800—28 700 р.
- Remy 25 800—51 400 р.
- Lauber — 16 400 р.
- Dexel — 11 000 р.

Стоимость «second hand»-а, приобретаемого на авторазборках, как правило, на 50% ниже нового аналога (именно аналога, так как цена оригинального и лицензионного стартера может значительно отличаться).

Таким образом, минимально необходимая информация, касающаяся стартеров для европейских грузовиков, может позволить с максимальной эффективностью осуществить их поиск, выбор и приобретение. ■

# ООО «КВАТТРО-СЕРВИС»

## ОФИЦИАЛЬНЫЙ ДИЛЕР

- Крупнейший сервисный центр
- Полный модельный ряд MAN
- Гарантия производителя

### ПОСЛЕДНИЕ АВТОМОБИЛИ БЕЗ УТИЛИЗАЦИОННОГО СБОРА!



**MAN TGL 12.180 (4x2)**  
Промтоварный фургон, объем 36 м³, г/п 6 т



**MAN TGS 33.430 (6x4) BBS**  
Кабина L, 2012 г/в, 440 л.с., кондиционер



**MAN TGX 18.400 (4x2) BLS**  
Кабина XLX, 2012 г/в, 400 л.с., кондиционер



**MAN TGX 18.480 (4x2)**  
VIP Black Special Edition, кабина XXL, климат-контроль



**MAN TGS 19.400 (4x2) BLS**  
Кабина L, 2012 г/в, 400 л.с., кондиционер

## КРЕДИТ | ЛИЗИНГ | ТЕСТ-ДРАЙВ | TRADE-IN

 **НОВЫЕ АВТОМОБИЛИ И АВТОБУСЫ**

 **ОРИГИНАЛЬНЫЕ ЗАПЧАСТИ**

 **УСТАНОВКА ОБОРУДОВАНИЯ WABCO, SAF, HYVA**

Тел./факс: 8 495 775-3883,  
8 495 225-7745.  
8 800 333 8399  
звонок по России бесплатный

МО г. Железнодорожный,  
Автозаводская ул., 36.  
www.man-hd.ru





## «КАМАЗ» на «КОМТРАНС-2013»

На международной выставке «КОМТРАНС-2013» экспозиция «КАМАЗа» – одна из самых больших по представленным образцам автомобильной техники, созданной как на собственных производственных площадях автозавода, так и в тесном сотрудничестве с заводами-изготовителями спецтехники.

В выставке принимают участие несколько десятков автомобилей на шасси КАМАЗ. Главной изюминкой камазовской экспозиции являются грузовики из нового модельного ряда с компонентами «Даймлер», например, КАМАЗ-65206, КАМАЗ-65207,



КАМАЗ-65802, КАМАЗ-5308 и, конечно, магистральный тягач КАМАЗ-5490, которые в ближайшие три-четыре года должны прийти на смену выпускающимся сегодня автомобилям.

Основу стенда ОАО «КАМАЗ» составят все семейства и виды коммерческих КАМАЗов. Это самосвалы марок 6520, 65201, 6522, 65115, 65111, 6540, 53605, 43255, бортовые и развозные автомобили 65117, 4308, 5308, 43253, 43114, 43118, 4326, перспективные образцы автомобилей с газобаллонным оборудованием и обширная линейка спецтехники на базе шасси КАМАЗ. Автомобили оснащены рестайлинговыми кабинами, двигателями КАМАЗ и Cummins. В их конструкции применены автокомпоненты лучших мировых производителей.

# БАКСАН

ПРОИЗВОДСТВО СИСТЕМ ВЫХЛОПА АВТОМОБИЛЕЙ



## ООО «Баксан – Автозапчасть»

– это одно из крупных предприятий в Российской Федерации, занимающееся разработкой и изготовлением узлов системы выпуска газов к автомобилям отечественного производителя.

**Производит более  
200 наименований  
продукции:**

- ГЛУШИТЕЛИ
- РЕЗОНАТОРЫ
- ТРУБЫ ПРИЕМНЫЕ, ВЫХЛОПНЫЕ, ПРОМЕЖУТОЧНЫЕ

## ООО «Баксан – Автозапчасть»

Россия, КБР, 361535,  
г. Баксан, ул. Шукова, 17

тел./факс: **+7 (866-34) 4-15-62, 4-13-67**

генеральный директор - Шарданов Валерий Нажмуудинович

тел.: **+7 (866-34) 42-18-88**

E-mail: **glushiteli2004@mail.ru**

www.**baksan-bza.ru**

**ОФИЦИАЛЬНЫЙ ПОСТАВЩИК НА КОНВЕЙЕРЫ: УАЗ, ГАЗ, ПАЗ**



## Готовится к запуску новый конвейер «КАМАЗа»



На «КАМАЗе» завершаются строительно-монтажные работы и оснащение необходимым оборудованием конвейера по сборке новой кабины магистрального тягача КАМАЗ-5490.

Чтобы протестировать оборудование и при необходимости произвести его оптимизацию, на новом конвейере будет собираться по одному автомобилю в день. По словам руководителя проекта Ахог Альберта Визингера, в течение

пяти месяцев к началу производства кабины удалось подготовить 10,5 тыс. кв. метров производственных площадей «КАМАЗа». Преимуществом новой кабины Ахог является более простой процесс сборки интерьера по сравнению с серийной кабиной грузовика КАМАЗ, что значительно облегчает задачу работникам сборочного производства.

Поскольку новый «КАМАЗ» — это продукт сегмента «пре-



миум» на рынке грузовых автомобилей, важно было подготовить и обучить специалистов компании в соответствии с новыми требованиями. По словам Визингера, стажировку на заводах Daimler прошли более 60 специалистов «КАМАЗа». Обучение было организовано по таким направлениям, как сборка автомобиля, логистика, контроль качества, а также планирование процессов производства кабины.

Новые КАМАЗы будут принципиально отличаться от прежних машин, но при этом они не перестанут быть узнаваемыми на дорогах: на большегрузах будет стоять логотип «КАМАЗ», резкого изменения цветовой гаммы также не запланировано. Первое время новые кабины будут окрашиваться в те же цвета, что и серийные КАМАЗы. С третьего квартала 2014 года заказчикам будет представлена более широкая цветовая гамма.



**СТФК «КАМАЗ»**

**skladtfk.ru**

### С НАМИ НАДЕЖНЕЕ!

запчасти собственного производства ОАО «КАМАЗ»  
запчасти импортного производства  
запчасти производства заводов-смежников



**СКЛАД**

г. Набережные Челны,  
Резервный проезд, 43/18  
8 (8552) 53-47-47, 53-47-30



**МАГАЗИН**

М7, г. Набережные Челны,  
пр. Казанский, д. 226  
8 (8552) 47-43-40



**МАГАЗИН**

М7, г. Казань, пос. Щербаково,  
ул. Осиновая, д. 21  
8 (843) 210-23-25

#### РЕГИОНАЛЬНЫЕ СКЛАДЫ:

Краснодарский край  
Красноармейский район,  
ст. Полтавская, ул. Л. Толстого, д. 4

Ростовская область  
г. Ростов-на-Дону,  
ул. Доватора, д. 154 "Б"

Белгородская область  
г. Алексеевка,  
ул. Кирова, д. 6

Новосибирская область  
г. Новосибирск,  
ул. Сухарная, д. 25

тел. 8 (917) 251-69-14, SafronovAV@skladtfk.ru

# ОРИГИНАЛЬНЫЕ ЗАПЧАСТИ КАМАЗ



# Военные технологии: Реагент восстановительного действия

*Николай Петов, аналитик ООО «ГС-Эксперт»*



**В тяжелых эксплуатационных условиях военного периода во время боевых действий у применяемой военной техники возможны случаи пробоя картера двигателя. После полного слива масла использование такого транспортного средства становится невозможным, а эвакуация его до базы технического обслуживания может быть весьма затруднительной. Именно для таких случаев группой российских специалистов было предложено новое трибологическое средство – «Реагент восстановительного действия» (РВД).**

По решению Главного автобронетанкового управления Минобороны России и ОАО «Автосельхозмаш-Холдинг» на базе ФГУП 21 НИИ МО РФ был проведен тестовый эксперимент. Для опыта был выбран стоящий на вооружении

серийный автомобиль ГАЗ-31029 (двигатель ЗМЗ-402) с большим пробегом. В полевых условиях из двигателя слили масло и обработали РВД, после чего автомобиль без масла в двигателе в 30-градусную жару проехал несколько десят-

ков километров. По завершении марш-броска техническое обследование показало, что двигатель этого автомобиля не получил каких-либо повреждений и после заливки масла он продолжил свою «службу» в Вооруженных силах России.

Новый состав смазки РВД дал толчок развитию технологии двойного назначения и появлению серии средств технического обслуживания и ремонта автотранспортной техники.



## Особенности и свойства РВД

Сегодня существует множество конструктивных и смазочных материалов (масел, смазок, присадок, добавок и т. п.), уменьшающих трение, а следовательно, износ деталей и увеличивающих сроки службы машин и механизмов.

Реагент восстановительного действия — это отечественная разработка, относящаяся к антифрикционным ремонтно-восстановительным составам. Препарат совместим со всеми видами масел, в маслах не растворяется, в химические реакции с ними не вступает, вязкости и свойств их не изменяет. Обработка препаратом призвана изменить свойства рабочих поверхностей трибологических узлов — их шероховатость, величину коэффициента трения и износа, твердость, усилие задира, а также изменить геометрию пятен контакта и отрегулировать зазоры в сопряжениях, образуя защитный слой. В этом заключается основное отличие этой группы препаратов от присадок к смазочному маслу, при которых создается масляная пленка на разделяющей поверхности контакта, практически не влияющая на свойства самих поверхностей.

Реагент восстановительного действия предназначен для применения в автомобильной и специальной технике — двигателях внутреннего сгорания всех типов, агрегатах трансмиссии, насосах гидросилителей, подшипниковых узлах, навесном гидравлическом оборудовании, двигателях мотоциклов, а также в гидравлическом оборудовании дорожно-строительной и специальной техники.

Реагент рекомендуется только для поверхностей трения, выполненных из черных металлов; для новых и изношенных рядных двигателей (с износом не более 50%) всех типов без явных механических поломок внутри. При этом в двигателях внутреннего сгорания он эффективен для:

- устранения износа гильз цилиндров поршневой группы;
- раскоксовывания поршневых колец;

- улучшения сгорания топлива и уменьшения его трассового расхода;
- уменьшения расхода масла на угар;
- повышения и выравнивания компрессии в цилиндрах;
- оптимизации зазоров в парах трения;
- улучшения разгонной динамики автомобиля;
- сокращения времени обкатки двигателя (достаточно вместо стандартной обкатки приработать РВД в течение 1,5-2 часов на холостом ходу



и проехать 1000 -1200 км).

В агрегатах трансмиссии: коробках перемены передач, редукторах заднего моста, раздаточных коробках (кроме узлов с применением дифференциалов повышенного трения, вискомуфт) — применение РВД позволяет:

- снизить вибрации, шум и нагрузки в агрегатах трансмиссии;
- устранить износ зубьев шестерен в пятнах контакта;
- устранить зазоры в подшипниках качения.

### К основным преимуществам применения РВД можно отнести следующие:

**1.** РВД снижает вибрации и рабочие шумы двигателя. Причиной повышенной вибрации и шумности работы

агрегатов автомобиля является ударная посадка зубьев при вхождении в зацепление. Чем больше зазор, тем больше интенсивность удара, генерирующего колебания и звуковую волну. Обработка приводит к определенной оптимизации зазоров в пятнах контакта зубьев шестерен, что снижает уровень вибрации, а уровень шумов — вплоть до полного исчезновения. Особенно это касается поршней, коленчатого вала и газораспределительного механизма.

**2.** Одним из основных источников износа двигателя являются пусковые режимы, особенно при отрицательных температурах. Обработка двигателя РВД обеспечивает сокращение времени пуска и снижение потерь мощности от трения. Уменьшение интенсивности изнашивания достигается также за счет повышения износостойкости поверхностей в случае, когда может наблюдаться частичное или полное нарушение штатного гидродинамического режима трения (при тяжелых режимах работы, при перегреве двигателя или нарушении работы его системы смазывания).

**3.** РВД имеет низкий коэффициент трения — он снижается в 3-15 раз, скорость изнашивания в большинстве случаев снижается — в 3-8 раз. Полезными следствиями сни-

жения коэффициента трения являются:

- уменьшение нагрева деталей механизмов и снижение непроизводительных потерь энергии на трение. Следствие — сокращение потерь топлива. Например, при стендовых испытаниях ВАЗ-2108 в режимах холодного хода и малых нагрузок уменьшение расхода топлива составило 15-20%. Для дизельных двигателей в идентичных условиях расход топлива снижается на 7-10%;

- снижение мощности механических потерь. Это приводит к росту числа оборотов холостого хода, которые регулируются уменьшением подачи топлива;
- улучшение экологических параметров работы двигателя: уменьшение содержания СО (на 30-50% при высоких нагрузках и в 2 раза при «нормальной» работе двигателя) и выхода СН (снижение на 30-60%). Это происходит в результате уменьшения расхода топлива при сохранении расхода воздуха.

**4.** РВД не закупоривает масляные каналы в силу высокой дисперсности состава. В «запущенных» моторах, которые эксплуатируются на некачественных маслах, перегретых, с нерегулярно применяемой системой смазки и пр., препарат оказывает «мягкое»



воздействие на коксовые отложения в зонах трения (в поршневых канавках), постепенно выводя образовавшуюся «грязь» без «запечатывания» какого-либо масляного канала (например, канала шейки коленчатого вала) «оторвавшимся» коксом. РВД не вымывает и не сдирает коксовые и лаковые отложения в тех местах, где нет трения (внутренние полости коленчатого вала, внутренние полости поверхности блока и картера, крышки клапанов и пр.).

**5.** РВД формирует особый защитный слой на поверхностях трения. Основой препарата являются нейтральные минералы на базе серпентинитов, обладающие природными противоизносными свойствами. При попадании препарата в зоны трения происходит очень качественная «шлифовка» в этих зонах всех

особого слоя. Этот слой характеризуется долговечностью и комплексом следующих полезных свойств:

- он однородный; не скалывается, не выкрашивается, не отслаивается и не исчезает при рабочем нагреве и охлаждении (температура разрушения слоя около 1575°C), высокостойкий к окислению и коррозии;
- сохраняется и сохраняет свойства при заменах масла;
- препарат улучшает антифрикционные характеристики, снижает значения шероховатости поверхности деталей, обеспечивает выравнивание и резкое увеличение твердости поверхностей сопрягаемых деталей, высокий предел текучести защитного слоя, что повышает износостойкость узлов;
- увеличивает срок работоспособности масла, замедляет его окисление и разложение

- не выявлено не было. Повышение износостойкости механизмов приводит к увеличению сроков их службы, уменьшению затрат на внеплановые ремонты, запчастей и комплектующие;
- предотвращает «масляное голодание» пар трения;
- возможна продолжительная работа (до 300 км при оборотах двигателя в пределах 2000 об/мин.) трущихся поверхностей в условиях «дефицита масла» без повреждений, т. е. в условиях города и междугородного сообщения этого достаточно, чтобы самостоятельно и без повреждений доехать до станции техобслуживания;
- защищает металлические поверхности от водородного растрескивания, приводящего к увеличению хрупкости и старению металла;
- снижает зависимость узлов трения от качества материала

легковых автомобилей — не менее 150 тыс. км;

- на двигателях бензиновых и дизельных грузовых отечественных автомобилей — не менее 80 тыс. км;
- на двигателях дизельных грузовых автомобилей зарубежного производства — не менее 250 тыс. км;
- на каждом обработанном агрегате трансмиссии любого автомобиля — не менее 150 тыс. км.

Готовится к выпуску препарат РВД для топливной аппаратуры высокого давления (ТНВД) дизельной техники.

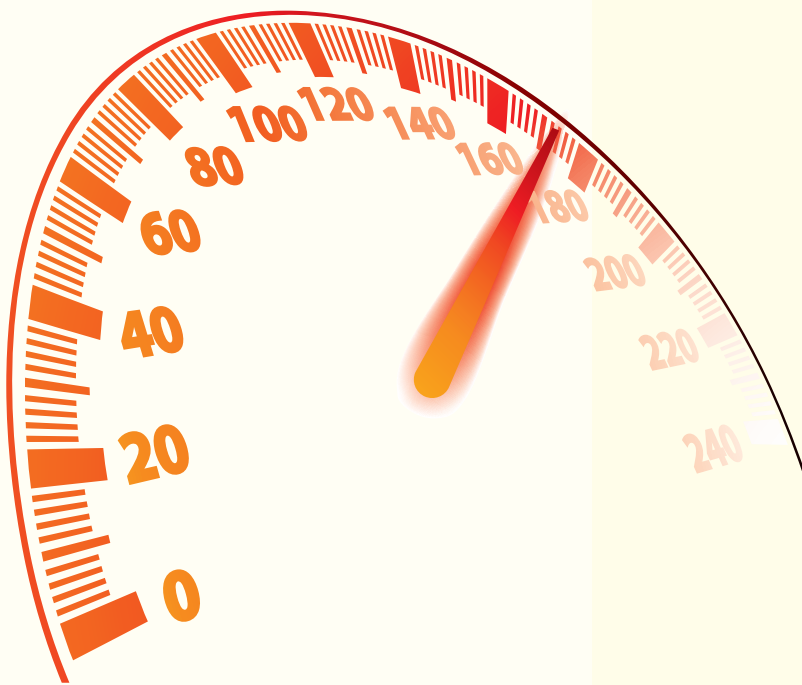
Несмотря на уникальность своих свойств, РВД имеет ряд противопоказаний к применению. Его нельзя применять:

- при сильном износе агрегата (более 50%) и в случае явных механических поломок внутри него;
- при аварийном давлении масла (это свидетельствует о большом износе в сопряжениях «шейка коленвала — вкладыш»);
- в автоматических коробках передач и дифференциалах повышенного трения.

Обработку можно проводить на «свежем» — только что залитом или уже «походившем» масле. Ввиду того что присадки влекнут сдерживающий эффект, наибольший результат достигается на масле, прошедшем 500-3000 км, поскольку в нем уже притуплено действие его обычного пакета присадок.

Для получения максимального результата для двигателей с износом 15-50%, для агрегатов трансмиссии с износом 30-60%, а также в случаях, если гул не ушел полностью, рекомендуется двукратная обработка агрегатов.

РВД — не присадка и его не требуется вводить при каждой замене масла. Формируемый на поверхностях трения из черных металлов однородный неотделяемый несмываемый высокопрочный кремнесодержащий защитный слой надежно и долго сохраняет свои свойства. Для профилактики достаточно производить однократную обработку



контактирующих металлических поверхностей с увеличением площади контакта сопряжений.

При попадании препарата в зоны трения под воздействием температуры и давления происходят физико-химические процессы и связанные с ними изменения структуры поверхностей трения на атомно-кристаллическом уровне с образованием на них «прочного сцепленного с металлом»

в 3-5 раз; совместим со всеми видами масел;

- высокой стойкостью к износу - скорость накопления продуктов износа в масле по основным металлам снижается на 60-80% по всем основным деталям двигателя. Например, по наблюдениям за изменением параметров двигателей легковых автомобилей с пробегом 130-210 тыс. км, после обработки препаратом РВД, откло-

лов, из которых они сделаны (если хотя бы один из элементов выполнен из черного металла);

- оптимизирует зазоры в парах трения.

**Защитный слой РВД на поверхностях трения автомобильной техники хранится:**

- на двигателях отечественных легковых автомобилей - не менее 80 тыс. км пробега;
- на двигателях зарубежных

двигателя легкового отечественного автомобиля — через 70-80 тыс. км пробега, легкового автомобиля зарубежного производства — через 100-120 тыс. км.

Препарат разработан в расчете на массовое применение, обработка может осуществляться в «полевых» условиях

и не требуют специально оборудованного места.

Экономическое обоснование применения РВД в автомобильной технике

Рассмотрим только прямую экономию от использования препарата РВД и не будем рассматривать косвенную, получаемую за счет отсутствия

ремонтных простоев, уменьшения расхода масла на угар и других эксплуатационных преимуществ применения препарата. Итак, применение РВД снижает содержание в отработанных газах СО и СН на 17-25% и до 60%, соответственно; улучшает разгонную динамику, снижает вибрацию, гул, шум

и нагрузку на пары трения, облегчает запуск двигателя в зимнее время.

Для расчета экономии от снижения затрат за счет уменьшения расхода топлива воспользуемся среднестатистическими данными, представленными в Таблице.

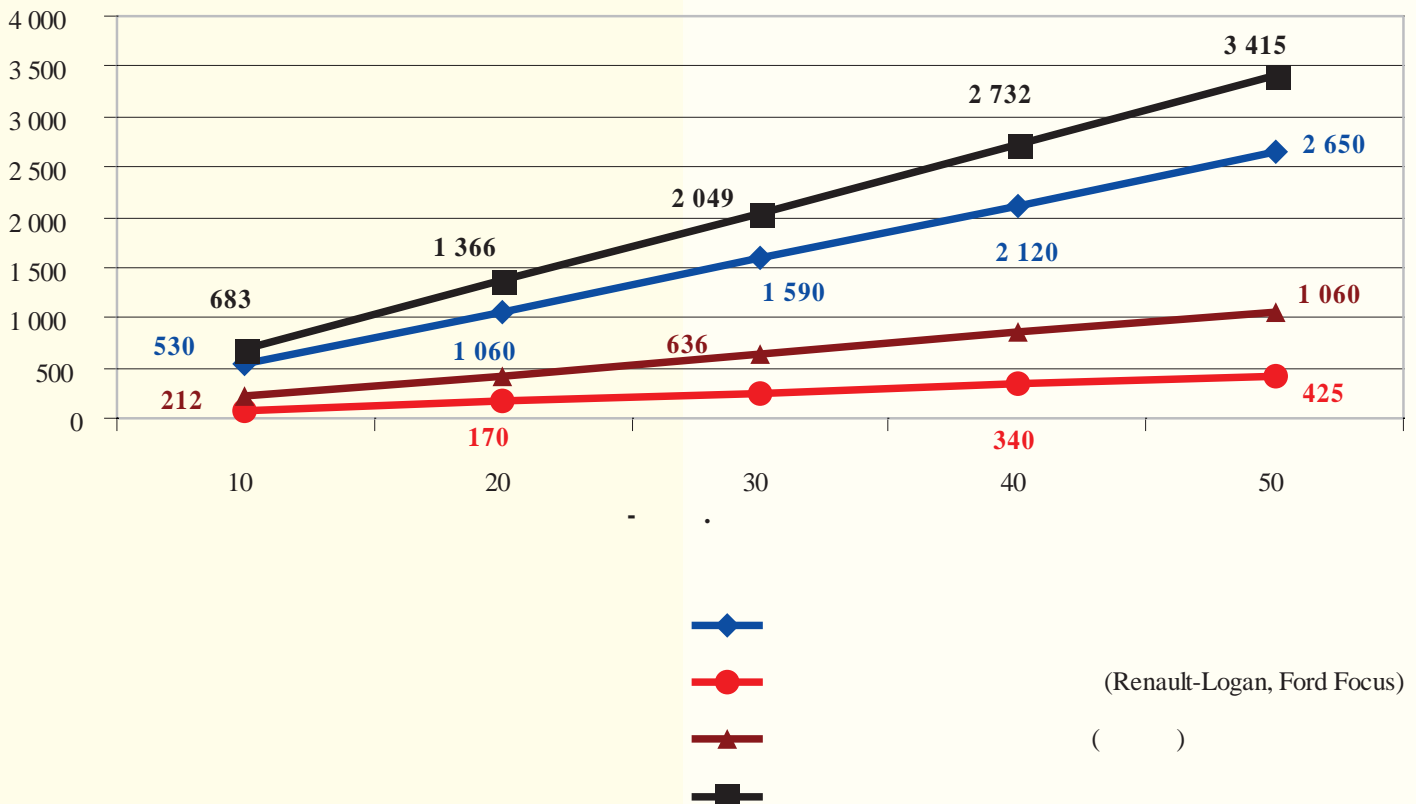
Таблица. Среднестатистические данные расхода топлива

Средние параметры по разным видам автотранспорта	Автобус ЛиАЗ-5256 (гор. 114 мест)	Renault-Logan, Ford Focus	ГАЗ-32213 «Газель» (13 мест)	КамАЗ-4310
Стоимость 1 л топлива, в среднем в Московском регионе (по состоянию на 01.02.2013 г.), руб.	ДТ 32,64	АИ-95 31,63	АИ-92 28,94	ДТ 32,64
Средний пробег в год, км	62 000	60 000	60 000	90 000
Расход топлива на 100 км, л	35,6	6,5	16,9	31
Расход топлива в год, л	22 072	3 870	10 140	27 900
Экономия по топливу в год (в среднем 5-10%) с одной ед. техники, %, л	7,5% 1 655	7,5% 290,3	7,5% 760,5	7,5% 2 093
Экономия по топливу в год (в среднем) с одной ед. техники, тыс. руб.	54,0	9,2	22,0	69,3
Стоимость двукратной обработки двигателя препаратом РВД, тыс. руб.	1	0,7	0,8	1
Чистая прямая (топливная) экономия в год, тыс. руб.	53,0	8,5	21,2	68,3

Расчеты демонстрируют высокую экономическую эффективность использования РВД в автотранспортных предприятиях. Особую выгоду практика применения препарата показала в автопарках грузовой техники и автобусов с высоким износом двигателей (рис. 1).

Если обработать препаратом только 10% имеющегося автобусного парка России, то годовая экономия может составить порядка 140-170 млн. рублей.

Рисунок 1. Оценка экономической эффективности использования РВД в автотранспортном хозяйстве за год







Екатеринбург, МВЦ «Екатеринбург-Экспо»  
18-20 сентября 2013

# Евразийский Транспортный форум

7-я Международная специализированная выставка



Коммерческий  
транспорт  
Автомеханика. Логистический сервис

Официальная поддержка



Министерство транспорта РФ  
Комитет по транспорту  
Государственной Думы



Полномочный  
представитель  
Президента РФ в УФО



Министерство  
транспорта и связи  
Свердловской области



Администрация  
Екатеринбурга



Некоммерческое партнерство  
«Развитие автовокзалов страны»



Свердловское отделение  
Союза предпринимателей  
и промышленников

Организаторы



Союз автотранспортных  
предпринимателей  
Свердловской области



Соорганизаторы



Уральский  
филиал АСМАП



Свердловская  
железная дорога

Москва: тел.: +7 (495) 921-44-07, e-mail: comtrans@rte-expo.ru  
Екатеринбург: тел.: +7 (343) 310-32-50, e-mail: comtrans@rte-ural.ru

[www.comtrans-expo.ru](http://www.comtrans-expo.ru)

# 3–5 октября, СОЧИ

## Морской порт, Южный Мол

# АВТОТРАНСПОРТНЫЙ ФОРУМ СОЧИ-2013

XV специализированная **ВЫСТАВКА**

## ЧЕРНОМОРСКИЙ АВТОСАЛОН

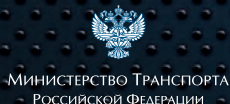
V специализированная **ВЫСТАВКА**

## АвтоСтройТранс

Автотех • Спецтех • Оборудование для  
автопредприятий и транспорта  
Услуги • Мототех • Эксклюзивтех  
Дортех • Логистика



При содействии:



Организаторы:



Официальный партнер:



Партнер:



Выставочная компания «Сочи-Экспо ТПП г. Сочи»  
Тел.: (862) 264-87-00, (495) 745-77-09  
i.tochieva@sochi-expo.ru, www.sochi-expo.ru



ООО «АСМАП-Сервис»  
Тел./факс: (495) 789-35-17  
ibezugly@asmap-service.ru