

АВТО запчасти

И Ц Е Н Ы

№ 6
ИЮНЬ
2014

информационно-рекламное издание | www.autozap.biz

3С ИЗОТРАСЛЬ.РУ
Здесь и Сейчас

коммерческий транспорт



ONNURI
made in korea



www.gahbin.com

**КОРЕЙСКОЕ КАЧЕСТВО
ПО ПРИЕМЛЕМЫМ ЦЕНАМ !!!**

MADE IN KOREA

на правах рекламы



6

Грузовик и спутник –
Обзор систем мониторинга



autohof
автозапчасти

**ПРИСОЕДИНЯЙТЕСЬ
к партнёрской программе от
autohof.com**

5



Пятитонник с изотермиком
из Азии. Что выбрать?

12

аутохот
автомобильная
адрес: www.autohof.com
присоединяйтесь к партнерской программе от autohof.com



ОФИСА



КАТАЛОГ



Оптовые продажи

8 (496) 6
8 (495) 6
www.
www.aut

Постоянно на складе более 50-ти
Отправки во все регионы РФ. Пря



АВТО

autohoft

А В Т О З А П Ч А С Т И



13-64-33

61-17-55

ad-k.ru

autohoft.com

Сеть розничных магазинов

тысяч номенклатурных позиций!
самые поставки! НИЗКИЕ ЦЕНЫ!



MULTECH 911 PRO



Изоляционная лента для профессионалов

- Для всех видов электромонтажных работ
- Устойчива к воздействию агрессивных сред
- Не горит

www.safeline.pro



на правах рекламы


ISUZU


FUSO


HYUNDAI


KIA MOTORS



на правах рекламы



АВТОЗАПЧАСТИ

Широкий ассортимент.
Возможность выбора между
оригинальными запчастями и аналогами.
Выгодные условия сделок.

АВТОТЕХЦЕНТР

Гарантированное качество обслуживания.
Высокая квалификация специалистов.
Использование современного оборудования.
Гибкая ценовая политика.

ПРОДАЖА КОММЕРЧЕСКОГО ТРАНСПОРТА

ИМПЕРИЯ АВТО

Москва, Боровское ш., д. 13

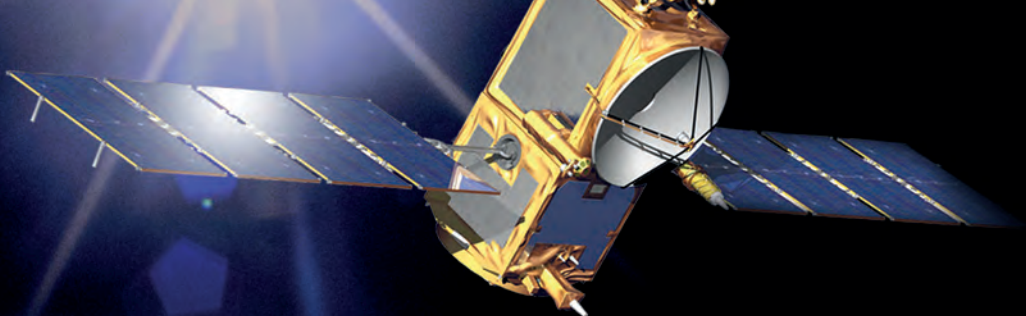
+7 (495) 647-03-22

автозапчасти
zapchasti@ipr-auto.ru

автотехцентр
sto@ipr-auto.ru

СОДЕРЖАНИЕ

6



АКСЕССУАРЫ

6 Грузовик и спутник – Обзор систем мониторинга



ПРАВО НА ВЫБОР

12 Неоднозначная ценность - Пятитонник с изотермиком из Азии. Что выбрать?

12



11

А также:

11 Изолента от SAFELINE



Издательский Дом «Здесь и Сейчас»

Информационно-рекламное издание «Автозапчасти и Цены» №6 (193) 2014

18+ АВТОзапчасти и Цены **Здесь и Сейчас**

Учредитель – ООО фирма «Веда»
111024, г. Москва,
2-я Кабельная ул., д. 2, стр. 30

Адрес редакции:

115193 г. Москва, ул. Южнопортовая, д. 18
Отпечатано в ООО «Вива-Стар».
107023, г. Москва,
Электрозаводская ул., д. 20, стр. 3
Тираж 50 000 экз.

Выходит ежемесячно.

Распространяется бесплатно.
Подписано в печать: 05.06.2014

Журнал зарегистрирован в Федеральной службе по надзору в сфере связи, информационных технологий и массовых коммуникаций (Роскомнадзор)
Регистрационный номер:
П/И № ФС77-40875 от 13.07.2010

Вниманию рекламодателей!

Вместе с документами на рекламу представляйте в редакцию копию лицензии, если ваша деятельность подлежит лицензированию.

Перепечатка материалов допускается только с разрешения ООО фирма «Веда». При перепечатке ссылка на журнал «Автозапчасти и Цены» обязательна.

За содержание материалов, предоставленных рекламодателями, редакция ответственности не несет.

Рукописи не рецензируются и не возвращаются. Мнение редакции может не совпадать с точкой зрения авторов.

Директор ИД «Здесь и Сейчас»

Олег Иванов +7 (495) 710 03 07
+7 (926) 294 72 15, E-mail: ioi@carexpo.ru

Главный редактор

Алексей Чуприков +7 (495) 710 03 07
+7 (926) 616 72 85, E-mail: glavred@autozap.biz

Ответственный секретарь

Мария Иванова +7 (495) 955 10 44
+7 (926) 294 72 10, E-mail: imm@carexpo.ru

Руководитель отдела рекламы

Кристина Ахмедова +7 (495) 955 10 25
+7 (926) 616 72 79, E-mail: hku@carexpo.ru

Отдел рекламы

Алексей Завьялов +7 (495) 710 22 62
+7 (926) 616 72 93, E-mail: zav@carexpo.ru
Ольга Образцова +7 (495) 955 10 44
+7 (926) 616 72 84, E-mail: ooi@carexpo.ru
Лидия Веденская +7 (495) 677 68 52
+7 (926) 616 72 81, E-mail: vlv@carexpo.ru

Александр Филимонов +7 (495) 955 10 28

+7 (926) 616 72 87, E-mail: fav@carexpo.ru

Геннадий Ладур +7 (495) 710 22 58

+7 (915) 208 40 09, E-mail: lgl@carexpo.ru

Представительство

в г. Брянск, Орёл, Смоленск, Калуга:

Сергей Фролов +7 (980) 318-44-93

E-mail: fsa@carexpo.ru

Дизайн

Александр Голомысов +7 (926) 525 10 62

E-mail: adv@carexpo.ru

Отдел распространения +7 (926) 294 72 16

По вопросам сотрудничества:

тел: +7 (495) 710 03 07

факс: +7 (495) 677 68 52

E-mail: ioi@carexpo.ru, hku@carexpo.ru

www.autozap.biz



ОРИГИНАЛЬНЫЕ ЗАПЧАСТИ КАМАЗ



KAMAZ-65226

на правах рекламы

КРАСНОГОРСКИЙ
АВТОЦЕНТР КАМАЗ

(495) 995-01-11
www.tdkamaz.ru



АВТОТОРГ® WWW.AVTO-TORG.RU



ПРИНАДЛЕЖНОСТИ И АКСЕССУАРЫ
ДЛЯ ГРУЗОВЫХ АВТОМОБИЛЕЙ ИМПОРТНОГО И ОТЕЧЕСТВЕННОГО ПРОИЗВОДСТВА

Оптовая продажа | Регулярные поставки | Широкий ассортимент | Приемлемые цены | Бесплатная доставка по Москве и МО



на правах рекламы

г. Москва, ул. Курганская, д. 3а
e-mail: info@avto-torg.ru

Интернет-магазин:
www.avto-torg.ru/shop

8 (495) 467-67-91

И нашим и вашим



Fiat начал продажи в России грузовой и пассажирской модификаций автомобилей Scudo.

На автомобили устанавливается 2-литровый дизельный двигатель MultiJet мощностью 120 л.с.

Грузовой вариант доступен в двух видах колесной базы, с высокой или стандартной крышей, с грузоподъемностью 925 или 1125 кг. Также есть возможность выбрать различные варианты объема грузового отделения: 5, 6 или 7 куб. м. В стандартное оснащение входят электрозеркала с обогревом, электростеклоподъемники, ABS и подушка безопасности водителя.

Пассажирская версия тоже поставляется с двумя видами колесной базы и количеством мест от 5 до 9. Она комплектуется сдвижной боковой дверью, ABS и подушкой безопасности водителя.

В список дополнительных опций входят кондиционер или климат-контроль, аудиосистема, подогрев передних сидений и парктроник.

Стоимость грузовой версии начинается от 595 000 рублей, пассажирской — от 1 064 000 рублей.

Сплошные убытки

Немецкий автомобильный концерн Daimler AG в очередной раз подсчитал свои убытки от участия в российском автопроизводителе КАМАЗ. За первые три месяца 2014 года они составили 3 000 000 евро. В целом владение 15% акций КАМАЗа пока немцам приносит больше убытков, чем прибыли. Так, прибыль 29 миллионов евро, полученная в 2008 году, полностью потерялась на фоне 51 миллиона убытков в

2012 и 2013 годы оказались более прибыльными: примерно 18 млн. и 12 млн. евро, соответственно. И снова спад.

Daimler — один из акционеров КАМАЗа с долей участия 15% (владеет 11% акций и управляет 4% акций, принадлежащих Европейскому банку реконструкции и развития, ЕБРР). Daimler негативно оценивает рынок средне- и крупнотоннажных грузовых автомоби-



2009 году. Казалось, что 2011 год исправит ситуацию: в 2010 году сумма убытков сократилась до 4 миллионов евро. Но не тут-то было: снова потери на сумму 35 миллионов евро.

лей в России, сообщая о том, что он, скорее всего, продолжит падать в связи со слабой экономической ситуацией и сложной внешнеполитической ситуацией.

Повышение мастерства

В конце апреля прошла презентация нового Renault Master. Новое поколение Master будет представлено в двух типах кузова — фургон и шасси.

Кроме этого, обновления коснутся внешнего вида (изменена решетка радиатора и увеличена эмблема) и набора возможных элементов безопасности и комфорта.

На этом стоит остановиться поподробнее. В новой линейке представлены последние технологические решения, включая систему курсовой устойчивости (ESC) нового поколения, систему помощи при трогании в гору (Hill Start Assist) и систему повышенного сцепления (Extended Grip), которая улучшает сцепление с дорогой на сложных покрытиях, таких как снег, грязь или песок. Также, при заказе буксировочного крюка, будет доступна система помощи при раскачивании прицепа (Trailer Swing Assist). При обнаружении раскачивания прицепа система попеременно задействует тормоза и ограничивает подачу крутящего момента до

устранения эффекта раскачивания. Еще одна новая функция - опциональное зеркало широкого обзора (Wide View), встроенное в солнцезащитный козырек пассажира и обеспечивающее уникальный

обзор слепой зоны сзади, на противоположной от водителя стороне автомобиля. Новинка будет доступна у официальных российских дилеров Renault с конца 2014 года.



Ближе к Европе



Компания «Петромакс», один из лидеров рынка грузовых шин в Петербурге и Ленинградской области, решила переоборудовать центры грузового шиномонтажа, приблизив их к европейскому стандарту.

Выгода здесь будет обоюдная: крытые комплексы с отоплением и зоной отдыха для клиентов, скорее всего, будут привлекательнее для владельцев грузовиков, чем нынешние уличные сервисы. К тому же в зимнее время скорость обслуживания в новых центрах будет выше раза в полтора, так как отпадет необходимость в разогреве покрышек. А владелец новых комплексов сможет поднять цены на свои услуги и надеется получить достаточный поток клиентов.

На переоборудование планируется потратить около 400 млн. рублей, первый крытый шиномонтажный комплекс уже открылся на трассе «Скандинавия». Он готов одновременно обслужить 4 автомобиля, годовая пропускная способность — 15 000 грузовиков в год. Расчетный срок окупаемости — 8 лет. На очереди еще один новый комплекс на 25 000 машин в год и модернизация трех существующих центров.

Только с шашечками



В конце апреля в Москве прошло оперативно-профилактическое мероприятие «Незаконный таксист». В рамках мероприятия сотрудники ГИБДД с заинтересованными службами и ведомствами выявляли правонарушения в сфере пассажирских перевозок и незаконное использование атрибутики такси. Также повышенное внимание уделялось соблюдению ПДД водителями этой категории перевозчиков.

В итоге было выявлено 59 случаев осуществления предпринимательской деятельности без лицензии. Изъято 76 опознавательных фонарей такси. По итогам проверки 45 транспортных средств было изъято и направлено на специализированные стоянки.

По итогам проведенной проверки было составлено более 2000 административных материалов за нарушение правил перевозки пассажиров и свыше тысячи — за нарушение правил остановки и стоянки.

Борьба с таксистами-нелегалами ведется в Москве давно, но пока без особого успеха. Разовые акции не приносят того эффекта, который декларируется властями. Да, рынок цивилизованного такси становится все организованнее, и люди все больше переходят на предварительный заказ из легальных компаний. Но если речь идет о спонтанности, то пока еще поймать на улице, просто подняв руку, проще частника, чем автомобиль с шашечками.



ADK

Оптовые продажи



autohoft
автозапчасти

Компания «Автохофт» (www.autohoft.com) (сеть розничных магазинов запчастей для легковых и коммерческих автомобилей китайского направления), совместно с компанией «АДК» (www.ad-k.ru) (оптовый поставщик оригинальных запчастей на автомобили китайского направления марок CHERY, GREATWALL, FOTON, GEELY, LIFAN, Shaanxi (марка: SHACMAN), CNHTC (марка: HOWO), FAW и DONG FENG) объявляют об открытии нового магазина «Автохофт» и начале поставок запчастей для двигателей Cummins. Двигатели Cummins — устанавливаются на многие грузовики и автобусы, включая ПАЗ, КАВЗ, ЛиАЗ, КамАЗ и т.д.

Адрес нового розничного магазина: г. Подольск, ул. Машиностроителей, д. 44, рынок «Универсальный», корпус А, 2-ой Этаж. Телефон: (965) 197-6183 с 9 до 19 часов

Более подробную информацию вы можете найти на сайте компании «АДК» (www.ad-k.ru) или по телефонам: 8 (495) 661-17-55/6 (оптовый отдел), 8 (496) 613-64-33 (грузовые запчасти, запчасти на двигатели)

КРАЗ

ООО «Спаннер»
Поставка запасных частей, комплектующих и агрегатов к автомобилям КрАЗ, МАЗ, ЗИЛ, УРАЛ
Тел.: 8 (495) 972-0894
Тел.: 8 (800) 775-2994
ул. Южнопортовая, д. 32
www.spanner.ru

ООО «Инвест-Престиж»
Запчасти и ремонт КрАЗ, МАЗ, УРАЛ. Продажа готовых агрегатов.
МО, г. Видное
Тел.: 8 (962) 990-0064
Тел.: 8 (916) 188-2300
www.razdatka-most.ru

МАЗ

ООО «Спаннер»
Поставка запасных частей, комплектующих и агрегатов к автомобилям МАЗ, КрАЗ, ЗИЛ, УРАЛ
Тел.: 8 (495) 972-0894
Тел.: 8 (800) 775-2994
ул. Южнопортовая, д. 32
www.spanner.ru

Автотехцентр «Зенит Авто»
Полный спектр услуг по обслуживанию и ремонту автомобилей МАЗ «Зубренок».
г. Королев, мкр. Первомайский, ул. Советская, д. 39
Тел.: 8 (495) 510-8665
Тел.: 8 (495) 515-7475
www.zenitauto.ru

ГРУЗОВИК И СПУТНИК

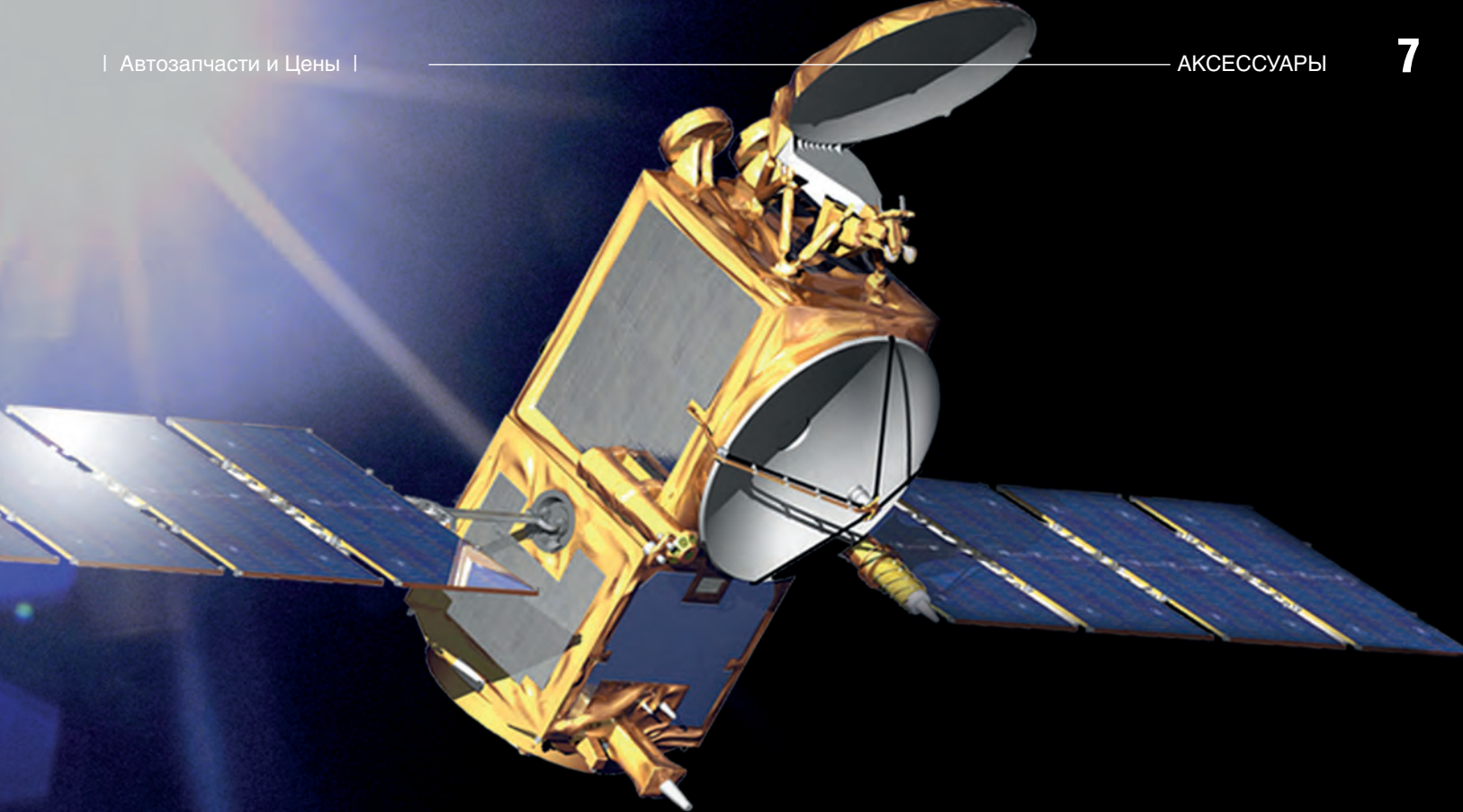
Если вам нужно всегда знать, где находится ваш автомобиль, то лучше системы спутникового мониторинга пока ничего не придумано.

Игорь Губарь

Википедия определяет «Спутниковый мониторинг транспорта» исчерпывающе: «... Система мониторинга подвижных объектов, построенная на основе систем спутниковой навигации, оборудования и технологий со-товой и/или радиосвязи, вычислительной техники и цифровых карт. В качестве синонима используется также термин «Трекинг транспорта» (от англ. Tracking – слежение). Спутниковый мониторинг транспорта используется для решения задач транспортной логистики в системах управления перевозками и автоматизированных системах управления автопарком». Добавить тут нечего, разве что дополнительные возможности. Но это тоже очень важно. Скажем, на основе анализа расхода топлива, времени и частоты задержек из-за пробок, переездов можно впоследствии оптимизировать маршруты с целью экономии на перевозках.

А вот разобраться в десятках предложений на рынке непросто, потому что все они примерно одинаковые. В том смысле, что перечень услуг близок. И с учетом того, что нас прежде всего интересует онлайн-мониторинг транспорта, остановимся на неких крайних вариантах. На одном конце воображаемой шкалы будет находиться сервис для индивидуальных владельцев транспортных средств, на противоположном – для транспортных и логистических компаний. Объединяет же их всех одно – технология поиска и контроля.



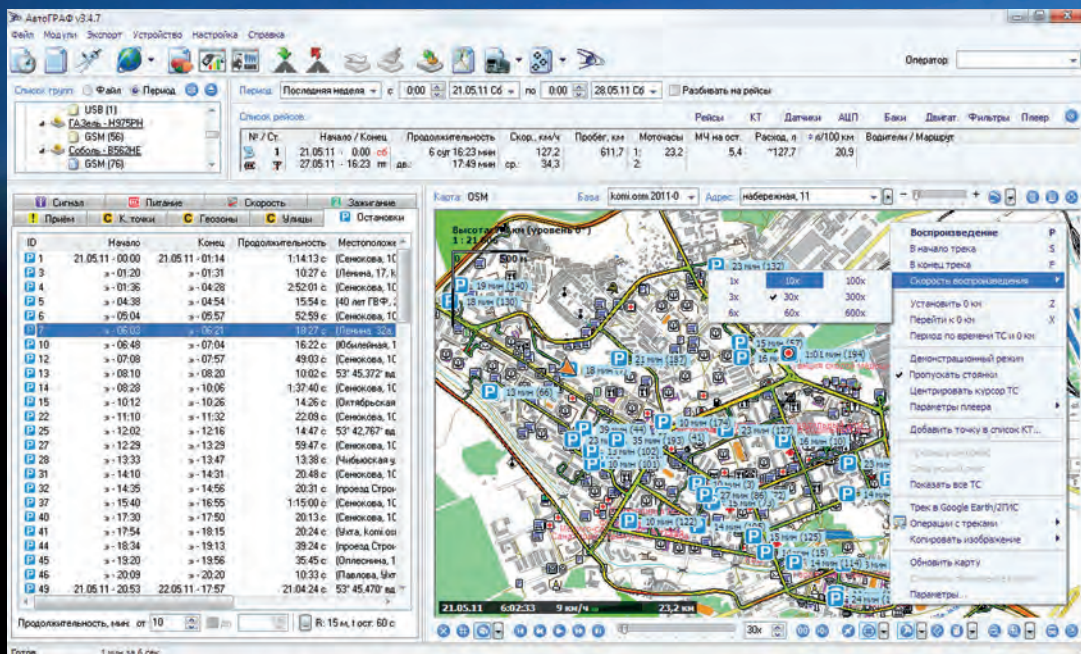


GPS плюс ГЛОНАСС

Принципиально схема действия систем обнаружения и мониторинга транспортных средств не претерпела изменений с момента изобретения. Разве что все было несколько более запутано и мало походило на кадры из старых полицейских и шпионских боевиков, где бравый шериф гнал на Ford V8, глядя на мигающую точку на экране условного радара, а по рации ему сообщали, куда свернул Cadillac мафии. Маленькая революция произошла с допуском гражданских приемников в систему глобального позиционирования GPS и позднейшего снятия погрешности. Вместо довольно мутной и технически сложной системы триангуляционных замеров, строительства антенн и найма круглосуточно мониторивших эфир операторов, достаточно было подключить приемник спутникового сигнала к передатчику, который посылает кодированный сигнал с положением объекта наблюдения.

Как работает глобальная спутниковая система позиционирования, вы наверняка знаете, но я повторюсь на примере американской GPS. На околоземной орбите, на высоте примерно 17 000 км, в космосе находятся 24 спутника, каждый из которых имеет свое имя и сверхвысокочастотный таймер, измеряющий так называемое космическое время. Эти спутники постоянно посылают на Землю сигналы, в которые зашиты, условно говоря,





имя спутника, его положение на орбите и время, когда отправлен сигнал. Сложив показания четырех спутников, приемник сигнала GPS может определить свое положение по координатам, точное время и высоту над уровнем моря. При изменении положения координаты будут меняться и появится возможность вычислить скорость. Первые гражданские приемники были 12-канальными, их точность и быстродействие были удовлетворительными для стационарных объектов, а чувствительность приемников — для открытого неба. Даже кроны деревьев и окружающие дорогу постройки могли при-

вести к ослаблению и потере сигнала. Нынешнее поколение работает на 64 каналах получения сигнала, включая отраженные и очень слабые. Кроме того, современные устройства «научились» так быстро обчитывать информацию, что могут даже делать прогнозы и компенсировать, скажем, потерю сигнала в тоннелях. Введение в действие российской системы глобального позиционирования ГЛОНАСС повысило точность и, главное, скорость первого расчета положения, так называемого «холодного пуска». Большинство современных навигационных приемников работает как минимум

в двух стандартах — GPS и ГЛОНАСС, кроме того, российский является обязательным для некоторых видов транспорта.

Не GPS единым

Сейчас уже неизвестно, кому пришла в голову мысль вернуть старый добрый способ позиционирования через триангуляцию в автомобильные системы GPS-мониторинга. Триангуляция — это, упрощенно, способ обнаружить свое местоположение по трем точкам, в которых находятся антенны приемников и положение которых заведомо известно. То есть к понятной и известной уже везде GPS-навигации добавилось

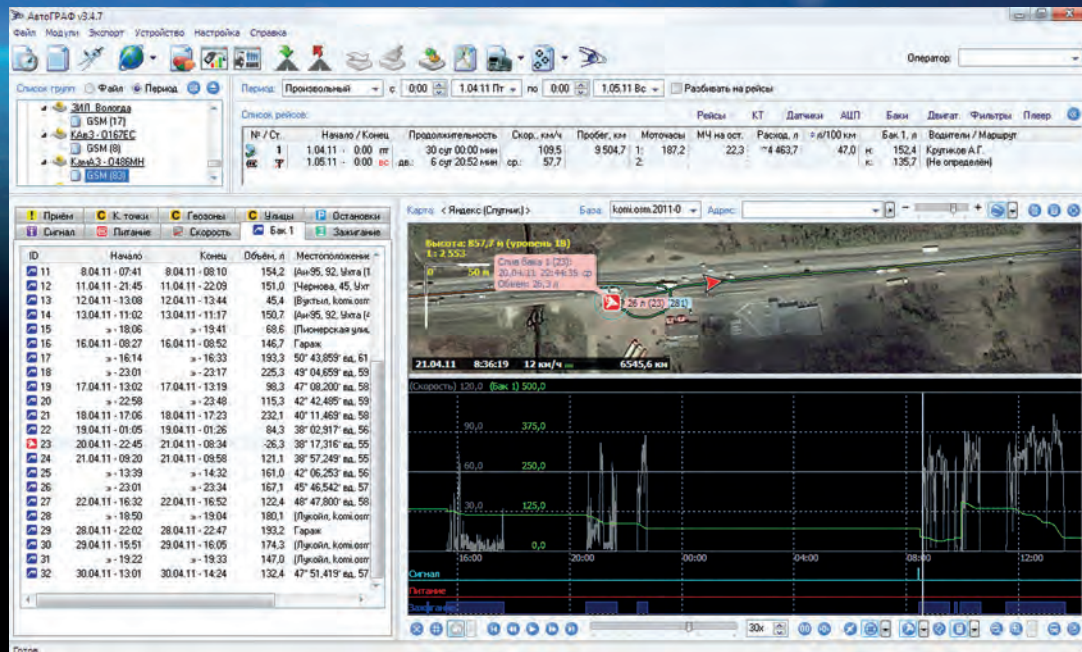
позиционирование по вышкам связи GSM и CDMA. Это позволяет ускорить процедуру обнаружения транспортного средства и компенсировать потерю сигнала, скажем, внутри производственных помещений и на крытых парковках, где даже самый чувствительный спутниковый приемник бессилен, а телефон ловит. Таким образом, LBS-позиционирование (по сотовым вышкам) дополняет GPS и улучшает качество работы всей системы.

Отдельно следует упомянуть некоторые дополнительные опции, которые позволяет использовать профессиональная система мониторинга. Например, отслеживать не только факт движения автомобиля, но и его состояние. Устройство проверит и сообщит, запущен ли двигатель, закрыт ли салон и «сдан» ли автомобиль на охрану противоугонке. Некоторые системы позволяют вмешиваться в настройки прямо во время движения и даже связываться с водителем. Ну и понятно, что треккер запоминает все возможные параметры либо в своем блоке памяти, либо с дублированием на приемнике, которым чаще всего выступает компьютер, расположенный отдельно. В последнее время появилась возможность контролировать происходящее на маршрутах с помощью мобильных устройств, прежде всего планшетов, что еще больше расширяет возможности мониторинга.



От мала до велика

Самый базовый вариант мы можем рассмотреть на примере системы марки X-Keereg. Это компактный, автономный трекер, который может использоваться как устройство для мониторинга, так и противоугонное. У компании есть три устройства: Invis Duos, представляющий собой, по сути, GPS-маячок и помогающий обнаружить пропавший автомобиль, Drive — то же самое, но с расширенным опционом, вроде автозапуска. Нас интересует третье устройство — X-Keereg Online, которое является системой мониторинга в классическом виде и включает в себя противоугонные функции и те дополнительные, что есть у Drive. Местоположение автомобиля определяется по координатам GPS/ГЛОНАСС, а данные отправляются по сети GSM. Устройство компактное, его можно установить самостоятельно, и стоит оно сравнительно недорого — около 10 000 рублей. Главное то, что оно не требует никакой абонентской платы, кроме расходов «телефонной части», которые крайне малы. Поскольку данные отправляются в виде пакетов через GPRS, кстати, без ограничений и без дополнительных расходов за роуминг по всей России, то и расход трафика и денег мизерный. Кстати, на сайте производителя есть демо-режим, который позволит попробовать систему мониторинга от X-Keereg на этапе



принятия решения о покупке устройства, — panel.x-keereg.ru.

Все ходы записаны

Свои услуги на ниве мониторинга транспорта предлагают и сотовые операторы. Для примера возьмем систему «Мобильные сотрудники. Транспорт» от МТС. Это довольно насыщенный функциями комплекс, который состоит из устройства, устанавливаемого в автомобиль, и специального программного обеспечения. Автомобильный блок может быть подключен к шине CAN бортовой сети или к соответствующим датчикам, которые позволят контролировать, по-

мимо статуса транспортного средства, еще и расход топлива, а также состояние систем. Причем данные будут получены за любой период по пробегу или времени, включая заправки и несанкционированные сливы топлива. Устройство с GPS/ГЛОНАСС приемниками может быть запрограммировано на отслеживание факта покидания определенных заранее зон, скажем, района работы автомобиля мерчендайзера. Вообще «Транспорт» от МТС может отслеживать довольно длинный список событий, которые будут происходить с автомобилем на трассе. Это и превышение скорости, и вход-выход из рабочей

зоны, прибытие к месту погрузки, остановка на обед и вообще все остановки/перемещения в определенный отрезок времени. В приложение, основанное на карте с высочайшей степенью детализации, можно внести все объекты, необходимые к работе: склады, офисы, клиентов и пр. С помощью технологического интерфейса API-систему можно подключить к стороннему программному обеспечению, например 1С, CRM и подобным. Мониторинг от МТС требует абонентской плату, размер которой зависит от количества объектов наблюдения. Суммы не очень большие: от 250 до 470 рублей в месяц.

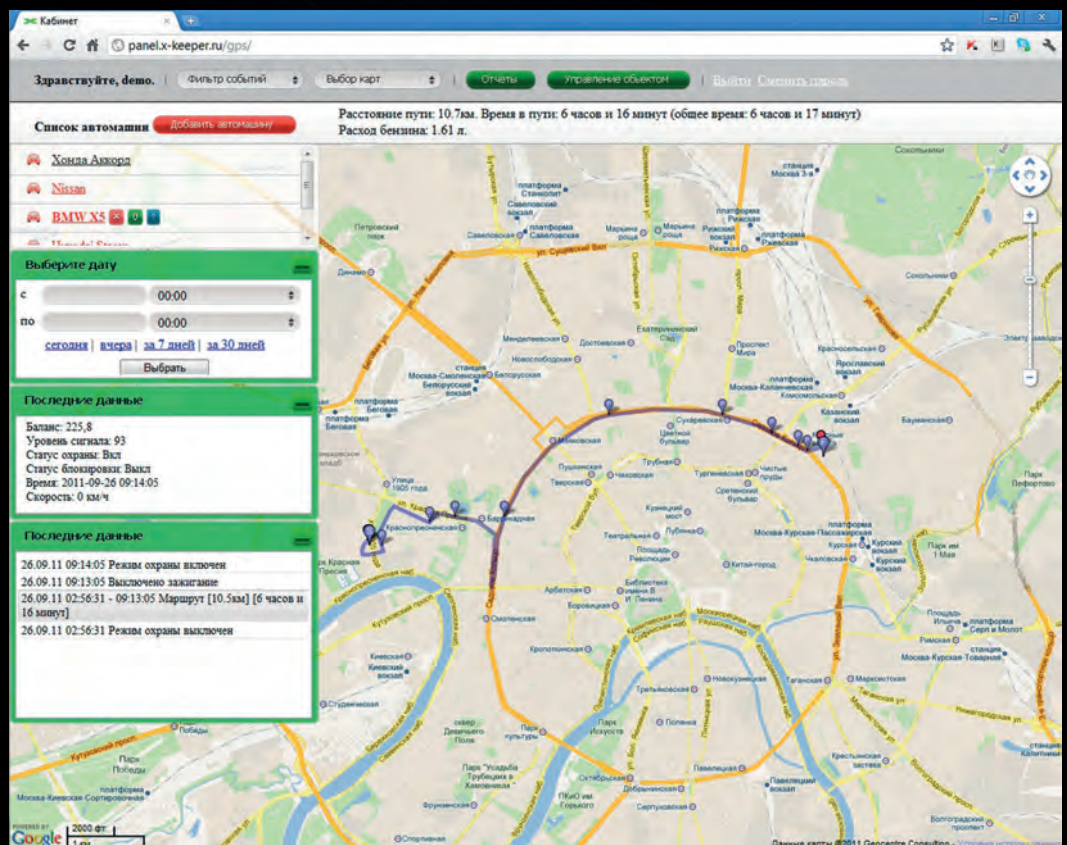
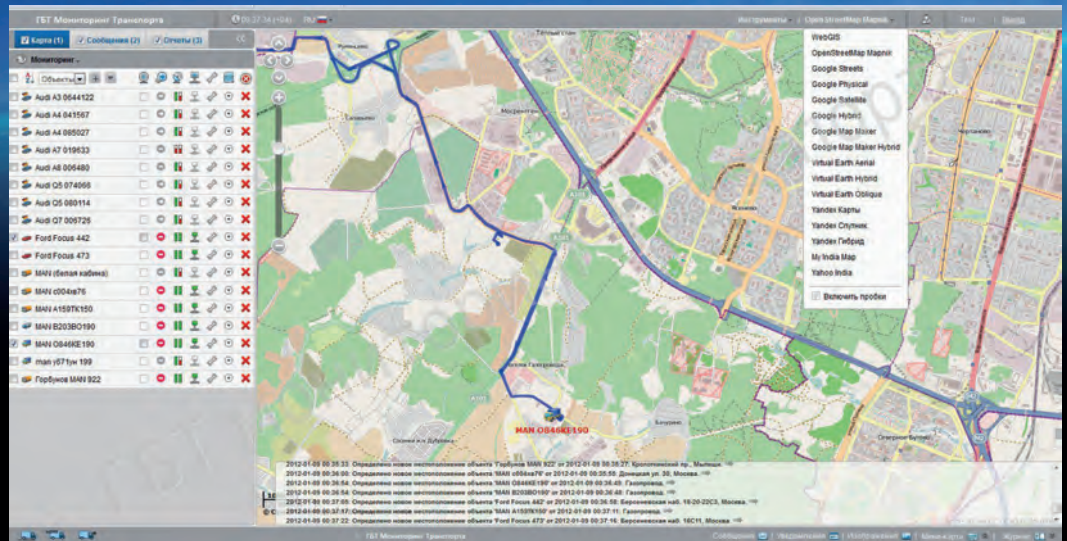


Игра в Большого Брата

Своего рода вершиной нашей пирамиды услуг мониторинга можно назвать систему от компании с «оригинальным» названием «Мониторинг Транспорта». Принцип построения мониторинга в целом стандартен: на автомобиль устанавливается блок слежения на основе приемника сигнала GPS/ГЛОНАСС, к которому могут подключаться разнообразные модули и датчики, передающие данные о работе систем автомобиля на базовый компьютер. Отличия «Мониторинга» в том, что ассортимент модулей довольно велик, а спектр услуг изрядно расширен. К примеру, кроме противоугонных и технических опций есть, скажем, возможность подключить видеослежение и аналог радиосвязи. В наиболее продвинутом варианте возможен практически полный контроль за техническим состоянием автомобиля и даже дистанционные консультации при вероятных неполадках. Стоимость самого простого комплекта оборудования от «Мониторинга транспорта» обойдется клиенту в 4750 руб. за автомобиль, самого сложного — в 12 000 руб. Это не считая дополнительных модулей и устройств. Дорогой комплект включает в себя двухстандартный приемник спутникового сигнала, блок подключения к шине передачи данных CAN, слоты для двух SIM-карт, защиту от перенапряжения, встроенный датчик наклона и удара, датчик температуры, тахограф, контроль зажигания и возможность подключения фоторегистратора. Для навигации используется двоякая система: приемник НАВИС NV08C/GeoSIM для

GPS/ГЛОНАСС и SiRF Star III GSC3f/LPx для сотовой сети. Не самые последние чипсеты, но вполне надежные.

Таким образом, системы GPS-мониторинга являются весьма гибкими комплексами, позволяющими помимо основных функций по отслеживанию перемещения транспорта настроить, при желании, еще массу функций — от противоугонных до голосовой связи с водителем. Несмотря на то, что некоторые из них требуют абонентской платы, да и собственно устройства стоят денег, в целом трекеры позволяют сэкономить средства компании посредством оптимизации маршрутов и предотвращения нарушений рабочего распорядка. ■



КАЧЕСТВЕННАЯ ЛЕНТА И ИЗОЛЯЦИОННЫЕ СУРРОГАТЫ



safeline
HERMANN HOFF ELECTRICAL

Изоленга – товар, на качество которого редко обращают пристальное внимание. А между тем, от этого зависит надежность электропроводки...

Рынок электротехнических товаров сегодня, в отличие от рынка СССР, насыщен продуктами с целым набором характеристик: от «уникальности» и «надежности» до «эксклюзивного качества» и даже заявляющих о себе как «бренд». Но, по данным случайной выборки, семь из девяти производителей изоляционной ленты не размещают на упаковке товара информацию о рабочих характеристиках продукта и его сроке годности. Отсутствие последнего, кстати, является нарушением закона.

Электрики знают, что на рынке существуют изоляционные ленты профессионального и универсального (для широкого спектра применения) назначения. Напомним, что особенностью профессиональных лент является их выраженная специализация, то есть отдельные параметры ленты имеют повышенные показатели за счет снижения остальных. Тогда в чем же особенность и назначение универсальной ленты? Кроме того, что универсальная лента доступнее профессиональной, она сочетает в себе в равной степени сразу несколько свойств электроизоляционного материала, позволяющих использовать данный продукт в достаточно широких сферах деятельности.

Основные показатели, которыми определяется качество изоляционной ленты, это высокое напряжение на пробой, высокая прочность и эластичность, хорошая адгезия. Также лента не должна поддерживать горение. Несмотря на важность данных технических параметров, большинство производителей нередко не укладываются в требования стандартов.

Именно поэтому мы рекомендуем вам обратить внимание на продукцию под брендом SAFELINE.

В 2005 году совместно с ведущими специалистами «Херманн Хофф Электрикал Ко., Лтд» (Германия) впервые на рынок был выпущен продукт, не имеющий аналогов на российском рынке, – высококачественная изоляционная лента SAFELINE, а в 2012 году появился абсолютно новый продукт – изоляционная лента высшего сорта SAFELINE серии MULTTECH 911. Изоляционная лента SAFELINE MULTTECH 911 – универсальный продукт, но в котором все важнейшие рабочие характеристики сбалансированы и максимально приближены к требованиям профессиональной среды. У нее высокое напряжение на пробой, она не поддерживает горение, отличается высокой прочностью и эластичностью и имеет хорошую адгезию.

Вся серия изолянт SAFELINE MULTTECH 911 обладает высокой термоустойчивостью и сохраняет свои свойства в температурном диапазоне от -50°C до $+80^{\circ}\text{C}$. К слову, это самый широкий температурный диапазон среди изолянт, представленных на российском рынке. А значит SAFELINE – тот редкий случай изоляционного материала, который можно использовать и на сибирском морозе, и в жаре южных регионов.

Адгезионные свойства изолянт определяются двумя основными параметрами: толщиной и типом клевого слоя. Тип клевого состава, акриловый или каучуковый, определяет липкость изолянт. У лент с акриловым слоем сила адгезионной связи возрастает со временем, а для лент с каучуковым слоем, как у SAFELINE MULTTECH 911, полная адгезия достигается практически мгновенно.

Напряжение на пробой определяет максимальное напряжение, которое выдерживает один слой изолянт. У лент SAFELINE этот показатель, который в основном зависит от толщины изолянт, составляет 6000 В. У большинства изоляционных лент толщина колеблется в районе 0,13 мм, а у лент SAFELINE она равна 0,15 мм. Именно поэтому

SAFELINE MULTTECH 911 является надежным изоляционным материалом.

Чем выше эластичные свойства ленты, тем качественнее выполняется процесс жгутирования. Прочность при растяжении изолянт SAFELINE достигает 15 МПа, а ее относительное удлинение – до 200%. Изолянт SAFELINE серии MULTTECH 911 содержит специальные добавки, которые позволяют ей не только сопротивляться влажности, воздействию агрессивных сред, но и быть устойчивой к истиранию, старению и ни при каких условиях не поддерживать горение. Согласно требованиям ГОСТа, изолянт SAFELINE не должна поддерживать горение и затухать сразу после вынесения ее из открытого пламени. Если мы видим обратное, то перед нами не что иное, как суррогат.

Производители SAFELINE настолько уверены в качестве и соответствии заявленным характеристикам, что прошли добровольную сертификацию продукта. Это подтверждает специальный знак на упаковке. А чтобы потребитель был уверен в подлинности приобретаемой им изолянт, специальное тиснение в виде логотипа торговой марки на поверхности ленты поможет отличить оригинал от подделки. ■



НЕОДНОЗНАЧНАЯ ЦЕННОСТЬ

Павел Краев

При выборе среднетоннажного грузовика стоит обращать внимание не только на цену: комфорт водителя, в конечном счете, тоже работает на прибыльность перевозок.

Наглядным показателем урбанизации является рост сегмента среднетоннажных грузовиков. Города становятся больше, увеличивается численность городского населения — производительных сил, которые надо холить и лелеять, обеспечивать и обслуживать. «Пятитонники» — коммерческие грузовики с грузоподъемностью 4,5–5 тонн, благодаря небольшим габаритам, запасу

по грузоподъемности, высокой маневренности и экономичности, как никто более соответствуют перевозке крупногабаритных грузов в городских условиях.

Экстерьер «пятитонников» узнаваем, конструкция доведена до совершенства, функционал достаточно широк. Внешнее сходство грузовиков различных производителей, особенно из азиатских стран

(Япония, Корея, Китай), небольшие различия в технических и эксплуатационных характеристиках таковы, что с первого взгляда напоминают однояйцовых близнецов. Любое техническое «новье», появившееся в арсенале одного из производителей грузовиков этого класса, революционно и служит трамплином для поднятия рейтинга той или иной марки автомобилей. Впрочем,

конкуренты не дремлют и быстро реагируют на подобный отрыв соперника, нивелируя отставание.

Братья и почти близнецы

Несколькими годами раньше представители китайского автопрома в какой-то мере могли вызывать недоумение и смех, а обладатели этой продукции получали постоянные

проблемы. Но сейчас, похоже, отсмеялись. Выбор автомобиля только по национальному признаку (типа «японец» — хорошо, «китаец» — отстой) явно будет не рациональным и без весомой мотивации для покупки дорогого бренда — неоправданно затратным. Какой из максимально схожих грузовиков-«пятитонников» с восточной внешностью наиболее эффективен для ежедневных коммерческих перевозок в городской и пригородной зоне? Какие критерии поло-

жить в оценку эффективности? Рискнем дать ответ, выбрав для сравнения четыре известных донельзя в народе «пятитонника» с изотермическим продовольственным фургоном:

- ISUZU NPR75 японского концерна Isuzu Motors собирается в г. Елабуга на совместном предприятии Sollers;
- HYUNDAI HD78 корейского концерна выпускается на исторической Родине;
- HINO 300 японской компании HINO Motors, входя-

щей в состав Toyota Group Company, собран в Японии;

- FOTON 1061 китайской государственной корпорации Beigi Foton Motor Co., LTD.

У всех автомобилей экстерьер типовой для своего класса и происхождения. Трехместная обтекаемая кабина расположена над двигателем. Широкое лобовое стекло обеспечивает максимальную обзорность. «Раскосая» оптика придает ту самую, особенную восточную внешность экстерьеру, из-за которой для европейцев все

aborигены восточных стран «на одно лицо». Форма и схожие габариты изотермических фургонов на каждом автомобиле также индивидуальности не добавляют.

Официальная информация

«Пятитонники» относятся к малотоннажному коммерческому транспорту. По определению: полная масса автомобилей 7500 кг, грузоподъемность — близкая к пяти тоннам (4500 — 5000 кг).

Технические показатели

Характеристики	ISUZU NPR75	HINO 300	HYUNDAI HD78	FOTON 1061
Размеры фургона, м	5,2 x 2,2 x 2,2	5,2 x 2,3 x 2,3	5,0 x 2,2 x 2,2	5,4 x 2,3 x 2,2
Объем кузова, м ³	25	28	24	27
Шасси				
Колесная формула	4 x 2	4 x 2	4 x 2	4 x 2
Колесная база, мм	3815	3870	3700	3800
Полная масса автомобиля, кг	7500	7500	7500	8200
Снаряженная масса шасси, кг	2665	2565	2550	3770
Грузоподъемность шасси, кг	4835	4934	4900	4500
Кабина	3-местная	3-местная	3-местная	3-местная
Двигатель	ISUZU 4HK1	N04C-UV	D4GA	Cummins
Экологический класс	Евро-3	Евро-4	Евро-4	Евро-4
Объем двигателя, см ³	5193	4009	3933	3760
Тип топлива	ДТ	ДТ	ДТ	ДТ
Мощность, л.с.	150	150	140	152
Трансмиссия				
КПП, число передач	6	6	5	6
Тормоза	барабанные	дисковые	барабанные	барабанные
Безопасность	ABS, ASR, EBD	ABS, EBD	ABS	ABS
Подвеска перед/зад	рессорн/рессорн.	рессорн/рессорн.	рессорн/рессорн.	рессорн/рессорн.
Шины	215/75R17.5	215/75R17.5	7.50R x 16-14PR	7.50 R16
Топливный бак, л	100	100	100	120
Максимальная скорость, км/ч	111,1	124	120	120

HINO 300:

- наибольшая грузоподъемность;
- наибольший объем кузова;
- наименьшая колесная база.

HYUNDAI HD78:

- наименьший объем кузова;
- наименьшая мощность ДВС.

FOTON 1061:

- существенно больше снаряженная и наибольшая полная масса;
- наименьшая грузоподъемность;
- наибольшая вместимость топливного бака;
- наибольшая мощность при наименьшем объеме ДВС.

Что обычно не озвучивают

В целом каждый из грузовиков способен перевезти груз

весом 4,5 т и объемом 24 м³ с запасом либо по объему, либо по весу. При этом небольшой перегруз все автомобили переносят стойко, а как усиливать рессоры, автовладельцев учить не надо. Очевидно, что выбор грузоперевозчиком того или иного «пятитонника» меньше всего зависит от этих достаточно схожих технических параметров. Более важны в практическом смысле следующие показатели:

- **комфортные условия вождения**, снижающие усталость водителя;
- **экономичность** — расход топлива в режиме городской эксплуатации;
- **динамические характеристики**, свойственные именно для городского режима эксплуатации;

• **стоимость и затраты на эксплуатацию**, что чаще всего является определяющим при выборе окончательного варианта.

Комфорт.

Водитель большую часть рабочего дня проводит за рулем. Наличие гидроусилителя, кондиционера, большего или меньшего количества «прибамбасов» в электропакете существенно снижают утом-

ляемость водителя и входят в комплектацию этих автомобилей (либо дооборудуются за деньги). Но постоянный шум от работы двигателя — вот основная проблема профессионального водителя. Каждый децибел в ушах с приближением конца рабочего дня чувствуется все сильнее. Замеры уровня шума в кабине на холостом ходу и различной скорости движения дали следующие показания шумомера:



Уровень шума в кабине, дБ

Скорость км/ч	ISUZU NPR75	HINO 300	HYUNDAI HD78	FOTON 1061
Холостой ход	50,8	51,5	57,4	58
40	65,3	64,2	66,3	66,1
60	65,3	68,9	69,9	69,3
80	69	73,9	74,0	73,2
100	74,5	77,1	78,4	77,5
Балл (условно)	4	3	1	2

Наименее шумит ISUZU NPR75.

Экономичность. Расход топлива (не заявленный, а фактический) – наиболее показательный параметр. Результаты фиксируются при прохождении автомобилями одного и того же участка в реальной дорожной обстановке и при полной загрузке автомобилей.

Расход топлива при равных условиях эксплуатации

	ISUZU NPR75	HINO 300	HYUNDAI HD78	FOTON 1061
Расход топлива, л/100 км	14,6	15,4	15,0	17,0
Балл (условно)	4	3	2	1

Данные отличаются от предоставляемых производителями, но практика – критерий истины. На самом деле получается, что китайский FOTON 1061 – наиболее расточительный, и реальный расход топлива у него (17 л) выше заявленных шест-

надцати. Самый экономичный из грузовиков по расходу топлива – ISUZU NPR75.

Динамические характеристики.

Во время работы грузовики редко двигаются равномерно по прямой, чаще совершая

маневры с изменением скорости и направления, преодолевая подъемы, останавливаясь для погрузочно-разгрузочных работ в самых неудобных местах. Поведение автомобилей на участках дорог с различными уклонами при жестко

заданных режимах даёт представление о динамике автомобилей, а именно, показывает, какой из автомобилей с полной загрузкой обладает наилучшими показателями управляемости, тяговитости и маневренности.



Динамические характеристики в разных условиях

Скорость	ISUZU NPR75	HINO 300	HYUNDAI HD78	FOTON 1061
Разгон с 0 км/ч (подъем 0%, дистанция 400 м)				
Время, с	30,6	30,0	31,4	31,8
Максимальная передача в КПП	4	5	4	4
Обороты ДВС	2800	2450	2600	2650
Достигнутая скорость, км/ч	81	79	76	75
Разгон с 40 км/ч (подъем 0%, дистанция 400 м)				
Время, с	25,7	24,6	24,8	25,2
Максимальная передача в КПП	5	5	4	4
Обороты ДВС	2000	2450	2700	2650
Достигнутая скорость, км/ч	77	79	79	78
Разгон с 0 км/ч (подъем 4%, дистанция 723 м)				
Время, с	56,7	54,1	62,4	62
Достигнутая скорость, км/ч	63,8	63,8	54,3	55
Разгон с 0 км/ч (подъем 10%, дистанция 492 м)				
Время, с	46,3	46,0	50,3	48
Достигнутая скорость, км/ч	38,3	40,2	33,6	35
Балл (условно)	3	4	1	2

Достигнутая скорость автомобилей при разгоне на ровных участках дорог и подъемах, а также показания оборотов двигателя указывает на то, что наилучшие результаты у HINO 300. Наименьшие показатели у HYUNDAI HD78, что, впрочем, неудивительно: мощность его ДВС всего 140 л.с. против 150 у конкурентов.

При испытаниях сопоставлялся и радиус разворота. В справочных данных грузовиков иногда такой показатель указывается, но не всегда поясняется методика замера. Варианта два:

- по колесам (по внутреннему или по внешнему борту);
- от стенки до стенки.

Результаты замеров различны, например, у HINO 300 на интернет-ресурсах можно найти следующие показатели радиуса разворота:

- по колесам – 6,4 м;
- от стенки до стенки – 7,1 м.



Измерения одним и тем же способом (по колесам) дали следующий результат:

Радиус разворота (измерения по колесам)

	ISUZU NPR75	HINO 300	HYUNDAI HD78	FOTON 1061
Радиус разворота, м	7,0	7,0	6,6	7,2
Балл (условно)	2	2	3	1

Радиус разворота у HYUNDAI HD78 наименьший благодаря небольшой длине колесной базы (3700 мм против 3800 у остальных). Но колесная база не всегда является определяющим фактором. Скажем, у HINO 300 колесная база на 55 мм больше, чем у ISUZU NPR75, а радиус разворота у них одинаков. Происходит это благодаря хитрому устройству балки переднего моста HINO 300, которая позволяет поворачивать колеса почти перпендикулярно раме, что и уменьшает радиус разворота.

Таким образом, по результатам испытаний автомобили набрали сумму условных баллов:

- ISUZU NPR75 – 13;
- HINO 300 – 12;
- HYUNDAI HD78 – 7;
- FOTON 1061 – 6.

Победа за «японцами» российской сборки. ISUZU NPR75, собранный в Елабуге, – лидер этого «тест-драйва».

Но победа одного не означает поражения остальных, ведь мы еще не учли самый важный фактор. Поэтому китайскому FOTON 1061 пока рано расстраиваться. Проиграно сражение, а не война.

Цена победы

Ситуация сильно меняется, когда начинаем сравнивать продажную стоимость автомобилей и технического обслуживания.

Цена японских грузовиков почти в два раза выше цены китайского «Фотона» и почти на треть – корейского «Хендая».



Стоимость владения

Характеристики	ISUZU NPR75	HINO 300	HYUNDAI HD78	FOTON 1061
Цена покупки	1 960 000	1 986 000	1 520 000	1 057 000
Расход топлива	14,6	15,4	15	17
Межсервисный интервал, км	15000	15000	15000	15000
Стоимость ТО, в том числе:	13800–39000	13600–26200	12500–22000	12600–18000
Количество нормо-часов, ч	6,8 – 12,5	6,6 – 11	6 – 12	6 – 8
Стоимость нормо-часа, руб.	1100	1100	1100	1100
Стоимость работ, руб.	7500–15180	7200–12000	5900–13200	6600–8800
Стоимость расходников, руб.	6300–15200	6300–23800	9800	6000–9200
Гарантийный период мес./км	24/100 тыс.	24/100 тыс.	36/60 тыс.	24/100 тыс.

Расходы на плановое техническое обслуживание японских грузовиков были бы соразмерны с аналогичными расходами HYUNDAI HD78 и FOTON 1061, но отдельные виды ТО обходятся в круглую сумму:

ISUZU NPR75

- ТО 45 000 км – 28 000 руб.;
- ТО 90 000 км – 39 000 руб.

HINO 300

- ТО 60 000 км – 24 000 руб.;
- ТО 90 000 км – 26 000 руб.

При этом стоимость плановых ТО у HYUNDAI HD78 не превышает 22 000 руб., у FOTON 1061 – 18 000 руб.

Для многих частных грузоперевозчиков цена вопроса является определяющей. Бесспорно, за лучшее платят больше, и высокую цену на японские грузовики легко обосновать любым тестом. Известность бренда также поднимает цену. Но дешевый и боевой «китаец», к недостаткам которого уже относятся спокойно (так как ос-

новные «косяки» выявлены и исправлены, а то, что осталось, – не столь критично), на конкретных грузоперевозках может принести боль-

ше выгоды, чем японский «пятитонник» с известным брендом и высоким ценником. С другой стороны, комфорт и удобство эксплу-

атации, а также топливная экономичность на поверку могут оказаться выгоднее, чем экономия при покупке и на обслуживании. ■



www.inomarknet.ru

E-mail: mail@inomarknet.ru

База Перспектива

ЗАПЧАСТИ

МАЗ КАМАЗ

Магазин №1

М.О., внешняя сторона 31-й км МКАД,
ТБК «АВТО-31», пав. А1-7
Тел.: (495) 772-83-34, 8 905 771-29-80
Факс: (495) 781-83-78

Магазин №2

М.О., г. Королев,
ул. Северная, д. 4
Тел./факс: (495) 516-87-73
Тел.: (926) 751-11-68

Магазин №3

32 км МКАД
ТЦ «Truck-32»
Тел.: (925) 530-10-02



на правах рекламы



Great Wall

4x4



СЕМЕЙНЫЙ БЕЗОПАСНЫЙ ЭКОНОМИЧНЫЙ КОМФОРТНЫЙ ВНЕДОРОЖНИК

5-МЕСТНЫЙ САЛОН,
ОБЪЁМ БАГАЖНИКА –
2074 ЛИТРОВ.

ОТЛИЧНЫЕ РЕЗУЛЬТАТЫ
КРАШ-ТЕСТОВ,
ПОДУШКИ БЕЗОПАСНОСТИ,
ABS, EBD.

РАСХОД ТОПЛИВА –
МЕНЕЕ 10 ЛИТРОВ,
БЕНЗИН АИ-92.

КЛИМАТ-КОНТРОЛЬ,
ПОЛНЫЙ ЭЛЕКТРОПАКЕТ,
ПОДОГРЕВ СИДЕНИЙ
И ЗЕРКАЛ,
«ДАТЧИК СВЕТА И ДОЖДЯ».

PART-TIME 4WD,
КЛИРЕНС 200 мм,
РАМНАЯ КОНСТРУКЦИЯ.

БОЛЬШЕ ДОСТОИНСТВ -

PART-TIME 4WD – подключаемый полный привод.

320 мм – расстояние от дорожного полотна до нижней точки переднего бампера.

200 мм – дорожный просвет автомобиля GW H3, по данным производителя.

9.8 л/100 км – средний расход топлива, по данным производителя.

2700 мм – колесная база автомобиля GW H3.

4620 мм – длина автомобиля GW H3.

11,7 баллов из 16 возможных за фронтальный краш-тест по правилам EuroNCAP

МЕНЬШЕ цена!

Great Wall H3*

от 719 000 руб.



г. Королёв, мкр. Первомайский, ул. Советская, д. 39

8 (495) 772-60-89

www.zenitauto.ru

* Эйч Три.

Реклама. Товар сертифицирован. Обращаем ваше внимание на то, что данные, указанные в настоящей рекламе, носят исключительно информационный характер и ни при каких условиях не являются публичной офертой, определяемой положением Статьи 437 (2) ГК РФ. Для получения подробной информации о комплектации и стоимости автомобилей, условиях гарантийного и сервисного обслуживания, условиях предоставления скидок и подарков, пожалуйста, обращайтесь к менеджерам автосалонов официальных дилеров Great Wall.

на правах рекламы

КАРДБЕЛ
Запчасти для любой техники

Мы в Интернете:
www.kardbel.ru

+7 (495) 225-27-40
+7 (495) 660-15-58
+7 (495) 225-27-28

Запчасти по низким ценам заводов-изготовителей в Москве, Смоленске, Набережных Челнах, Ростове-на-Дону

ОАО «Белкард» (ОАО «ТЗАА»)	Карданные валы и крестовины, амортизаторы и тормозные камеры	ОАО «Гидромаш»	Гидроцилиндры, ремкомплекты, седельные устройства
РУП «БААЗ»	Амортизаторы, домкраты 2,5 т, 5 т, 15 т, 25 т, реактивные штанги, пальцы и сухари, шкворни и втулки	РУП «Багу»	Гидроусилители рулевого управления, насосы ГУР, цилиндры ГУР, насосы механизма опрокидывания кабины (МОК)

www.turbotrade.ru | +7 (916) 421-97-91
+7 (495) 926-27-39

КОМПАНИЯ TURBO TRADE
официальный дилер Mahle и Hitachi

Продажа, ремонт, экспертиза и диагностика любых турбокомпрессоров.
Продажа и установка на легковые автомобили двигателей и коробок передач.
Продажа запасных частей на легковые автомобили.

Приглашаем на выставку Интеравто-2014!
Ждём всех с 28 по 31 августа 2014 года в Москве, в выставочном зале Крокус Экспо, пав. 1, зал 4, стенд М340.
В период выставки для клиентов действуют специальные скидки!

115201, г. Москва, Котляковская, д. 4 | Skype: turbo-trade2, skype_te2 | E-Mail: office-тt@yandex.ru

autotechnology.ru | GPS ГЛОНАСС
Global Positioning System

СПУТНИКОВАЯ СИСТЕМА GPS/ГЛОНАСС СЛЕЖЕНИЯ ЗА ТРАНСПОРТНЫМ СРЕДСТВОМ

S-500

В 499 717 4356 • info@autotechnology • www.autotechnology.ru

Общество с ограниченной ответственностью
«Торговый Дом «ГРУЗОВИК»
запчасти для грузовиков

ГРУЗОВИК

ЗАПЧАСТИ КАМАЗ – МАЗ

«ЮЖНЫЙ ПОРТ» MANI SCANIA VOLVO KAMAZ MАЗ STVA

В НАЛИЧИИ И ПОД ЗАКАЗ
БЕСПЛАТНАЯ ДОСТАВКА
В РЕЖИМЕ
СКОРОЙ ПОМОЩИ
ПРОДАЖА
И ОТПУСК ТОВАРА
В ОДНОМ МЕСТЕ
ШИРОКИЙ
АССОРТИМЕНТ

115088, г. Москва, 2-й Южнопортовый проезд, дом 14/22, строение 3

тел./факс: +7 (495) 958-92-26
958-92-66, 958-97-09

www.ooo-gruzovik.ru e-mail: mail@ooo-gruzovik.ru

АВТО запчасти **ИЦЕНЬ**

Детально о деталях

autozap.biz

CarExpo

ТВОЯ ВЫДЕЛЕННАЯ ПОЛОСА

carexpo.ru

САМЫЕ БЫСТРЫЕ АВТОНОВОСТИ
ТЕСТ-ДРАЙВЫ ГОРЯЧИХ НОВИНОК

КАТАЛОГ АВТОМОБИЛЬНЫХ КОМПАНИЙ
КЛУБ АВТОЛЮБИТЕЛЕЙ



ООО «Волгаресурс» распространение по ЮФО
(400 магазинов – адреса на сайте www.autozaprus.ru)

«Ликви Моли» – Специализированные фирменные магазины

Севастопольский просп., 15
тел.: +7 (499) 123-41-00
ТК «Автомастер», 2-й км Киевского шоссе, сектор «В», павильон 22
тел.: +7 (967) 004-55-99
Гостиничный проезд, д. 9А
тел.: +7 (495) 514-73-59

«Русь трейд» сеть автомагазинов

м. «Чертановская», Балаклавский просп, д. 2, корп. 3,
тел.: +7 (495) 316-30-01 (мнγκ), (495) 316-30-83
м. «Каховская», ул. Каховка, д. 11, тел.: +7 (499) 317-51-01 (мнγκ.)
м. «Коньково», ул. Профсоюзная, 118В, тел.: +7 (495) 336-80-38 (мнγκ.)
м. «Проспект Вернадского», ул. Лобачевского, д. 48, тел.: +7 (499) 940-43-50 (мнγκ.)
м. «Митино», ул. Митинская, д. 32, тел.: +7 (495) 753-07-03 (мнγκ.)
м. «Нагорная», ул. Нагорная, д. 33, корп. 1, стр. 1, тел.: +7 (499) 940-43-51 (мнγκ.)
мкр. Солнцево, ул. Скульптора Мухомовой, дом 8, тел. +7 (495) 733-09-66 (мнγκ.)
мкр. Северное Бутово, ул. Старокачаловская, д. 3, корп. 2, тел.: +7 (495) 714-94-49 (мнγκ.)
Южное Бутово, ул. Веневская, д. 10, тел.: +7 (495) 716-02-00 (мнγκ.)
мкр. Солнцево, ул. Богданова, д. 2, тел.: +7 (499) 940-43-52
г. Щербинка, Старое Симферопольское шоссе, д.10А, тел.: +7 (495) 276-17-17

ТД «Контур» сеть автомагазинов

г. Балашиха, ш. Энтузиастов, д. 32, тел.: +7 (495) 524-20-13
28 км Горьковского ш., ул. Владимирская, д. 139, тел.: +7 (495) 521-71-71
г. Балашиха, ул. Звездная, д. 8, тел.: +7 (498) 662-37-85

«ГАЗ-Детали Машин» автомагазин

г. Москва, ул. Трофимова, д. 35/20, тел.: +7 (495) 679-05-46

«Планета железяка» автомагазин

г. Москва, 86 км МКАД, д. 1, тел.: +7 (495) 955-79-99

«Газ Люкс» оптовая компания

М.О., г. Дзержинский, Денисьевский пр, тел.: +7 (495) 984-56-92

«Авто 31»

Автомагазин 31 км МКАД

ООО «Эргон» автомагазин

г. Королев, ул. Первомайская, д. 7“Б”, тел.: +7 (495) 516-63-27

«ГОК» Группа компаний сеть автомагазинов

г. Москва, 23 км МКАД, тел: +7 (495) 769-53-13
г. Москва, 32 км МКАД, тел: +7 (901) 556-93-71
г. Москва, 47 км МКАД, тел: +7 (495) 937-96-10
г. Москва, 80 км МКАД, тел: +7 (495) 780-74-04

Компания «ТракСервис» сеть автомагазинов

ТК «Авто-31», 31 км МКАД (внешняя сторона), пав. А2-2, А2-4, А2-7, Б1-11, Б1-13, Б1-9, В1-1,
тел.: +7 (495) 781-83-05/67/93/94/95/96/97
ТК «ТРАК 32», 32 км МКАД (внешняя сторона), тел.: +7 (495) 649-649-9
Рынок «Дальнобойщик», 32 км МКАД (внешняя сторона),
тел.: +7 (495) 797-19-96
ТК «ФИЛИН», 23 км МКАД (внешняя сторона), пав. № 1, 2, 3,
тел.: +7 (495) 739-75-33
Рынок «ТЭНЕК», 80 км МКАД (внутренняя сторона), пав. 1, 2,
тел.: +7 (495) 287-39-12, 739-74-95
Магазин «ТракСервис», г. Балашиха, 3 км от МКАД по Горьковскому ш. (л. ст.),
тел.: +7 (495) 740-60-15
Магазин «ТракСервис», г. Балашиха, 3 км от МКАД по Горьковскому ш. (пр. ст.),
тел.: +7 (495) 739-76-56
Магазин «ТракСервис», М.О., Одинцовский р-н, д. Кобыяково, ул. Центральная, д. 27А,
тел.: +7 (967) 193-27-87
ТК «Грузовые запчасти», М.О., Домодедовский р-н, 12 км от МКАД трасса М4 «ДОН»,
тел.: +7 (963) 760-43-73
ТК «Подмосковье», М.О., Ногинский р-н, 52 км Москва – Нижний Новгород,
тел.: +7 (495) 649-649-9
ТСК «Ленинградка», М.О. г. Химки, 29 км Ленинградского шоссе,
тел.: +7 (495) 649-649-9

Компания «ГРУЗОВИК»

г. Москва, 2-й Южнопортовый проезд, д. 14/22, стр. 3, тел./факс: +7 (495) 958-92-26

в Северо-Западном регионе

г. Санкт-Петербург

Адмиралтейский район:

ИП Языкова Е. В., Наб. Обводного кан. д. 150, тел.: (812) 252-17-97
Автозапчасти, пр. Старопетергофский, д. 13, тел.: +7 (812) 251-42-48
«Лидер-Авто», Наб. Обводного кан., д. 90, тел.: +7 (812) 388-44-02
«Аккумулятор-Плюс», Наб. Обводного кан., д. 146, тел.: +7 (812) 252-52-01
ЧП Ефремов, Рижский пр, д. 50, тел.: +7 (812) 251-58-00

Василеостровский район:

«Ремонтник», ул. Уральская, д. 21, тел.: +7 (812) 350-45-29
ООО «ВИВАТ-АВТО», ул. Уральская, д. 16, тел.: +7 (812) 319-38-40
ИП Шефтель Е. И., ул. Наличная, д. 51, тел.: +7 (812) 350-06-59

Выборгский район:

ИП Мартынюк, ул. Литовская, д. 8,
Авторьнок «Северный маршал»:
ИП Крылов, Северный пр., д. 7, пав. 4, место 4, тел. +7 (921) 186-50-70;
Северный пр., 7, сек. 66.
ИП Аверин Н. Н., Северный пр., д. 7, авторьнок, секция 99
Трейддинг-Стар, Комиссара Смирнова, д. 6
ИП Жукова, Сертолово, ул. Заречная, 8
ИП Игнатенков, Сертолово, рынок Регина
«Mobil-экспресс», Лесной пр, д. 78, тел.: +7 (812) 320-18-72
Автомагазин ООО «ДДК», Выборгское ш, д. 22, тел.: +7 (812) 293-11-89
Автоцентр «Маршал», «Прайд-МС»,
Северный пр., д. 5, место 34, тел.: +7 (905) 227-08-77
Северный пр., д. 5, место 46, тел.: +7 (921) 923-79-12
Северный пр., д. 7, место 69, тел.: +7 (905) 228-65-25

Автомагазин «К-19», ИП Андреев И. В., ул. Кустодиева, д.19, тел.: +7 (911) 088-34-50
СТО «AUTO-SPA», Александра Матросова, д. 1

Калининский район:

ИП Литвинский, Северный проспект, д. 5, сек. 35
ИП Берулова, ул. Ушинского, д. 12, пав. 3, сек. 11
ИП Быстров, ул. Ушинского, д. 12
ПетроАвтоСервис, Лужская ул, д. 3
ИП Берулова, ул. Ушинского, д. 12, пав. 3, сек. 11, +7 (905) 250-80-56
ИП Абракумов Р. А., ул. Литовская, д. 5, тел.: +7 (812) 716-62-18
Авторьнок «На Ушинского», ИП Мирошников А. А., ул. Ушинского, д. 12,
пав. 1, сек. 19; пав. 3, сек. 13; пав. 4, сек. 13; пав. 5, сек. 10, тел.: +7 (812) 945-45-79

Кировский район:

ООО «Максикар», дорога на Турухтанные острова, д. 12, тел.: +7 (812) 983-15-90
ИП Ефремова, ул. Зайцева, д. 41
Автоцентр, Краснопутиловская, д. 121, тел.: +7 (911) 932-82-42
АвтоКама, Огородный пер., д. 21, тел.: +7 (812) 640-31-51
Автомагазин «1000 авто мелочей для Лады и НИВЫ», ООО «Ренессанс-95»
ул. Калинина, д. 5, к. 1, тел.: +7 (812) 252-08-76, 786-10-66
«Авто-Лэнд», Народного Ополчения, д. 201, тел. +7 (812) 759-79-02, 750-36-24
Автоцентр «Маршал», «АвтоЛэнд», Маршала Жукова, пр., 21, пав. № 6,
тел.: +7 (905) 201-76-76
Автомагазин ЧП «Ефремов», Возрождения, д. 21, тел.: +7 (812) 784-86-89
Автозапчасти «УСЛУГА», ул. Корнеева, д. 12, тел.: +7 (812) 785-23-73

Красногвардейский район:

ИП Выгодянский, Ириновский пр., д. 1, пав. 1 сек. 112, тел.: +7 (812) 995-33-22
ИП Крылов, Ириновский пр., д. 1, пав. 1, сек. 102, тел.: +7 (901) 301-70-24
Рынок Автозапчастей, ИП «Байков», модуль Г-3, блок 1, комн. 15, пр. Энергетиков, д. 59А
«БиС», ул. Якорная, д. 3, тел.: +7 (812) 227-71-38, тел.: +7 (812) 227-71-34
«Автозапчасти для отеч. Авто», шоссе Революции, д. 18, тел.: +7 (812) 225-03-03



Красносельский район:

ИП Роднов, Маршала Жукова, д. 21, место 6; Народного Ополчения, д. 201
 Автомобилист, Народного Ополчения, д. 28, тел.: +7 (812) 756-72-00
 Авторынок ИП Мирошников А. А., пр. Народного Ополчения, д. 28, секция 1,
 тел.: +7 (812) 945-45-79
 ИП Шамоханова, пр. Народного Ополчения, д. 28, место 6
 «АвтоДруг», пос. Горелово, Красносельское ш., д. 4А, тел.: +7 (812) 746-14-90
 «Масла, Смазки», Кузнецова пр., д. 30/9
 Автофорум, Кузнецова 30-А

Московский район:

«Масла-Смазки», Варшавская, д. 118, тел.: +7 (812) 723-02-32
 Автомагазин «Автотовары (масла, химия)», ИП Трунова, ул. Кубинская, д. 76, к. 4,
 тел.: +7 (812) 375-37-75

Невский район:

ИП Беспятых, Хрустальная, д. 31, тел.: 8 (921) 361-30-61
 «ДиАвто», Седова, д. 5, тел.: +7 (812) 412-82-39
 СТО «Stop», ул. Крупской, д. 43, тел.: +7 (812) 920-55-08
 ИП Крылов, Ириновский пр., д. 1, сек. 166
 «Автозапчасти», Аистов ЧП, просп. Обуховской Обор., д. 48, тел.: +7 (812) 567-99-46
 «Автозапчасти», Дидек ЧП, Ворошилова, д. 3/1, тел.: +7 (812) 440-87-06
 Автозапчасти «УСЛУГА», пр. Обуховской Обороны, д. 259, тел.: +7 (812) 367-21-31
 ООО «ЦББ», Бабушкина, д. 21, тел.: +7 (911) 240-02-02
 ООО «Автолайн», ул. Салова, д. 53, тел.: +7 (911) 155-10-00

Петроградский район:

ООО «Автосфера», ул. Ленина, д. 20, тел.: +7 (812) 230-67-68

Приморский район:

СТО «СТАР-Д», ул. Савушкина, д. 89, тел.: +7 (812) 43-000-34
 Авторынок «Богатырский», ИП Крылов, «Старая деревня», пр. Богатырский, д. 14, к. 2
 секция 35, 41
 ИП Щербиков, Комендантский проспект, д. 42А
 ИП Марсова, Богатырский пр., д. 14, к. 2, литер Б, тел.: +7 (921) 339-76-74
 Автотовары, ООО «ПромЭкоНор», ул. Планерная, д. 15, секция 13-а, тел.: +7 (911) 946-02-76
 АТО № 4, ул. Школьная, д. 9
 «Жуков-2», ул. Парашютная, д. 24
 ИП Телегин, Богатырский пр., д. 14
 АТО «Плюс», Богатырский пр., д. 12
 Алмакаев, ул. Савушкина, д. 89/
 Майк Авто, ул. Оптиков, д. 8
 ИП Александров, Богатырский пр., д. 10
 ИП Андреева, Торфяная дорога, д. 17, тел.: +7 (906) 227-65-91
 Автомагазин «Автотовары», ИП Жуков, ул. Мебельная, д. 2А, тел.: +7 (812) 987-05-13
 «Винтик-Шпунтик», «Нива 4x4», ИП Баранов Э. А., пр. Богатырский, д. 10,
 тел.: +7 (812) 397-47-82
 Автозапчасти «Автотехобслуживание – Плюс», Богатырский пр., д. 12,
 тел.: +7 (812) 395-37-46
 СТО SKLAD-AUTO.RU, Богатырский пр., д. 12/4, тел.: +7 (812) 985-01-41, 448-08-55

Фрунзенский район:

ИП Некрасова, ул. Фучика, д. 23, место 153, 196
 ИП Голованов, ул. Фучика, д. 23, А/Ц Бест, тел.: +7 (909) 591-37-20
 ИП Колбенков, Софийская, д. 56, тел.: +7 (812) 980-33-11
 Авторынок, секция 52, ИП Янченков П. П., ул. Фучика, д. 17, тел.: +7 (812) 740-10-64
 «Масла и Автохимия», ЧП «Кузьмин», ул. Фучика, д. 19
 Автоцентр «Максимум», сек. № 45, тел. +7 (901) 306-42-73
 Магазин «Масла. Смазки», ИП «Романов И. Н.», ул. Салова, д. 40,
 тел.: +7 (812) 490-59-26

Центральный район:

ИП Кахаров, Перевозная, д. 5, тел.: +7 (812) 714-82-93
 Автомагазин «Автозапчасти», ИП Артемов, Саперный пер., д. 15,
 тел.: +7 (812) 272-53-12

Всеволожский район:

Сертолово, Супротек «Сертолово», тел.: +7 (921) 396-22-24
 ИП Жукова, Сертолово, ул. Заречная, д. 8
 ИП Игнатенков, Сертолово, рынок Регина

Гатчинский район:

ГАТЧИНА, «КП-Сервис», Киргетова, д. 6, тел.: +7 (812) 971-12-34

Колпинский район

ИП Малыгин, Колпино, ул. Раумская, д. 1
 КОЛПИНО, ИП Князев, ул. Раумская, д. 1, тел. +7 (812) 460-65-06

«БИ-БИ» сеть автомагазинов:

ул. Доблести, 28, тел.: +7 (812) 364-11-65
 ул. Тельмана, 56/41, тел.: +7 (812) 586-04-39
 пр. М. Говорова, 16, тел.: +7 (812) 783-53-38
 ул. Есенина, 32, тел.: +7 (812) 517-25-30
 пр. Испытателей, 10А, тел.: +7 (812) 395-47-51
 пр. Металлистов, 85, тел.: +7 (812) 544-00-36
 пр. Просвещения, 75А, тел.: +7 (812) 290-24-36
 г. Петродворец, Санкт-Петербургский пр-т, 60, тел.: +7 (812) 420-25-58
 пр-т Славы, 17, тел.: +7 (812) 773-35-56
 Индустриальный пр-т, д. 11, тел.: +7 (812) 524-19-43
 Шлиссельбургский пр-т, 17, тел.: +7 (812) 707-48-13

«5 Колесо» сеть автомагазинов:

Центральный район, Синопская ул., д. 30, тел. +7 (812) 274-59-97
 Красногвардейский район, шоссе Революции, 58А, тел.: +7 (812) 226-48-10
 Калининский район, Политехническая, 15А, тел.: +7 (812) 972-44-71
 Невский район, Октябрьская наб., 48, тел.: +7 (812) 931-08-50
 Невский район, Дальневосточный., д. 1, тел.: +7 (812) 448-33-16, 448-33-17
 Кировский район, Народного Ополчения, д. 19, тел.: +7 (812) 376-25-35
 Выборгский район, Выборгская наб., д. 51, тел.: +7 (812) 337-23-98
 Фрунзенский район, Пражская, д. 5, тел.: +7 (812) 705-11-11
 Приморский район, ул. Планерная, 15, тел.: +7 (812) 959-24-50

Ленинградская область

Сестрорецк, Торгово-сервисный шинный центр «ТРАФИК», ООО «ТРАФИК»,
 ул. Инструментальщиков, д. 11А, тел.: +7 (812) 715-90-91
 Выборг, Магазин «Харакири», ИП «Кудряшова М. В.», Московский пр., д. 20,
 тел.: +7 (921) 395-22-84, 334-97-12
 ИП Жукова, Сертолово, ул. Заречная, д. 8
 ИП Игнатенков, Сертолово, рынок Регина
 Лодейное Поле, ООО «ПромСнабОйл», ул. Карла Маркса, д. 52,
 тел.: +7 (921) 646-70-46
 Приозерск, ИП Руднов, ул. Леншоссе, д. 33, Универмаг 2 этаж, тел.: 8 (921) 316-97-02
 г. Сосново, ИП Ковалев, ул. Ленинградская, д. 140, тел. 8 (951) 669-86-99
 Тосненский район, пос. Ушаки, ул. Кирова, д. 109

по городам РФ

Представительства:

г. Брянск, Орел, Смоленск, Калуга – Компания АВТЭК

г. Брянск, ул. Брянского Фронта, д. 4
 тел.: +7 (980) 318-44-93, E-mail: fsa@carexpo.ru

Города Южного Федерального округа:

тел.: +7 (863) 221-58-66, E-mail: tak@carexpo.ru

Компания ООО «СВ-авто» (производитель автоаксессуаров AVS)

Магазин «Автомагия», г. Пятигорск, ул. Ермолова, 12а, тел.: +7 (8793) 31-97-33
 Магазин «Автомир», г. Георгиевск, ул. Калинина, д. 139, тел.: +7 (87951) 6-51-54
 Магазин «Автозапчасти», г. Минеральные Воды, ул. Железноводская, д. 15,
 тел.: +7 (903) 443-83-71

А также: Москва и М.О., Нижний Новгород, Архангельск, Калининград, Мурманск,
 Петрозаводск, Санкт-Петербург, Барнаул, Екатеринбург, Иркутск, Кемерово,
 Красноярск, Магнитогорск, Новосибирск, Омск, Тюмень, Челябинск, Альметьевск,
 Ижевск, Казань, Киров, Набережные Челны, Нижнекамск, Оренбург, Пенза,
 Пермь, Самара, Тольятти, Саратов, Сыктывкар, Ульяновск, Чебоксары, Уфа,
 Белгород, Брянск, Владимир, Вологда, Воронеж, Иваново, Калуга, Кострома,
 Курск, Липецк, Орел, Рязань, Смоленск, Тамбов, Тверь, Тула, Ярославль,
 Астрахань, Волгоград, Краснодар, Ростов-на-Дону, Саратов, Ставрополь, Сургут,
 Пенза, Комсомольск-на-Амуре, Магадан, Надым, Нарьян-Мар, Нефтеюганск,
 Нижневартовск, Салехард, Сургут, Ухта, Чита, Томск